

1. Obiekt

Kaplica cmentarna /grobowa/ rodziny Górskich

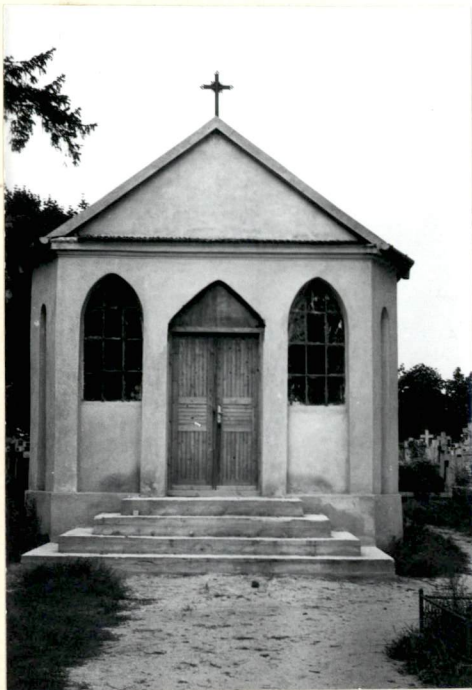
2. Czas powstania

~~XIX w.~~
XX w.

3. Miejscowość

Goworowo

11. Zdjęcia, plan sytuacyjny, rzuty



4. Adres

nr hipoteczny

5. Przynależność administracyjna

województwo ostrolęckie

gmina Goworowo

pow. OSTROLEKA

6. Poprzednie nazwy miejscowości

7. Przynależność administracyjna
przed 1.VI.1975 r.

województwo warszawskie

powiat

8. Właściciel i jego adres

parafia rzym.-kat.

9. Użytkownik i jego adres

parafia rzym.-kat.

10. Rejestr zabytków

Nr 2381 data 20-01-1981

A-485

11.12.1981

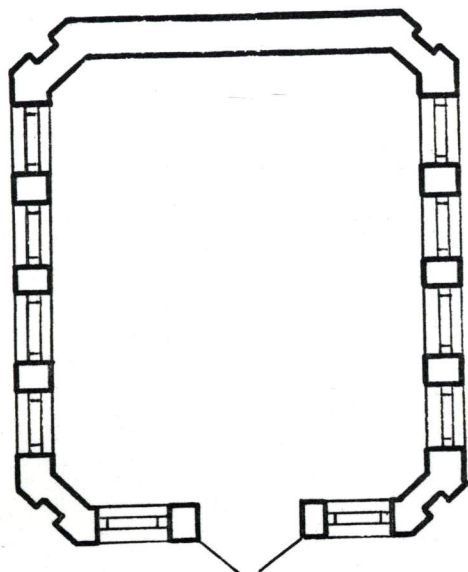
autor zdjęć
data wykonania
miejsce przechowywania negatywów

BB: D3, ostrołęka

□ - kaplica

12. Autorzy, historia obiektu, określenia stylu.

1:1000



13. Opis (sytuacja, materiał i konstrukcja, rzut, bryła, elewacje, dach wnętrze wyposażenie, instalacje)

Kaplica grobowa rodu Górskich, usytuowana na cmentarzu przy głównej alei, zwrócona do niej elewacją wschodnią, a południową do bramy głównej. Wykonana z cegły, na cokole, na planie prostokąta ze ściętymi narożami, przykryta dwuspadowym dachem /pokrytym blachą ocynkowaną/, z krzyżem na szczycie. W ściętych narożach wnęki.

Wnętrze: nakryte płaskim stropem, oświetlone rzędami czterech okien /ostrołukowych/, znajdującymi się w ścianach bocznych, na osi poprzecznej. W ścianie frontowej dwa okna ostrołukowe po obu stronach drzwi, znajdujących się na osi podłużnej.

Wyposażenie: ołtarz?

Instalacje: brak instalacji.

14. Kubatura	15. Powierzchnia użytkowa	16. Przeznaczenie pierwotne sepulkralne	17. Użytkowanie obecne sarkofag
18. Prace budowlane i konserwatorskie, ich przebieg i dokumentacja		19. Stan zachowania (fundamenty, ściany zewnętrzne, ściany wewnętrzne, sklepienia, stropy konstrukcje dachowe, pokrycie dachu, wyposażenie i instalacje) Kaplica w trakcie remontu generalnego, zmienione pokrycie dachowe oraz rynny i rury spustowe. Ściany zewnętrzne i wewnętrzne otynkowane.	
20. Najpilniejsze postulaty konserwatorskie			

21. Akta archiwalne (rodzaj akt, numer i miejsce przechowywania)

22. Bibliografia

23. Źródła ikonograficzne i fotografie (rodzaj, miejsce przechowywania, sygnatury)

24. Uwagi różne

25. Wypełnił
Marcin Stolarz

imię i nazwisko

data 6 VIII 1983 r.

26. Sprawdził

imię i nazwisko

data

27. Załączniki

1. Miejscowość

2. Obiekt (nazwa jak w karcie)

3. Zawartość wkładki (nazwa obiektu lub materiału uzupełniającego)



Wkładkę założył: Marcin Stabur 6.VII.83
(imię, nazwisko, data)

Miejsce przechowywania negatywów: BB: D3 Ostróka

Wzór ODŻ 1978 r.