

1. Obiekt

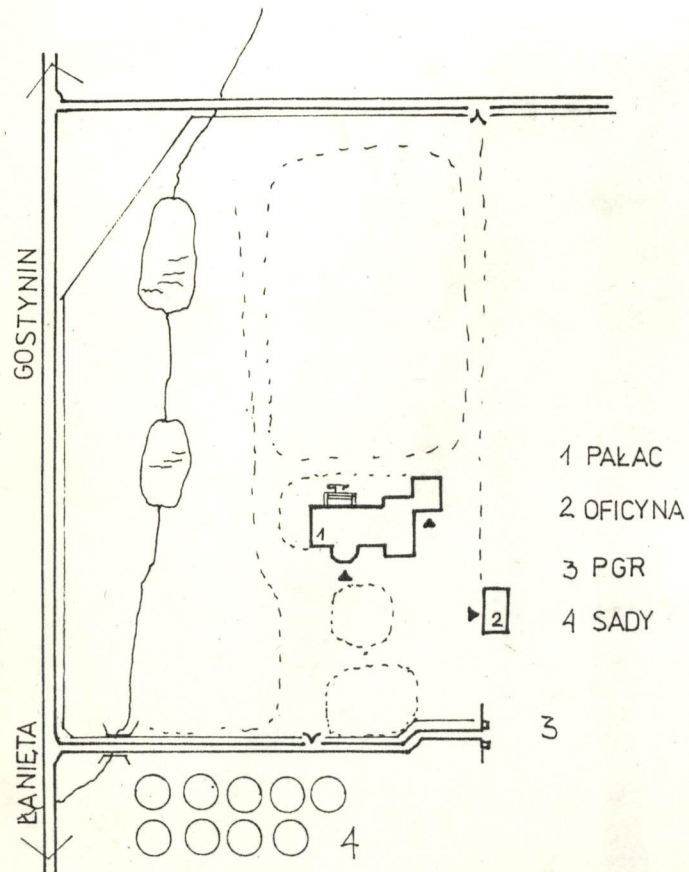
4152 OFICYNA

2. Czas powstania

3. Miejscowość

SOKOŁÓW

11. Załącznik, rzut, przekrój, sytuacja, orientacja



4. Adres

Sokołów PGR

nr miejscowy

5. Przynależność administracyjna

województwo płockie

gmina Rataje Gostynin
pow. gostynin

6. Poprzednie nazwy miejscowości

7. Przynależność administracyjna
1 VI 1975

województwo warszawskie

powiat Gostynin

8. Właściciel i jego adres

Państwowe Gospodarstwo
Rolne w Sokołowie

9. Użytkownik i jego adres

j.w.

10. Rejestr zabudów

Nr data

12. Autorzy, historia obiektu, określenie stylu.

Sokołów należał w XIX w. do Bar-
dzińskich /herbu Abdank/, następnie
do Grossmana.

W drugiej połowie XIX w. w w/w
wsi znajdował się browar.

13. Opis (sytuacja, materiał i konstrukcja, rzut, bryła, elewacje, wnętrze, uy osażenie instalacje)

Wieś Sokołów znajduje się przy drodze z Kutna do Gostynina przez Łanięta
w odległości ok. 16 km. od Kutna. Założenie podworskie znajduje się po wsch.
stronie drogi i składa się z pałacu posiadającego boczne skrzydła, wolnosto-
jacej oficyny oraz zabudowań gospodarczych zajmowanych przez PGR. Oficyna
znajduje się po wsch. stronie podjazdu.

Jest to obiekt murowany z cegły ceramicznej, otynkowany z zewnątrz i wewnątrz
parterowy z poddaszem, podpiwniczony w całości, na cokole ok. 75 cm. wys. z
niewielką odsadzką.

Mury i ściany działowe ceglane, na zaprawie cem-wap. i wapiennej.
W piwnicy zniszczona posadzka betonowa i klepisko, w parterze podłoga deskowa,
na poddaszu polepa.

Stropy w całym obiekcie drewniane belkowo-deskowe, nad parterem z podsufitką,
więźba dachowa drewniana, krokwiowo-jętkowa, o 2 rzędach słupów. Od strony
wsch. na poddaszu ceglana, otynkowana ściana kolankowa wys. ok. 160 cm. na niej
drewniana murłata, dach kryty deskami i obity 2x papą, elementy drewniane łą-
czone na kołki.

Drzwi drewniane, jednoskrzydłowe, ramowo-płycinowe. Okna drewniane ościeżni-
cowe, dwuskrzydłowe bez podziału na kwaterę.

Schody wejściowe ceglano-betonowe, ganek murowany, do piwnicy schody jedno-
biegowe bet., na poddasze wejście po drabinie przez właz.

Budynek na rzucie prostokąta z gankiem od zachodu, z 2-ma przyporami wysokości
kondygnacji i wejściem do piwnicy od wschodu. Całość przekryta dachem dwuspado-
dym asymetrycznym, ganek i wejście do piwnicy daszkami pulpätowymi.

Elewacja frontowa 3-osiowa, asymetryczna, ganek przekryty drewnianym dasz-
kiem wspartym na 2 prostokątnych słupkach. Boczne elewacje 1-osiowe. Naroża
i boczne szczyty boniowane schodkowo, szczyty posiadają gzymsy opaskowe oddzie-
lające kondygnację parteru od poddasza, ponad nimi półkoliste otwory.

Budynek posiada instalację wodną i elektryczną.

14. Rubatura 471 m ³	15. Powierzchnia użytkowa 72.5 m ²	16. Przeznaczenie pierwotne Mieszkalne	17. Użytkowanie obecne Mieszkalne
18. Prace budowlane i konserwatorskie, ich przebieg i dokumentacja		19. stan zachowania (fundamenty, ściany zewnętrzne, ściany wewnętrzne, sklepienia, stropy konstrukcje dachowe, pokrycie dachu, wyposażenie i instalacje) Duże zawilgocenie murów piwnic i ścian parteru, w części północnej występuje zagrzybienie ścian. Elementy drewniane więźby w dobrym stanie, stolarka wymieniona, podłogi zniszczone. Od strony wschodniej zniszczone tynki zewnętrzne.	
		20. Najpilniejsze postulaty konserwatorskie	

21. Akta archiwalne (rodzaj akt, numer i miejsce przechowania)

24. Uwagi różne

22. Bibliografia

Słownik Geograficzny Król. Polskiego t.XI str.44

25. Opracował

tekst E. Wraga-Szymańczyk 88/04

imię, nazwisko, data, podpis

plan, rysunki j.w.

imię, nazwisko, data, podpis

zdjęcia fotogr j.w.

imię, nazwisko, data, podpis

miejsce przechowania negatywów BDZ Płock

Karta po wypełnieniu podlega ochronie na podstawie przepisów prawa autorskiego

26. Adnotacje o inspekcjach, informacje o zmianach (daty, imiona i nazwiska wypełniających)

23. Źródła ikonograficzne i fotografia (rodzaj, miejsce przechowania, sygnatura)

27. Załączniki

1. Miejscowość

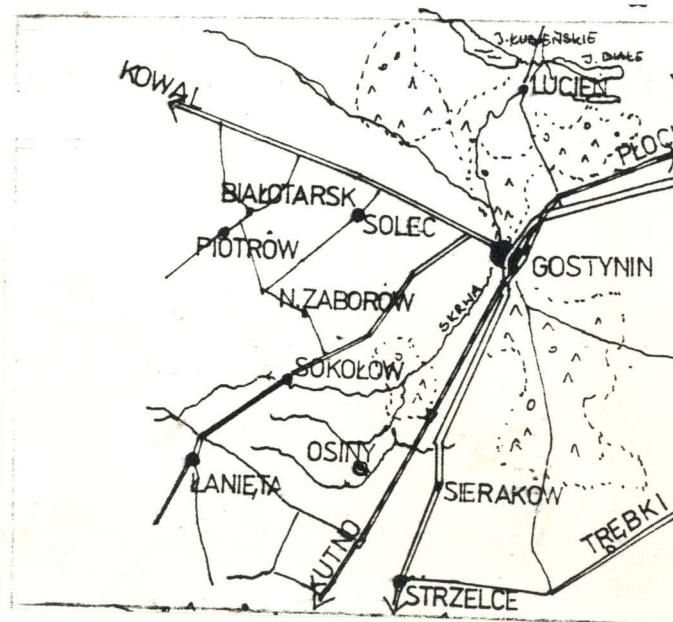
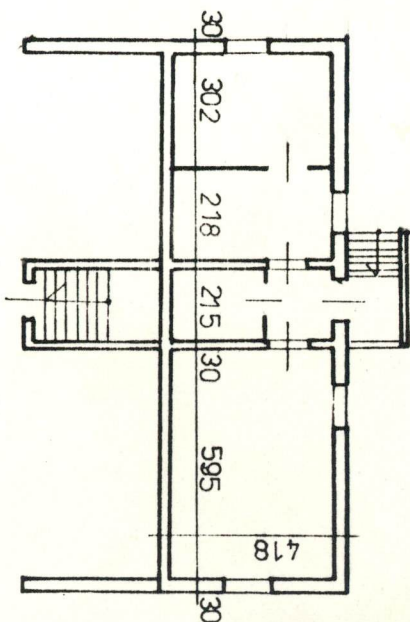
SOKOŁÓW

2. Obiekt (nazwa jak w karcie)

OFICyna

3. Zawartość wkładki (nazwa obiektu lub materiału uzupełniającego)

Zdjęcia, rzuty, plany.



Wkładkę założył: E. Wraga-Szymańczyk 04/88

(Imię, nazwisko, data)

Miejsce przechowywania negatywów: BDZ Płock