

Nr

A B C D E F G H I J K L M N O P R S T U V W X Y Z 4600

MAZOWIECKIE

1. Obiekt zabytkowy

414/3

PLEBANIA

(wiebrana)

2. Miejscowość

gm. RATAJE
SOKOŁÓW GOSTYNIN

3. Wiek

XIX

4. Styl

-

5. Kubatura m³

505

6. Powierzchnia w m²

a) zabytkowa: 168 b) użytkowa:

20. Przynależność administracyjna

a) województwo warszawskie
b) powiat gostynin
c) gmina sokołów GOSTYNIN

7. Materiał budowlany

Przed zniszczeniem

Po odbudowie

11. Ilość budynków

1

14. Grunty należące do zabytku:

ha

12. Ilość kondygnacji

1

a) ogrody stylowe

-

13. Użytkowanie wnętrza według ilości:

b) sady i grunty uprawne

5.0

a) izb mieszkalnych

4

c) lasy

-

b) innych pomieszczeń

3

d) wody

-

c) piwnic

1

e) inne

-

21. Stacja

Nazwa stacji

Odległość od stacji w km

a) kolejowa

Gostynin

10

b) autobusowa

Sokołów

22. Właściciel i jego adres

Parafia katolicka w
Duminowie

23. Użytkownik i jego adres

-/-

24. Inwestor i jego adres

8. Wyposażenie architektoniczne

15. Przeznaczenie pierwotne budynku

mieszkalne

16. Użytkowanie w latach ubiegłych

-/-

17. Użytkowanie obecne

-/-

18. Nadaje się do użycia na

-/-

9. Autorzy i data budowy i przebudowy

Zbudowany w I poł. XIX w.

19. Data, rodzaj i stopień zniszczeń i odbudowy

Data

O P I S

Zniszczenia %

Odbudowa %

VIII.1939 r.

XI.1939 r.

XII.1945 r.

IX.59 Stan zachowania dobry

25. Rejestr zabytku Nr

23.03.

rok

1962

miejsce przechowywania

26. Nazwa księgi hipotecznej

27. Nr hipoteczny

28. Akta

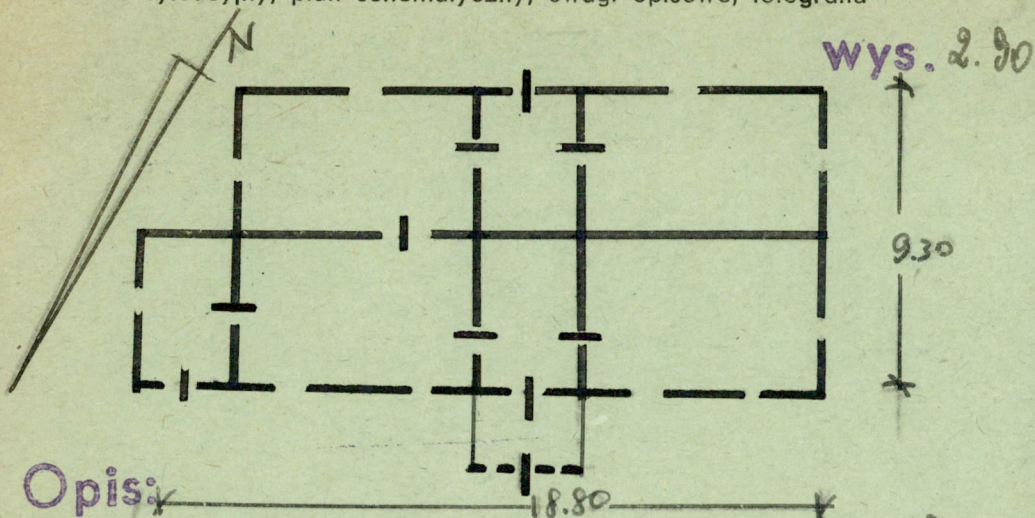
29. Fotografie

30. Inwentaryzacja pomiarowa

dobrze

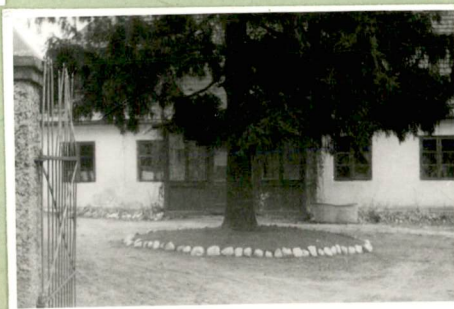
Z Y X W V U T S R P O N M L K J I H G F E D C B A Nr

31. Szkic sytuacyjny, plan schematyczny, uwagi opisowe, fotografia



Opis:

Na planie prostokąta. Dach mansardowy.
Fundament kamienisty.



32. Przebieg prac konserwatorskich

Rok	Wyszczególnienie prac	Koszt tys. zł

33. Koszty
w tys. zł

Przewidywane

Rzeczywiste

34. Inspekcje

35. Uwagi różne

36. Wypełnił dnia

Listop. 59 *Mielnicz*

37. Sprawdził dnia