

Nr

A

B

C

E

F

G

H

I

K

L

M

N

O

P

R

S

T

MAZOWIECKIE

PŁOCK

Z

1. Obiekt zabytkowy

Kościół p.w. św. Wawrzynca

2. Miejscowość

TROSZYN

3. Wiek

XVII

4. Styl

barok

5. Kubatura m<sup>3</sup>

ok 3000

6. Powierzchnia w m<sup>2</sup>

200

a) zabytkowa:

b) użytkowa:

20. Przynależność administracyjna

a) województwo

b) powiat

c) gmina

7. Materiał budowlany

przed zniszczeniem

po odbudowie

a) ściany

drewno

b) sklepienia

-

c) stropy

drewno

d) więzania dachu

drewno

e) krycie dachu

blachy

11. Ilość budynków

1

12. Ilość kondygnacji

1

13. Użytkowanie wnętrza według ilości:

a) izb mieszkalnych

-

b) innych pomieszczeń

4

c) piwnic

-

14. Grunty należące do zabytku:

ha

a) ogrody stylowe

b) sady i grunty uprawne

c) lasy

d) wody

e) inne

21. Stacja

nazwa stacji

odległość od stacji w km

a) kolejowa

Płock

15

b) autobusowa

Troczyn

22. Właściciel i jego adres

Kościół katolicki.  
w Troczynie

23. Użytkownik i jego adres

24. Inwestor i jego adres:

25. Rejestr zabytku nr

476

rok 20.11.1978

miejsce przechowywania

26. Nazwa księgi hipotecznej

27. Numer hipoteczny

28. Akta

29. Fotografie

30. Inwentaryzacja pomiarowa

8. Wyposażenie architektoniczne

oficyna, ambona  
organ i f.p. barokowe

15. Przeznaczenie pierwotne budynku

kościół

16. Użytkowanie w latach ubiegłych

J. W.

17. Użytkowanie obecne

J. W.

18. Nadaje się do użycia na:

J. W.

9. Autorzy i data budowy i przebudowy

Zbudowano ok. 1665.  
restauracja XIX.  
1636, remont. l. 30 XIX, 1926,  
1982

19. Data rodzaj i stopień zniszczeń i odbudowy

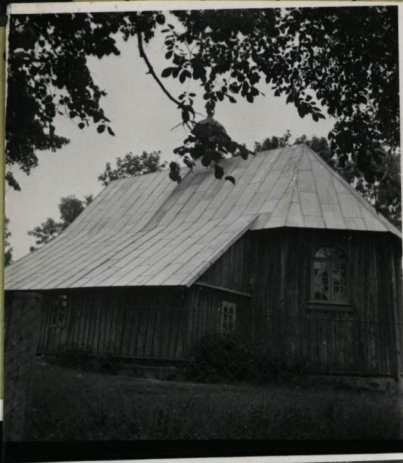
| Data          | OPIS | znisz-<br>czenia<br>% | odbu-<br>dowa<br>% |
|---------------|------|-----------------------|--------------------|
| VIII. 1939 r. | -    | -                     | -                  |
| XI. 1939 r.   | -    | -                     | -                  |
| XII. 1945 r.  | -    | -                     | -                  |
|               |      |                       |                    |
|               |      |                       |                    |
|               |      |                       |                    |

10. Udostępnienie

Codziennie



31. Szki



*Opis. Budowany na planie prostokąta. Orientowany. Prezbiterium zamknięte trójboczne. Jednonawowy.*

*Lotentum:  
Katalog kościoła drewnianego, Płock 1948*

32. Przebieg prac konserwatorskich

| rok | Wyszczególnienie prac | Koszt tys. zł |
|-----|-----------------------|---------------|
|     |                       |               |
|     |                       |               |
|     |                       |               |
|     |                       |               |
|     |                       |               |
|     |                       |               |
|     |                       |               |
|     |                       |               |

33. Koszty w tys. zł

przewidywane

rzeczywiste

|  |  |  |
|--|--|--|
|  |  |  |
|  |  |  |
|  |  |  |
|  |  |  |
|  |  |  |
|  |  |  |
|  |  |  |
|  |  |  |

34. Inspekcje

35. Uwagi różne

36. Wypełnił dnia

*12-11-55*

*Kaczmarek*

37. Sprawdził dnia