

A B C D E F G H I J K L Ł M N O P R S T U V W X Y Z

Nr

MAZOWIECKIE

1. Obiekt

Budynek mieszkalno gospodarczy

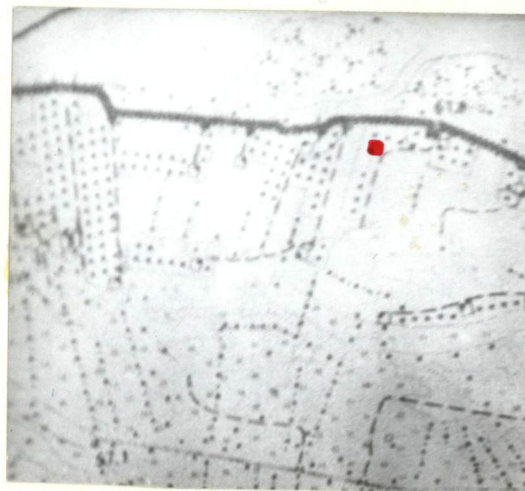
2. Czas powstania

II poł. XIX w

3. Miejscowość

Nowy Troszyn

11. Zdjęcia, plan sytuacyjny, rzuty



4. Adres

Troszyn Nowy 51

nr. hipoteczny

5. Przynależność administracyjna

płockie

województwo

Gąbin

gmina

pow. płocki

6. Poprzednie nazwy miejscowości

Troszyn Nowy

7. Przynależność administracyjna
przed 1 VI 1975

województwo warszawskie

powiat Gostynin

8. Właściciel i jego adres

Stanisław Przygórski

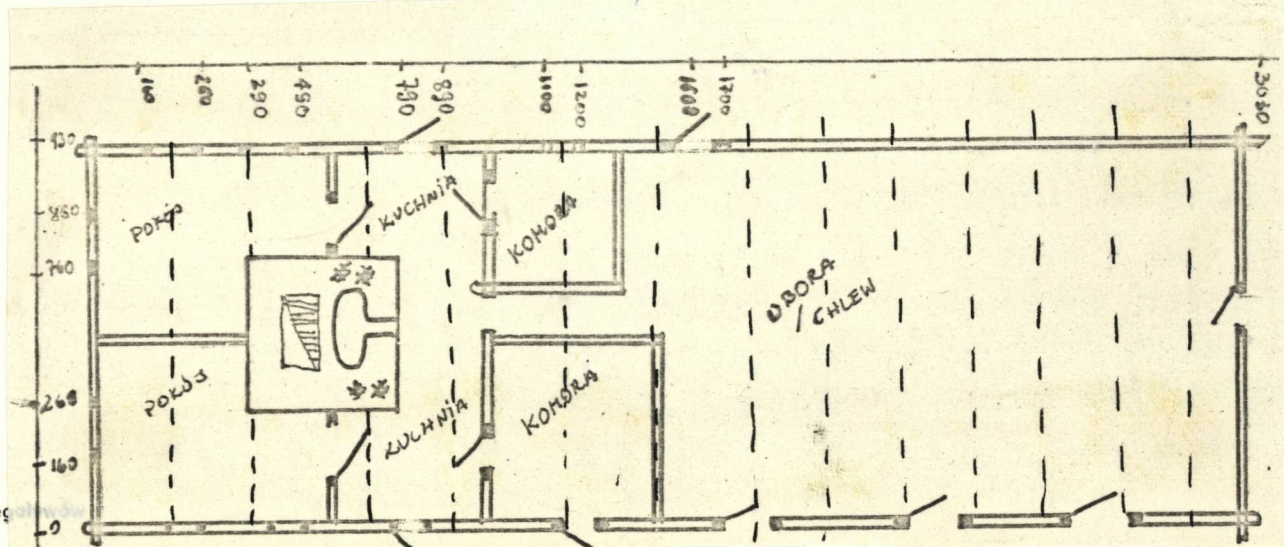
Troszyn Nowy 51

9. Użytkownik i jego adres

J.W.

10. Rejestr zabytków

Nr data



autor zdjęć
 data wykonania
 miejsce przechowywania neg

Autor obiektu nieznany.

Budynek stoi frontem do drogi prowadzącej przez wieś Troszyn. Podmurówka wykonana jest z luźnych kamieni polnych łączonych zaprawą wapienną. Na podmurówce opiera się podwalina wykonana z drewna dębowego łączona na zamek, ze względu na to że budynek jest dosyć długi podwalina składa się z wielu elementów łączonych między sobą na zakładkę. Ściany wykonane są z krawędziaków topolowych łączonych na węglach na zrąb, zaś w częściach środkowych ściany na sumik-łątkę.

Dach dwuspadowy wykonany w konstrukcji krokwiowej kryty słomą na gładko. Krokwie z jednej strony umieszczone są w gniazdach wyżłobionych w belkach stropowych z drugiej zaś łączą się ze sobą na zakładkę. Krokwie wzmacniane są za pomocą jętek i bank.

Szczyty zaszalowane są prostymi deskami łączonymi na styk. Wystające poza lico ściany belki stropowe zaszalowane są prostą deską.

Drzwi wejściowe płcinowe do połowy przeszklone z odrzwiami, drzwi prowadzące do pomieszczeń mieszkalnych wewnątrz budynku wykonane są z desek filongowych lub z płycin, osadzone są w futrynach skrzynkowych.

Drzwi prowadzące do pomieszczeń mieszkalnych wykonane są z prostych desek łączonych na styk, osadzone są w futrynach usakach.

Okna jednoskrzydłowe i dwuskrzydłowe osadzone są w futrynach skrzynkowych, Wszystkie posiadają okiennice płcinowe malowane farbą olejną.

Budynek jest szerokofrontowy, dwutraktowy, symetryczny, podzielony jest na dwie części mieszkalną i gospodarczą. W części mieszkalnej wszystkie podłogi wykonane są z desek na legarach, w pomieszczeniach inwentarskich bruk z polnych kamieni. Wewnątrz ściany pokryte tynkiem malowane farbą klejową w mieszkalnych i wapnem w inwentarskich.

System gorzeczny składa się z centralnie ustawionego komina, pieca chlebowego dwóch trzonów kuchennych i ogrzewacza. Strych nie dzielony przeznaczony do przechowywania zboża. Instalacja elektryczna zewnętrzna.

14. Kubatura	15. Powierzchnia użytkowa	16. Przeznaczenie pierwotne	17. Użytkowanie obecne
529m ³	260m ²	Budynek mieszkalno gospodarczy	Budynek mieszkalno gospodarczy
18. Prace budowlane i konserwatorskie, ich przebieg i dokumentacja W 1979 roku pokryto część dachu nową słomą, wymieniono wiatrownice, poprawiono podmurówkę.		19. Stan zachowania (fundamenty, ściany zewnętrzne, ściany wewnętrzne, sklepienia, stropy, konstrukcje dachowe, pokrycie dachu, wyposażenie i instalacje) Stan budynku dosyć dobry, podwalina nie spróchniała nie ma widocznych ubytków. Ściany nie wypaczone w stanie dosyć dobrym. Część krokwi i belek stropowych lekko przegniła. Od strony północnej na ścianach widoczne zawilgocenia.	
20. Najpilniejsze postulaty konserwatorskie			

21. Akta archiwalne (rodzaj akt, numer i miejsce przechowywania)

22. Bibliografia

23. Źródła ikonograficzne i fotografie (rodzaj, miejsce przechowywania, sygnatury)

24. Uwagi różne

25. Wypełnił **28.11.1979**

26. Sprawdził

M. Marchlewski
WOJCIECH MARCHLEWSKI

27. Załączniki

1. Miejscowość

TROSZYN NOWY

2. Obiekt (nazwa jak w karcie)

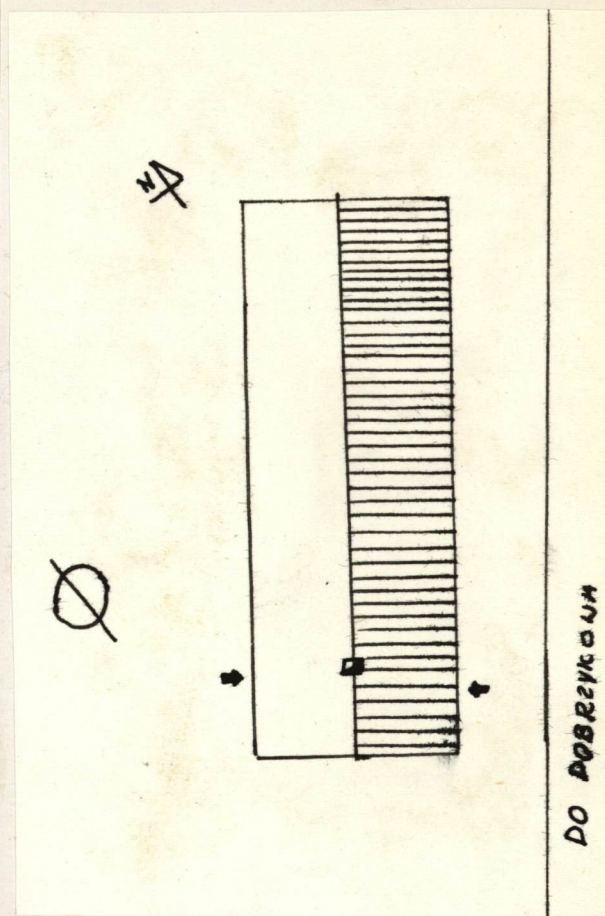
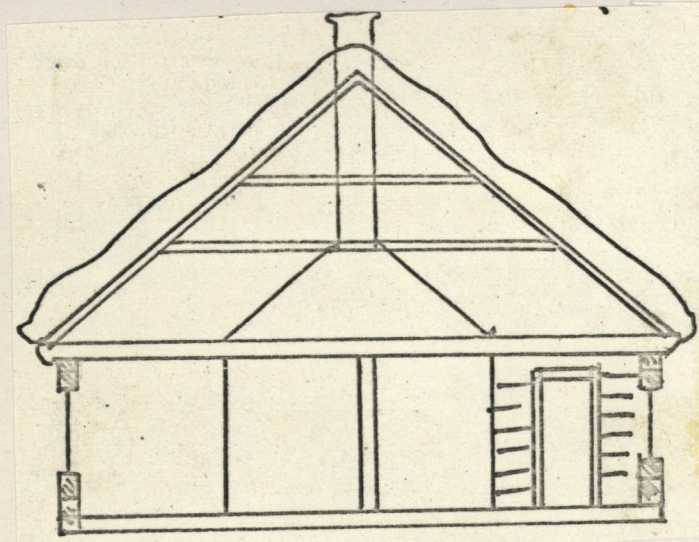
BUDYNEK MIESZKALNO GOSPODARZY

3. Zawartość wkładki (nazwa obiektu lub materiału uzupełniającego)

1. ZDJĘCIA

2. PRZEMÓW

3. PLAN ZAGRODY



Wkładkę założył: NOJCIECH MARCHLEWSKI 28.11.79

(imię, nazwisko, data)

Miejsce przechowywania negatywów:

Jedn. Wyd. Akcyd. Olsztyn zam. 1299/5/78
OZGraf. ZP. Ostróda zam. 1040 n. 20000

Wzór ODZ 1978