

Obiekt

Budynek mieszkalny

2 Czas powstania

1930

3 Miejscowość

Nowe Wymysle

4 Adres

Wymysle Nowe

nr hipoteczny **24**

5. Przynależność administracyjna

województwo **płockie**

gmina **Gabin**

pow. Plock

6. Poprzednie nazwy miejscowości

Wymysle Niemieckie

7. Przynależność administracyjna
przed 1 VI 1975

województwo **warszawskie**

powiat **Gostynin**

8. Właściciel i jego adres

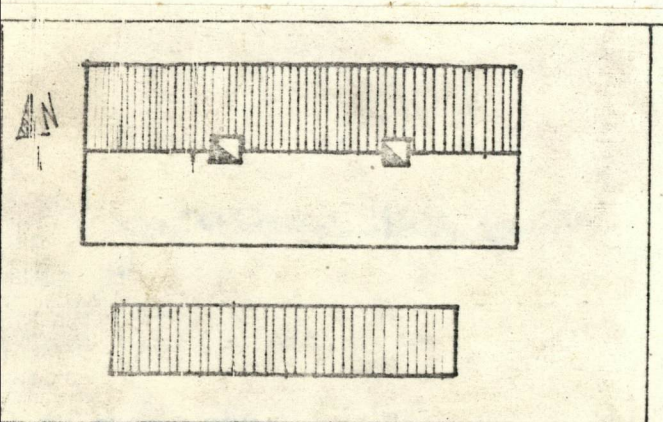
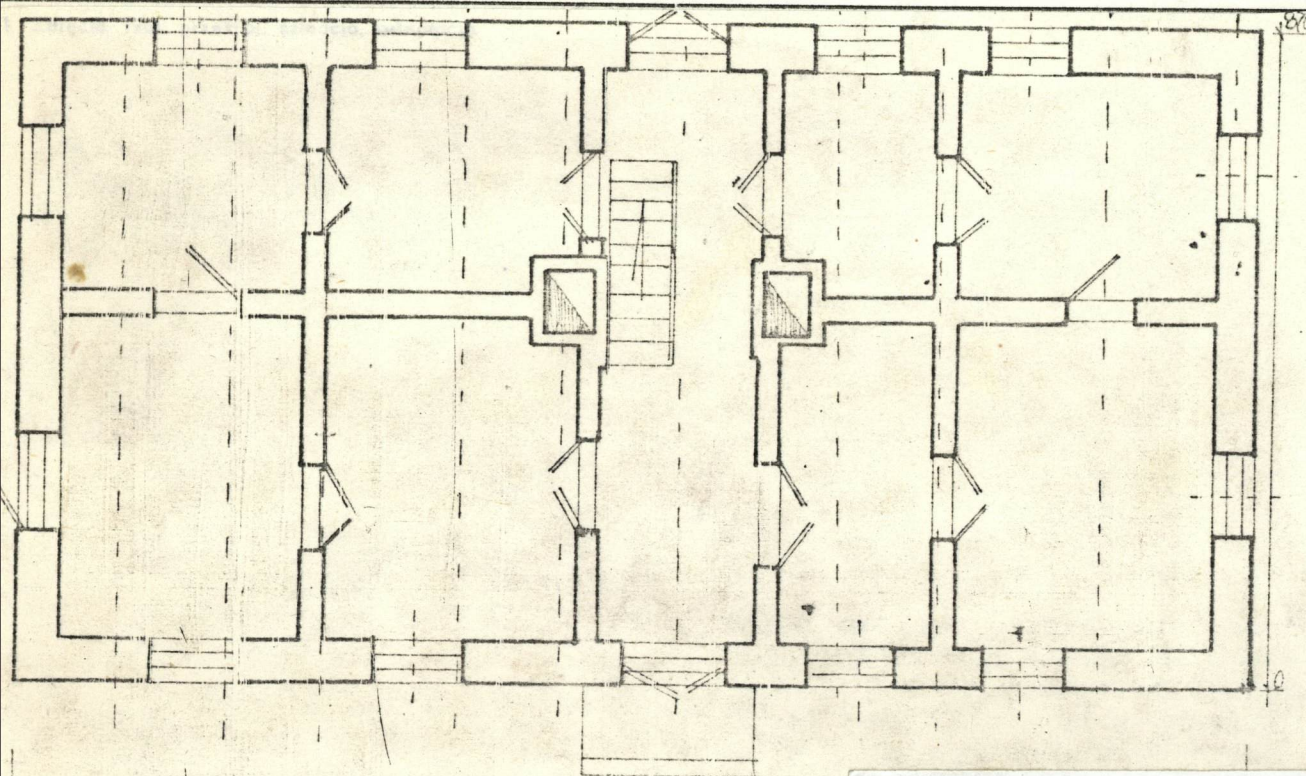
**Rejnhold Wegert
Wymysle Nowe 24**

9. Użytkownik i jego adres

J.W.

10 Rejestr zabytków

Nr _____ data _____



12. Autorzy, historia obiektu, określenia stylu.

**Autor obiektu nieznany.
Inwestorem obiektu był Rajnold
Wegert.**

13. Opis sylwetki, materiał i konstrukcja, rzut, bryła, elewacje, wnętrze wyposażenie instalacje)

Usytuowany jest przy drodze prowadzącej przez wieś, frontem do niej. Jest to budynek dwukondygnacyjny wzniesiony z cegły, szerokofrontowy, dwutraktowy o pięciu osiach. Podwalina wykonana jest z cisów kamiennych łączonych na zaprawę cementową. Ściany budynku wzniesione są z cegły zakończone w górnej części gzymsem wieńczącym schodkowym. Więźba dachowa wykonana jest w konstrukcji krokwiowo-jętkowej. Krokwie opierają się na murlacie umieszczonym na ścianie kolankowej. Stropy w budynku wykonane są z drewna. Ściany zewnętrzne nie tynkowane, zaś wewnątrz pokryte tynkiem. Przez środek budynku prowadzi sieni z której wchodzi się do pokoi położonych po jej dwóch stronach. Z sieni prowadzą schody na II kondygnację podzieloną analogicznie jak pierwsza. Ściany wewnątrz budynku tynkowane malowane farbą klejową. Podłogi na pierwszej kondygnacji na legarach na drugiej przybite do belek stropowych. Okna zamocowane są w futrynach słupowych, dwa- i trzydzielne, trzy- i sześciopółowe. Drzwi zamocowane są w futrynach słupowych zakotwiczonych w ścianach płycinowe dwu- i jednoskrzydłowe. System ogniowy składa się z dwóch oddzielnych systemów kominowych położonych po dwóch stronach sieni. Do nich podłączone są urządzenia grzewcze oraz trzony kuchenne.

14. Kubałura

700 m³

15. Powierzchnia użytkowa

262 m²

16. Przeznaczenie pierwotne

Budynek mieszkalny

17. Użytkowanie obecne

Budynek mieszkalny

18. Prace budowlane i konserwatorskie, ich przebieg i dokumentacja

19. stan zachowania (fundamenty, ściany zewnętrzne, ściany wewnętrzne, sklepienia, stropy, konstrukcje dachowe, pokrycie dachu, wyposażenie i instalacje)

Stan zachowania obiektu bardzo dobry. Przeprowadzane bieżące remonty sprawiają, że budynek nadal jest w doskonałym stanie.

20. Najpilniejsze postulaty konserwatorskie

21. Akta archiwalne (rodzaj akt, numer i miejsce przechowywania)

24. Uwagi różne

25. Opracował

tekst

WOJCIECH MARCHLEWSKI

imie, nazwisko, data, podpis

plany, rysunki

WOJCIECH MARCHLEWSKI

imie, nazwisko, data, podpis

zdjęcia fotogr.

Fotografował
Wojciech Marchlewski

imie, nazwisko, data, podpis

imie, nazwisko, data, podpis

miejsce przechowywania negatywów

WOJCIECH MARCHLEWSKI

Karta po wypełnieniu podlega ochronie na podstawie przepisów prawa autorskiego

2. Bibliografia

26. Adnotacje o inspekcjach, informacje o zmianach (daty, imiona i nazwiska wypełniających)

3. Źródła ikonograficzne i fotografia (rodzaj, miejsce przechowywania, sygnatury)

27. Załączniki