

1. Obiekt

PLEBANIA

2. Czas powstania  
1935 r

3. Miejscowość

DEBE WIELKIE

11. Zdjęcia: rzut, przekrój, sytuacja, orientacja



4. Adres Dębe Wielkie

nr hipoteczny ul. Warszawska

5. Przynależność administracyjna

województwo siedleckie

gmina Dębe Wielkie

6. Poprzednie nazwy miejscowości

7. Przynależność administracyjna  
przed 1 VI 1975

województwo warszawskie

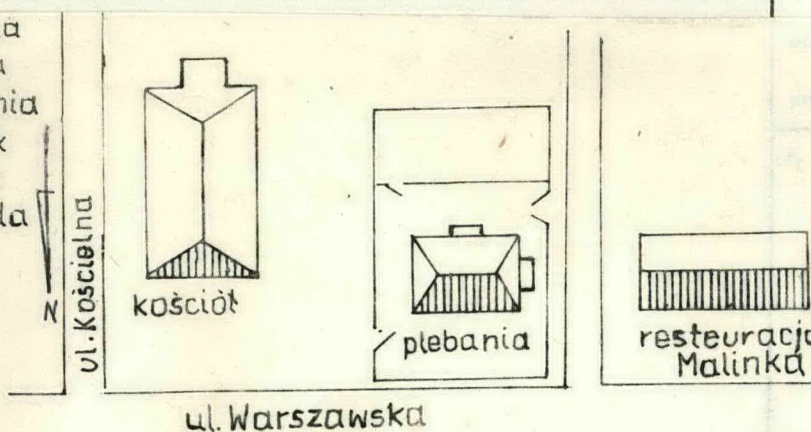
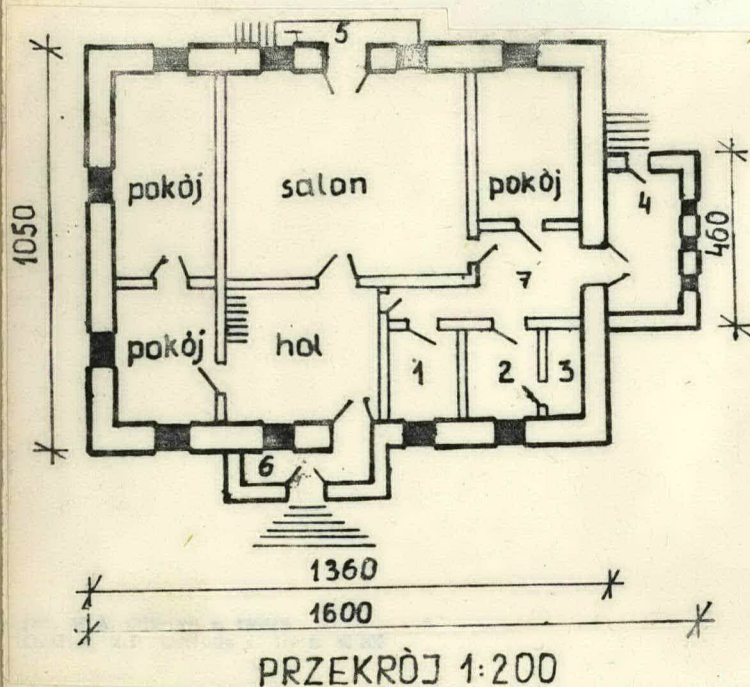
miasto Minsk Mazowiecki

Właściciel i jego adres

Parafia Rzymsko-Katolicka  
pod wezwaniem św. Piotra i  
Pawła - Dębe Wielkie  
Diecezja Warszawska

Żytkownik i jego adres

J.W.



SYTUACJA 1:1000

Rejestr zabytków

Nr data



Na miejscu, na którym stoi plebania pierwotnie była plebania drewniana. Gdy w 1930 r. postanowiono zbudować nową plebanię murowaną, starą przeniesiono na nowe miejsce w pobliżu kościoła. Przeniesienia dokonał majster Jan Gass z Cegłowa z robotnikami. Stara plebania miała służyć jako miejsce zamieszkania dla organisty i kościelnego, mieściła się tam również dla Akcji Katolickiej sala zebrań i prób dla chóru kościelnego. Obecnie używa się jej jako mieszkania dla organisty i do celów nauczania religii / sakli katechetyczne/.

Budowę nowej plebani rozpoczęto w 1930 r. za kadencji ks. Kazimierza Webera, postawiono mury i nakryto je dachem. Od 1933 r. objął probostwo ks. Karol Izdebski. Do 1934 r. robotami murarskimi kierował majster budowlany Szlachta, który został zwolniony i zatrudniono na jego miejsce Rozalskiego z Minska Mazowieckiego - jako stolarza i Kubickiego - jako murarza. Budowa plebani została ukończona w 1935 r., ks. Izdebski wprowadził się do niej 1.11.1935 r.

Informacje: kronika ks. Karola Izdebskiego

Plebania reprezentuje typ budownictwa murowanego o charakterze willi podmiejskiej wywodzącej się z tradycji dworskiej.

## SYTUACJA

Plebania położona jest w centrum miasteczka, przy szosie asfaltowej E-8, z Warszawy do Siedlec, w odległości ok. 20 m. od niej. Od wsch. graniczy z kościołem, od zach. wiedzie droga bita lokalna i prostopadle do niej na tym miejscu więcej poziomie co plebania znajduje się restauracja "Malinka". Plebania wraz z ogrodem jest ogrodzona, ogrodzeniem metalowym kutym na podmurówce ze słupkami z cegły.

## MATERIAŁ I KONSTRUKCJA

Obiekt podpiwniczony w całości, murowany z cegły, tynkowany na zewnątrz na biało główne wejście od pld. po 7-miu schodkach, u góry i dołu słupki murowane zwięzco ne kulkami, wejście na ganek ob.weranda, z obu stron balustrada z murowanych tralek. Więźba dachu krokwiowo- stolcowa, dach pokryty dachówką- karpiówką.

## PLAN

Obiekt zbudowany jest na planie prostokąta zbliżonego do kwadratu z ryzalitem czworokątnym od zach., oraz czworokątnym gankiem od pld. i tarasem od pld. Budynek z wejściem głównym od pld. po 7-miu stopniach na ganek-ob. przeszklona weranda, drzwiach dwuskrzydłowych, w dolnej cz. metalowych u góry z kwadratowych szybek, ganek przesunięty jest na wsch. w stosunku do osi budynku, z werandy dwuskrzydłowe, drewniane, płycinowe drzwi na osi wiodące do holu, z holu komunikacja do: od wsch. pokoju używanego jako gabinet i z niego do następnego pokoju-sypialni/ układ amfiladowy/; od zach.: do wewnętrznego korytarza, z niego od pld. do łazienki, kuchni/ z kuchni wejście do spiżarni od zach./ od pld. do pokoju, od wsch. do salonu, od zach. do schowka, z holu od pld. wejście do salonu, z salonu wyjście na tarasik od pld. z niego zejście po schodkach do ogrodu. W holu schody drewniane proste od wsch. wiodące do II-giej kondygnacji mieszkalnej.

## ELEWACJE

pld- czteroosiowa, pld.- pięcioosiowa, wsch.- dwuosiowa, zach.- trójosiowa Wejście główne od pld. po 7-miu murowanych schodkach, na ganek prostokątny ob. obudowany konstrukcją metalowo- szklaną tworzącą werandę- przedsionek, z daszkiem jednospadowym krytym dachówką- karpiówką, u dołu ganku balustrada kamienna / tralki ze słupkami zwięzonymi kulkami/, wejście poprzez drzwi u dołu metalowe, u góry ze szklanych kwadratowych szybek, dwuskrzydłowe, drzwi na plebanię drewniane, dwuskrzydłowe, płycinowe na osi budynku, po obu stronach po dwa okna typu weneckiego, z tym, że jedno okno od wsch. wychodzi na werandę, wszystkie okna dolnej kondygnacji są takie same, posiadają parapety murowane wewnętrznie i podokienniki blaszane. Cały budynek u dołu jest ustawiony na rodzaju cokołu / cz. naziemna piwnicy/, pod połacią dachową obiega go rodzaj profilowanego gzymsu. W II-giej kondygnacji na osi wejścia znajduje się mansarda z dwoma okienkami typu weneckiego. Elew.wsch. posiada mansardę na osi, z dwoma oknami: dwuskrzydłowymi, dwudzielnymi, posiadającymi w dolnej partii małe szybki prostokątne. Elew. zach. posiada xx prostokątny ryzalit wystający ok.2,4 m z lica muru, który na osi ma okienko prostokątne, podzielone na trzy kwadratowe szybki, po obu jego stronach małe prostokątne okienka, na osi mansard z oknami takiego typu jak od wsch. Do schowka wejście od zewn. po 9-ciu schodach murowanych od pld. ustawionych wzdłuż muru z kamienną, uskokowym zabezpieczeniem XXII. XXII. wejście poprzez drzwi deskowe, jednokrzydłowe, nad nimi daszek jednospadowy kryty dachówką, ryzalit też pokryty dachem jednospadowym z dachówką.



14. Kubatura 795,1 m <sup>3</sup>	15. Powierzchnia użytkowa 152,9 m <sup>2</sup>	16. Przeznaczenie pierwotne plebania	17. Użytkowanie obecne plebania
18. Prace budowlane i konserwatorskie, ich przebieg i dokumentacja  Budynek nie przebudowywany, w 1981 r wydzielono łazienkę gdy skanalizowano obiekt.		19. stan zachowania (fundamenty, ściany zewnętrzne, ściany wewnętrzne, sklepienia, stropy, konstrukcje dachowe, pokrycie dachu, wyposażenie i instalacje)  Stan zachowania dobry.	
		20. Najpilniejsze postulaty konserwatorskie	

21. Akta archiwalne (rodzaj akt, numer i miejsce przechowywania)

24. Uwagi różne

BIURO DOKUMENTACJI  
HISTORYCZNO-KONSERWATORSKIE  
mgr Halina Lisiecka  
ul. Maklakiewicza 17 m. 1  
02-042 Warszawa  
tel. 48-15/39

25. Opracował

tekst Małgorzata Fąfrowicz VIII.1985 r

imię, nazwisko, data, podpis

plany, rysunki j.w.

imię, nazwisko, data, podpis

zdjęcia fotogr. j.w.

imię, nazwisko, data, podpis

miejsce przechowywania negatywów BDZ- Siedlce

Karta po wypełnieniu podlega ochronie na podstawie przepisów prawa autorskiego

22. Bibliografia

26. Adnotacje o inspekcjach, informacje o zmianach (daty, imiona i nazwiska wypełniających)

23. Źródła ikonograficzne i fotografia (rodzaj, miejsce przechowywania, sygnatury)

27. Załączniki



1. Miejscowość Dębe Wielkie	2. Obiekt (nazwa jak w karcie) PLEBANIA	3. Zawartość układki (nazwa obiektu lub materiału uzupełniającego) uzupełnienie punktu 13
--------------------------------	--	--

Elew. płn. z wyjściem na tarasik na osi budynku poprzez drzwi dwuskrzydłowe, drewniane, płycinowe. Tarasik prostokątny murowany z kamienia ogrodzony kutą balustradą metalową, z zejściem po schodach wzdłuż muru od wsch. i zabezpieczeniem uskokowym takim jak od zach. Na osi mansarda z balkonikiem o drzwiach dwuskrzydłowych, drewnianych, płycinowych u dołu, u góry szyby o układzie okna weneckiego, balkon nadwieszony z balustradą metalową-kutą. Po obu stronach balkonu okna w kształcie wydłużonego prostokąta, dwudzielne. Dach mansardowy pokryty dachówką- karpiówką, na narożach gąsiory ceramiczne, w punkcie zbiegu szczytów dachu : szpic miedziany z kulką.

WNĘTRZE  
podłogi: w wienadzie- posadzka cementowa, w holu i korytarzu :deski malowane farbą olejną łączoną " na pióro", w pokojach: parkiet dębowy, w kuchni i łazience- terakota, w spiżarni i schowku : deski pokryte linoleum  
ściany: tynkowane i malowane farbą kredową  
drzwi: drewniane, pełne, płycinowe  
pułapy: stropy drewniane, tynkowe

INSTALACJE  
elektryczna, wodociąg- kanalizacja, co- lokalne

URZĄDZENIA OGRZEWcze  
Składa się z jednego trzonu kuchennego - kuchni węglowej z płytą do gotowania i jednego trzonu ogrzewczego mieszczącego się w piwnicy - pieca co- na węgiel, oraz piecy kaflowych w pomieszczeniach mieszkalnych.

Wkładkę założył: Małgorzata Fafrowicz VIII, 1985 r  
(imię, nazwisko, data)

Miejsce przechowywania negatywów: .....

Wzór ODZ 1981 r.

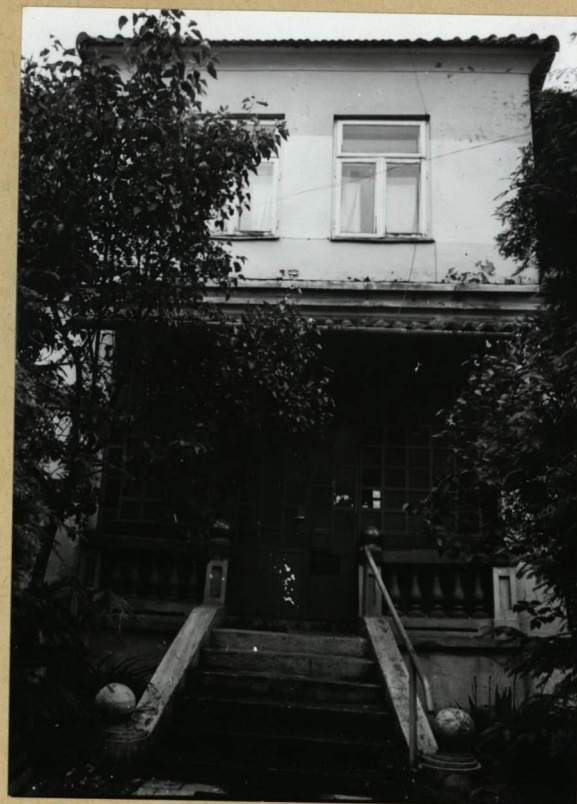


1. Miejscowość Dębe Wielkie

2. Oliekt (nazwa jak w karcie)  
PLEBANIA

3. Zawartość wkładki (nazwa obiektu i/lub materiału uzupełniającego)

1. elew. pld.wsch. 2. fragm. elew. pld. 3. elew. zach. pld.  
4. elew. zach. pln. 5. elew. pln.wsch.



Wkładkę założył: Małgorzata Fafrowicz VIII.1985 r

(imię, nazwisko, data)

Miejsce przechowywania negatywów: BDZ - Siedlce

Introdruk Siedlce z. 1005 29 7. 81 r 2 t0 szt

Wzór ODZ 1981 r.



