

1. Obiekt

CHAŁUPA

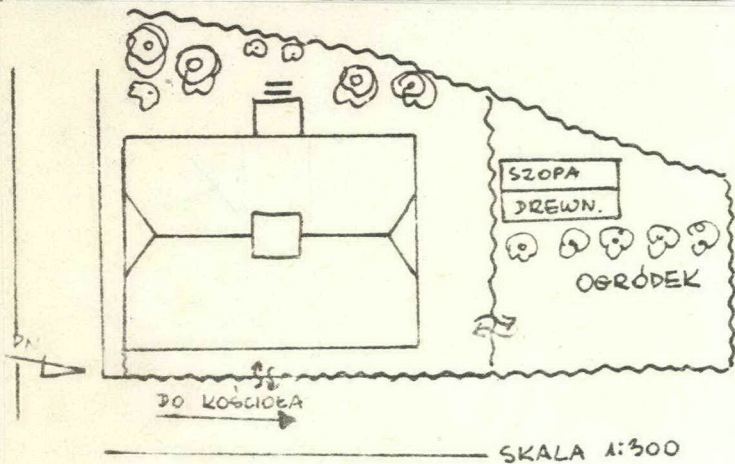
2. Czas powstania

ok. 1900 r.

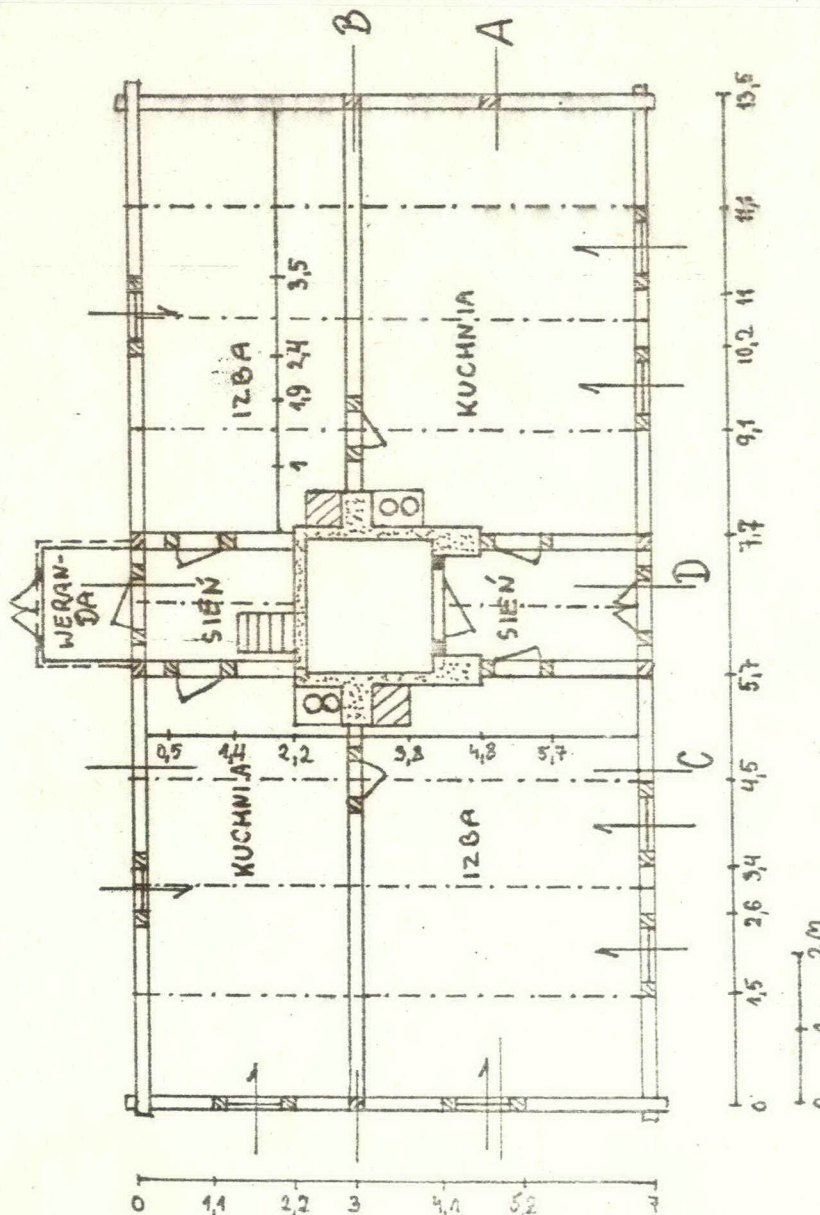
3. Miejscowość

Czerwińsk n/Wisłą

11 Zdjęcia, plan sytuacyjny, rzuty



autor zdjęć G. Koziański
data wykonania 4.X.79
miejsce przechowywania negatywów



4. Adres

Czerwińsk
ul. Kościuszki nr. 7
nr hipoteczny

5. Przynależność administracyjna

województwo płockie

gmina Czerwińsk

6. Poprzednie nazwy miejscowości

7. Przynależność administracyjna
przed 1 VI 1975

województwo warszawskie

powiat PŁONSK

8. Właściciel i jego adres

Kobus Tadeusz
ul. Kościuszki nr. 7

9. Użytkownik i jego adres

J.W.

10. Rejestr zabytków

Nr data

Brak informacji o budowniczym domu i dokładnej dacie jego budowy. Wg. informacji obecnych mieszkańców 96-cio letni staruszek, który zmarł 5 lat temu nie pamięta daty budowy domu i twierdził, iż dom ten już stał, kiedy on się urodził. W domu nie widać żadnych śladów przebudowy ani remontów z wyjątkiem zamiany kuchni z okapami na żelazne, dobudowania drewnianej werandy z desek do tyłu chałupy i pokrycia zmurszałego gontu na dachu papą.

Dom ustawiony na skrzyżowaniu dwóch uliczek, stojący szczytem południowym równolegle do ulicy Kościuszki i skarpy wiślanej. Przy domu znajduje się niewielki ogródek.

Dom drewniany, ~~zbudowany z 10-ciu grubych kancian~~ o konstrukcji zrębowej zbudowane z 10-ciu grubych kanciaków o szerokości 20-tu cm. Węgły wiązane na "jaskółczy ogon" z pozostawionymi niewielkimi ostatkami. Nie szalowany. Ściany wiązane na sumik i łatkę. Dom oparty na kamiennej podwalinie, od strony szczytu południowego wys. podmurówki wynosi 1 m. a od strony szczytu przeciwnego 20 cm. Dach wysoki o konstrukcji krokwiowo-jętkowej z naczołkiem. Krokwie oparte na płatwi położonej na belkach stropowych. Dach ~~na~~ dwuspadowy, kryty gontem drewnianym i z wierzchu papą. Półszczyty oszalowane deskami ułożonymi w "jodełkę".

Dom szerokofrontowy, dwutraktowy o sześciu pomieszczeniach: dwóch izbach, dwóch kuchniach i dwóch sieniach. Sionki oddziela od siebie trzon komina /wym. 1,50 na 1,80 m./ do którego prowadzi wejście z sieni frontowej. Część lewa domu jest podpiwniczona - do piwniczki prowadzą drzwi z zewnątrz od strony szczytu południowego. W prawej części domu widoczne belki stropowe, bielone wapnem, tak jak ściany. W lewej - sufit jest z "podbityką" po zewnętrznej stronie bali stropowych malowany farbą olejną na biało. Ściany malowane farbą klejową na jasno-żółty kolor. Ściany zewnętrzne bielone wapnem z dodatkiem blado beżowego barwnika. Okna pojedyncze, dwudzielne i drzwi jednoskrzydłowe /wewnętrzne/ malowane na biało. Drzwi wyjściowe, dwuskrzydłowe malowane na brązowo zamocowane na kowalskich zawiasach. Podłogi z desek we wszystkich pomieszczeniach z wyjątkiem sieni.

Urządzenia ogniowe składają się z: jednego ceglanego ^u dżego komina od którego odchodzą przewody do kuchni żelaznych i pieców kaflowych / po jednym w każdej izbie mieszkalnej/ oryginalnych, nie przbudowywanych. W kuchniach wnętrza ceglane po rozebranych kuchniach z okapami.

14. Kubatura	15. Powierzchnia użytkowa	16. Przeznaczenie pierwotne	17. Użytkowanie obecne
189 m. ³	91,8 m. ²	mieszkalne	mieszkalne
18. Prace budowlane i konserwatorskie, ich przebieg i dokumentacja		19. Stan zachowania (fundamenty, ściany zewnętrzne, ściany wewnętrzne, sklepienia, stropy, konstrukcje dachowe, pokrycie dachu, wyposażenie i instalacje) <p>Stan zachowania niezły. Podmurówka bez ubytków. Drewno ścian nieco popękane i naruszone przez kołatka ale suche, nie przegniłe. Konstrukcja dachu nie zniszczona. Gont mocno przegniły i z dużymi ubytkami. Stolarka w całym domu nie zniszczona. Nieco przerdziały okucia żelazne na drzwiach.</p>	
20. Najpilniejsze postulaty konserwatorskie			

21. Akta archiwalne (rodzaj akt, numer i miejsce przechowywania)

22. Bibliografia

23. Źródła ikonograficzne i fotografie (rodzaj, miejsce przechowywania, sygnatury)

24. Uwagi różne

Jeden z najciekawszych i najstarszych obiektów drewnianych w Czerwińsku.

25. Wypełnił

Magdalena Lipińska

4.X.79

26. Sprawdził

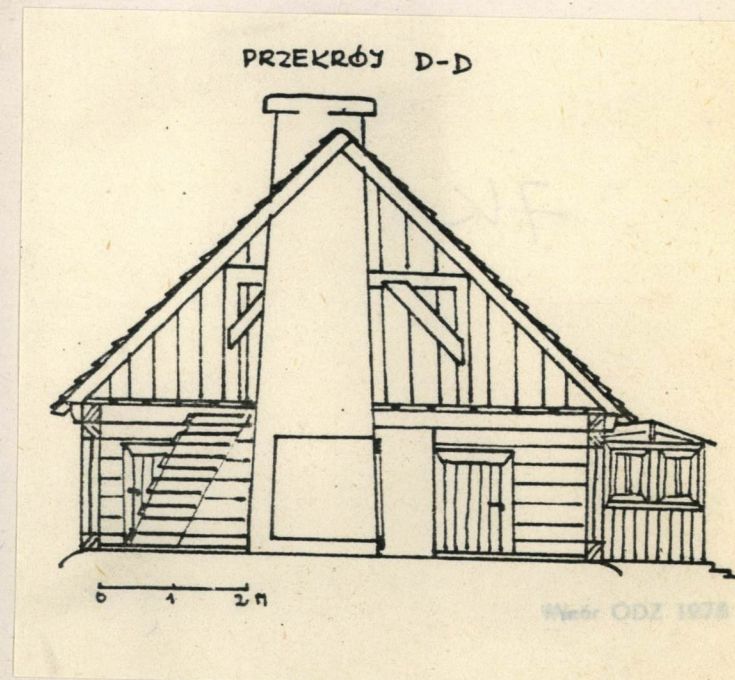
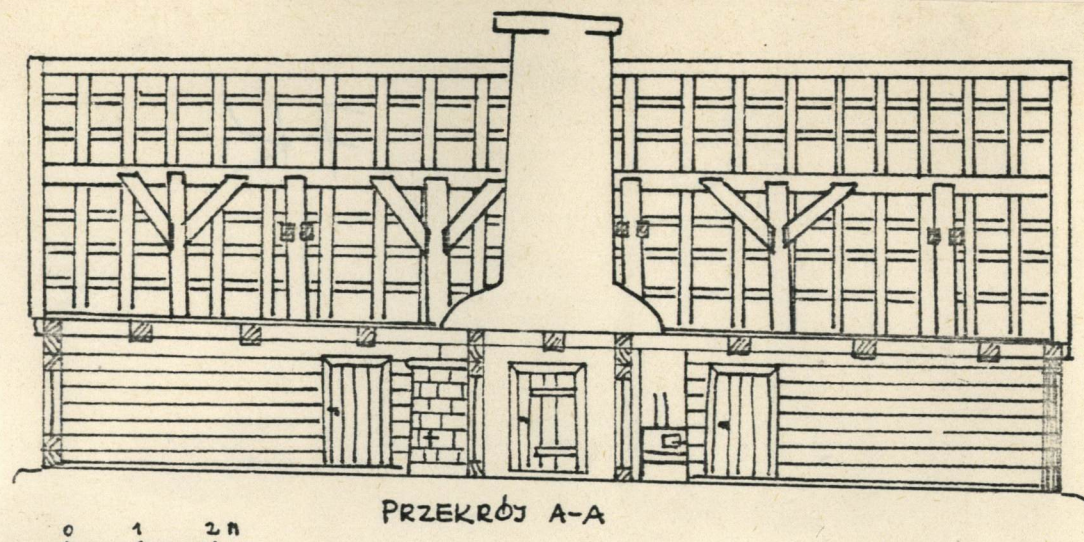
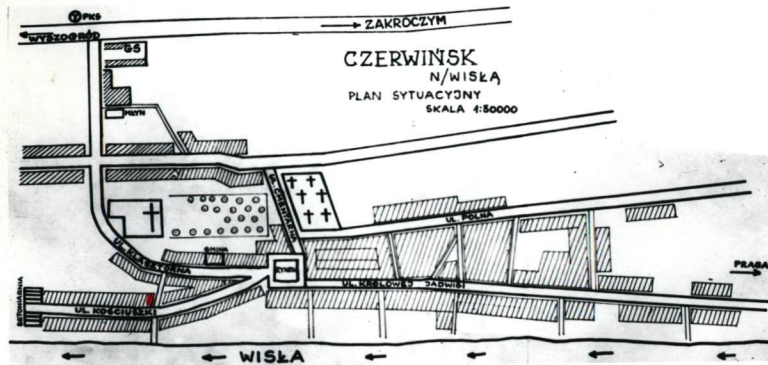
27. Załączniki

Wkładka nr.1

1. Miejscowość
Czerwińsk n/Wisłą

2. Obiekt (nazwa jak w karcie)
Chałupa nr.7

3. Zawartość wkładki (nazwa obiektu lub materiału uzupełniającego)
przekroje, plany, zdjęcia



Wkładkę założył: M. Lipińska 9.X.79

(imię, nazwisko, data)

Miejsce przechowywania negatywów:

Jedn. Wyd. Akcyd. Olsztyn zam. 1299/5/78
OZGrafi. ZP. Ostróda zam. 1040 n. 20000

