

1. Obiekt

361/1

CHALUPA

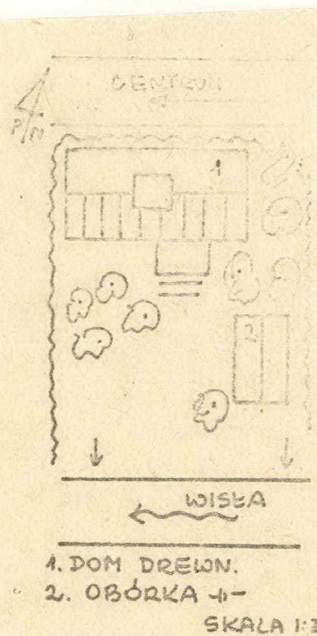
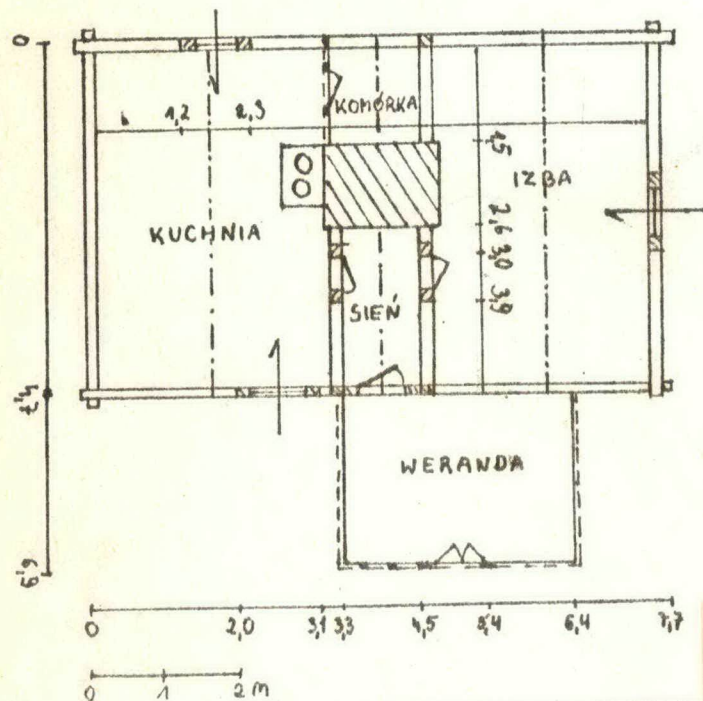
2. Czas powstania

ok.1920 r.

3. Miejscowość

Czerwińsk n/Wisłą

11 Zdjęcia, plan sytuacyjny, rzuty



4. Adres

Czerwińsk, ul.Kościuszki nr.2

nr hipoteczny

5. Przynależność administracyjna

województwo płockie

gmina Czerwińsk

6. Poprzednie nazwy miejscowości

7. Przynależność administracyjna
przed 1 VI 1975

województwo warszawskie

powiat PŁONSK

8. Właściciel i jego adres

Henryka Pach

ul.Kościuszki nr.2

9. Użytkownik i jego adres

j.w.

10. Rejestr zabytków

Nr data

autor zdjęć **G.Koziarski**
data wykonania **8.X.79**
miejsce przechowywania negatywów

Autor i dokładna data budowy domu nie znane. Dom w stylu drewnianego budownictwa drobnomiejscowego tego rejonu. Dom nieprzebudowywany i nie remontowany. Gont na dachu nie zmieniony od czasu budowy. Obecna właścicielka kupiła ten dom przed II wojną i wtedy rozebrała ceglana kuchnię z okapem.

Dom ustawiony tyłem do ulicy równoległej do brzegu Wisły. Z podwórza jest bezpośrednie zejście do rzeki. Przed domem niewielki zadrzewiony plac na którym stoi oprócz domu także drewniana stara obórka.

Dom zbudowany z kanciaków sosnowych, oszalowany pionowymi deskami malowanymi kiedyś na kolor ciemno szary. Konstrukcja ścian zrębowa, sumikowo-łatkowa, węgły wiązane na "jaskółczy ogon" bez ostatków. Zrąb osadzony na podwalinie kamiennej, ocementowanej z zewątrz. Dach niezbyt wysoki, dwuspadowy kryty gontem olchowym. Półszczyty oszalowane nie malowanymi deskami.

Dom szerokofrontowy, jednotraktowy zbudowany na planie wydłużonego prostokąta ma trzy główne pomieszczenia: izbę, kuchnię i sieni oraz sionkę w dobudówce drewnianej przy frontowej ścianie domu, z której jest do niego wejście. Wewnętrzne ściany malowane farbą klejową na kolor żółty, sufity z widocznymi belkami stropowymi malowane na biało. Okna pojedyncze, dwudzielne, malowane na biało tak jak drzwi wewnętrzne. Podłogi z desek nie malowanych.

Urządzenia ogniowe składają się z ceglano-kamiennego komina oblepionego ~~żoną~~ gliną i kuchni żelaznej tzw. "szyberka", który został postawiony zamiast poprzednio stojącej kuchni ceglanej z ~~ż~~ "kapą". Pieców grzewczych nie ma.

<p>14. Kubatura</p> <p>68,8 m.³ + 12,2 m.³</p>	<p>15. Powierzchnia użytkowa</p> <p>36,2 m.² 5 6,8 m.²</p>	<p>16. Przeznaczenie pierwotne</p> <p>mieszkalne</p>	<p>17. Użytkowanie obecne</p> <p>mieszkalne</p>
<p>18. Prace budowlane i konserwatorskie, ich przebieg i dokumentacja</p>		<p>19. Stan zachowania (fundamenty, ściany zewnętrzne, ściany wewnętrzne, sklepienia, stropy, konstrukcje dachowe, pokrycie dachu, wyposażenie i instalacje)</p> <p>Stan zachowania niezły. Kamienna podwalina bez ubytków. Nieco wykruszony cement pokrywający z wierzchu podmurówkę. Drewno ścian i szalunku zdrowe ale nieco spękane. Pułap z lewej strony domu lekko wygięty w skutek zniszczenia belki stropowej. Konstrukcja dachu niezła. Gont na dachu miejscami przegniły, z kilkoma ubytkami.</p>	
<p>20. Najpilniejsze postulaty konserwatorskie</p>			

21. Akta archiwalne (rodzaj akt, numer i miejsce przechowywania)

22. Bibliografia

23. Źródła ikonograficzne i fotografie (rodzaj, miejsce przechowywania, sygnatury)

24. Uwagi różne

25. Wypełnił

Magdalena Lipińska

8.X.79

26. Sprawdził

27. Załączniki

Wkładka nr.1

1. Miejscowość

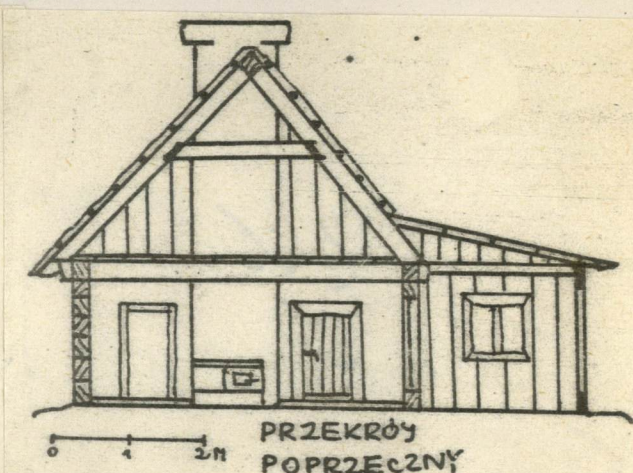
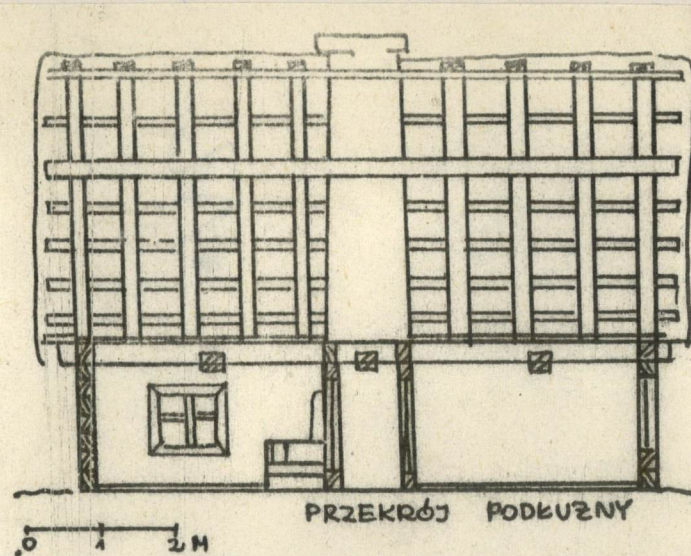
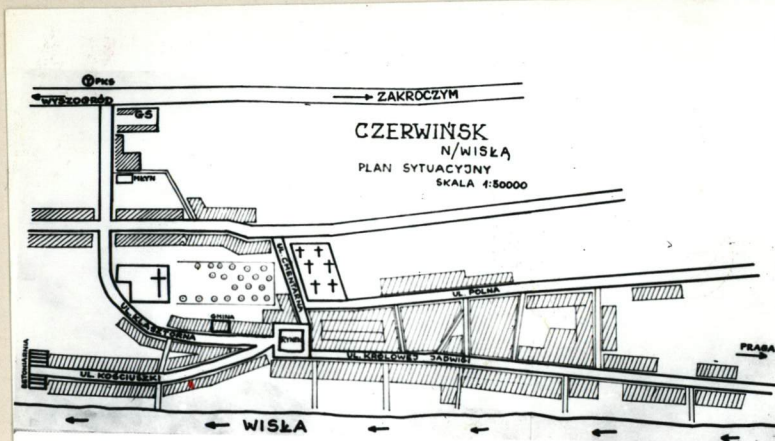
Czerwińsk n/Wisłą

2. Obiekt (nazwa jak w karcie)

Chałupa nr.2

3. Zawartość wkładki (nazwa obiektu lub materiału uzupełniającego)

plany, przekroje, zdjęcia



Wkładkę założył: M. Lypińska 8.X.79
(imię, nazwisko, data)

Miejsce przechowywania negatywów:

Jedn. Wyd. Akcyd. Olsztyn zam. 1299/5/78
OZGraf. ZP. Ostróda zam. 1040 n. 20000

Wzór ODZ 1978 r.