

MAZOWIECKIE

1. Obiekt

2. Czas powstania

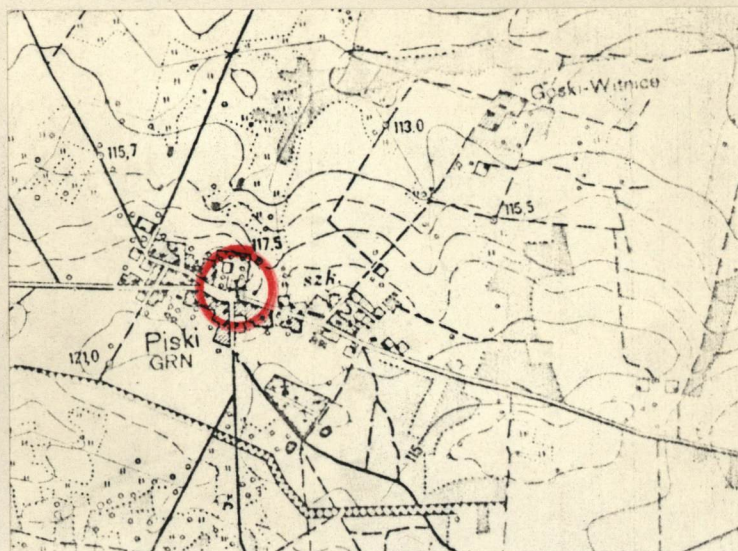
3. Miejscowość

KOŚCIÓŁ PARAFIALNY p.w. św.Jana Chrzciciela

1791r.

PISKI

11. Zdjęcia, plan sytuacyjny, rzuty



4. Adres

Piski

nr hipoteczny .

5. Przynależność administracyjna

województwo ostrołęckie

gmina Czerwin

bow. OSTROŁĘKA

6. Poprzednie nazwy miejscowości

Piski

7. Przynależność administracyjna przed 1.VI.1975

województwo warszawskie

powiat ostrołęcki

8. Właściciel i jego adres:

Parafia rzym.-kat. w Piskach

9. Użytkownik i jego adres:

j.w.

10. Rejestr zabytków

A-423

Nr. 681/62 data 12.IV.1962r.

КОЗАРЪ + ДЪВОНАЛСА + ОМЕНТИК
НОММЕН

autor zdjęć A. Rutkowski
data wykonania III. 1984r.

miejsce przechowywania negatywów PDNH, PKZ-Siedlce

12. Autorzy, historia obiektu, określenia stylu

-Wzniesiony na miejscu wcześniejszego drewnianego kościoła, w 1791r. z fundacji Adama Jabłońskiego pisarza ziemskiego łomżyńskiego. Konsekrowany w 1798r. przez bpa Onufrego Szembeka. Gruntownie remontowany w 1888r. dzięki staraniom ks. Stawireja. W czasie wojny uszkodzony, remontowany w 1946 i 79-80r.
-Barokowo-klasycystyczny.

13. Opis (sytuacja materiał i konstrukcja, rzut, bryła, elewacje, dach, wnętrze wyposażenie, instalacje)

- Usytuowany w środkowej części miejscowości, otoczony cmentarzem przykościelnym ogrodzonym kamiennym murem, z dzwonnica w pd.-zach. narożniku. Fasada skierowana na pd. ku ulicy.
- Murowany z cegły, otynkowany, pokryty blachą. Strop drewniany, otynkowany z fasetą. Wieżba dachowa drewniana, uzupełniana w 1946r.
- Kościół salowy na planie prostokąta z prezbiterium wydzielonym przez wbudowanie w pn. części sali niskich prostokątnych pomieszczeń, zakrystii i kruchty, nad którymi otwarte loże z tralkowymi balustradami od strony nawy zasłonięte podwyższonymi ściankami i zwieńczeniami bocznych ołtarzy/nowych/. Chór muzyczny wsparty na trzech arkadach filarowych, półkoliście zamkniętych, między którymi pary toskańskich pilastrów. Parapet chóru dekorowany płycinami.
- Wewnątrz ściany sali rozczłonkowane parami toskańskich pilastrów na wspólnym cokole, dźwigającymi profilowany gzyms. Strop płaski z fasetą.
- Bryła zwarta, prostopadłościenna, pokryta wysokim dachem dwuspadowym.
- Ściany na cokole, o ramowych podziałach z wklęsłonie wykrojonymi narożnikami, zwieńczone gzymsem. Otwory okienne prostokątne, zamknięte łukiem odcinkowym. Fasada ujęta dwoma trójkami kanelowanych toskańskich pilastrów, dźwigającymi gzymsem, nad którym ścianka attykowa podzielona pilasterkami, pomiędzy nimi kanelowane pola. Na tle ścianki nad środkowymi czterema pilastrami trójkątny ogzysowany tympanon. Na ścianie attykowej szczyt ze spływami, półkoliście zamknięty, zwieńczony latarnią na sygnaturce. W środkowym polu szczytu owalny okulus, po bokach cylindryczne sterczynki nakryte daszkami namiotowymi. Na osi fasady prostokątne wejście nad którym ogzysowany szczyk. Wyżej konchowo przesklepiona nisza, z nową figurą.
- Portret Adama Jabłońskiego z datą 1798, portret ks. Rocha Filochowskiego prałata kapituły warszawskiej mat. 1889 na blasze, sygn. Stanisław Zarzecki, późnogotycka rzeźba Chrystusa Zmartwychwstałego z koń. XVw.
- Instalacja elektryczna.

14. Kubatura	15. Powierzchnia użytkowa	16. Przeznaczenie pierwotne	17. Użytkowanie obecne
ok. 3700 m ³	ok. 412 m ²	sakralne	sakralne
18. Prace budowlane i konserwatorskie, ich przebieg i dokumentacja		19. Stan zachowania (fundamenty, ściany zewnętrzne, ściany wewnętrzne, sklepienia, stropy, konstrukcje dachowe, pokrycie dachu, wyposażenie i instalacje) Stan zachowania dobry.	
20. Najpilniejsze postulaty konserwatorskie			

21. Akta archiwalne (rodzaj akt, numer i miejsce przechowywania)

22. Bibliografia

Katalog Zabytków Sztuki w Polsce, T.X, z 11

23. Źródła ikonograficzne i fotografie (rodzaj, miejsce przechowywania sygnatury)

24. Uwagi różne

25. Wypełnił

mgr P. Hapka
12.06.1984r.

26. Sprawdził

1. Miejscowość

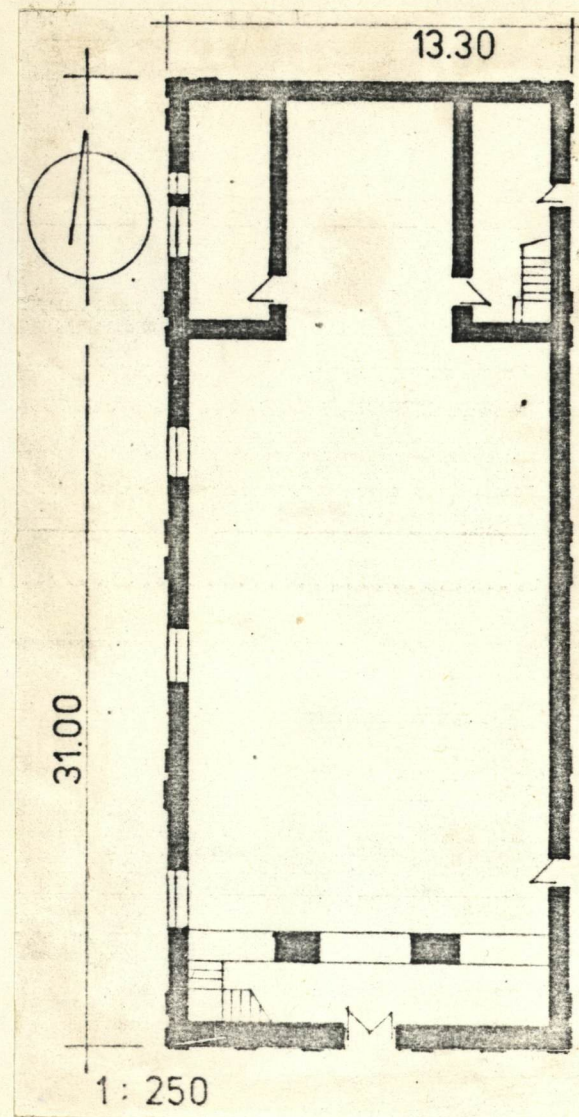
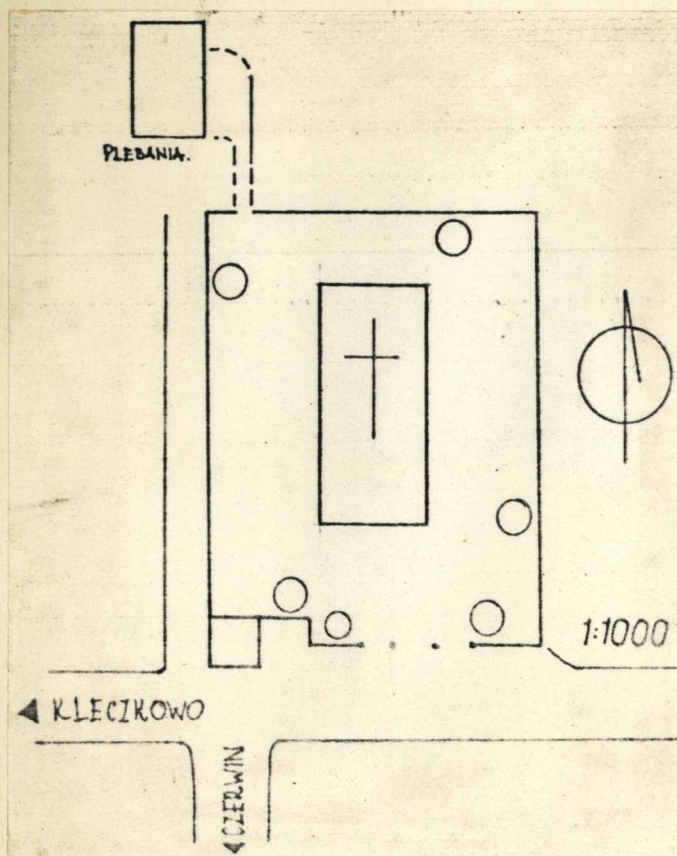
PISKI

2. Obiekt (nazwa jak w karcie)

KOSCIÓŁ PARAFIALNY

3. Zawartość wkładki (nazwa obiektu lub materiału uzupełniającego)

zdjęcia, plany



Wkładkę założył: **P.Hapka 12.06.84r.**

(imię, nazwisko, data)

Miejsce przechowywania negatywów: **PDNH PKZ-Siedlce**

Jed. W.A. Olsztyn z. 135/S
OZGraf. Z.P. Ostróda z. 676 n. 40 000