

Obiekt
BUDYNEK Nr 15 KOSZAROWY (Ob. WY SZKOLENIOWY)

2. Czas powstania
1887 - 1910

3. Miejscowość
C I E C H A N Ó W



4. Adres
Ciechanów
ul. Wojska Polskiego 39
nr alipieczny ...KW...

5. Przynależność administracyjna
województwo ciechanowskie

miasto Ciechanów
pow. CIECHANÓW

6. Poprzednie nazwy miejscowości
w czasie II wojny św.
Zichenau

7. Przynależność administracyjna
I VI 1975

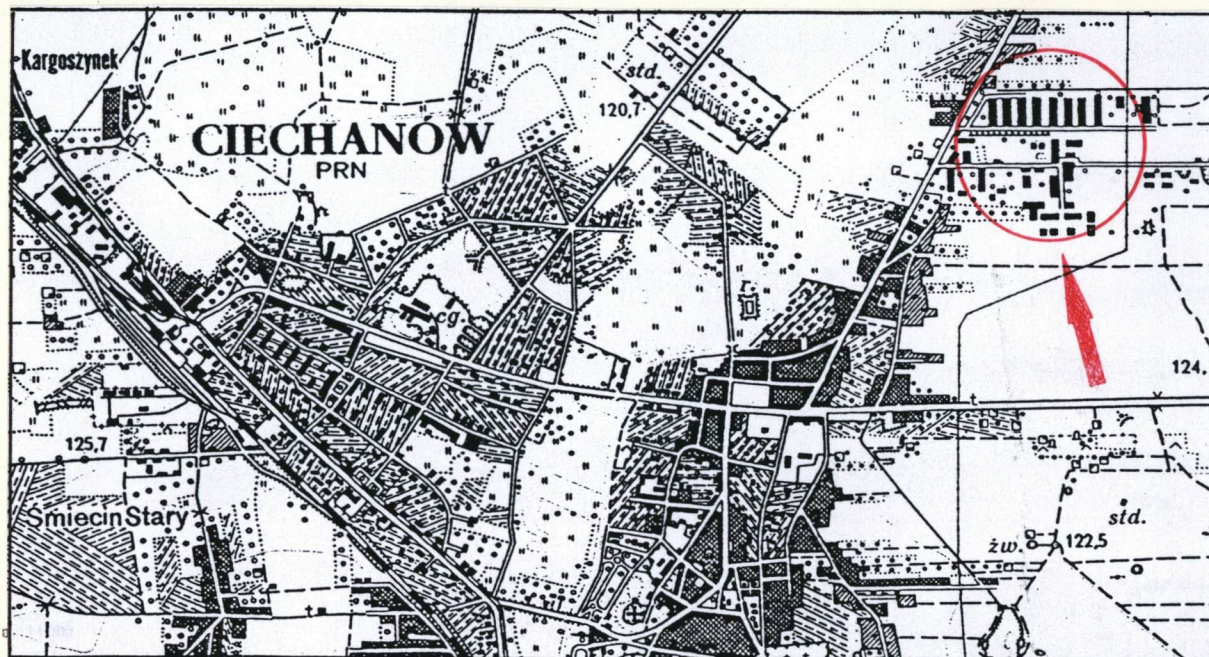
województwo warszawskie
powiat Ciechanów

8. Właściciel i jego adres
Skarb Państwa

9. Użytkownik i jego adres
Jednostka Wojskowa
Ciechanów
ul. Wojska Polskiego

10. Rejestr zabytków

Nr 405- 1.07.97
A-318



Powstanie budynków koszarowych datować można na około 1890r. Stefan Żeromski w "Dziennikach" pod datą 20.08.1887 r. pisze o rozpoczęciu budowy koszar ("Dziennik" t.II.s.378 Czytelnik 1954).

Do ok.1910r. w koszarach stacjonował 32 kremieńczycki pułk piechoty z 8 Dywizji Piechoty (2 brygada); XV korpus.

W latach 1910 - 1914 w koszarach mieściło się dowództwo 6 Dywizji Kawalerii (XV korpusu), 6 Wołyński Pułk Ułanów oraz dowództwo 1 brygady, ponadto 6 dywizjon artylerii konnej.

Po I wojnie światowej od 21.06.1921r. do 1.09.1939 r. stacjonował tu 11 Pułk Ułanów Legionowych..Wkrótce po zasiedleniu zorganizowano izbę chorych, ambulatorium, weterynariat i kuźnię.

W okresie międzywojennym 11 Pułk Ułanów gościł w koszarach wiele znamienitych osobistości. W 1924r. na święto pułkowe przybyli: marszałek Józef Piłsudski, gen.Edward Rydz-Śmigły, gen.Gustaw Orlicz-Dreszer, gen.Tadeusz Rozwadowski.

(cd.zał.1)

SYTUACJA:

Obiekt położony w głębi koszar między łaźnią a budynkiem warsztatowym na przeciw stacji wodociągowej.

MATERIAŁ, KONSTRUKCJA:

Ściany z cegły ceramicznej pełnej, obustronnie tynkowane.

Stropy Kleina

Wieżba dachowa - stropodach

Pokrycie dachu - papa

Posadzki, podłogi - różne w zależności od przeznaczenia pomieszczenia (deski, lastrico).

Schody - betonowe

Okna drewniane skrzynkowe dwuskrzydłowe.

RZUT:

Założony na planie prostokąta zbliżonego do kwadratu.

BRYŁA:

W części głównej dwukondygnacyjna z parterową dobudową od strony południowej (na całej długości budynku), kryta płaskim dachem.

ELEWACJE:

Frontowa - 6-osiowa podzielona lizenami na trzy jednakowe pola mieszczące po dwie osie. W środkowym polu drzwi wejściowe z daszkiem. Część przyziemia wysunięta względem bryły głównej. Okna przyziemia dwuskrzydłowe, sześciopolowe. Na piętrze dwuskrzydłowe sześciopolowe z dwupolowym nadślemieniem, zamknięte od góry szerokim nadprożem a od dołu gzymsem podokiennym. Pomiędzy pilstrami gzyms podokapowy.

Tylna - symetryczna, podzielona lizenami na trzy pola, z czego środkowe mieszczące 2 osie wyznaczone przez okna - dwuskrzydłowe, 6-polowe z dwupolowym nadślemieniem. Okna na piętrze zamknięte od góry szerokim nadprożem, od dołu gzymsem podokiennym. Na polach pozbawionych okien widoczne na piętrze nadproża (pozostałości dawnych otworów).

Boczna zachodnia - korpus główny 4 -osiowy, podzielony lizenami na 3 pola, z czego środkowe szersze mieszczące 2 osie, boczne po jednej. Oś skrajna od strony południowej mieści wejście z daszkiem. Od tej strony widoczny szczyt niższej parterowej dobudówki, pozbawiony okien i detalu architektonicznego.

14. Kubatura	15. Powierzchnia użytkowa	16. Przeznaczenie pierwotne	17. Użytkowanie obecne
3577 m ³	473,3 m ²	bud.koszarowy	bud.wyszkoleniowy
18. Prace budowlane i konserwatorskie, ich przebieg i dokumentacja		19. stan zachowania (fundamenty, ściany zewnętrzne, ciosy wewnętrzne, sklepienia, stropy konstrukcje dachowe, pokrycie dachu, wyposażenie i instalacje)	
		Obiekt w dobrym stanie technicznym.Wymaga remontów bieżących.	
		20. Najpilniejsze postulaty konserwatorskie	

Obiekt wielokrotnie remontowany. Otynkowany na początku lat 70-tych. Poddany remontowi generalnemu w latach 1979-1980.

1. Akta archiwalne (rodzaj akt, numer i miejsce przechowania)

24. Uwagi różne

2. Bibliografia

- Żeromski S.: Dzienniki T.2 Warszawa:Czytelnik 1954
- Umińska B., Nowaliński L., wałaszyk J.: 11 Pułk Ułanów Legionowych im.Marszałka Rydza-Śmigłego. Katalog wystawy. Ciechanów:Muz.Okr.1995
- Goniec Mazowiecki 1924 nr 5
- Żagiel S.: Historia 11 Pułku Ułanów Legionowych. Tygodnik Ciechanowski 1995 nr 7
- Przegląd Kawalerii 1962 nr 27

3. Źródła ikonograficzne i fotografia (rodzaj, miejsce przechowania, sygnatura)

25. Opracował

tekst Bożena Siemionko XI.1997

imię, nazwisko, data, podpis

planuj, rysunki J.W.

imię, nazwisko, data, podpis

zdjęcia fotogr J.W.

imię, nazwisko, data, podpis

miejsce przechowania negatywów u autora

Karta po wypełnieniu podlega ochronie na podstawie przepisów prawa autorskiego

26. Adnotacje o inspekcjach, informacje o zmianach (daty, imiona i nazwiska wypełniających)

27. Załączniki

Wkładki-2 szt.

1. Miejscowość C I E C H A N Ó W	2. Obiekt (nazwa jak w karcie) BUD.Nr 15 KOSZAROWY Ob.WYSZKOLENIOWY	3. Zawartość wkładki (nazwa obiektu lub materiału uzupełniającego) Opis cd.
-------------------------------------	---	--

12. HISTORIA OBIEKTU cd.

W 1936r. gośćmi garnizonu byli: prezydent Ignacy Mościcki i marszałek E.Rydz- Śmigły.

Dowódcami 11 Pułku w czasie stacjonowania w Ciechanowie byli:

- mjr Ludwik Kmicic- Skrzyński (1921 - 1923)
- ppłk Sergiusz Zahorski (1924 - 1926)
- ppłk Mariusz Mochnacki (1926 - 1927)
- ppłk Tomasz Dobrzański (1927)
- ppłk Konstanty Abramowicz - Abdank (1928- 1930)
- ppłk Piotr Głogowski (1931 - 1932)
- ppłk Stanisław Klepacz (1932 - 1938)
- ppłk Władysław Mączewski (1938 - 1939)

Po II wojnie światowej od października 1946 roku do końca marca 1947r. w koszarach stacjonował 2 Pułk Ułanów z 1 Warszawskiej Dywizji Kawalerii. Od kwietnia 1947r. do 1994r. stacjonował tu 3 Berliński Zmechanizowany Pułk Piechoty im.Tadeusza Kościuszki.

Od 1994r. stacjonuje w Ciechanowie - 1 Ciechanowski Pułk Artylerii Mieszanej im.Marszałka Józefa Piłsudskiego.

Obiekt nr 15 wybudowany w tym samym czasie co pozostałe jako budynek koszarowy, zmieniał swoje funkcje a obecnie służy celom szkoleniowym.

13. OPIS OBIEKTU cd.

Wszystkie okna dwuskrzydłowe, 6-polowe z dwupolowym nadślepieniem.

Boczna wschodnia - rozwiązana analogicznie jak zachodnia, lecz w miejscu drzwi wejściowych okno identyczne jak pozostałe.

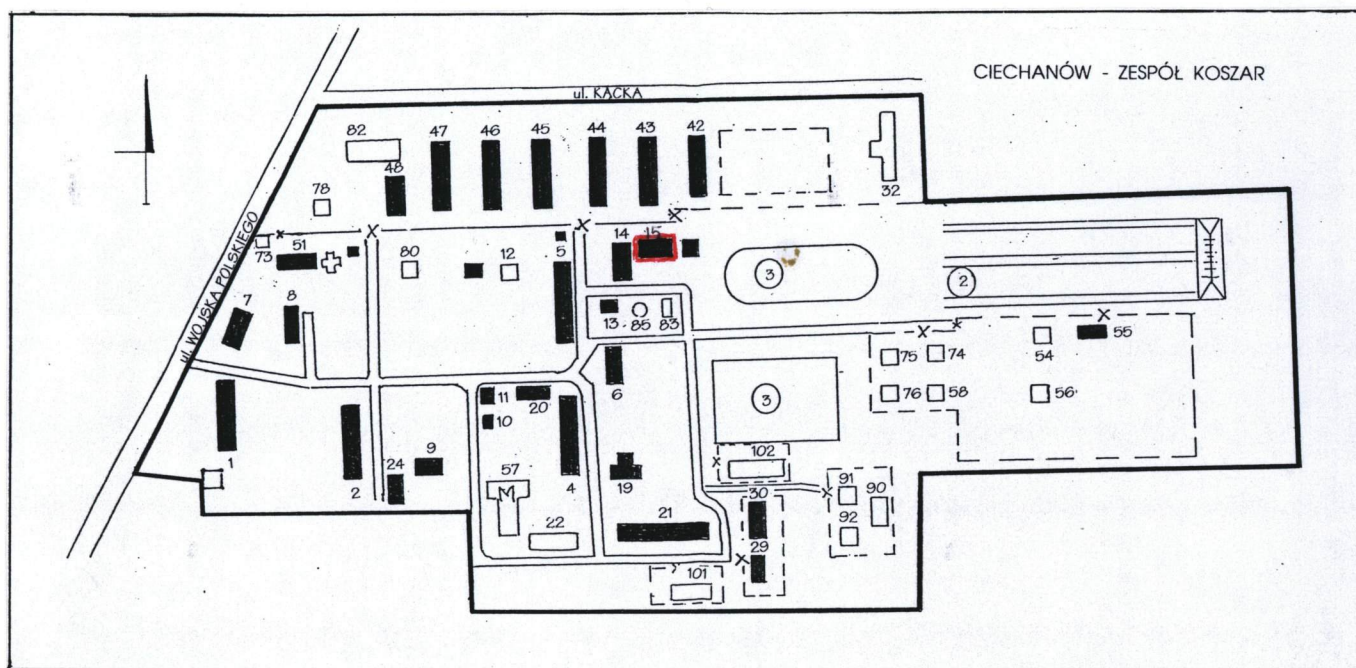
Lizeny dzielące poszczególne elewacje na pola - profilowane w górnej części. Między nimi obiegający budynek gzyms podokapowy.

WNĘTRZE:

Pozbawione elementów dekoracyjnych.

INSTALACJE:

Obiekt wyposażony w instalacje: elektryczną, c.o., wod.-kan.



ELEWACJA BOCZNA

1. Miejscowość

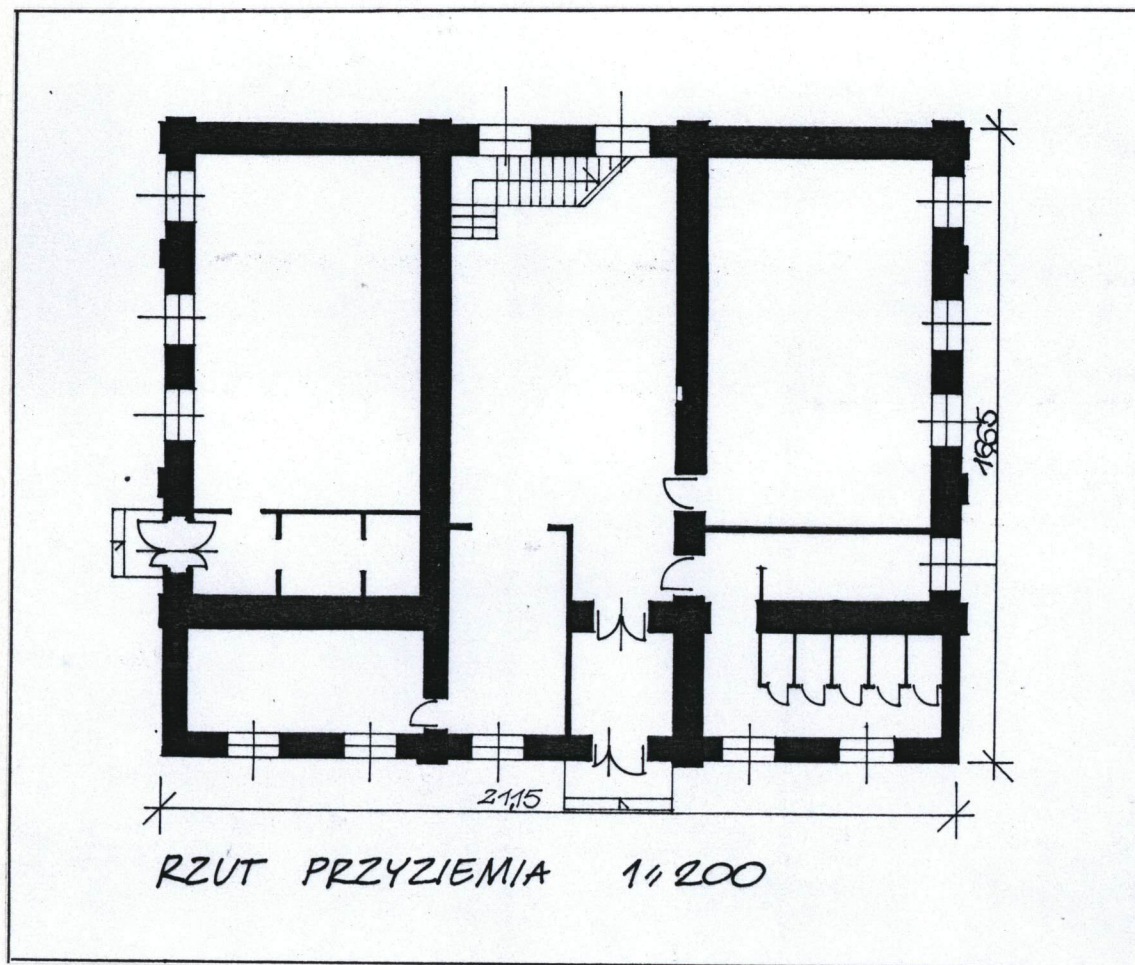
CIECHANÓW

2. Obiekt (nazwa jak w karcie)

BUDYNEK Nr15 -KOSZAROWY
Ob. WYSZKOLENIOWY

3. Zawartość wkładki (nazwa obiektu lub materiału uzupełniającego)

Rzut przyziemia, fotografie



ELEWACJA FRONTOWA



ELEWACJA BOCZNA



ELEWACJE BOCZNE