

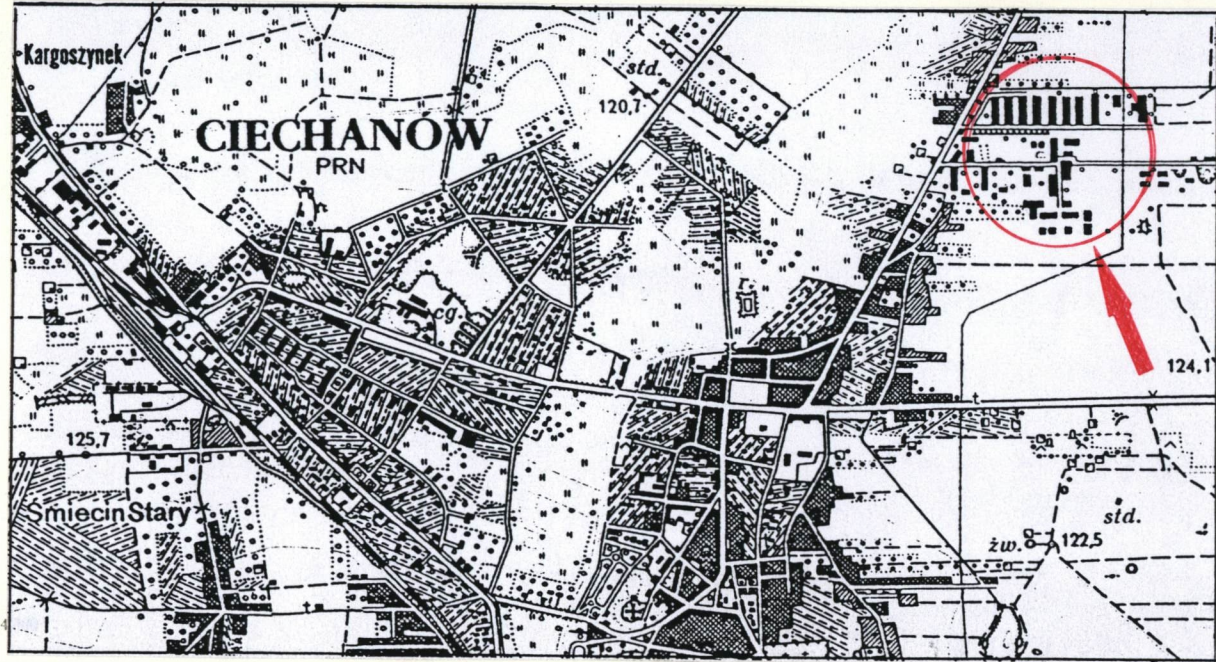
A B C D E F G H I J K L M N O P R S T U V W X Y Z

Nr 4951
MAZOWIECKIE

1. Obiekt BUDYNEK Nr 14 - ŁAŹNIA	2. Czas powstania 1887 - 1910	3. Miejscowość CIECHANÓW
-------------------------------------	----------------------------------	-----------------------------



4. Adres Ciechanów ul. Wojska Polskiego 33 nr hipoteczny KW [redacted]
5. Przynależność administracyjna województwo ciechanowskie miasta Ciechanów pow. ciechanów
6. Poprzednie nazwy miejscowości w czasie II wojny św. Zichenau



7. Przynależność administracyjna 1 VI 1975 województwo warszawskie miasto Ciechanów
8. Właściciel i jego adres Skarb Państwa
9. Użytkownik i jego adres Jednostka Wojskowa Ciechanów ul. Wojska Polskiego
10. Rejestr zabytków Nr 405 data 1.07.97 A-318

Powstanie budynków koszarowych datować można na ok. 1890r. Stefan Żeromski w "Dziennikach" pod datą 20.08.1887 pisze o rozpoczęciu budowy koszar ("Dziennik" t.II.s.378 Czytelnik 1954).

Do ok.1910r. w koszarach stacjonował 32 kremieńczycki pułk piechoty (p.p.) z 8 Dywizji Piechoty (2 brygada); XV korpus. W latach 1910- 1914 w koszarach mieściło się dowództwo 6 dywizji Kawalerii (XV korpusu), 6 Wołyński pułk ułanów oraz dowództwo 1 brygady, ponadto 6 dywizjon artylerii konnej.

Po I wojnie światowej, od 21.06.1921r. do 1.09.1939 r. stacjonował tu 11 Pułk Ułanów Legionowych. Wkrótce po zasiedleniu zorganizowano izbę chorych, ambulatorium, weterynariat i kuźnię.

W okresie międzywojennym 11 Pułk Ułanów gościł w koszarach wiele znamienitych osobistości. W 1924r. na święto pułkowe przybyli: marszałek Józef Piłsudski, gen.Edward Rydz-Śmigły, gen.Gustaw Orlicz-Dreszer, gen.Tadeusz Rozwadowski.

(cd.załącznik 1)

SYTUACJA:
Obiekt usytuowany na wschodnim skraju koszar w pobliżu terenu ćwiczebnego, zespołu garaży i budynku magazynowo- warsztatowego.

MATERIAŁ, KONSTRUKCJA:

Ściany - z cegły ceramicznej pełnej na zaprawie wapienno-piaskowej obustronnie tynkowane.

Stropy - sklepienia ceramiczne, kolebkowe.

Więźba dachowa - drewniana płatwiowo - krokwiowa

Pokrycie dachu - blacha ocynkowana

Posadzki, podłogi - lastrico

Okna - drewniane skrzynkowe, dwuskrzydłowe 6-polowe

RZUT:

Założony na planie bardzo wydłużonego prostokąta z późniejszą dobudówką.

BRYŁA:

Zwarta jednokondygnacyjna, niepodpiwniczona kryta dachem czterospadowym. W narożniku południowo- wschodnim piętrowa wystawka.

ELEWACJE:

Frontowa - 10-osiowa, podzielona przyporami (od strony północnej w miejscu trzech przypór - lizeny) mieszcząca 2 wejścia na skrajach. Okna dwuskrzydłowe sześciopolowe z rozbudowanym gzymsem podokiennym i szerokim nadprożem. Elewacja zamknięta gzymsem podokapowym.

Tylna - korpus główny 8-osiowy, rozwiązany identycznie jak w elewacji frontowej. Nowa dobudówka (mieszcząca kotłownię) z niesymetrycznie umieszczonymi drzwiami wejściowymi w południowej części elewacji, pozbawiona detalu architektonicznego.

Boczna południowa - niesymetryczna 3-osiowa. Z wejściem i dwoma otworami okiennymi, zamknięta przyporami na skrajach i szerokim gzymsem podokapowym. W narożu wschodnim piętrowa wystawka pozbawiona otworów okiennych, zamknięta trójkątnym szczytem obwiedzionym gzymsem.

Boczna północna - 4-osiowa. Okna 2-skrzydłowe, sześciopolowe z bogatym gzymsem podokiennym i szerokim nadprożem. Elewacja ujęta w narożne lizeny, zwieńczona gzymsem podokapowym biegnącym wokół budynku.

(cd.zał.1)

<p>14. Kubatura</p> <p>2086 m³</p>	<p>15. Powierzchnia użytkowa</p> <p>402 m²</p>	<p>16. Przeznaczenie pierwotne</p> <p>łazienia</p>	<p>17. Użytkowanie obecne</p> <p>łazienia</p>
<p>18. Prace budowlane i konserwatorskie, ich przebieg i dokumentacja</p> <p>Obiekt wielokrotnie remontowany, poddawany pracom modernizacyjnym. W 1960r. poddany remontowi generalnemu.</p>		<p>19. stan zachowania (fundamenty, ściany zewnętrzne, ściany wewnętrzne, sklepienia, stropy konstrukcje dachowe, pokrycie dachu, wyposażenie i instalacje)</p> <p>Obiekt zachowany w dobrym stanie. Wymaga remontów bieżących.</p>	
		<p>20. Najpilniejsze postulaty konserwatorskie</p>	

Akta archiwalne (rodzaj, akt, numer i miejsce przechowania)

24. Uwagi różne

25. Opracował

tekst Bożena Siemionko XI.1997r.

imię, nazwisko, data, podpis

plany, rysunki J.W.

imię, nazwisko, data, podpis

zdjęcia fotogr J.W.

imię, nazwisko, data, podpis

miejsce przechowania negatywów u autora

Karta po wypełnieniu podlega ochronie na podstawie przepisów prawa autorskiego

Bibliografia

- Żeromski S.:Dzienniki T.2 Warszawa:Czytelnik 1954
- Umińska B.,Nowaliński L.,Wałaszyk J.: 11 Pułk Ułanów Legionowych im.Marszałka Rydza-Śmigłego. Katalog wystawy. Ciechanów:Muz.Okr.1995
- Goniec Mazowiecki 1924 nr 5
- Żagiel S.:Historia 11 Pułku Ułanów Legionowych. Tygodnik Ciechanowski.1995 nr 7
- Przegląd Kawalerii 1962 nr 27

26. Adnotacje o inspekcjach, informacje o zmianach (daty, imiona i nazwiska wypełniających)

Źródła ikonograficzne i fotografia (rodzaj, miejsce przechowania, sygnatury)

27. Załączniki

Wkładki - 2 szt.

1. Miejscowość	2. Obiekt (nazwa jak w karcie) (Jednostka Wojskowa BUD.Nr 14 - ŁAŻNIA	3. Zawartość wkładki (nazwa obiektu lub materiału uzupełniającego) Opis cd.
----------------	---	--

12. HISTORIA OBIEKTU cd.

W 1936r. gośćmi garnizonu byli: prezydent Ignacy Mościcki i marszałek E.Rydz - Śmigły.

Dowódcami 11 Pułku w czasie stacjonowania w Ciechanowie byli:

- mjr Ludwik Kmicic- Skrzyński (1921 - 1923)
- ppłk Sergiusz Zahorski (1924 - 1926)
- ppłk Mariusz Mochnacki (1926 - 1927)
- ppłk Tomasz Dobrzański (1927)
- ppłk Konstanty Abramowicz - Abdank (1928 - 1930)
- ppłk Piotr Głogowski (1931 - 1932)
- ppłk Stanisław Klepacz (1932 - 1938)
- ppłk Władysław Mączewski (1938 - 1939)

Po II wojnie światowej od października 1946 roku do końca marca 1947r. w koszarach stacjonował 2 Pułk Ułanów z 1 Warszawskiej Dywizji Kawalerii. Od kwietnia 1947r. do 1994r. stacjonował tu 3 Berliński Zmechanizowany Pułk Piechoty im.Tadeusza Kościuszki.

Od 1994r. stacjonuje w Ciechanowie - 1 Ciechanowski Pułk Artylerii Mieszanej im.Marszałka Józefa Piłsudskiego.



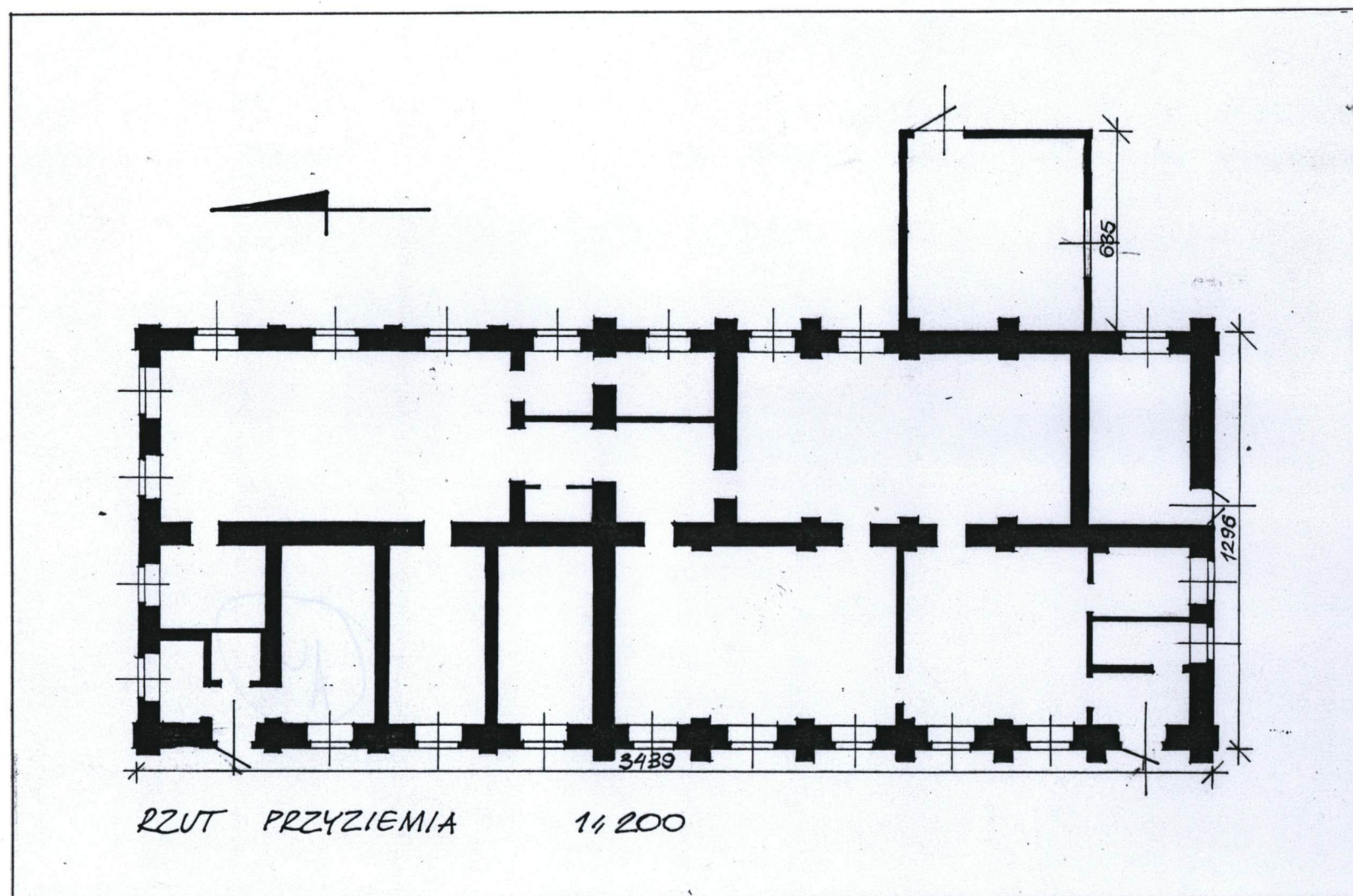
13. OPIS OBIEKTU cd.

WNĘTRZE:

Pozbawione elementów dekoracyjnych.

INSTALACJE:

Obiekt wyposażony w instalacje: elektryczną, wod.kan. c.o., c.w.



1. Miejscowość

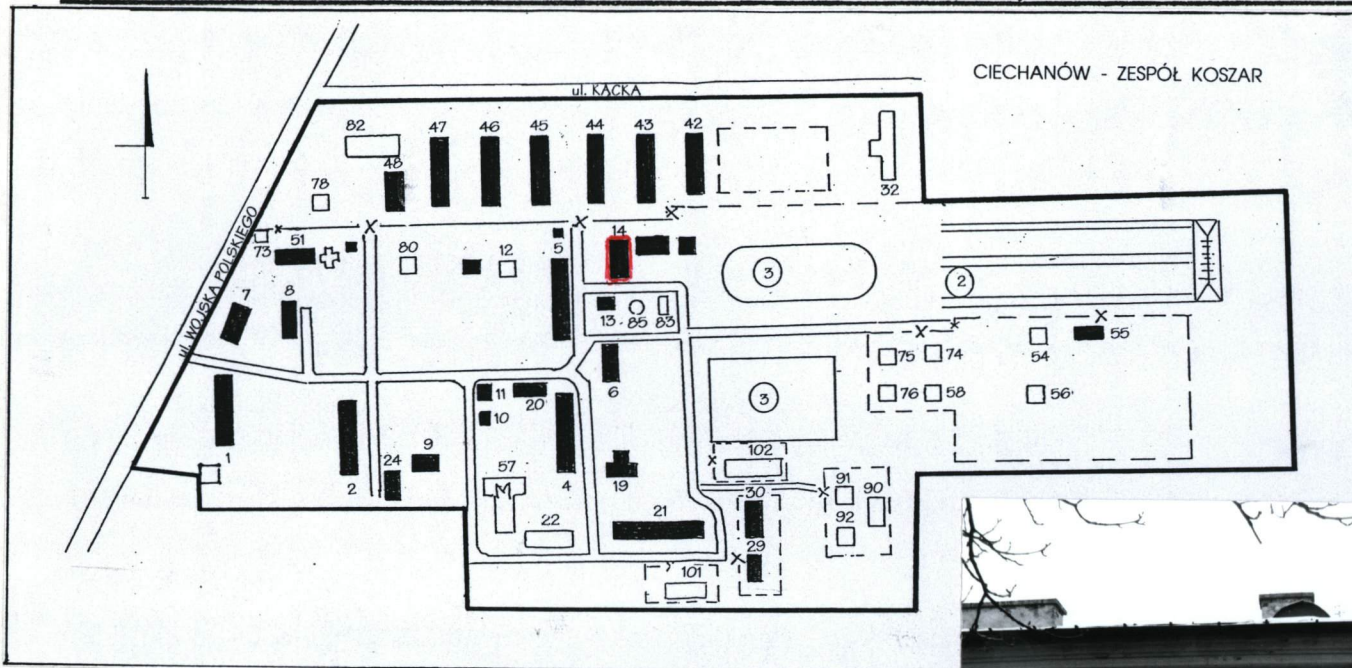
CIECHANÓW

2. Obiekt (nazwa jak w karcie)

BUDYNEK Nr 14 - ŁAŹNIA

3. Zawartość wkładki (nazwa obiektu lub materiału uzupełniającego)

Sytuacja, fotografie



OKNO W ELEWACJI FRONTOWEJ

OKNO W ELEWACJI FRONTOWEJ