

URZĄD WOJEWÓDZKI

Wydział Kultury i Sztuki

BIURO BADAŃ

I DOKUMENTACJI ZABYTKÓW

1. Obiekt 06-400 Ciechanów

ul. Mickiewicza 4, tel. 49-52

BANK SPÓŁDZIELCZY

-0365970-

MAZOWIECKIE

4139

2. Czas powstania

ok. 1920 r. 1925

3. Miejscowość

CIECHANÓW

nr hipoteczny

4. Adres

Ciechanów

ul. Warszawska 59/61

nr hipoteczny

M. A. W. W. P. A. 4

5. Przynależność administracyjna

województwo ciechanowskie

gmina

pow. CIECHANÓW

6. Poprzednie nazwy miejscowości

Ciechanów

7. Przynależność administracyjna przed 1.VI.1975

województwo warszawskie

powiat

Ciechanów

8. Właściciel i jego adres

Bank Spółdzielczy

Ciechanów, ul. Warszawska 59

9. Użytkownik i jego adres

Bank Spółdzielczy

Muzeum Okręgowe

10. Rejestr zabytków

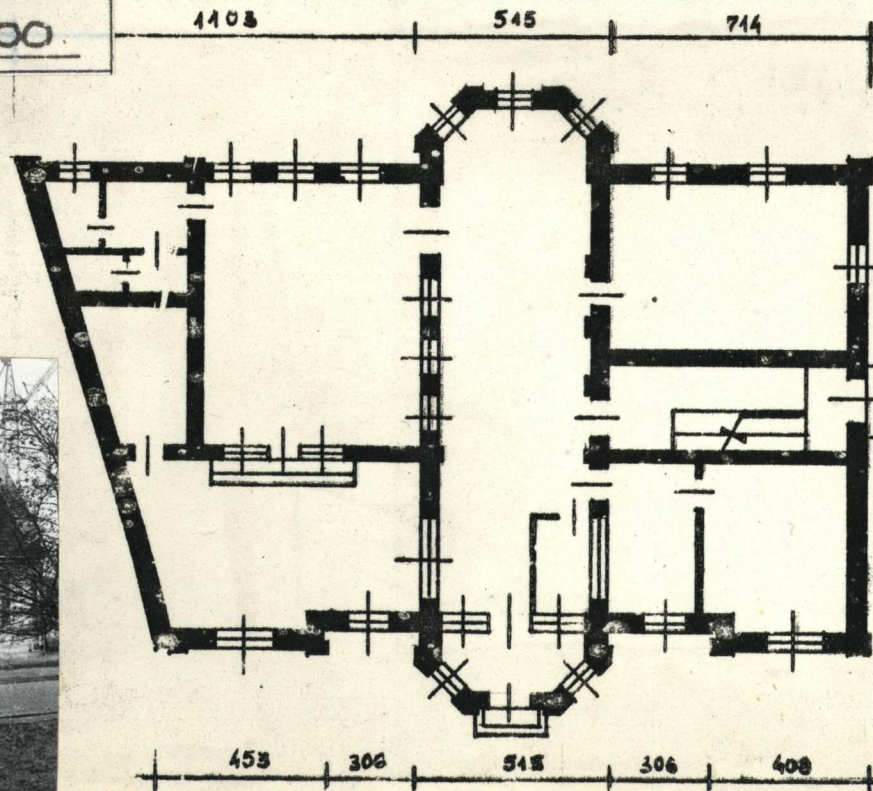
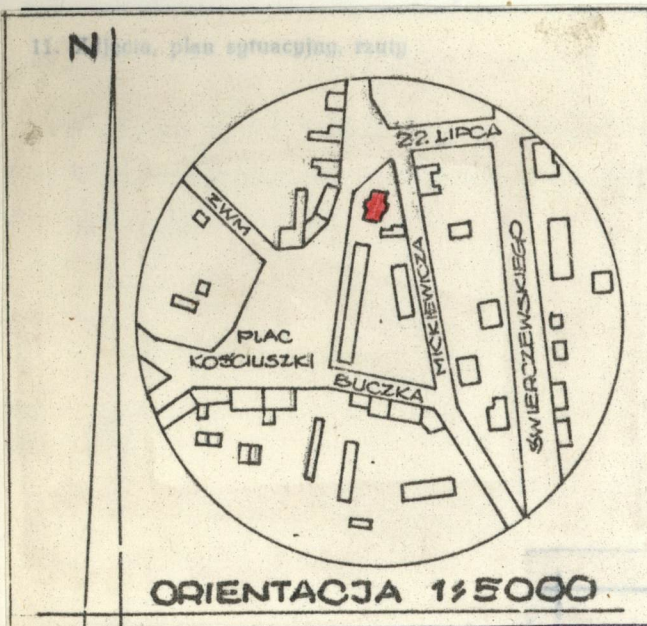
Nr

341/91

data

24. 10. 1991

A-254



12. Autorzy, historia obiektu, określenia stylu.

13. Opis (sytuacja, materiał i konstrukcja, rzut, bryła, elewacje, dach, wnętrze wyposażenie, instalacje)

Budynek wzniesiony ok. 1920 r. w centrum m. Ciechanowa u zbiegu ul. Warszawskiej i Mickiewicza. Rzut budynku nieregularny, parterowy, częściowo podpiwniczony, z poddaszem użytkowym. Dach konstrukcji drewnianej wielospadowy, kryty dachówką karpiówką. W narożach budynku występują pilastry boniowane. Układ wnętrz- trzytraktowy. W sali głównej stropy zdobione sztukaterią. Budynek wyposażony jest w następujące instalacje: wod.-kan., c.o., elektryczną, telefoniczną, alarmową.

14. Kubatura 2790,00 m ³	15. Powierzchnia użytkowa 290,50 m ²	16. Przeznaczenie pierwotne biurowe	17. Użytkowanie obecne biurowe
18. Prace budowlane i konserwatorskie, ich przebieg i dokumentacja W roku 1982 wykonana została szczegółowa inwentaryzacja architektoniczno - konserwatorska		19. Stan zachowania (fundamenty, ściany zewnętrzne, ściany wewnętrzne, sklepienia, stropy, konstrukcje dachowe, pokrycie dachu, wyposażenie i instalacje) Budynek zachowany w dość dobrym stanie technicznym. Jedyne ściany wewnętrzne poddasza, pokrycie dachu wymagają remontu.	
20. Najpilniejsze postulaty konserwatorskie Uzupełnić brakujące dachówki w pokryciu dachowym. Pomalować elewację.			

21. Akta archiwalne (rodzaj akt, numer i miejsce przechowywania)

22. Bibliografia

23. Źródła ikonograficzne i fotografie (rodzaj, miejsce przechowywania, sygnatury)

24. Uwagi różne

25. Wypełnił

Zespół BBiD²
pod kierunkiem
mgr R. Bławata
1983 r.

26. Sprawdził

WKŁADKA DO KARTY EWIDENCYJNEJ ZABYTKÓW ARCHITEKTURY I BUDOWNICTWA

1. Miejscowość
CIECHANÓW

2. Obiekt (nazwa jak w karcie)
Bank Spółdzielczy

3. Zawartość wkładki (nazwa obiektu lub materiału uzupełniają.)

URZĄD WOJEWÓDZKI
Wydział Kultury i Sztuki
BIURO BADAŃ
DOKUMENTACJI ZABYTKÓW
ul. Mickiewicza 4, tel. 49-52
-0985970-



Wkładkę założył BBiDZ / 1983

Miejsce przechowywania negatywów BBiDZ