

Obiekt

DOM MIESZKALNY Z USŁUGOWYM PARTEREM

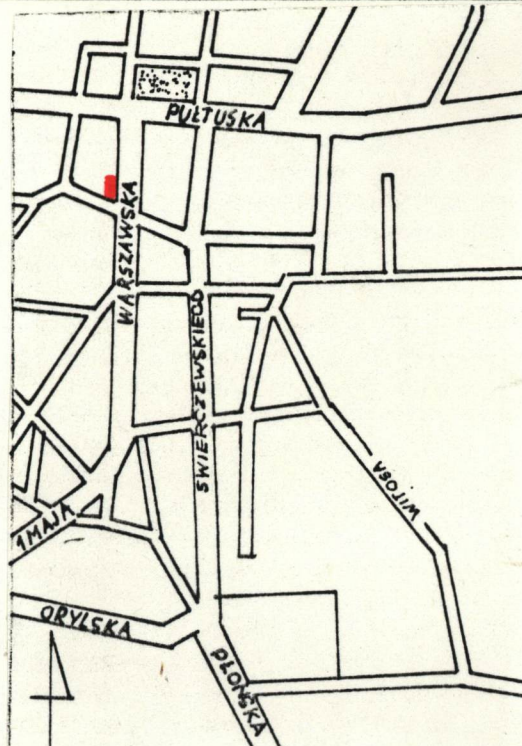
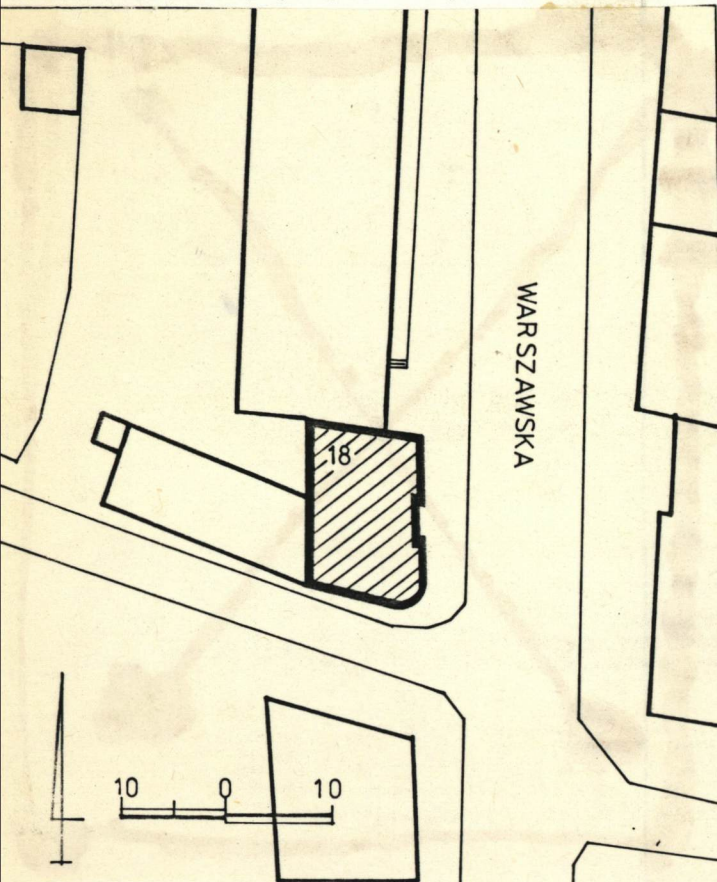
2. Czas powstania

ok. 1910 r.

3. Miejscowość

CIECHANÓW

Zdjęcia rzut, przekrój, sytuacja, orientacja



4. Adres

ul. Warszawska 18

nr hipoteczny

5. Przynależność administracyjna

województwo Ciechanów

gmina Ciechanów

pow. CIECHANÓW

6. Poprzednie nazwy miejscowości

Ciechanów

7. Przynależność administracyjna  
przed 1 VI 1975

województwo Warszawa

powiat Ciechanów

8. Właściciel i jego adres

Zakład Gospodarki Mieszkaniowej  
WSS "Społem" - Ciechanów

9. Użytkownik i jego adres

Ciastkarnia WSS "Społem"  
i lokatorzy

10. Rejestr zabytków

Nr data





Pierwszymi właścicielami budynku była żydowska rodzina Pianków. Do nich należała również, działająca do dziś, piekarnia na parterze. Po 1945 r. upaństwowiony.

Budynek w zabudowie zwartej w linii dawnej zabudowy ulicy Warszawskiej na rogu ulicy Sierakowskiego.

Budynek murowany z cegły, tynkowany. Więźba dachowa drewniana o konstrukcji stolcowo-płatwiowej ze stolicami stojącymi. Dach kryty papą. W piwnicach strop odcinkowy., nad pomieszczeniami stropy drewniane z podsufitką. W klatce schodowej strop odcinkowy.

Schody do piwnic drabinaste. Klatka schodowa murowana, schody lastrikowe 2-biegowe z balustradą kutą żelazną listwową z poręczą drewnianą profilowaną. W piwnicach posadzka cementowa. Na parterze, w piekarni posadzki ceramiczne, podobnie jak na klatce schodowej. W pomieszczeniach mieszkalnych podłogi deskowe.

W parterze okna zwieńczone łukiem pełnym: od ulicy Warszawskiej witryny, od ul. Sierakowskiego skrzynkowe z nadświetlem. W wyższych kondygnacjach okna prostokątne skrzynkowe z nadświetlem. Drzwi o konstrukcji ramiakowo-płycinowej jedno i dwuskrzydłowe. Balkony murowane z kutymi żelaznymi balustradami.

Budynek założony na planie nieregularnego czworoboku o zaokrąglonym narożu pd.-wsch. z dwoma płytkimi ryzalitami od strony ulicy Warszawskiej i narożnym. Klatka schodowa od zach.

Bryła zwarta 3-kondygnacyjna nakryta dachem dwuspadowym. W połaci dachu od podwórza dwa okna mansardowe, od ulicy wystawka. Budynek podpiwniczony z częściowo użytkowym poddaszem.

Elewacja główna, wsch., od ulicy Warszawskiej rozcłonkowana witrynami w parterze, oknami i balkonami w wyższych kondygnacjach. Pierwsza kondygnacja boniowana z 4- witrynami z wejściem z prawej strony. W drugiej i trzeciej kondygnacji od lewej strony: okno, między ryzalitami balkon, następnie dwa okna. W wystawce dwa okna.

Elewacja zwieńczona profilowanym gzymsem kordonowym na kroksztynach, przerwany na odcinku wystawki. Przy zach. elewacji z prawej strony jednokondygnacyjna murowana, tynkowana nowa dobudówka. Nad nią w drugiej kondygnacji jedno wąskie okno, w trzeciej dwa okna różnej wielkości. W lewo od dobudówki, w przyziemiu wejście na klatkę schodową, nad nim w każdej kondygnacji po jednym oknie. Z lewej strony elewacji w trzech kondygnacjach po jednym oknie. Elewacja pd. rozcłonkowana regularnie 3-osiowa. W zaokrąglonym narożu w parterze arkadowa blenda, w drugiej i trzeciej kondygnacji po jednym oknie. Elewacją pn. budynek przylega do sąsiedniego budynku. Wewnątrz, w piekarni na uwagę zasługuje zachowany pierwotny stary piec poniemiecki.

Instalacje: elektryczna, wodn.-kan. ogrzewanie piecowe.



<p>14. Kubatura</p> <p>2000m<sup>3</sup></p>	<p>15. Powierzchnia użytkowa</p> <p>600 m<sup>2</sup></p>	<p>16. Przeznaczenie pierwotne</p> <p>budynek mieszkalny z parterem usługowym</p>	<p>17. Użytkowanie obecne</p> <p>budynek mieszkalny z parterem usługowym</p>
<p>18. Prace budowlane i konserwatorskie, ich przebieg i dokumentacja</p> <p>Remont kapitalny w połowie lat 70-tych.</p>		<p>19. stan zachowania (fundamenty, ściany zewnętrzne, ściany wewnętrzne, sklepienia, stropy, konstrukcje dachowe, pokrycie dachu, wyposażenie i instalacje)</p> <p>Stan zachowania zły. Zawilgocenie murów, uszkodzone rynny, odpadające tynki.</p> <p>20. Najpilniejsze postulaty konserwatorskie</p> <p>Remont.</p>	



21. Akta archiwalne (rodzaj akt, numer i miejsce przechowywania)

24. Uwagi różne

22. Bibliografia

25. Opracował

Andrzej Wojciechowski

tekst

imię, nazwisko, data, podpis

plany, rysunki

Ewa Sowińska

imię, nazwisko, data, podpis

zdjęcia lotogr.

Adam Konopacki

imię, nazwisko, data, podpis

miejsce przechowywania negatywów

Karta po wypełnieniu podlega ochronie na podstawie przepisów prawa autorskiego

26. Adnotacje o inspekcjach, informacje o zmianach (daty, imiona i nazwiska wypełniających)

23. Źródła ikonograficzne i fotogramalia (rodzaj, miejsce przechowywania, sygnatury)

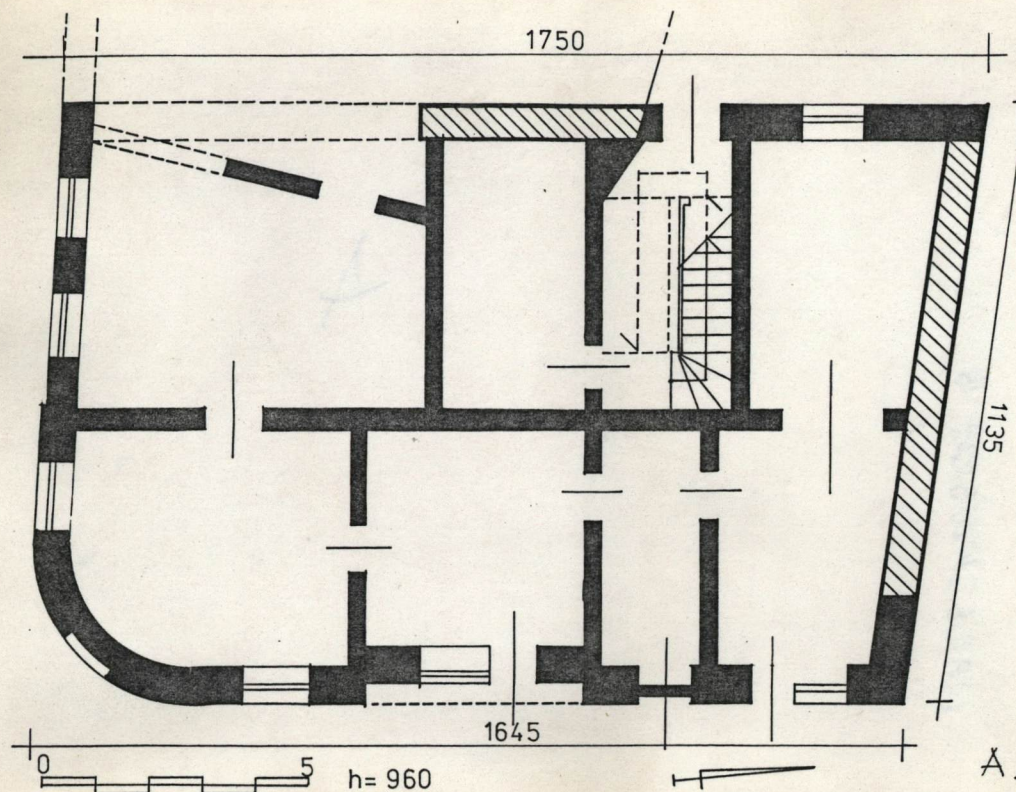
27. Załączniki 4.



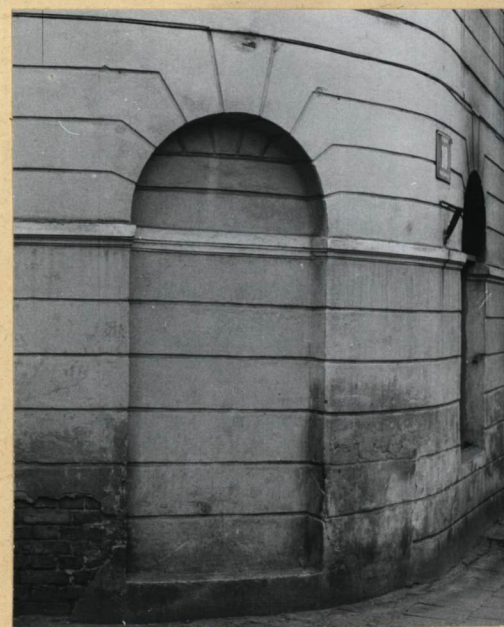
1. Miejscowość **CIECHANÓW**  
ul. Warszawska 18

2. Obiekt (nazwa jak w karcie)  
Dom mieszkalny

3. Zawartość wkładki (nazwa obiektu lub materiału uzupełniającego)  
Zdjęcia uzupełniające /opis verte/  
Plan.



1.



2.



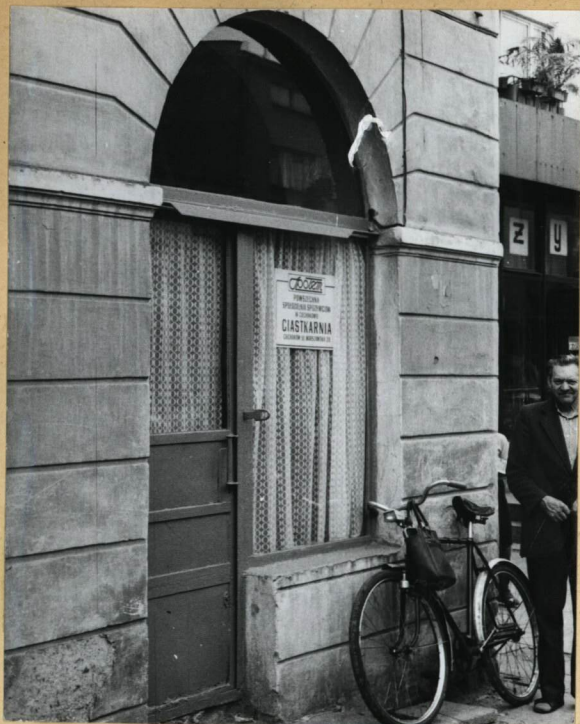
78 r.

3.

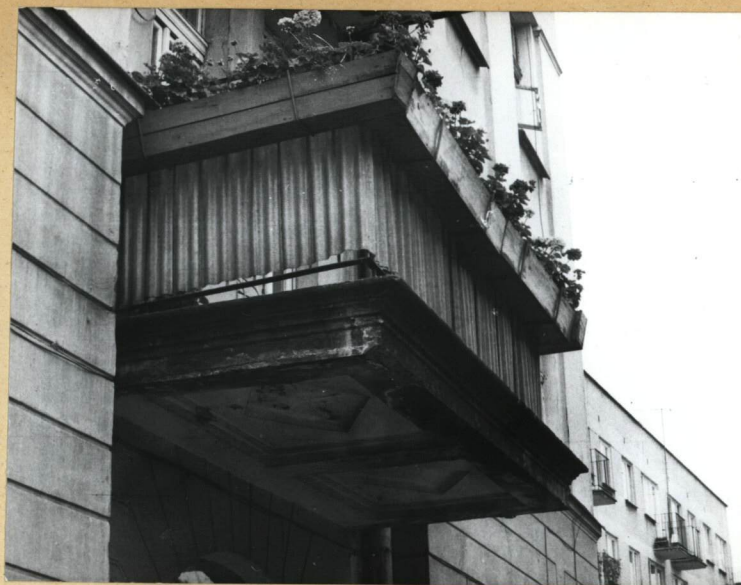
Wkładkę założył: plan - Ewa Sowińska, IX.1986  
fot. Adam Konopacki, IX.1986  
(imię, nazwisko, data)

Miejsce przechowywania negatywów: .....

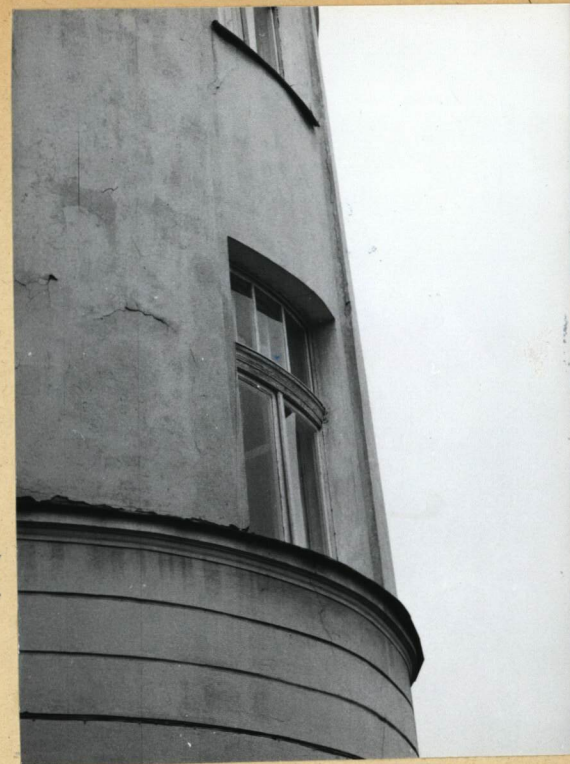




4.



5.



6.



7.



8.

A Rzut parteru.  
1 Widok z pd-zach.  
2-8 Fragmenty elewacji od ul. War-  
szawskiej /wsch/



1. Miejscowość **CIECHANÓW**  
ul. Warszawska 18

2. Obiekt (nazwa jak w karcie)  
Dom mieszkalny

3. Zawartość wkładki (nazwa obiektu lub materiału uzupełniającego)  
Zdjęcia uzupełniające / opis verte/



9.



10.



11.



12.

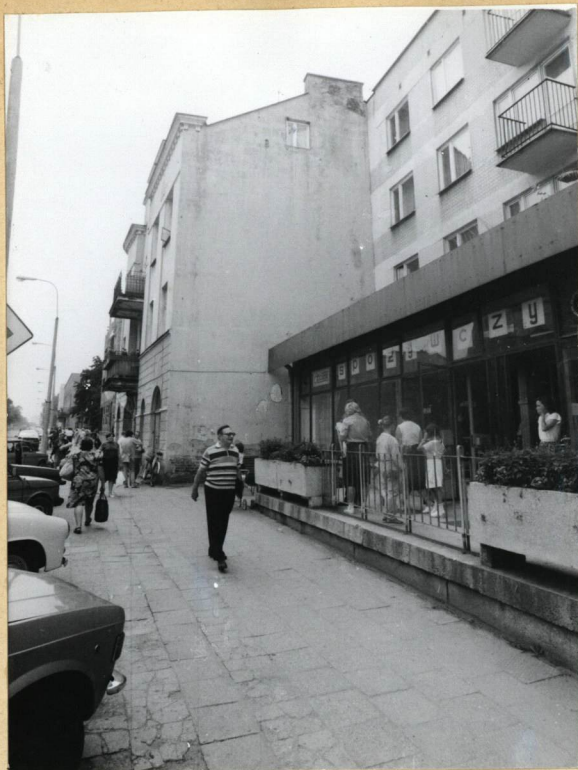


13.

Wkładkę założył: **Fot. Adam Konopacki, IX. 1986**  
(imię, nazwisko, data)

Miejsce przechowywania negatywów: .....





14.



15.



16.



17.



18.

9-11 Zwieńczenie elewacji wsch.  
 12,13 Elewacja pd.  
 14 " szczytowa pn.  
 15-18 " od podwórza.



1. Miejscowość

CIECHANOW

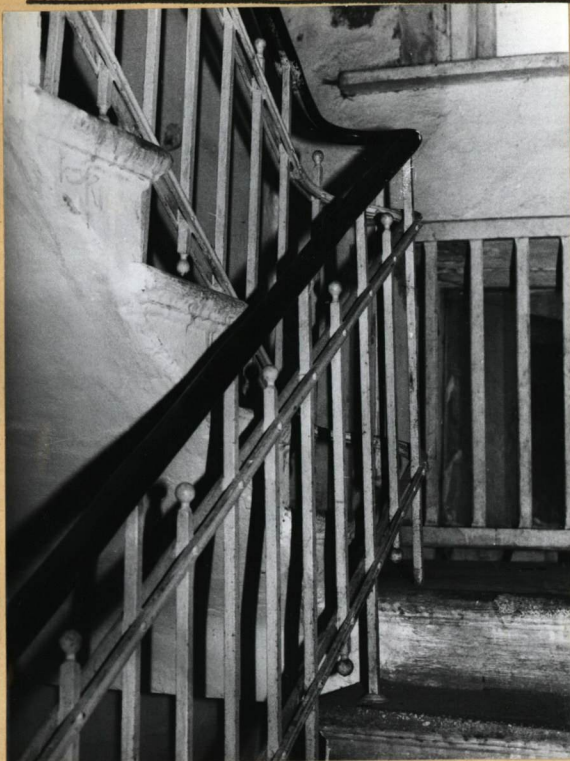
ul. Warszawska 18

2. Obiekt (nazwa jak w karcie)

Dom mieszkalny

3. Zawartość wkładki (nazwa obiektu lub materiału uzupełniającego)

Zdjęcia uzupełniające /opis verte/



19.



20.



21.



22.

Wkładkę założył: Fot. Adam Konopacki, IX.1986.  
(imię, nazwisko, data)

Miejsce przechowywania negatywów:.....

Wzór ODZ 1978 r.





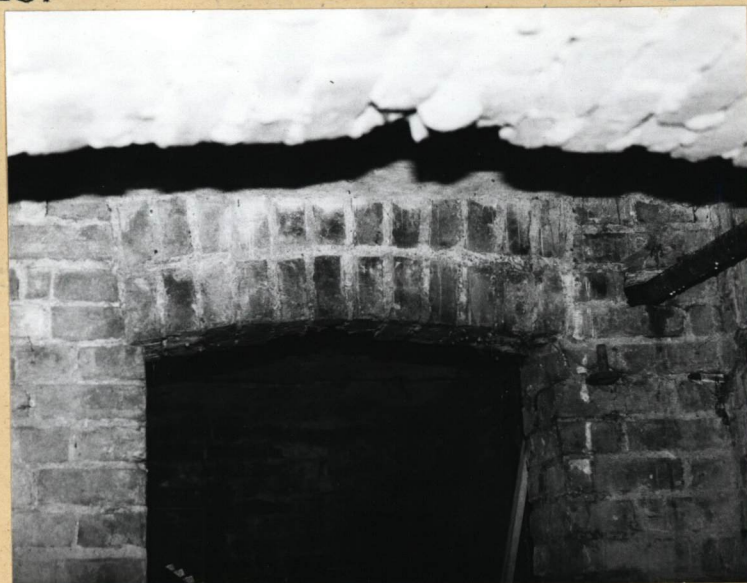
23.



24.



25.



26.

19-22 Fragmenty klatki schodowej.  
 23 Przykład stolarki drzwiowej.  
 24-26 Piwnica /zejście, fragmenty stropu/



1. Miejscowość CIECHANÓW  
ul. Warszawska 18

2. Obiekt (nazwa jak w karcie)  
Dom mieszkalny

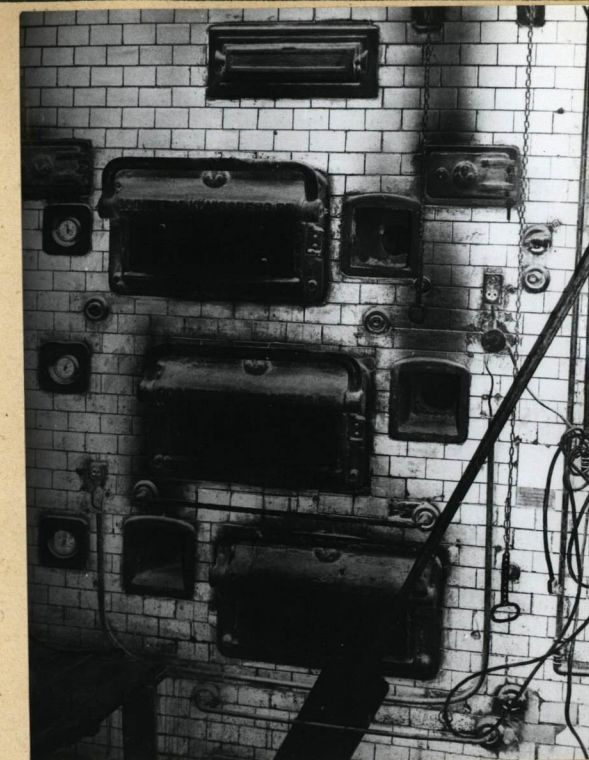
3. Zawartość wkładki (nazwa obiektu lub materiału uzupełniającego)  
Zdjęcia uzupełniające



27.



28.



29.

- 27 Fragment więźby dachowej  
28 Odeskowanie facjaty.  
29 Piec cukierniczy - fragment.

Wkładkę założył: fot. Adam Konopacki, IX.1986.  
(Imię, nazwisko, data)

Miejsce przechowywania negatywów:.....

Wzór ODZ 1978 r.