

Obiekt

DOM MIESZKALNY Z PARTEREM USŁUGOWYM

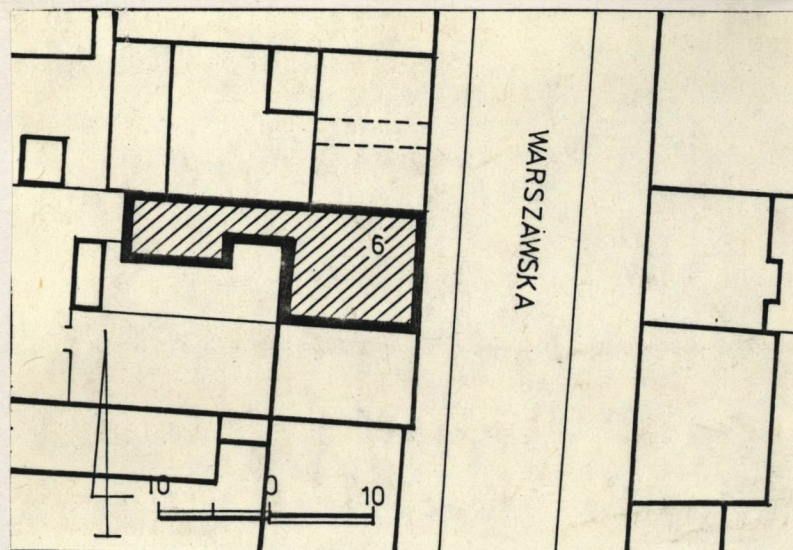
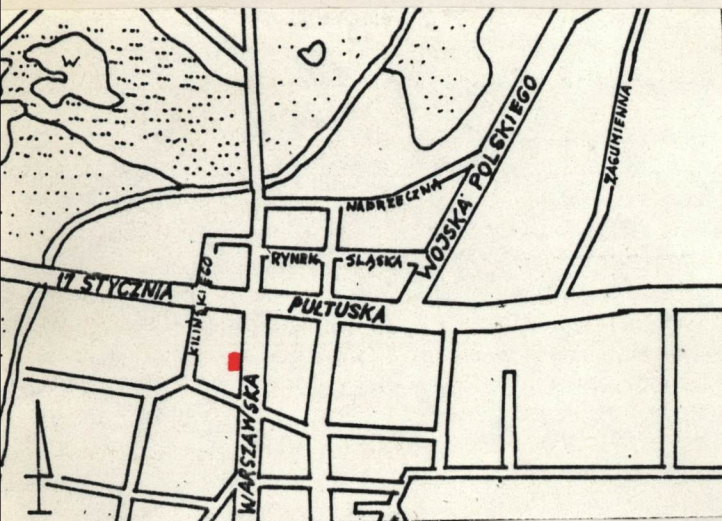
2. Czas powstania

k. XIX w.

3. Miejscowość

CIECHANÓW

Zdjęcia, plan sytuacyjny, rzuty



4. Adres

ul. Warszawska 6

nr hipoteczny

5. Przynależność administracyjna

województwo Ciechanów

gmina Ciechanów

6. Poprzednie nazwy miejscowości

Ciechanów

7. Przynależność administracyjna
przed 1.VI.1975 r.

Warszawa

województwo

powiat Ciechanów

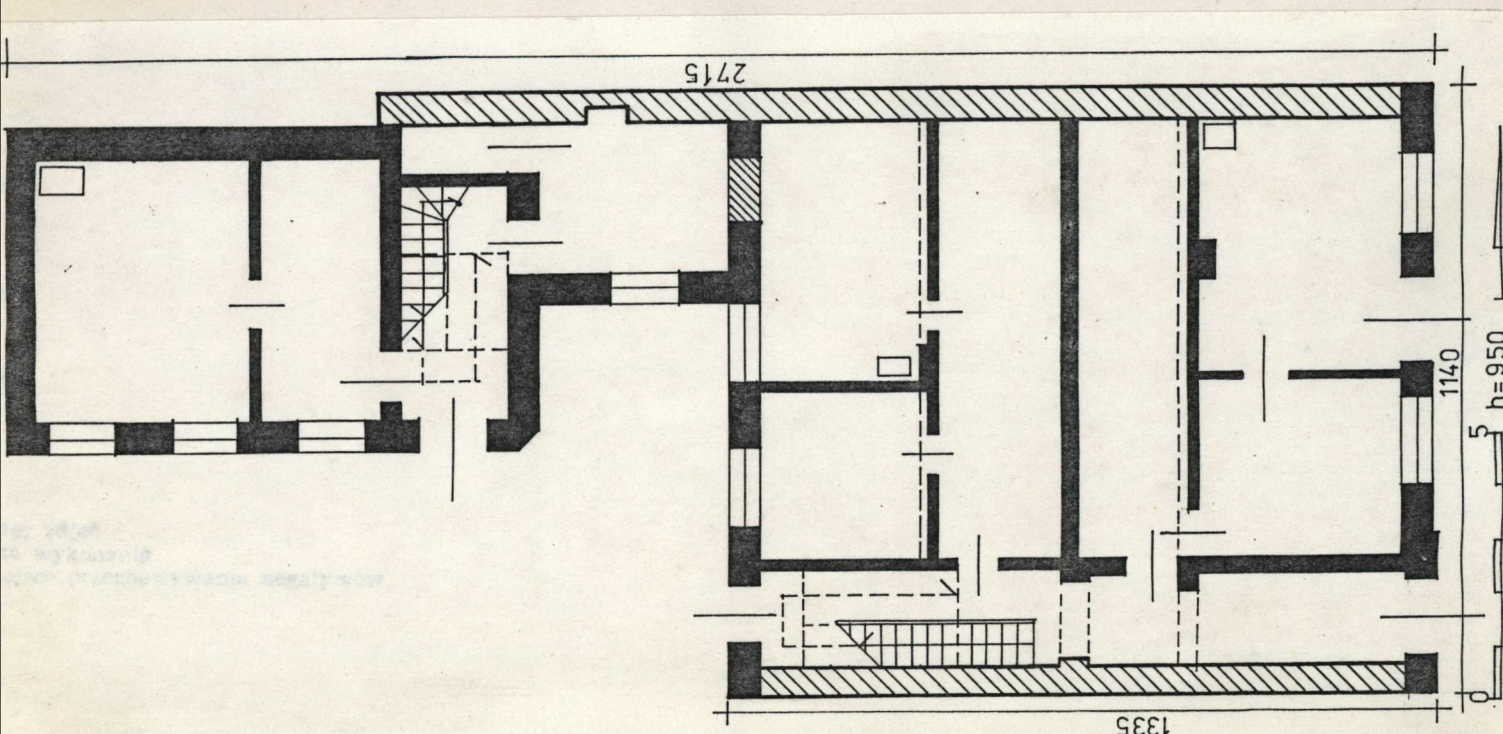
8. Właściciel i jego adres

9. Użytkownik i jego adres

likatorzy, biuro PTTK

10. Rejestr zabytków

Nr data



Budynek w zabudowie zwartej po zach. stronie ulicy Warszawskiej w linii jej zabudowy, w centrum miasta. Od zach. łącznikiem połączony z oficyną murowaną z cegły, tynkowaną.

Budynek murowany z cegły, tynkowany. Więźba dachowa drewniana o konstrukcji stolcowo-płatwiowej ze stojącymi stolcami, w oficynie również. Dach kryty blachą i papą. W piwnicy w oficynie strop ceglany. W klatkach schodowych stropy odcinkowe, nad pomieszczeniami drewniane z podsufitką. Klatka schodowa w budynku murowana z drewnianymi nakładanymi stopniami i drewnianą balustradą listwową z zachowanymi tralkami o profilowanej drewnianej poręczy. W oficynie klatka schodowa drewniana z drewnianą listwową balustradą. Schody 2-biegowe. W piwnicy posadzki z cegły na płask. W klatce schodowej budynku posadzka cementowa podobnie w sieni przelotowej. W oficynie i w pomieszczeniach budynku podłogi deskowe. W biurze PTTK posadzki z PCV. Okna w budynku prostokątne typu szwedzkiego, nowe. W oficynie okna prostokątne, skrzynkowe z nadświetlem. W budynku na parterze od ulicy, witryny. Drzwi o konstrukcji ramiakowo-pły-cinowej, jedno i dwuskrzydłowe, wejściowe z nadświetlem. Wejściowe drzwi od ulicy zwieńczone półkoliście. Wejście do biura PTTK przeszkłone. Od ulicy na piętrze balkon murowany oraz w oficynie na piętrze drewniany na żelaznych dwuteownikach z żelaznymi kutymi balustradami.

Budynek założony na planie prostokąta z sienią przelotową w pd. części, z prostokątnymi: łącznikiem i oficyną od zach. Układ wnętrza nieregularny.

Bryła rozczłonkowana przez łącznik i oficynę, dwukondygnacyjna. Budynek nakryty dachem dwuspadowym, oficyna i łącznik dachem pulpitowym. Budynek niepodpiwniczony, częściowo podpiwniczona oficyna.

Elewacja wsch. rozczłonkowana. Na parterze z lewej strony w profilowanej arkadowej wnęce drzwi wejściowe do sieni i klatki schodowej, ze śłemeniem o formie profilowanego gzymsu; w przeszklonym nadświetlu, dekoracyjny tralkowy słupek na osi zwieńczony głowicą. Wokół otworu wejściowego i w śłemeniu dekoracyjne groszkowane. W prawo od wejścia witryna, wejście do biura i witryna. Na piętrze od lewej strony okno, okno balkonowe i dwa okna. Balkon z dekoracyjną, żelazną kutą balustradą zdobioną motywami meandra i przenikających się elips. Nad wejściem elewacja zwieńczona trójkątnym profilowanym szczytem.

W elewacji zach. od prawej strony parteru wejście do sieni i dwa okna, na piętrze trzy okna. Z lewej strony elewacji łącznik z oficyną, w nim na parterze po jednym oknie. Oficyna od pd. rozczłonkowana. Na parterze od lewej trzy okna i wejście na klatkę schodową. Na piętrze okno balkonowe i trzy okna z których prawe do klatki schodowej. Z lewej strony balkonu z ozdobną kutą balustradą z dekoracją o motywach zwijanych. Pozostałe elewacje budynku i oficyny bez podziałów.

Instalacje: wodn.-kan., elektryczna, ogrzewanie piecowe.

14. Kubatura 2200 m ³	15. Powierzchnia użytkowa 500 m ²	16. Przeznaczenie pierwotne dom mieszkalny z usługowym parterem od ulicy	17. Użytkowanie obecne dom mieszkalny z usługowym parterem od ulicy
18. Prace budowlane i konserwatorskie, ich przebieg i dokumentacja 1972 r. - remont kapitalny budynku bez oficyny		19. Stan zachowania (fundamenty, ściany zewnętrzne, ściany wewnętrzne, sklepienia, stropy konstrukcje dachowe, pokrycie dachu, wyposażenie i instalacje) Stan zachowania budynku dobry, oficyny bardzo złe. Oficyna zaniedbana przez co nastąpiła dewastacja. Silne zawilgocenie, odpadają tynki, zarywają się podłogi i stropy, groźba zawa- lenia. Piwnica niedostępna, zalana wodą. Zniszczone instalacje	
20. Najpilniejsze postulaty konserwatorskie W obecnym stanie do rozbiórki. /oficyna/			

Akta archiwalne (rodzaj akt, numer i miejsce przechowywania)

22. Bibliografia

Zróżdła ikonograficzne i fotografie (rodzaj, miejsce przechowywania, sygnatury)

24. Uwagi różne

tekst: Andrzej Wojciechowski *AW*
plany, rysunki: Ewa Sowińska *Sev.*
zdjęcia fotogr.: Adam Konopacki *AK* } IX. 1986.

25. Wypełnił

.....
imię i nazwisko

data

26. Sprawdził

.....
imię i nazwisko

data

27. Załączniki 3.

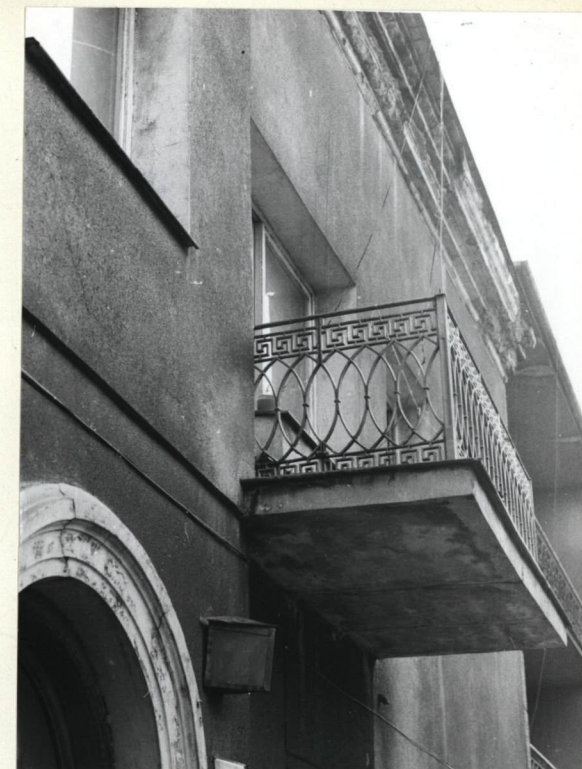
1. Miejscowość CIECHANÓW ul. Warszawska 6	2. Obiekt (nazwa jak w karcie) Dom mieszkalny	3. Zawartość wkładki (nazwa obiektu lub materiału uzupełniającego) Zdjęcia /opis verte/
---	--	--



1.



2.



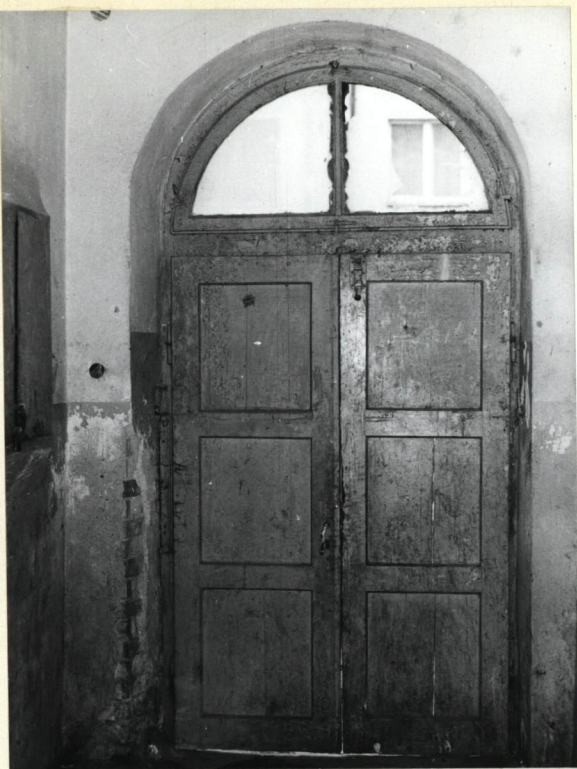
3



4.

Wkładkę założył: Fot.: Adam Konopacki IX. 1986
(imię, nazwisko, data)

Miejsce przechowywania negatywów:



5.



6.



7.



8.



9.

1 - 6 Elewacja frontowa
7 - 9 " od podwórza

1. Miejscowość
CIECHANÓW

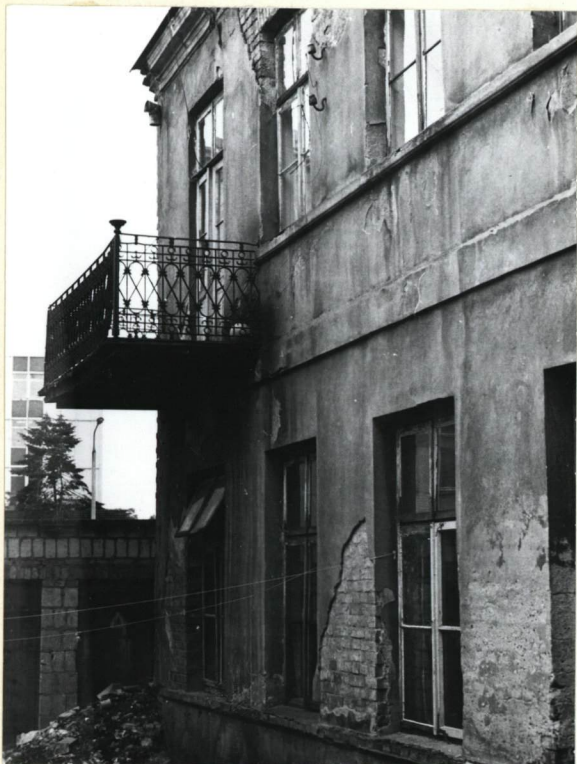
2. Obiekt (nazwa jak w karcie)

Dom mieszkalny

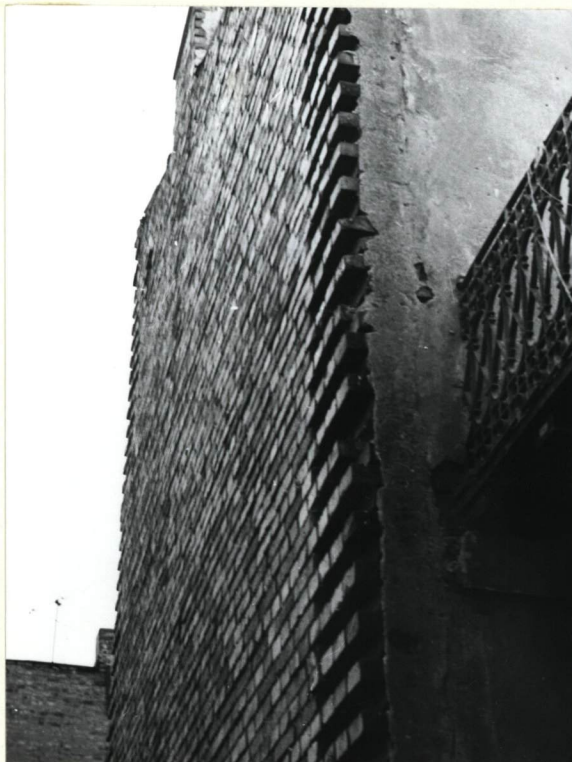
3. Zawartość wkładki (nazwa obiektu lub materiału uzupełniającego)

Zdjęcia uzupełniające /opis verte/

ul. Warszawska 6



10.



11.



12.



13.

Wkładkę założył: Fot.: Adam Konopacki, IX.1986
(imię, nazwisko, data)

Miejsce przechowywania negatywów:

Z 1978 r.



14.



15.



16.



17.



18.

10-13 Oficyna
14 Okno oficyny
15 Drzwi wejściowe do oficyny
16-18 Fragmenty klatki schodowej
w budynku

1. Miejscowość
CIECHANÓW
ul. Warszawska 6

2. Obiekt (nazwa jak w karcie)
Dom mieszkalny

3. Zawartość wkładki (nazwa obiektu lub materiału uzupełniającego)
Zdjęcia uzupełniające /opis verte/



19.



20.



21.



22.

Wkładkę założył: Fot. Adam Konopacki, IX.1986
(imię, nazwisko, data)

Miejsce przechowywania negatywów:



23.



24.

- 19 - 20 Fragment klatki schodowej w oficynie
- 21 Drzwi w mieszkaniu w oficynie
- 22 Sklepienia sieni przelotowej
- 23, 24 Fragmenty więźbydachowej