

1. Obiekt

DOM

2. Czas powstania

1902 r.

3. Miejscowość

CIECHANÓW

4. Adres

ul. P. Ściegiennego 21 9

nr hipoteczny

5. Przynależność administracyjna

województwo ciechanowskie

gmina miasto wojewódzkie

pow. CIECHANÓW

6. Poprzednie nazwy miejscowości

7. Przynależność administracyjna
przed 1.VI.1975 r.

województwo warszawskie

powiat Ciechanów

8. Właściciel i jego adres

Przedsiębiorstwo Hurtu Spożywczego,
Hurtownia Wojewódzka
w Ciechanowie,
w/m

9. Użytkownik i jego adres

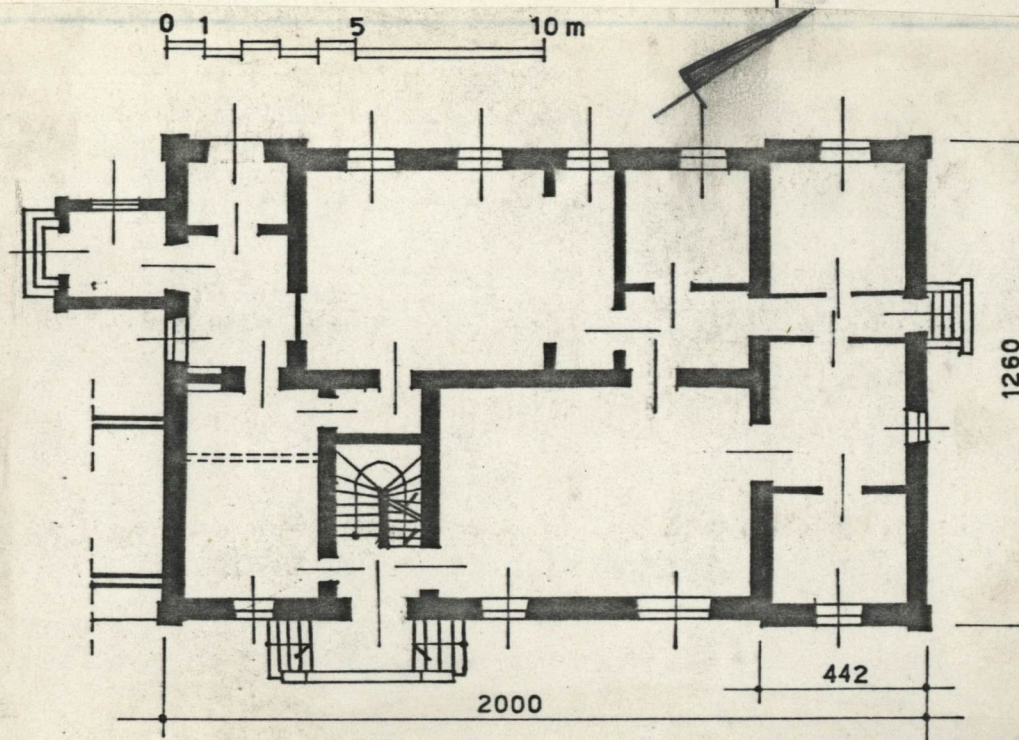
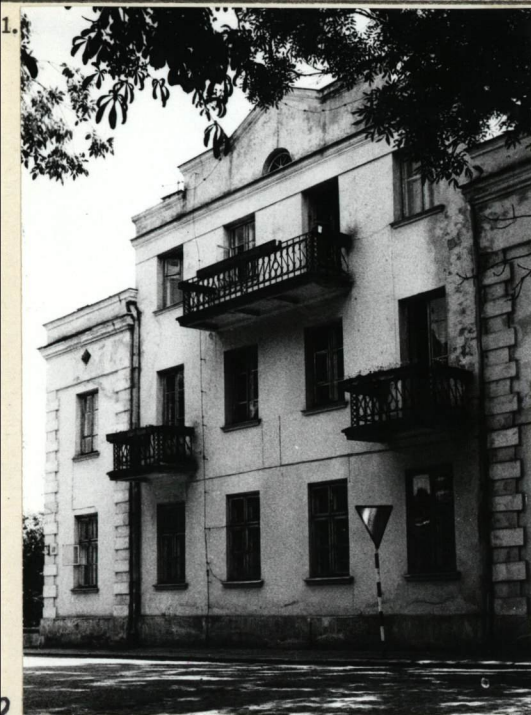
Biura PHS, j.w.

10. Rejestr zabytków

Nr 379/95

data 15.03.1995

A-291



autor zdjęć J. Dobrowolski
 data wykonania VI.1983r.
 miejsce przechowywania negatywów

12. Autorzy, historia obiektu, określenia stylu.

W/g daty nad wejściem od pld. wzniesiony w 1902r. Przed wojną, a prawdopodobnie i przed 1 wojną światową. należał do rodziny żydowskiej Weiss. Syn Weissa ożenił się z córką Weinstocha /lub Weinstocha/ właściciela młyna /spłonął ok. 1981r./. Był to dom mieszkalny, gdzie oprócz rodziny mieszkali jako lokator główny inżynier Ciechanowa oraz 2 nauczycielki. W 1939r. Niemcy wywieźli Żydów. Po wojnie przejęty przez władze miasta.

Do 1983 do stycznia właścicielem był WSS Spółem.

Informacje na miejscu.

13. Opis (sytuacja, materiał i konstrukcja, rzut, bryła, elewacje, dach wnętrze wyposażenie, instalacje)

Usytuowany w starej części miasta, przy ulicy prowadzącej od wzgórza kościelnego do ul. Warszawskiej ~~przez~~ łączącej stary plac targowy /obok pl. Kościuszki/ z Rynkiem. Na dość rozległej działce w trójkącie ulic Ściegiennego, Buczka, Przelotna i ZWM, przy zbiegu tej ostatniej ze Ściegiennego. Działka zabudowana budynkami gospodarczymi, powojennymi. Elewacją gł. skierowaną na ul. Ściegiennego. Otoczony płotem z drucianej siatki na podmurówce ze słupkami murowanymi.

Wzniesiony z cegły na fundamentach ceglanych, tynkowany. W piwnicy sklepienie odcinkowe i strop odcinkowy. Wyżej stropy belkowe z podsufitką. Wiźba dachowa krokwiowa /były płatwie i zapewne stolce/ ze ściągami kolanowymi, o połaciach odeskowanych pokrytych papą. W piwnicy posadzka ceglana i nowa betonowa, W sieni z płytek ceramicznych, w pozostałych pomieszczeniach podłogi deskowe. Schody zewnętrzne murowane betonowe, nowe. Wewnątrz schody do piwnicy betonowe, 1-biegowe, na piętro betonowe wylewane pokryte lastrikiem z balustradą z żelaznych prętów z drewnianą poręczą.

Drzwi częściowo oryginalne. Główne 2-skrzydłowe, ramowo-płycinowe o bogatej nakładanej dekoracji snycerskiej maszynowej, z nadświetlem o łuku pełnym z profilowanym słupkiem. Drzwi od płu. 1-skrzydłowe ramowo-płycinowe z nakładanymi tablatkami w formie boni, z kwadratowym nadświetlem. Wewnątrz drzwi 2- i 1-skrzydłowe ramowo-płycinowe z bogato profilowanymi krawędziami płycin, także nowe ramowo-płycinowe i płytowe. Na piętrze do jednego pokoju 2-skrzydłowe drzwi ramowo-płycinowe z drobnymi podziałami przeszklenia - dość reprezentacyjne. Na balkon podwójne, przeszklone, węgary skrzynkowe.

Okna na parterze ościeżnicowe podwójne, 2- i 3-dzielne, 2-poziome, odpowiednio 6- i 9-kwaterowe, z zawrotnicami. Zachowane wewnętrzne okiennice składane: jedna część dekoracyjna, druga deskowa. Na piętrze okna skrzynkowe o podziałach analogicznych jak niżej.

Balkony z płyt betonowych na 2-teownikach z balustradą z prętów żelaznych. Na planie prostokąta /ok.1:1,5/, z nieznacznymi skrajnymi ryzalitami w fasadzie i ryzalitem od strony podwórza /wsch./ przy narożniku płu. Zasadniczo o dwóch traktach wzdłużnych, lecz w części płu. odpowiadającej ryzalitem trakt poprzeczny. Schody w trakcie tylnym /wsch./, liczne wtórne ścianki działowe. Od pld. mała prawie kwadratowa przybudówka o charakterze przed-sionka.

Bryła; piętrowy, przykryty spłaszczonym dachem dwuspadowym. Mała przybudówka od pld. przykryta płaskim dachem dwuspadowym z attyką. Podpiwniczony prawie w całości. Od pld. nowa parterowa przybudówka gospodarcza.

Elewacje: Fasada o skrajnych nieznacznych ryzalitach wyodrębnionych prostokątnymi płaskimi boniami wyrobionymi w tynku. Attykowy mur nad ryzalitami, a także nad szeroką częścią główną. 6-osiowa, z wejściem gł. w pld. ryzalicie, w uskokowym wysmukłym otworze zamkniętym łukiem pełnym. Dwa balkony na piętrze na skrajach części środkowej oraz jeden szeroki balkon na 3 kondygnacji - użytkowe poddasze. Ryzalitty 2-kondygnacyjne, część środkowa 3-kondygnacyjna. Elewacja płu. o narożach dekorowanych analogicznymi boniami jak fasada, 2-osiowa. Elewacja wsch. gładka z niezbyt regularnym rozmieszczeniem okien, 5-osiowa. Elewacja pld. gładka, przybudówka z niską attyką.

Nawierzchnia ścianie płu. w szczycie skrajnie para przeplecionych wieńcy laurowych wyrobionych w narzucie.

Wewnątrz dwa piece o dekoracyjnym fryzie, późniejsze niż budynek.

Instalacje: elektr. piece węglowe i C.O. wodno-kanal.

14. Kubatura ok. 2800 m3	15. Powierzchnia użytkowa włącznie z poddaszem ok. 550 m2	16. Przeznaczenie pierwotne mieszkalne i biura	17. Użytkowanie obecne biura
18. Prace budowlane i konserwatorskie, ich przebieg i dokumentacja Po 2 wojnie światowej wymiana częściowa stolarki, być może i podłóg. Wprowadzenie licznych działowych ścianek, trwałych i nietrwałych.		19. Stan zachowania (fundamenty, ściany zewnętrzne, ściany wewnętrzne, sklepienia, stopy, konstrukcje dachowe, pokrycie dachu, wyposażenie i instalacje) Ogólnie dobry. Podobno przecieka dach. Zacieki na stropie od wsch. tak na piętrze jak i na parterze.	
20. Najpilniejsze postulaty konserwatorskie Zabezpieczyć dach przed przeciekaniem			

1. Akta archiwalne (rodzaj akt, numer i miejsce przechowywania)

22. Bibliografia

3. Źródła ikonograficzne i fotografie (rodzaj, miejsce przechowywania, sygnatury)

24. Uwagi różne

PRZEDSIĘWSTWO POLONIJNO-ZAGRANICZNE
ARPEX

25. Wypełnił

Karol Guttmejer

imię i nazwisko

listopad 1983r.

data

26. Sprawdził

imię i nazwisko

data

27. Załączniki

wkładka nr 1: dodatkowe zdjęcia i plan orientacyjny
i sytuacyjny

wkładka nr 2: zdjęcia

1. Miejscowość

CIECHANÓW

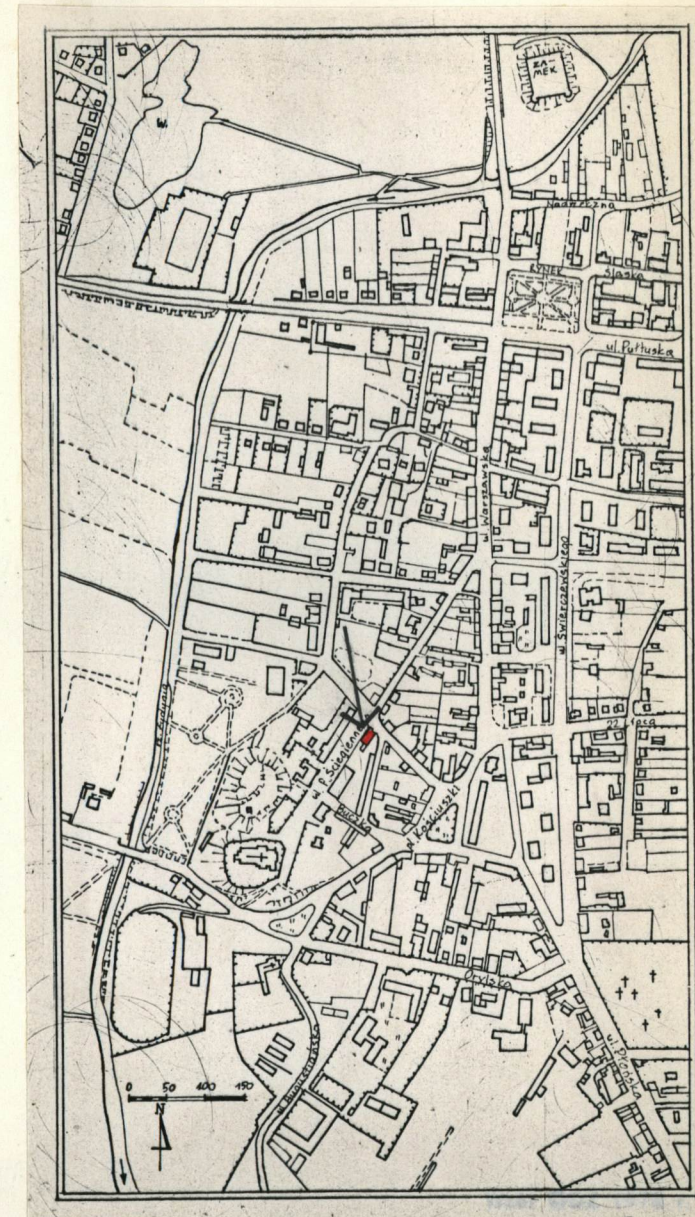
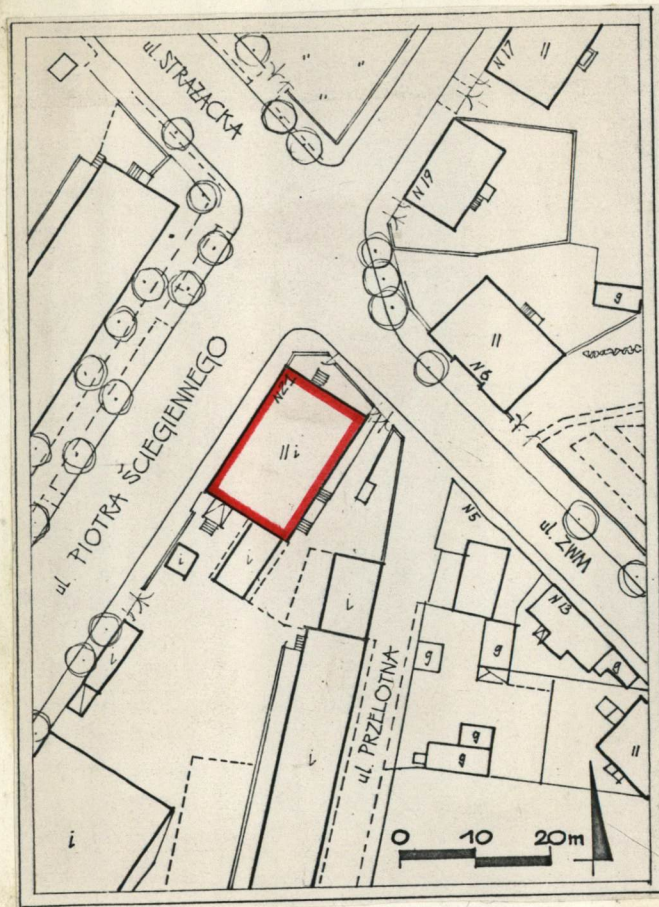
woj.ciechanowskie

2. Obiekt (nazwa jak w karcie)

Dom. ul. Ściegiennego 21

3. Zawartość wkładki (nazwa obiektu lub materiału uzupełniającego)

sytuacja, orientacja i zdjęcie



1. 2. Fasada budynku,

3. Elewacja płn.

4. Elewacja wsch, - podwórzowa,

Wkładkę założył K. Guttmejer i J. Dobrowolski.

XI.1983

(imię, nazwisko, data)

Miejsce przechowywania negatywów:



5



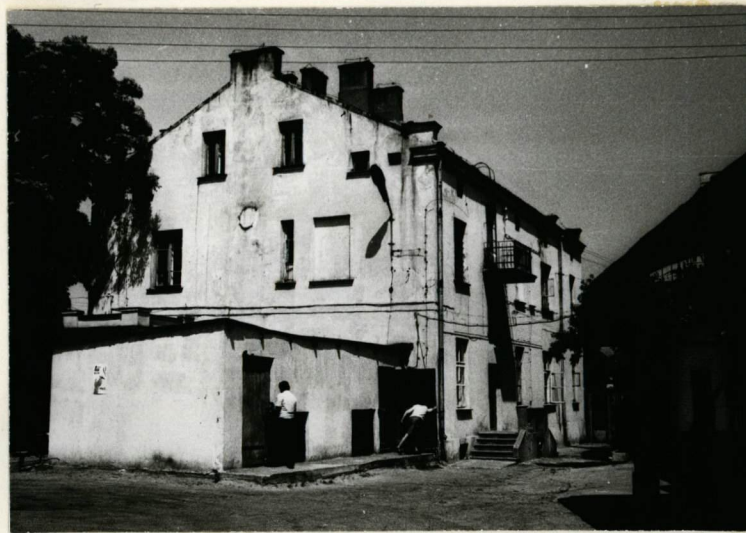
6



7



8



9

- 5. elewacja płn. od wsch.
- 6. Elewacja pld.
- 7. Wejście w przedsionku przy elewacji pld.
- 8. Balkony fasady.
- 9. Widok ogólny od podwórza - od pld.-wsch.

1. Miejscowość

CIECHANÓW

woj.ciechanowskie

2. Obiekt (nazwa jak w karcie)

Dom, ul. Ściegiennego 21

3. Zawartość wkładki (nazwa obiektu lub materiału uzupełniającego)

zdjęcia



10.



11.



12.



13.

10. Okno w elewacji wsch.- podwórzowej,
11. Drzwi do pomieszczenia na pld. z klatki
schodowej.
12. Drzwi w elewacji pñ.
13. Wejście główne w fasadzie.
14. fragment drzwi gk.
15. Dekoracja w szczycie elewacji pñ.
16. 17. zwieńczenia pieców,

Wkładkę założył: K. Guttimejer i J. Dobrowolski

XI.1983.

(imię, nazwisko, data)

Miejsce przechowywania negatywów:

14



78 r.



15.



16.



17.