

OŚRODEK DOKUMENTACJI
ZABYTEKÓW W WARSZAWIE

KARTA EWIDENCYJNA ZABYTEKÓW
ARCHITEKTURY I BUDOWNICTWA

A B C D E F G H I J K L Ł M N O P R S T U V W X Y Z

Nr 4110
MAZOWIECKIE

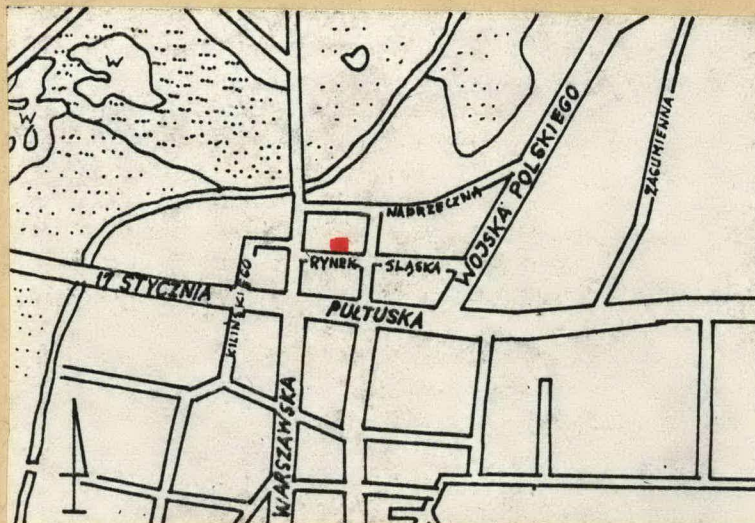
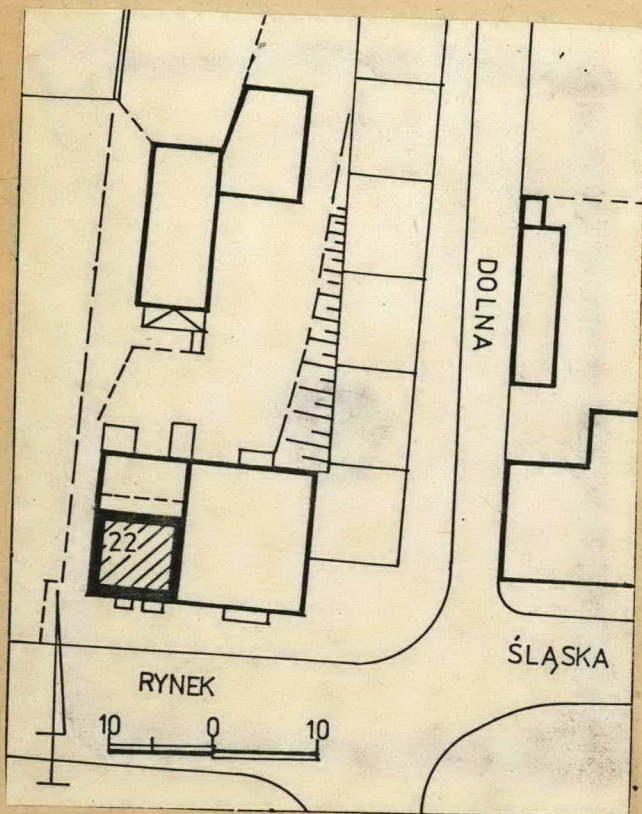
1. Obiekt

DOM MIESZKALNY Z USŁUGOWYM PARTEREM

2. Czas powstania
ok. 1900 r.

3. Miejscowość
CIECHANÓW

1. Zdjęcia, plan sytuacyjny, rzuty



4. Adres

Rynek 22

nr hipoteczny

5. Przynależność administracyjna

województwo Ciechanów

gmina Ciechanów

6. Poprzednie nazwy miejscowości

Ciechanów

7. Przynależność administracyjna
przed 1.VI.1975 r.

województwo Warszawa

powiat Ciechanów

8. Właściciel i jego adres

Rodzina Bartników

9. Użytkownik i jego adres

lokatorzy

10. Rejestr zabytków

Nr data

autor zdjęć
data wykonania
miejsce przechowywania negatywów

12. Autorzy, historia obiektu, określenie stylu.

Przed 1939 r. w budynku miała swą siedzibę partia komunistyczna.

13. Opis (sytuacja, materiał i konstrukcja, rzut, bryła, elewacje, dach, wnętrze, wyposażenie, instalacje)

Budynek w zabudowie zwartej po pn. stronie Rynku, elewacją wschodnią przylega do sąsiedniego wyższego budynku. Z tyłu przylegają do budynku drewniane przybudówki.

Budynek częściowo murowany z cegły, tynkowany, częściowo zaś /w drugiej kondygnacji/ drewniany, szalowany. Od pn. drewniany aneks ze schodami. Więźba dachowa drewniana o konstrukcji stolcowo-płatwiowej ze stojącymi stolcami. Dach kryty papą. Stropy drewniane z podsufitką. Schody wejściowe murowane, na piętro drewniane drabiniaste. Posadzki na parterze cementowe, na piętrze podłogi deskowe. Okna na piętrze prostokątne, skrzynkowe, na parterze witryny. Drzwi o konstrukcji ramiakowo-płycinowej jedno i dwuskrzydłowe, wejściowe do fryzjera i do warsztatu przeszklone. Drzwi wejściowe na schody na piętro - deskowe. Balkon drewniany na żelaznych dwuteownikach z żelazną kutą balustradą.

Budynek założony na planie prostokąta zbliżonego do kwadratu o wnętrzu dwutraktowym podłużnym. Schody na piętro od pn.

Bryła zwarta dwukondygnacyjna nakryta dachem dwuspadowym. Budynek niepodpiwniczony.

Elewacja pd. rozcłonkowana. Na parterze od lewej strony witryna z wejściem po schodach obok oraz z prawej strony wejście po schodach przy witrynie. Na piętrze od lewej strony okno, okno balkonowe i dwa okna. Na osi balkon o ozdobnej kutej balustradzie. Przy elewacji pn. przybudówka. W elewacji zach. jedno okno na piętrze z lewej strony. Elewacja wsch. przylega do sąsiedniego budynku.

Instalacje: elektryczna, wodn.-kan., częściowo, ogrzewanie piecowe.

| | | | |
|--|---------------------------|--|---|
| 14. Kubatura | 15. Powierzchnia użytkowa | 16. Przeznaczenie pierwotne | 17. Użytkowanie obecne |
| 850 m ³ | 200 m ² | budynek o charakterze usługowym | budynek mieszkalny z parterem usługowym |
| 18. Prace budowlane i konserwatorskie, ich przebieg i dokumentacja Pierwotnie budynek być może jednokondygnacyjny, później nadbudowany. | | 19. Stan zachowania (fundamenty, ściany zewnętrzne ściany, wewnętrzne, sklepienia, stropy, konstrukcje dachowe, pokrycia dachu, wyposażenie i instalacje) Stan zachowania zły. Zniszczona więźba dachowa. Silne zawilgocenie, ubytki tynku i oszalowania. | |
| 20. Najpilniejsze postulaty konserwatorskie Do rozbiórki. | | | |

21. Akta archiwalne (rodzaj akt, numer i miejsce przechowywania)

22. Bibliografia

23. Źródła ikonograficzne i fotograficzne (rodzaj, miejsce przechowania, sygnatury)

24. Uwagi różne

tekst: Andrzej Wojciechowski

plan, rysunki: Ewa Sowińska

zdjęcia fotogr.: Adam Konopacki

IX.1986.

25. Wypełnił

Imię i nazwisko

data

26. Sprawdził

Imię i nazwisko

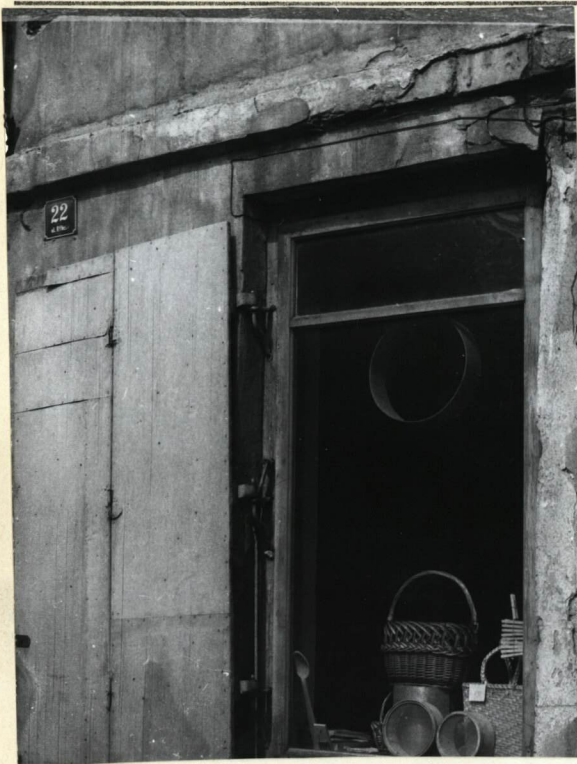
data

27. Załączniki 2.

Jednoraz

ZGraf. WZRS Biskupiec zam. 1403 nakł. 20.000 szt. 07.07.82 r.

| | | |
|--|---|--|
| 1. Miejscowość CIECHANÓW ul. Rynek 22 | 2. Obiekt (nazwa jak w karcie) Dom mieszkalny | 3. Zawartość wkładki (nazwa obiektu lub materiału uzupełniającego) Rzut przyziemia; zdjęcia uzupełniające /opis verte/ |
|--|---|--|



1.



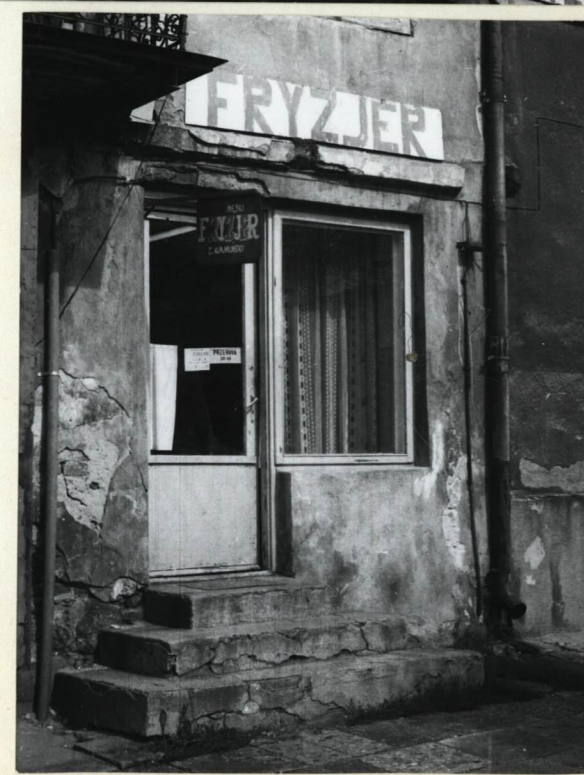
2.



3.



4.



5.

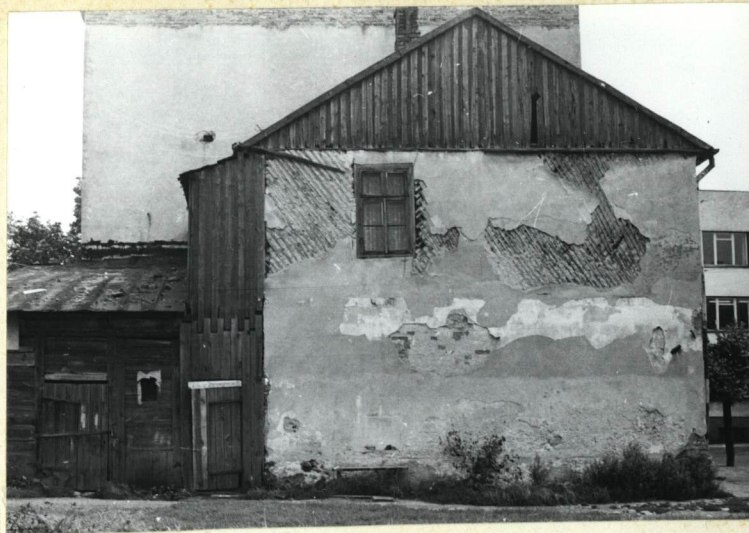
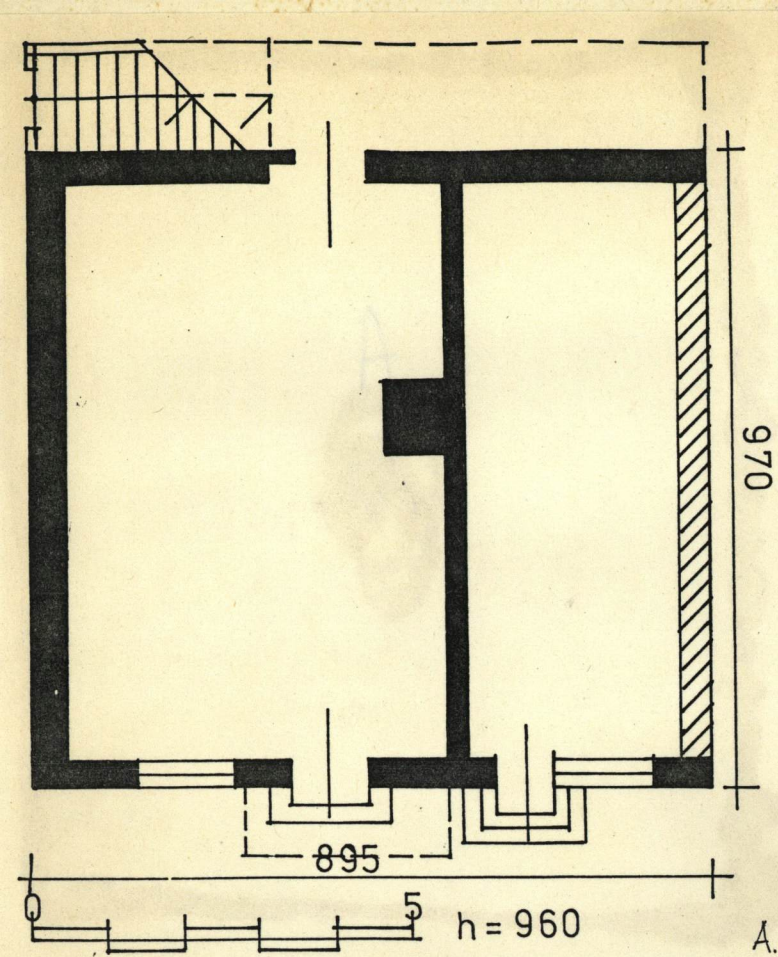
Plan: Ewa Loga-Sowińska, IX.1986

Wkładkę założył: Fot.: Adam Konopacki, IX.1986

(imię, nazwisko, data)

Miejsce przechowywania negatywów:

1978 r.



1-5 Elewacja frontowa
 A Rzut przyziemia
 6-8 Elewacja boczna
 9 " tylna

| | | |
|---|--|---|
| 1. Miejscowość CIECHANÓW Rynek 22 | 2. Obiekt (nazwa jak w karcie) Dom mieszkalny | 3. Zawartość wkładki (nazwa obiektu lub materiału uzupełniającego) Zdjęcia / 10-Schody na piętro; 11-Drzwi do mieszkania 12-Fragment więźby dachowej/ |
|---|--|---|



10



11.



12.

Wkładkę założył: Fot.: Adam Konopacki, IX.1986
(imię, nazwisko, data)

Miejsce przechowywania negatywów:

Jed. W.A. Olsztyn z. 135/S
 OZGraf. Z.P. Ostróda z. 676 n. 40 000

Wzór ODZ 1978 r.