

1 Obiekt

KAPLICA GROBOWA SAWICKICH, OB.KAPLICA CMENTARNA

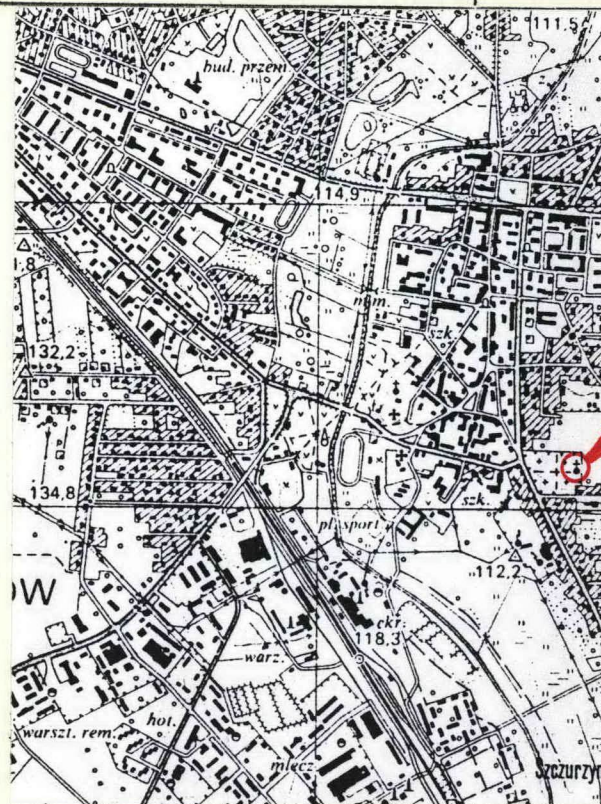
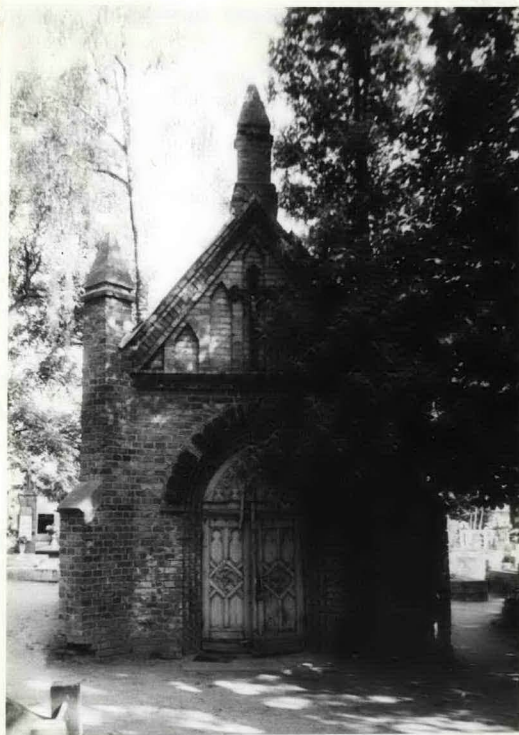
2 Czas powstania

ok.1910 r.

3 Miejscowość

CIECHANÓW

11 Zd



4 Adres

Ciechanów ul. Płocka 1/3

nr hipoteczny 23.685 /nr.ks.wiecz./

5. Przynależność administracyjna

województwo ciechanowskie

miasto Ciechanów

6. Poprzednie nazwy miejscowości

Ciechanowo /XVI w./

Zichenau /II w.św./

7. Przynależność administracyjna

przed 1 VI 1975

województwo warszawskie

powiat Ciechanów

8. Właściciel i jego adres

Parafia rz.-kat.p.w.Św.Tekli
Ciechanów ul.Augustiańska 3 A
/diec.płocka/

9. Użytkownik i jego adres

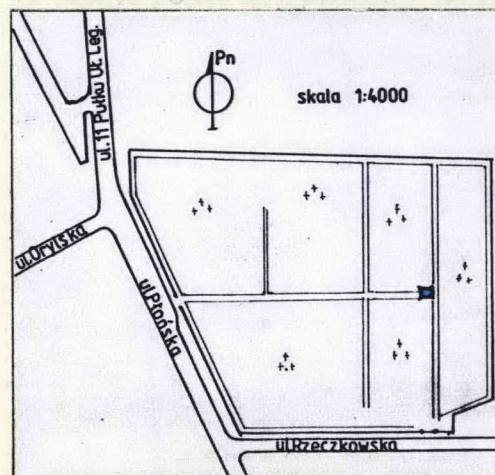
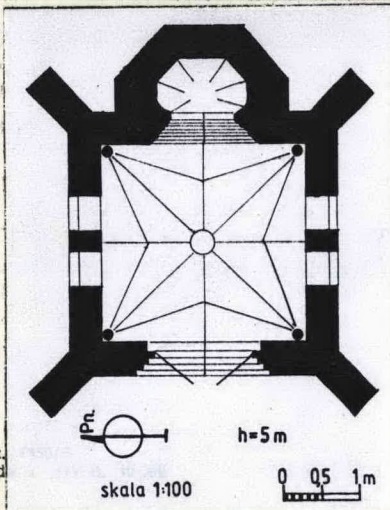
jw

10 Rejestr zabytków CMENTARZ + KAPLICA +
OGRODZENIE z BRAMĄ i FURTĄ

Nr 355

data 17.05.1994

A-281



2 Autorzy, historia obiektu, określenia stylu.

Autor nieznany, a najbradziej prawdopodobnym jest ówczesny arch.pow.Antoni Wójcicki.

Są dząc po cechach stylowych kaplicę wzniesiono ok.1900 r., ale przed 1914 r., po docelowym wyznaczeniu rozplanowania cmentarza.Jako kaplica cmentarna użytkowana ponoć już w okresie międzywojennym.

Wzniesiona w stylu neogotyckim w jego III fazie /doktrynalnej/

13 Opis sylwetki i materiału: konstrukcja, rzut, bryła, elewacje, wnętrze (wyposażenie instalacje)

Sytuacja - na zamknięciu alei głównej cmentarza.-kat.przy ul.Płońskiej.

Materiał - z cegły maszynowej na zaprawie wapiennej/mur spoinowany na wypukły wałek/,od wewnątrz tynkowana.Sklepienie nawy gwiaździste czteroramienne z żebrami przewodnimi, w absydzie nieforemna koncha wychodząca z pięciokąta.Wieżba drewniana o nieznanej konstrukcji/niedostępna/.Pokrycie dachu z blachy ocynkowanej na deskowaniu.Posadzka betonowa.Odrzwia krosnowe,drzwi tępe.Dwuskrzydłowe jednopłycinowe z nałożonymi snycerskimi zdobieniami od frontu,o motywach neogotyckich/m.in.kolisty maswerk w rombie/.Nad drzwiami ostrołukowe drewniane wypełnienie ze snycerskimi zdobieniami neogotyckimi w formie lancetowatych okien z kolistymi maswerkami.Zamek wpuszczany,szyld i profilowana klamka mosiężne.Zawiasy pasowe łamane przykręcane.Od wnętrza w odrzwiach zawiasy wbijane - przypuszczalnie po drugiej parze drzwi.Otworki okienne wypełnione żelaznymi prfilami między którymi szyby ze szkła zbrojonego i barwionego.**Rzut** - na planie kwadratu z ukoście dostawionymi przyporami w narożach.W fasadzie/od zach./,na osi, otwór wejściowy, przy ścianie wsch.pięcioboczna węższa krótka absyda.**Bryła** - jednokondygnacyjna,podpiwniczona/krypta/,nad nawą dach dwuspadowy,nad niższą absydą pięciopółaciowy/jakby półnamiotowy/.**Elewacje** - fasada osiowa, z wejściem głównym w centrum,umieszczonym w uskokowym,ostrołukowo zamkniętym portalu,którego archiwoltą występuje z płaszczyzny ściany stanowiąc tło pod napis.Trójkątny szczyt,odcięty prostym gzymsem /podcinanym/od dołu/wypełnia pięć blend zamkniętych trójbocznie i obiega gzyms podokapowy o takiej samej formie jak odcinający.Na osi szczytu żeliwny krzyż o trójlistnie zakończonych ramionach.Szczyt fasady wieńczy kwadratowa sterczyna z obeliskiem.Też takie sterczyny przedłużają ku górze przypory ujmujące całą fasadę z boków.Elewacje boczne/płn. i pld/ - takie same - posiadają w połowie swej długości po parze ostrołukowo zamkniętych niedużych okien,których archiwoltę występują z płaszczyzny ścian i mających pochylę ceglane parapety.Okna wypełniają profile żelazne w kształcie dwóch smukłych kwater zakończonych ostrołukowo z okręgiem w górze okna.Gzyms podokapowy prosty, podcinany,na ciągu ceglanych trójuskokowych wsporników.Elewacja tylna/wsch./ma na osi dostawioną do krótkich odcinków ściany nawy pięcioboczną absydę, w typowym układzie 3/8. Ściany absydy mają gzyms podokapowy taki jak w elewacjach bocznych, a ponadto jej trzy ściany zdobią kolistę blendę - ich obrys występuje z płaszczyzny ścian.Dach absydy nie zasłania całego wsch.szczytu nawy,który obiega gzyms taki jak w fasadzie.**Wnętrze** - jednoprzestrzenna nawa, w której sklepienie o bardzo cienkich żebrach wychodzących od ozdobnej rozety w kluczu sklepienia, a spływających na usytuowane w narożach cienkie kolumnienki z roślinnymi neogotyckimi kapitelami.W ścianie wschodniej wycięty lancetowaty szeroki otwór zwężający się ku środkowi licznymi, bardzo drobnymi profilowaniami.Za otworem bardzo mała i niska przestrzeń wnętrza absydy.**Wyposażenie** - przy wsch.ścianie nawy drewniana neogotycka mensa ołtarzowa, na której dwa drewniane lichtarze oraz krzyż ołtarzowy z ok.1900 r. **Instalacje** - brak.

14. Kubałura

ok. 45 m³

15. Powierzchnia użytkowa

ok. 9 m²

16. Przeznaczenie pierwotne

kaplica grobowa

17. Użytkowanie obecne

kaplica cmentarna

18. Prace budowlane i konserwatorskie, ich przebieg i dokumentacja

Nieznane są żadne prace remontowe.

19. stan zachowania (fundamenty, ściany zewnętrzne, ściany wewnętrzne, sklepienia, stropy, konstrukcje dachowe, pokrycie dachu, wyposażenie i instalacje)

Fundamenty i dolne partie ścian silnie zawilgocone. Wewnątrz tynk zniszczony wilgocią /grzyb/ do wysokości ok. 1,55 m., miejscami odpada. Sklepienia w dobrym stanie. Fragmentaryczny ubytek pokrycia dachowego przy zach. szczycie. Sterczyna wieńcząca szczyt odchyła się i grozi zawaleniem. Zły stan drzwi, w ich zdobieniach ubytki.

20. Najpilniejsze postulaty konserwatorskie

Właściwe odprowadzenie wód opadowych, przemurowanie sterczyń, naprawa i konserwacja drzwi. Naprawa pokrycia dachowego.

21. Akta archiwalne (rodzaj akt, numer i miejsce przechowywania)

24. Uwagi różne

25. Opracował

tekst Ryszard Małowiecki 13.07.1996

imię, nazwisko, data, podpis

plany, rysunki

jw
imię, nazwisko, data, podpis

zdjęcia tologr.

jw
imię, nazwisko, data, podpis

miejsce przechowywania negatywów u autora

Karta po wypełnieniu podlega ochronie na podstawie przepisów prawa autorskiego

26. Adnotacje o inspekcjach, informacje o zmianach (daty, imiona i nazwiska wypełniających)

22. Bibliografia

23. Źródła ikonograficzne i fotograficzne (rodzaj, miejsce przechowywania, sygnatury)

27. Załączniki

Wkładka z fotografiami dodatkowymi

1. Miejscowość

CIECHANÓW

2. Obiekt (nazwa jak w karcie)

Kaplica grobowa Sawickich fotografie dodatkowe

3. Zawartość wkładki (nazwa obiektu lub materiału uzupełniającego)



BRYŁA OD PŁD.-WSCH.



ELEWACJA PŁN.



WEJŚCIE

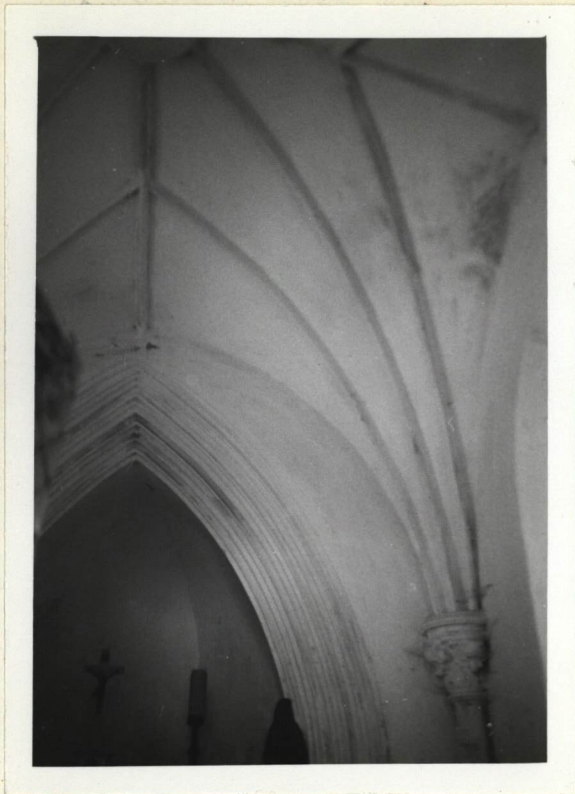
Wkładkę założył: Ryszard Małowiecki 13.07.1996

(imię, nazwisko, data)

Miejsce przechowywania negatywów: u autora

jed. W.A. Olsztyn z. 135/S
OZGraf. Z.P. Ostróda z. 676 n. 40 000

Wzór ODZ 1978 r.



FRAGMENT WNETRZA