

1. Obiekt



11. Zdjęci



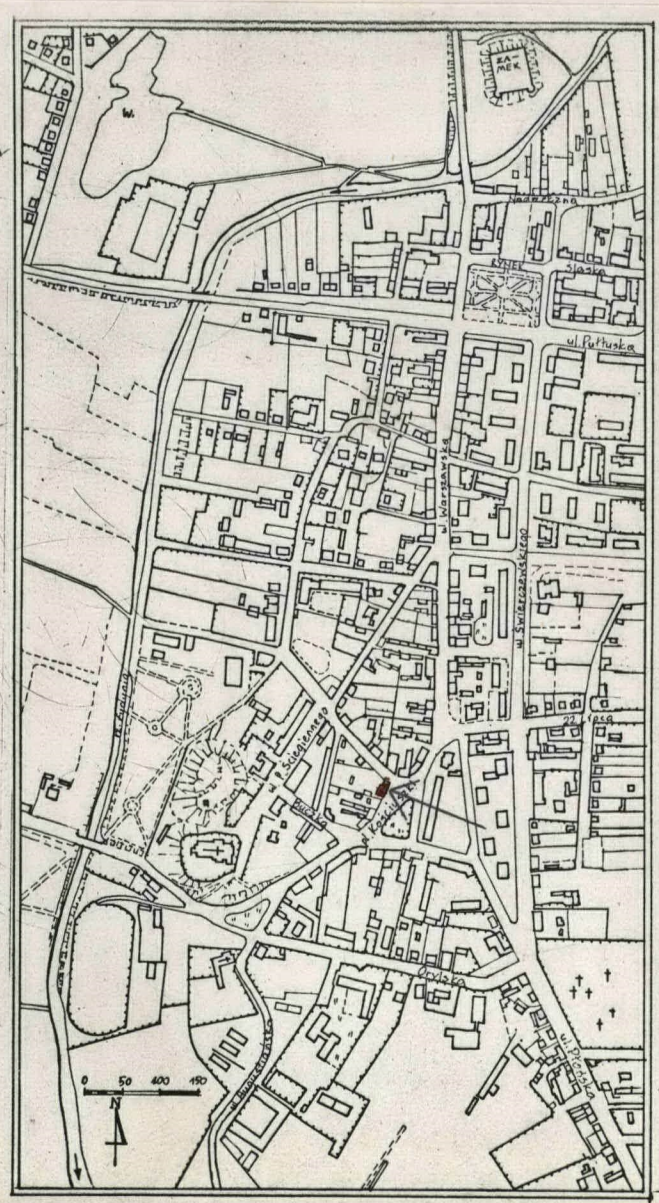
autor z
data w
miejsce

zdjęcia: Jarosław Dobrowolski, VI 1983

D O M

2. Czas powstania
2 poł. XIX w

3. Miejscowość
C I E C H A N Ó W



4. Adres
pl. Kościuszki 12

nr hipoteczny

5. Przynależność administracyjna
województwo ciechanowskie
gmina m. wojewódzkie
pow. CIECHANÓW

6. Poprzednie nazwy miejscowości

7. Przynależność administracyjna
przed 1.VI.1975 r.
województwo warszawskie
powiat Ciechanów

8. Właściciel i jego adres
[Redacted]

9. Użytkownik i jego adres
[Redacted]

10. Rejestr zabytków

Nr data

12. Autorzy, historia obiektu, określenia stylu.

Data wzniesienia nieznana. Niewykluczone, że główna część budynku - pld. została wzniesiona ok. poł.XIXw. Następnie był on powiększany poprzez dobudowę od strony pln. - wydłużony i przykryty nowym wspólnym dachem, ale z zachowaniem pierwotnej więźby nad częścią wcześniejszą i zachowaniem takiej samej formy dachu. Powiększono go ~~z~~ także poprzez dobudowę od strony zach. małego mieszkania w konstrukcji słupowo-ryglowej. Większy przedsiwonek dostawiony podczas 2 wojny świat., mniejszy po wojnie.

Przed wojną właścicielem był Stanisław Wesołowski, który posiadał hurtowy skład piwa.

Budynek w planie przebudowy centrum miasta przeznaczony do rozbiórki.

13. Opis (sytuacja, materiał i konstrukcja, rzut, bryła, elewacje, dach wnętrze wyposażenie, instalacje)

Usytuowany w centrum miasta, przy pl. Kościuszki, będącym pozostałością średniowiecznego placu targowego, załącznikiem pierwszego organizmu miejskiego Ciechanowa. W obecnej postaci plac jest wynikiem powojennej przebudowy. Stoi przy zach. pierzei placu, od pln. wychodzi z placu ul. ZWM, od pld. pusta niezabudowana działka, a dalej dwa parterowe drewniane domy. Na stosunkowo dużej działce, z której obszerną część zajmuje ogród w zach. części. Elewacją gł..skierowany na wsch. na plac, wejścia obecnie od strony małego nieregularnego podwórka, od zach.

Materiał: Część główna - pld. drewniana w konstrukcji wieńcowej zwęgłowana na jaskółczy ogon, na ceglanej podmurówce. Ściany zewnętrzne oszalowane deskami. Grubość belek wieńcówki ok. 13 cm. Część dobudowana od pln. drewnianą prawdopodobnie w konstrukcji ryglowej, oszalowana. Dobudówka zach. słupowo-ryglowa o wypełnieniu ceglanym na podmurówce ceglanej, obita papą, a następnie otynkowana na stelażu listwowym. Przedsiwonek drewniany o prymitywnej konstrukcji. W części gł. w środku przesklepiona kolebkowo partia podkominowa. Stropy belkowe: w skrajnych częściach budynku nagie, częściowo obite trzciną i otynkowane, w pozostałych częściach z podsufitką oraz podbity płytą spłsnioną. Więźba dachowa o 2 rzędach stółców stojących płatwioowo-jętkowa, w nowszej dobudówce od pln. płatwie dodatkowo płatwie dodatkowo wzmocnione poziomymi belkami. Połacie dachowe pokryte blachą ocynkowaną. Ścianki szczytowe sumikowo-łatkowe, w dobudówce zach. ryglowa. Schody drabiniaste 1-biegowe.

Podłogi w pomieszczeniach mieszkalnych deskowe, w przybudówce zach. płyty betonowe, w łazience lastriko. Drzwi gł. od wsch. dwuskrzydłowe ramowo-płycinowe na zawiasach pasowych, hakowych, nowszą, ob. zamurowane od wewnątrz. Wewnątrz 1- i 2-skrzydłowe ramowo-płycinowe nowe. Dwoje drzwi w części zach. deskowe ze szpungą wsuwaną na zawiasach pasowych hakowych, były też zamki skrzynkowe. Częściowo zachowane mosiężne klamki.

Okna wszystkie wymienione po wojnie, ościeżnicowe podwójne 2-dzielne na zawiasach czopowych. Okiennece stare, deskowe ze szpungą wsuwaną, na zawiasach pasowych hakowych.

Plan: część najstarsza prostokątna /ok.1:1,7/ z powiększonym później od zach. pokojem pln., z osiową poprzeczną sienią mieszczącą w środku przesklepione pomieszczenie podkominowe. Układ pomieszczeń tutaj regularny. W dobudówce pln. prostokątnej, o tej samej szerokości o partia najstarsza dwa pomieszczenia. Dobudówka zach. prostokątna z poprzeczną sienią mieszczącą m.in. schody na poddasze. Przedsiwonek małe prostokątne.

Bryła: parterowy, przykryty dwuspadowym dachem naczółkowym, dobudówka zach. dachem dwuspadowym, przedsiwonek płaskimi dachami pulpityowymi.

Elewacje części głównej oszalowane deskami; w przyziemiu do poziomu parapetów okiennych pionowo, wyżej poziomo. Narożniki ujęte jakby wąskimi lizenami. Obrazowania okienne: dekoracyjne gzymsiki i podokienne fartuszki wycinane, niewątpliwie starsze niż budynek.

Instalacje: elektr. piece węglowe, w mieszkaniu L.Papierkiewicza wodno-kanalizacyjna: szambo.

14. Kubatura do okapu ok. 660 m ³	15. Powierzchnia użytkowa całość ok. 200 m ²	16. Przeznaczenie pierwotne mieszkalne	17. Użytkowanie obecne mieszkalne
18. Prace budowlane i konserwatorskie, ich przebieg i dokumentacja 1968r. wymiana podłóg w dobudówce zach., wymiana pieców oraz okien.		19. Stan zachowania (fundamenty, ściany zewnętrzne, ściany wewnętrzne, sklepienia, stropy konstrukcje dachowe, pokrycie dachu, wyposażenie i instalacje) Ogólnie nienajlepszy. Drewno zniszczone przez owady - spuszczele, tak konstrukcja ścian jak i więźba dachowa. Ugięte stropy. W nienajlepszym stanie blacha dachowa.	
20. Najpilniejsze postulaty konserwatorskie			

21. Akta archiwalne (rodzaj akt, numer i miejsce przechowywania)

22. Bibliografia

23. Źródła ikonograficzne i fotografie (rodzaj, miejsce przechowywania, sygnatury)

24. Uwagi różne

PRZEDSIĘBIORSTWO POLONIJNO-ZAGRANICZNE
ARPEX

25. Wypełnił

Karol Guttmejer
imię i nazwisko

data czerwiec 1983r.

26. Sprawdził

.....
imię i nazwisko

data

27. Załączniki

wkładka nr 1: plan budynku i zdjęcia oraz sytuacja,
wkładka nr 2: zdjęcia

1. Miejscowość

CIECHANÓW

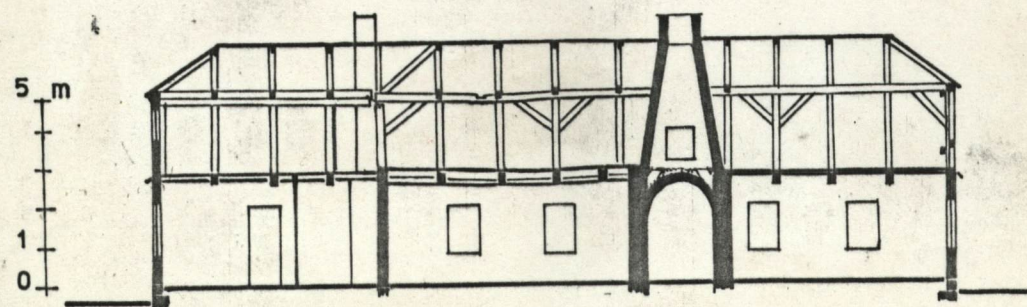
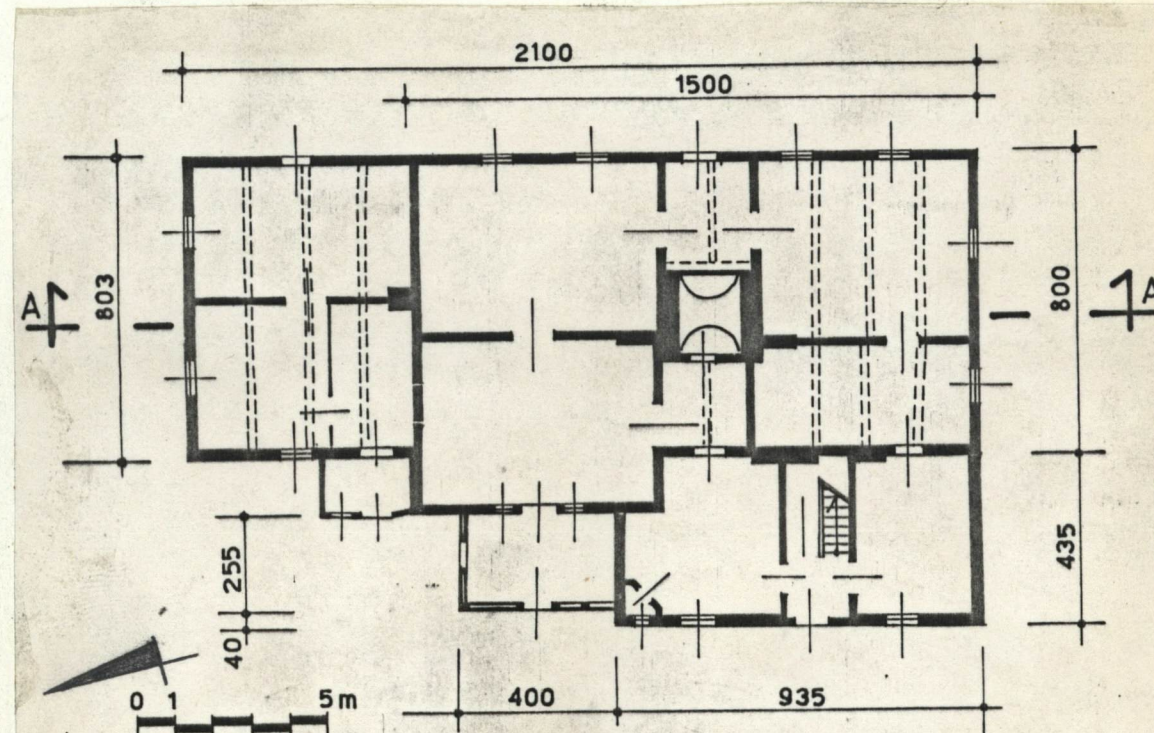
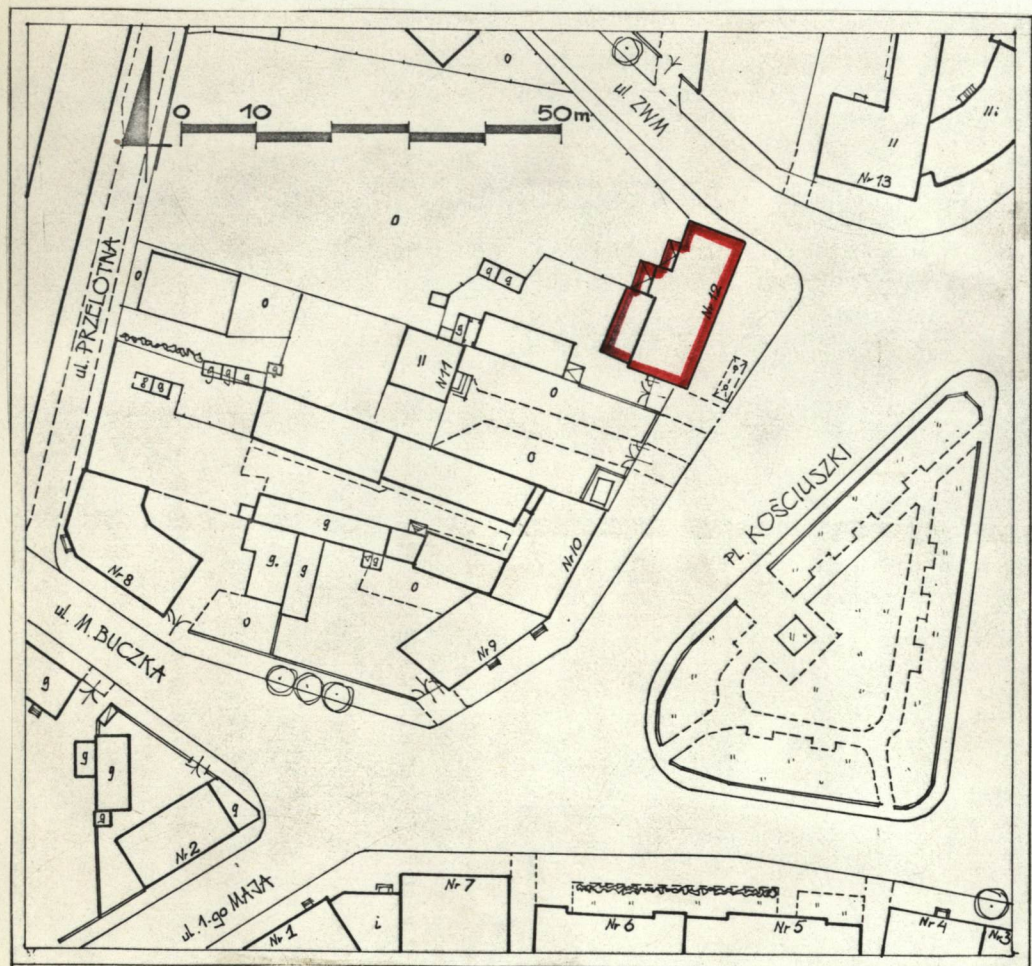
woj. ciechanowskie

2. Obiekt (nazwa jak w karcie)

Dom, pl. Kościuszki 12

3. Zawartość wkładki (nazwa obiektu lub materiału uzupełniającego)

plan budynku, sytuacja, zdjęcia



Wkładkę założył: K. Guttmejer i J. Dobrowolski

XI.1983r.

(imię, nazwisko, data)

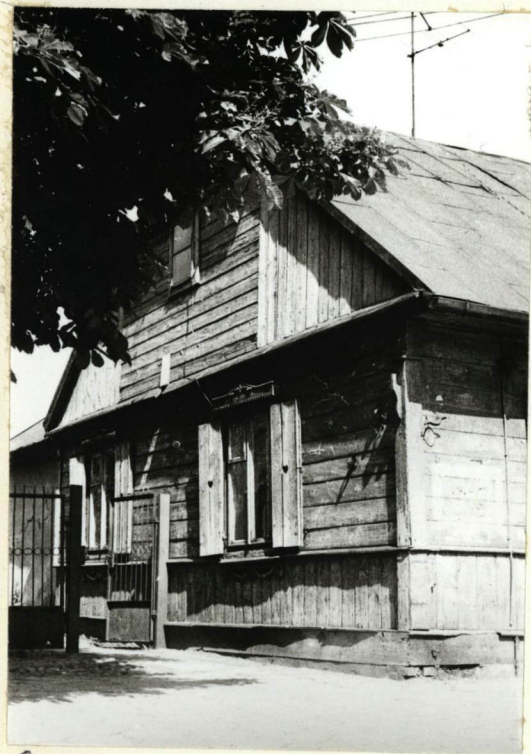
Miejsce przechowywania negatywów:



4



5.



6



7.



8.

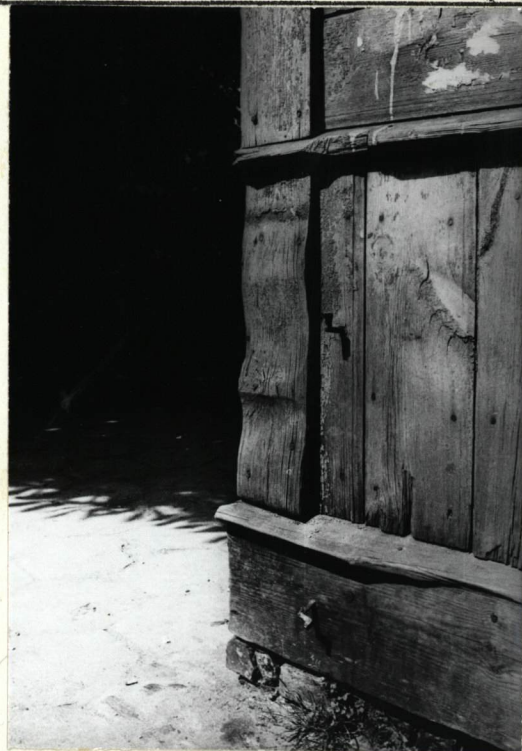
1. Miejscowość
CIECHANÓW
woj. ciechanowskie

2. Obiekt (nazwa jak w karcie)
Dom, pl.Kościuszki 12

3. Zawartość wkładki (nazwa obiektu lub materiału uzupełniającego)
zdjęcia



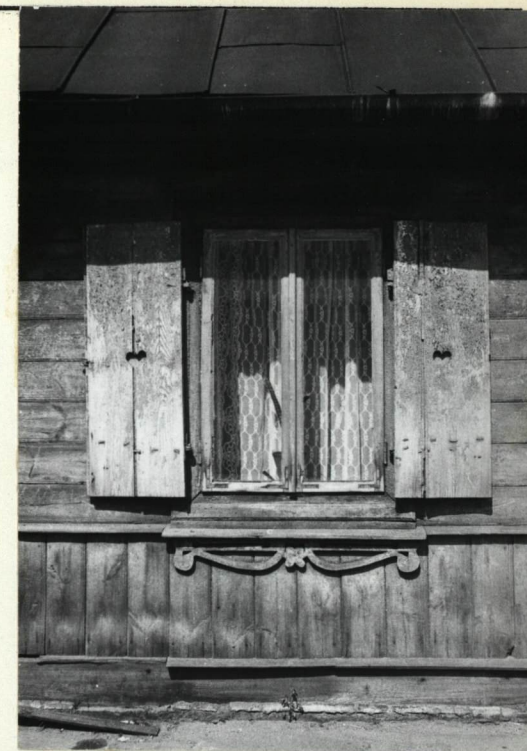
9



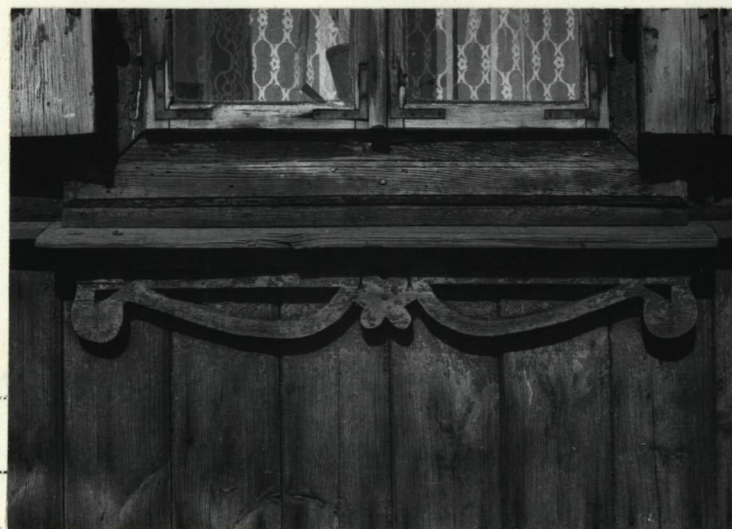
10.



11



12.



13.



14.

Wkładkę założył: K.Guttmejer i J.Dobrowolski
XI.1983r. (imię, nazwisko, data)

Miejsce przechowywania negatywów:



15.

16.

1. Widok ogólny na pierzeję placu z omawianym obiektem,
2. Elewacja gł. - wsch.
3. Widok na dom od płn.
4. Widok ogólny od płd.
5. Widok na elewację podwórzową,
6. Elewacja płd. od strony placu,
7. Drzwi w elewacji gł. - nieczynne,
8. Drzwi w przedsionku od zach.

9. Narożnik najstarszej części domu, płd.-zach. przy dobudówce ryglowej, widoczne zwegłowanie,
10. Dekoracja narożnika elewacji gł.
11. Narożnik i okap elewacji gł.
12. Okno elewacji gł.
13. Dekoracja podokienna tzw. "fartuszek" na elewacji gł.
14. Gzyms nadokienny elewacji gł.
15. Część pokominowa,
16. Widok komina na poddaszu,
17. więźba dachowa - fragmnet,