

1. Obiekt

D O M

2. Czas powstania

k. XIX w.

3. Miejscowość

C I E C H A N Ó W

11. Zdjęcia, plan sytuacyjny, rzuty

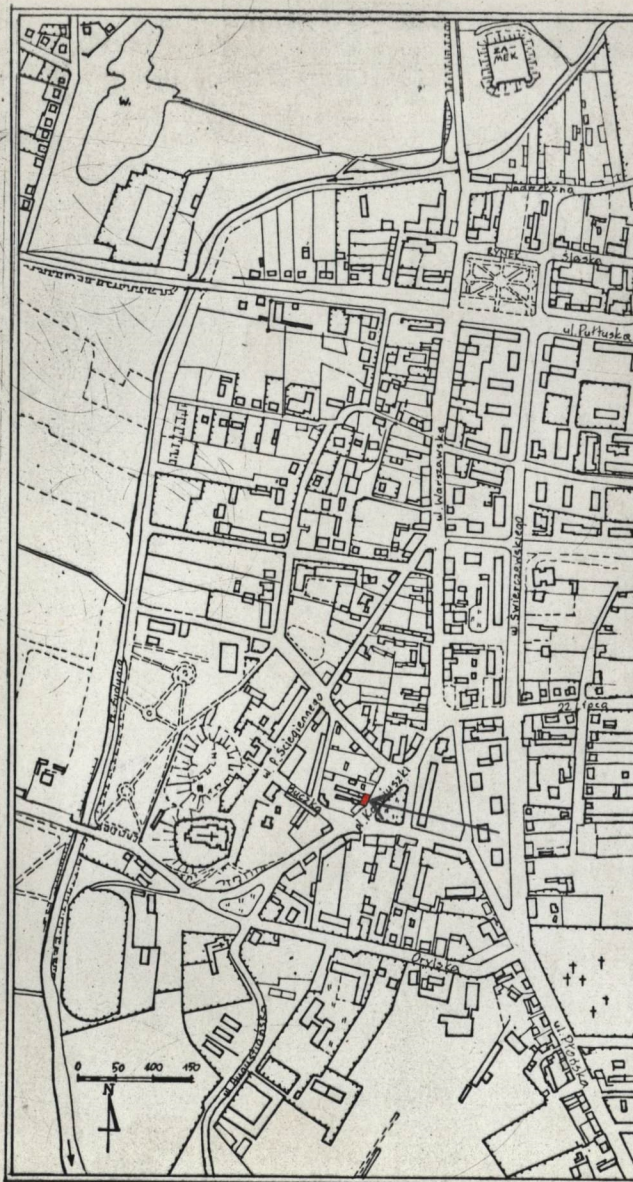


1



2

autor zdjęć J. Doborowski  
data wykonania X.1983r.  
miejsce przechowywania negatywów



4. Adres

pl. Kościuszki 10

nr hipoteczny

5. Przynależność administracyjna

województwo ciechanowskie

gmina miasto wojewódzkie

pow. CIECHANÓW

6. Poprzednie nazwy miejscowości

7. Przynależność administracyjna  
przed 1.VI.1975 r.

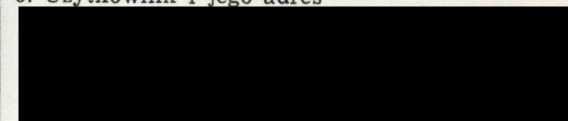
województwo warszawskie

powiat Ciechanów

8. Właściciel i jego adres

Urząd m. Ciechanów

9. Użytkownik i jego adres



10. Rejestr zabytków

Nr data



12. Autorzy, historia obiektu, określenia stylu.

Wzniesiony w 2 poł.XIXw., raczej pod koniec wieku. Własność żydowska /Garnfinger?/. Murowane oficyny w podwórzu, późniejsze od domu, to pierwotnie stajnie.

Po wojnie przejęty przyz kwaterunek.

W planie przebudowy miasta przeznaczony do rozbiórki, stąd jego stan techniczny zły.

13. Opis (sytuacja, materiał i konstrukcja, rzut, bryła, elewacje, dach wnętrze wyposażenie, instalacje)

Usytuowany w centrum miasta, przy pl. Kościuszki będącym pozostałością średniowiecznego placu targowego i załączkiem pierwszego organizmu miejskiego Ciechanowa. W obecnej postaci plac jest wynikiem powojennej przebudowy. Stoi przy zach. pierzei placu, od. płn. pusta niezabudowana działka, od pld. sąsiaduje bezpośrednio z podobnym ~~murowanym~~ drewnianym budynkiem. Na wąskiej wydłużonej działce. W podwórzu dwa ciągi parterowych murowanych oficyn. Elewacją gł. skierowany na wsch. - na plac. W podwórzu "kocie łby".

Wzniesiony z drewna w konstrukcji wieńcowej, na podmurówce kamienno-ceglanej tynkowanej. Szalowany deskami pionowo i poziomo. Strop belkowy z podsufitką w mieszkaniach oraz nagi z osiowym podciągami w korytarzu i poprzecznym podpierającym schody. Wieżba dachowa o 2 rzędach stółców stojących płatwiowa z jętkami. Połacie dachowe pokryte blachą ocynkowaną na łatach od strony wsch. i częściowo od zach. oraz częściowo papą na deskowaniu w pld. części połaci zach. W sieni posadzka betonowa, w mieszkaniach podłogi deskowe.

Schody na poddasze deskowe drabiniaste, 1-biegowe z drewnianą poręczą. Drzwi gł. 2-skrzydłowe ramowo-płycinowe, z prostokątnym nadświetlem. Pozostałe 1-skrzydłowe ramowo-płycinowe częściowo przeszklone.

Okna ościeżnicowe podwójne, 2-dzielne, 2-poziomowe, 6-kwaterowe.

Na planie równoległoboku /ok.1:2/ o dwóch traktach wzdłużnych przeciętych osiowo korytarzem. Układ pomieszczeń przebudowany, wybite przejście do oficyny pld. Schody na poddasze w korytarzu.

Bryła: parterowy, przykryty dachem dwuspadowym. Mieszkania wywyższone w stosunku do korytarza ok. 15-20 cm.

Elewacje: główna: partia podmurówki wyodrębniona, ściana do poziomu parapetów okiennych szalowana pionowo, wyżej poziomo. Wzdłuż okapu dekoracyjnie wycinana deska. Elewacja podwórzowa szalowana pionowo.

Instalacje: elektr. wodociągowa, piece ~~kz~~ węglowe.



4. Kubatura do okapu ok. 400 m <sup>3</sup>	15. Powierzchnia użytkowa całości ok. 120 m <sup>2</sup>	16. Przeznaczenie pierwotne mieszkalne	17. Użytkowanie obecne mieszkalne
8. Prace budowlane i konserwatorskie, ich przebieg i dokumentacja  Po 2 wojnie światowej przebudowane niektóre ściany wewnętrzne oraz otowry drzwiowe. Zmieniona część pokrycia dachowego.		19. Stan zachowania (fundamenty, ściany zewnętrzne, ściany wewnętrzne, sklepienia, stropy konstrukcje dachowe, pokrycie dachu, wyposażenie i instalacje)  Ogólnie nienajlepszy. Zawilgocone ściany, wypaczone, prawdopodobnie zaatakowane przez spuszczela. Więźba dachowa w dużym stopniu zniszczona przez spuszczela. Przecieka dach i strop w części pld. Wypaczone trochę otowry drzwiowe i okienne.	
20. Najpilniejsze postulaty konserwatorskie			



21. Akta archiwalne (rodzaj akt, numer i miejsce przechowywania)

22. Bibliografia

23. Źródła ikonograficzne i fotografie (rodzaj, miejsce przechowywania, sygnatury)

24. Uwagi różne

PRZEDSIĘBIORSTWO GOSPODARSTWA ZAGRANICZNE  
ARPEX

25. Wypełnił

Karol Guttmejer

imię i nazwisko

listopad 1983r.

data

26. Sprawdził

imię i nazwisko

data

27. Załączniki

wkładka nr 1: plan budynku i zdjęcia  
wkładka nr 2: sytuacja i zdjęcia



1. Miejscowość

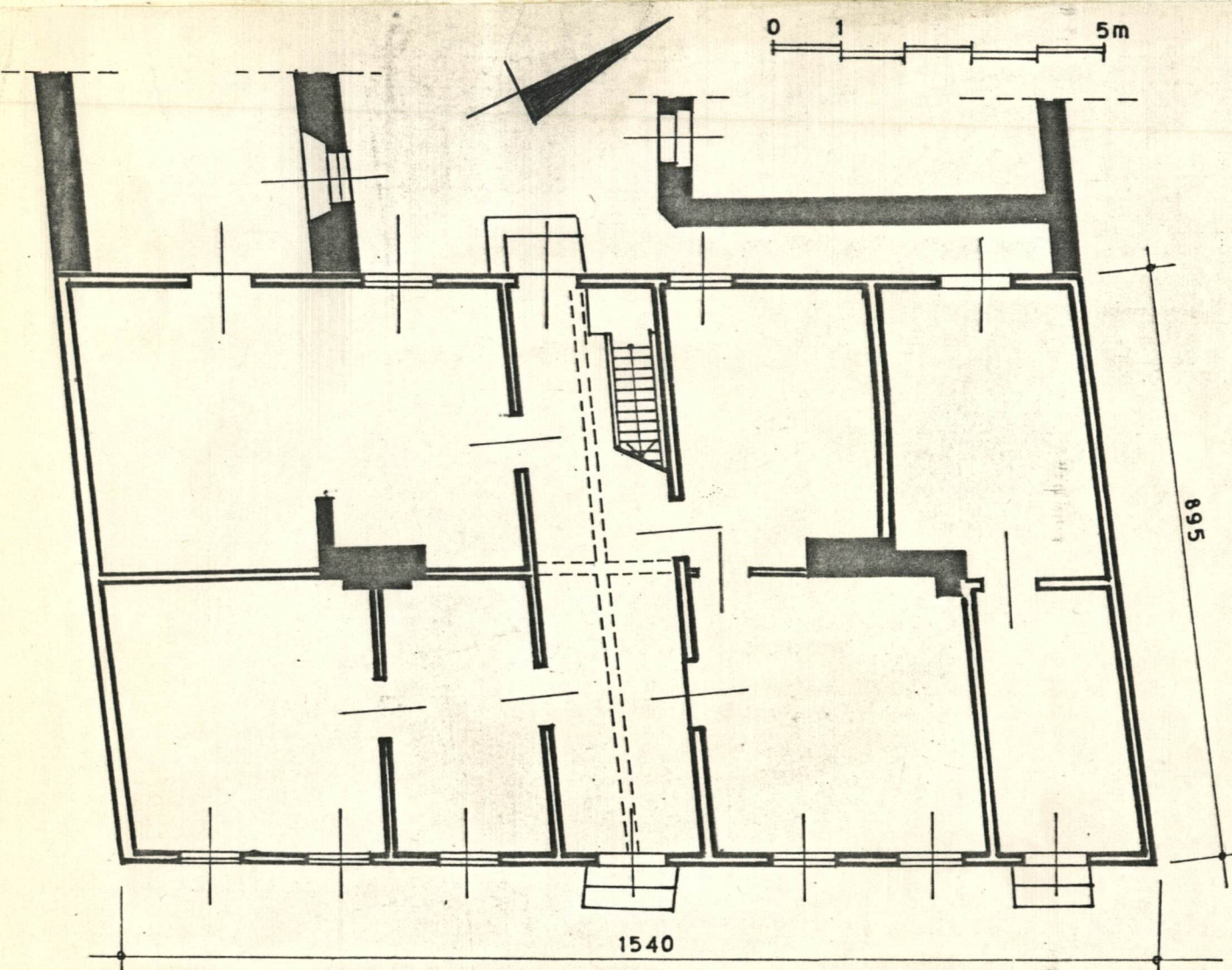
CIECHANÓW  
woj.ciechanowskie

2. Obiekt (nazwa jak w karcie)

Dom pl.Kościuszki 10

3. Zawartość wkładki (nazwa obiektu lub materiału uzupełniającego)

plan budynku i zdjęcia



Wkładkę założył: K.Guttmejer i J.Doborwolski  
XI.1983 (imię, nazwisko, data)

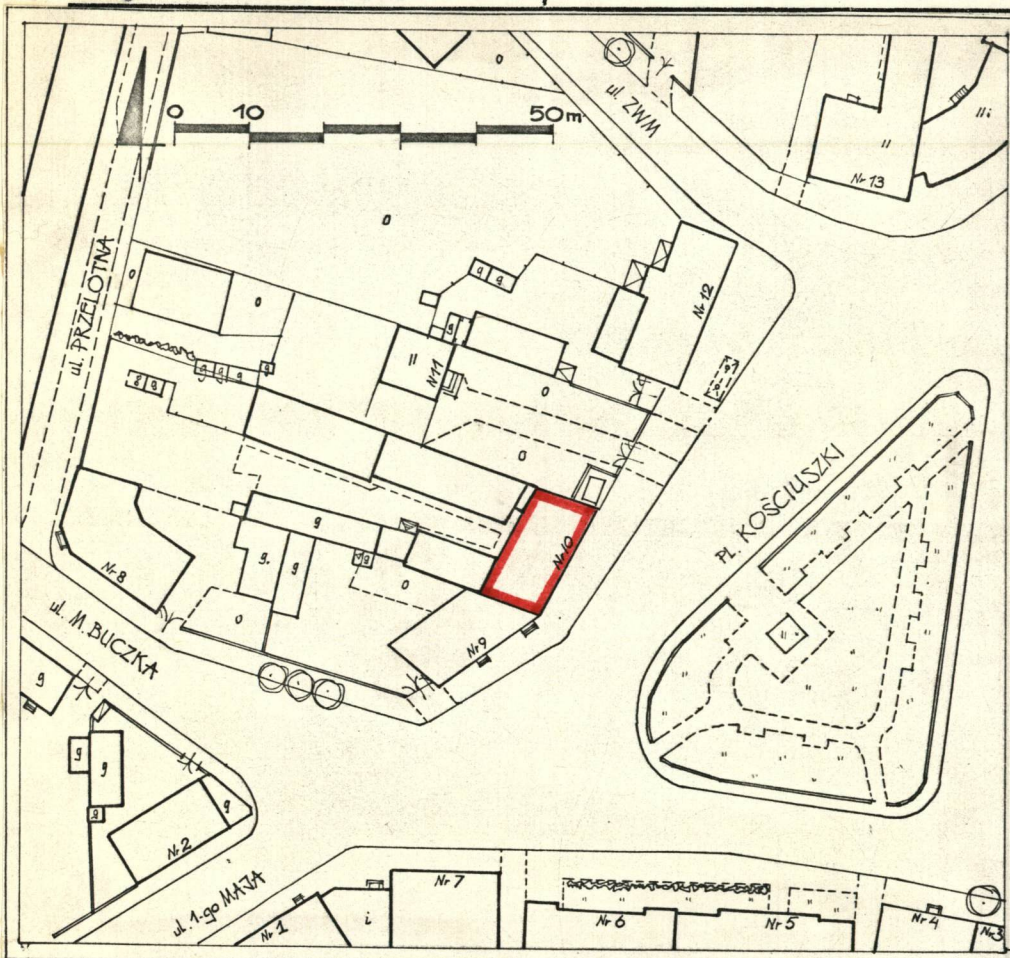
Miejsce przechowywania negatywów: .....



1. Miejscowość  
CIECHANÓW  
woj. ciechanowskie

2. Obiekt (nazwa jak w karcie)  
Dom, pl. Kościuszki 10

3. Zawartość wkładki (nazwa obiektu lub materiału uzupełniającego)  
sytuacja i zdjęcia



6.



7



5

Wkładkę założył K. Guttmejer i J. Dobrowolski  
(imię, nazwisko, data)  
XI.1983r.

Miejsce przechowywania negatywów:

1. Elewacja gł. od strony wsch.
2. Widok z podwórza na ścianę budynku i na oficynę,
3. Fragment listwy podokapowej na elewacji gł.
4. Narożnik domu płd.wsch.
5. Okno elewacji gł.
6. i 7. widok na oficynę płn. i na podwórze.

Wzór ODZ 1978 r.