

Nr 321/10

A

B

C

D

E

F

G

H

I

J

K

L

M

N

O

P

R

S

T

U

V

W

X

Y

Z

3837

MAZOWIECKIE

1. Obiekt zabytkowy

WARSZTAT MECHANICZNY (ZAKŁAD PRZEMYSŁOWY)

2. Miejscowość

CHLEWISKA

3. Wiek XX

4. Styl —

5. Kubatura m³ 17006. Powierzchnia w m²
a) zabytkowa: b) użytkowa: 480

7. Materiał budowlany

Przed zniszczeniem

Po odbudowie

11. Ilość budynków 1

14. Grunty należące do zabytku: ha

a) ściany

KAMIEŃ

b) sklepienia

—

c) stropy

—

d) wiązania dachu

DREWNO

e) krycie dachu

~~DACHÓWKA~~

BLACHA

12. Ilość kondygnacji 1

13. Użytkowanie wnętrza według ilości:

a) izb mieszkalnych —

b) innych pomieszczeń 4

c) piwnic —

a) ogrody stylowe —

b) sady i grunty uprawne —

c) lasy —

d) wody —

e) inne —

8. Wyposażenie architektoniczne

15. Przeznaczenie pierwotne budynku WARSZTAT MECHANICZNY

16. Użytkowanie w latach ubiegłych

17. Użytkowanie obecne — II —

18. Nadaje się do użycia na

9. Autorzy i data budowy i przebudowy
WZNIESIONY 1915?

19. Data, rodzaj i stopień zniszczeń i odbudowy

Data

O P I S

Zniszczenia
%Odbudowa
%

VIII.1939 r.

XI.1939 r.

XII.1945 r.

VII.67.

STAN : DOBRY

20. Przynależność administracyjna

a) województwo KIEŁCE

b) powiat SZYDŁOWIEC

c) gmina W/M CHLEWISKA

21. Stacja

Nazwa stacji

Odległość
od stacji
w km

a) kolejowa

SZYDŁOWIEC

14

b) autobusowa

W/M

22. Właściciel i jego adres

ZAKŁADY PRZEMYSŁU TERENOWEGO
SZYDŁOWIEC

23. Użytkownik i jego adres

j.w.

24. Inwestor i jego adres

25. Rejestr zabytku Nr 38/A/80

26-04-1980

rok miejsce przechowywania

26. Nazwa księgi hipotecznej

27. Nr hipoteczny

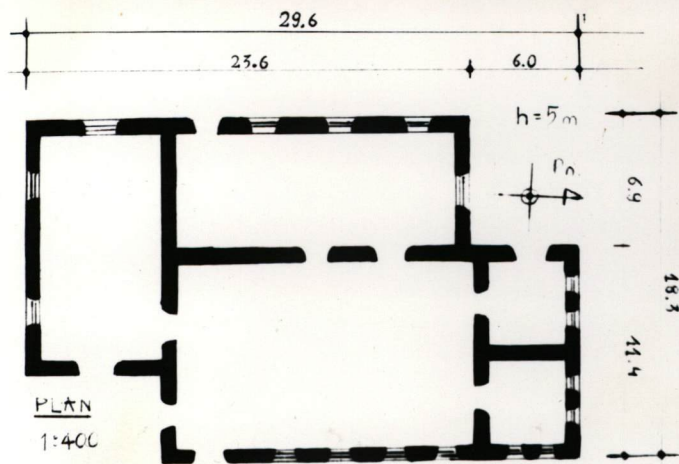
28. Akta

29. Fotografie

30. Inwentaryzacja pomiarowa

10. Udostępnienie

ZA ZGODĄ UŻYTKOWNIKA



NA NIEREGULARNYM
PLANIE, POWSTAŁYM
PO DOSTAWIENIU DO
SIEBIE 3 BUDYNKÓW
MUROWANYCH Z KA-
MIENIA. OTWORY
ZAMKNIĘTE OD-
CINKOWO, LUB
PŁĘKOLISCE.
DACHY DWUSPADO-
WE.

32. Przebieg prac konserwatorskich

[illegible][illegible]

PLAN
SYTUACJI
ZDJEĆIA

36. Wypełnił dnia XI. 1959

St. Zarembo

37. Sprawdził dnia VII.67

Poprawił
Prepisał