

321/6

0023033

OŚRODEK DOKUMENTACJI
ZABYTKÓW W WARSZAWIE
KARTA EWIDENCYJNA ZABYTKÓW
ARCHITEKTURY I BUDOWNICTWA

A B C D E F G H I J K L M N O P R S T U V W X Y Z

Nr MAZOWIECKIE

1. Obiekt

K O M I N w d. HUCIE ŻELAZA

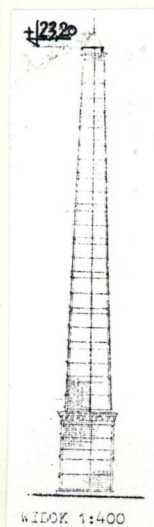
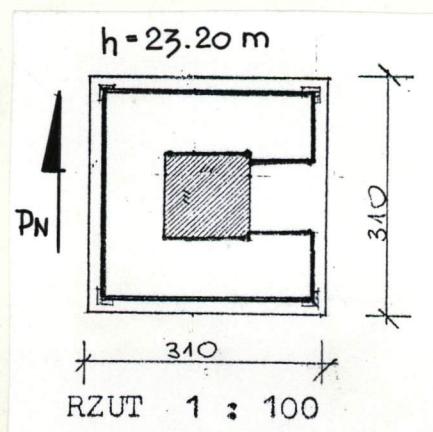
2. Czas powstania

IV ćw. XIX w.

3. Miejscowość

CHLEWISKA

11. Zdjęcia, rzut, przekrój, sytuacja, orientacja



4. Adres

Chlewiska
ul. Szkolna 35
nr hipoteczny 962/7

5. Przynależność administracyjna

województwo radomskie

gmina Chlewiska

powiat SZYDŁOWIEC

6. Poprzednie nazwy miejscowości

Chlewiska

7. Przynależność administracyjna
przed 1 VI 1975

województwo kieleckie

powiat KONECKI

8. Właściciel i jego adres

Urząd Gminy
w Chlewiszkach

9. Użytkownik i jego adres

Muzeum Techniki
w Warszawie

10. Rejestr zabytków

Nr 38/A/80 data 26. IV. 1980r.

NIE WYMAGUJĄCY LE DECYZJI

Wieś Chlewiska leży w woj. radomskim przy drodze Szydłowiec - Przysucha. Na drodze do Stąporkowa w odległości 2 km od skrzyżowania na niewielkim wzniesieniu znajduje się ogrodzony teren d.Huty Żelaza.

W skład zespołu wchodzi 15 obiektów produkcyjnych.

Komin usytuowany jest w centrum działki i stanowi dominantę nad pozostałymi obiektami z racji swej wysokości.

Materiał i konstrukcja Murowany z cegły o zmiennej grubości ścian 84,71, 45 wzmocniony stalowymi obejmami na całej wysokości.

Rzut Wybudowany na planie kwadratu 3,10 x 3,10 do wysokości 4,25 m, potem zwężający się ku górze do wys. 23,20 p.pt. osiąga wymiary 1,42 x 1,42.

Elewacja W dolnej części komina znajduje się wejście do komina przesklepione nadprożem łukowym. Zarówno na poziomie 4,25 p.pt. jak i na zwieńczeniu komina występuje fryz arkadowy.

Instalacje odgromowa.

Huta wybudowana była w latach 1890-1892 przez firmę francuską - została wyposażona w maszyny francuskie i polskie z fabryki maszyn A.Zamoy-skiego. Początkowo była własnością rodziny Platerów, później do roku 1939 stanowiła wyodrębnioną filię Huty "Pokój".

W okresie okupacji eksploatowana była do 1940 r.

Od 1945 do 1955 roku zakład był nieczynny. Po 1956r. uruchomiono w zakładach produkcję siatki ogrodzeniowej, sieczkarni i kieratów.

W okresie powojennym użytkownikami zespołu były: Szydłowieckie Zakłady Przemysłu Terenowego w Szydłowcu, Zakłady Wytwórcze Urządzeń Elektromechanicznych w Warszawie, Zakłady Wytwarzania Metalowych "Rozmet" oraz częściowo Muzeum Techniki w Warszawie.

14. Kubatura 137 m ³	15. Powierzchnia użytkowa 3,1 x 3,1=9,6 m ²	16. Przeznaczenie pierwotne KOMIN	17. Użytkowanie obecne OBIEKT MUZEALNY
18. Prace budowlane i konserwatorskie, ich przebieg i dokumentacja Od II wojny światowej nie prowadzono prac remontowych /zainstalowano siatkę zabezpieczającą na wys. 4,25 p.pt		19. Stan zachowania (fundamenty, ściany zewnętrzne, ściany wewnętrzne, sklepienia, stropy, konstrukcje dachowe, pokrycie dachu, wyposażenie i instalacje) Gzymsy - stan techniczny niedostateczny ściany - stan techniczny zadawalający instalacja odgromowa - czynna.	
		20. Najpilniejsze postulaty konserwatorskie Remont kapitalny	

21. Akta archiwalne (rodzaj akt, numer i miejsce przechowywania)

24. Uwagi różne

22. Biblioteka **Zagłębie Staropolskie, praca zbiorowa wydaw.
"Śląsk" Katowice 1967r.**

25. Opracował
tekst **mgr inż. Krystyna Gielniowska listopad 1996r.**

imię, nazwisko, data, podpis

plany, rysunki **mgr inż. Krystyna Gielniowska listopad 1996r**

imię, nazwisko, data, podpis

zdjęcia fotogr. **mgr inż. Krystyna Gielniowska listopad 1996r.**

imię, nazwisko, data, podpis

miejsce przechowywania negatywów

KARTA PO WYPEŁNIENIU PODLEGA OCHRONIE NA PODSTAWIE PRZEPISÓW PRAWA AUTORSKIEGO

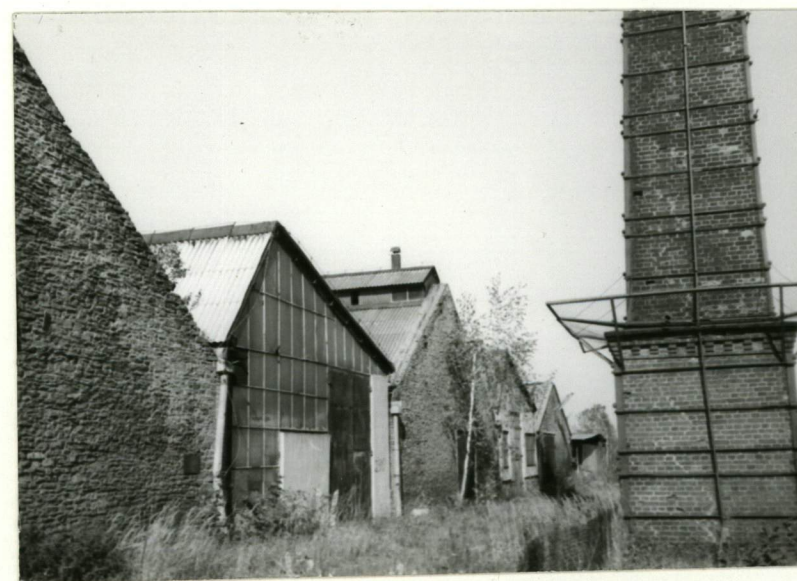
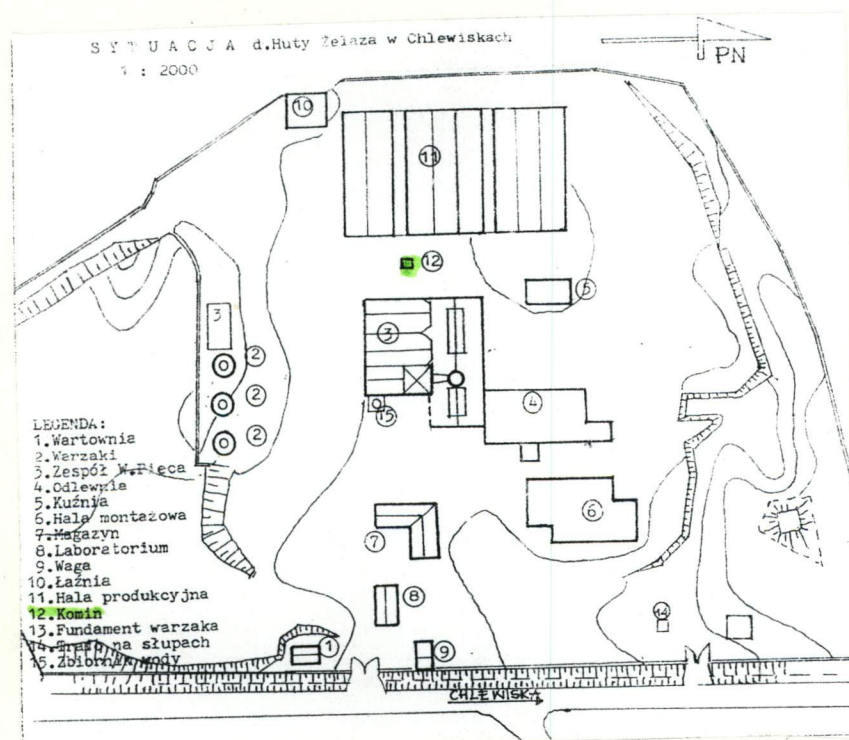
26. Adnotacje o inspekcjach, informacje o zmianach (daty, imiona i nazwiska wypełniających)

23. Źródła ikonograficzne i fotografia (rodzaj, miejsce przechowywania, sygnatury)

27. Załączniki

Karta zawiera wkładki szt.1

1. Miejscowość CHLEWISKA	2. Obiekt (nazwa jak w karcie) KOMIN	3. Zawartość wkładki (nazwa obiektu lub materiału uzupełniającego)
------------------------------------	--	--



1. Dolna część komina

mgr inż. Krystyna Gielniowska

Wkładkę założył:
(imię, nazwisko, data)

Miejsce przechowywania negatywów:
WO PSOZ w Radomiu

Z-d Poligr. Jan Jasiński W-wa, ul. Wolna 13, tel. 12-43-83

Wzór ODZ 1978 r.



2. Widok komina