

321/3

3830

OŚRODEK DOKUMENTACJI
ZABYTKÓW W WARSZAWIE
KARTA EWIDENCYJNA ZABYTKÓW
ARCHITEKTURY I BUDOWNICTWA

A B C D E F G H I J K L M N O P R S T U V W X Y Z

Nr MAZOWIECKIE

1. Obiekt

PRAŻAKI RUD /potocznie warzaki/ szt.3 w d.Hucie Żelaza

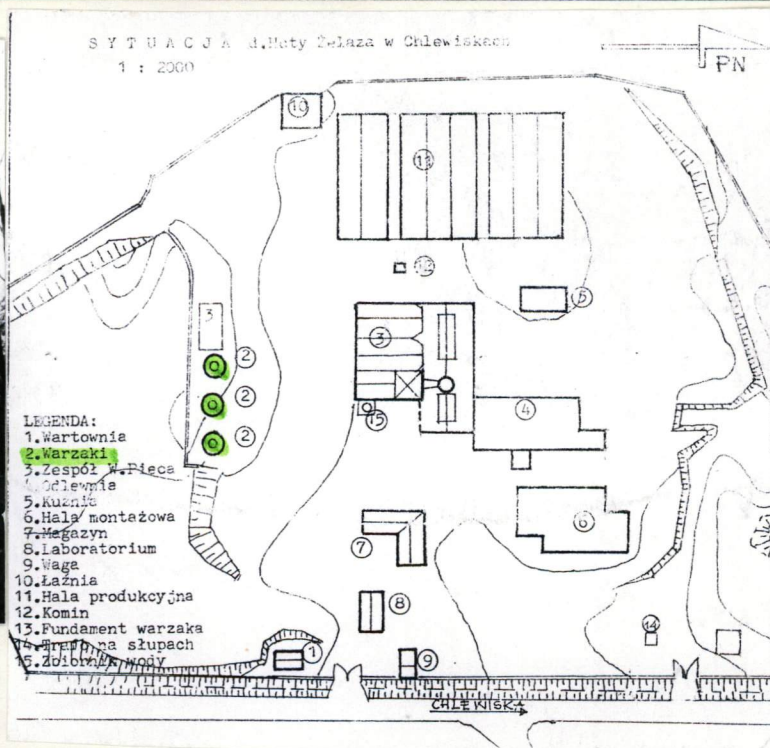
2. Czas powstania

IV ćw.XIX w.

3. Miejscowość

CHLEWISKA

11. Zdjęcia, rzut, przekrój, sytuacja, orientacja



4. Adres Chlewiska
ul. Szkolna 35

nr hipoteczny 962/7

5. Przynależność administracyjna

województwo radomskie

gmina Chlewiska

pow. SZYDLÓWIEC

6. Poprzednie nazwy miejscowości

Chlewiska

7. Przynależność administracyjna
przed 1 VI 1975

województwo kieleckie

powiat konecki

8. Właściciel i jego adres

Urząd Gminy
Chlewiska

9. Użytkownik i jego adres

Muzeum Techniki w Warszawie

10. Rejestr zabytków

Nr 38/A/80 data 26 IV 1980 r.



Sytuacja:

Wieś Chlewiska leży w województwie radomskim przy drodze Szydłowiec - Przysuchą. Na drodze do Stąporkowa, w odległości 2 km od skrzyżowania na niewielkim wzniesieniu znajduje się ogrodzony teren d. Huty Żelaza. W skład zespołu wchodzi 15 obiektów produkcyjnych. Prażaki usytuowane są w południowej części działki.

Materiał i konstrukcja:

Murowany z dodatkiem cegły z trzema otworami paleniskowymi. Kryty płaskim dachem stożkowym z blachy zakończony blaszanymi wywiewkami. Rzut na planie koła. Bryła pieca zwężająca się ku górze uskokiem na wysokości około 180 cm.

Huta wybudowana była w latach 1890 - 1892 przez firmę francuską - została wyposażona w maszyny francuskie i polskie z fabryki maszyn A. Zamoyskiego.

Początkowo była własnością rodziny Platerów, później do roku 1939 stanowiła wyodrębnioną filię Huty "Pokój".

W okresie okupacji eksploatowana była do 1940 roku.

Od 1945 r. do 1955 zakład był nieczynny.

Po 1955 r. uruchomiono produkcję siatki ogrodzeniowej, sieczkarni i kieratów. W okresie powojennym użytkownikami zespołu były: Szydłowieckie Zakłady Przemysłu Terenowego w Szydłowcu, Zakłady Wytwórcze Urządzeń Elektronowych w Warszawie, Zakłady WYROBÓW Metalowych "Rozamet" oraz częściowo Muzeum Techniki w Warszawie.

14. Kubatura	15. Powierzchnia użytkowa	16. Przeznaczenie pierwotne	17. Użytkowanie obecne
/ 1 szt./ 147,7 m ³	/ 1 szt. / 24,6 m ²	Prażenie rudy żelaza	Obiekt muzealny
18. Prace budowlane i konserwatorskie, ich przebieg i dokumentacja Od II wojny światowej nie prowadzono prac remontowych.		19. Stan zachowania (fundamenty, ściany zewnętrzne, ściany wewnętrzne, sklepienia, stropy, konstrukcje dachowe, pokrycie dachu, wyposażenie i instalacje) Fundamenty zewnętrzne, pokrycie dachu oraz nadproża nad otworami paleniskowymi - stan techniczny dostateczny.	
		20. Najpilniejsze postulaty konserwatorskie Uzupełnić obróbki blacharskie oraz ubytki w murze.	

21. Akta archiwalne (rodzaj akt, numer i miejsce przechowywania)

24. Uwagi różne

22. Biblioteka

"Zagłębie Staropolskie " wyd. "Śląsk" Katowice 1967r
praca zbiorowa.

23. Źródła ikonograficzne i fotografia (rodzaj, miejsce przechowywania, sygnatury)

25. Opracował

tekst. mgr inż. Krystyna Gielniowska listopad 1996 r.
imię, nazwisko, data, podpis

plany, rysunki mgr inż. Krystyna Gielniowska listopad 1996 r.
imię, nazwisko, data, podpis

zdjęcia fotogr. mgr inż. Krystyna Gielniowska listopad 1996 r.
imię, nazwisko, data, podpis

miejsce przechowywania negatywów WO PSOZ w Radomiu

KARTA PO WYPEŁNIENIU PODLEGA OCHRONIE NA PODSTAWIE PRZEPISÓW PRAWA AUTORSKIEGO

26. Adnotacje o inspekcjach, informacje o zmianach (daty, imiona i nazwiska wypełniających)

27. Załączniki

Karta zawiera jedną wkładkę.

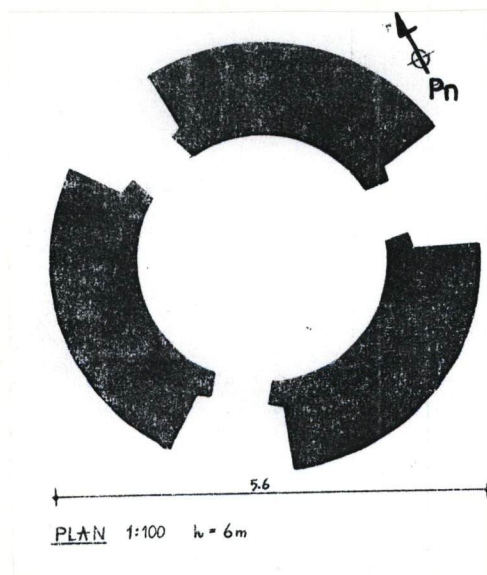
1. Miejscowość

CHLEWISKA

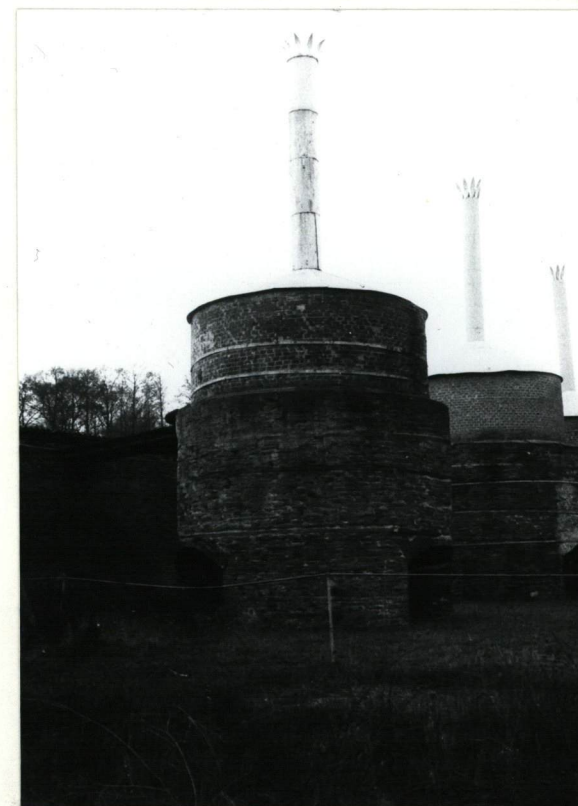
2. Obiekt (nazwa jak w karcie)

PRAŻAKI

3. Zawartość wkładki (nazwa obiektu lub materiału uzupełniającego)



1. Rzut przyziemia 1:100

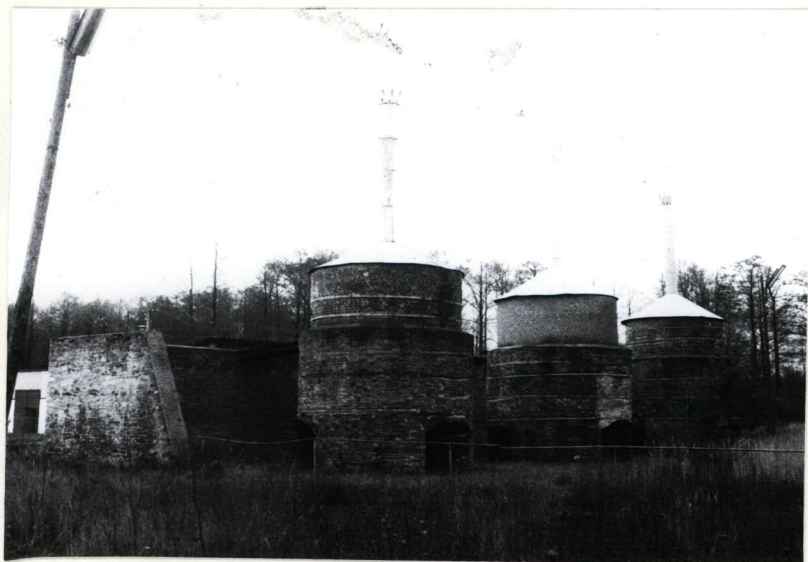


2. Prażak od strony wschodniej

Wkładkę założył: mgr inż. Krystyna Gielniowska
(imię, nazwisko, data)

Miejsce przechowywania negatywów: WO PSOZ w Radomiu

Z-d Poligr. Jan Jasiński W-wa, ul. Wolna 13, tel. 12-43-83



3. Prażaki usytuowane przy
murze ogrodzeniowym



4. Otwór paleniskowy