

Obiekt

**DWÓR**

2. Czas powstania

1872 - 1875 r.

3. Miejscowość

**CELESTYNÓW**

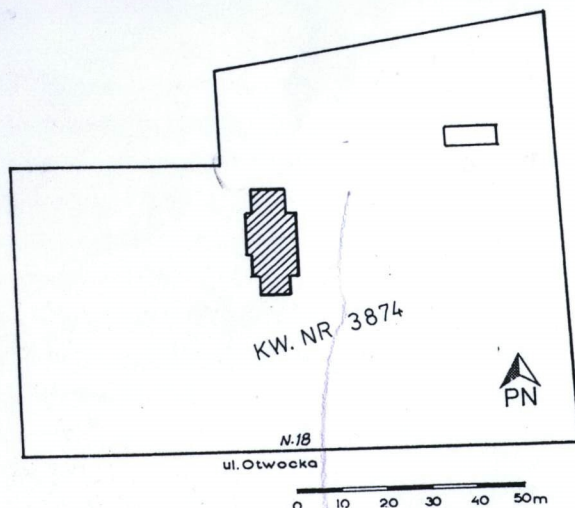
1. Zdjęcia, rzut, przekrój, sytuacja, orientacja



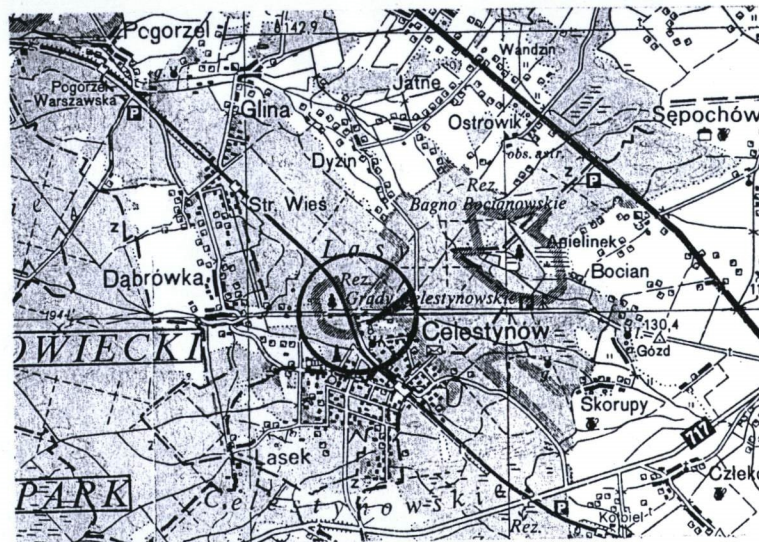
Fot. 1.



Fot. 2.



Sytuacja



Orientacja

4. Adres

ul. Otwocka 18

nr hipoteczny ..... KW: [redacted] .....

lub. ewid. gruntów .....

5. Przynależność administracyjna

województwo **warszawskie** .....

gmina ..... **Celestynów** ..... *pow. OTWOCKI*

6. Poprzednie nazwy miejscowości

7. Przynależność administracyjna  
przed 1 VI 1975

województwo .....

powiat .....

8. Właściciel i jego adres



9. Użytkownik i jego adres



10. Rejestr zabytków

*zespół: dwór + park*

Nr ..... **1416 A** ..... data ..... **28.03.1990r.** .....



Dwór w majątku „Radzin” znajduje się przy ob. ul. Otwockiej 18 w Celestynowie. Pierwszy dwór drewniany był wybudowany w I poł. XIX w. przez Leopolda Radzińskiego - nie zachował się. Obecnie istniejący, wzniesiony w latach 1872-1875 przez Celestyna Polakiewicza. W zespole zabudowań znajdowały się: murowana oficyna oraz stajnia, lodownia, kurniki, czworaki, kuźnia oraz drewniana stodoła.

Wg „Słownika Geograficznego Królestwa Polskiego i innych krajów słowiańskich” z 1888 r. „Radzin”: „Folwark, powiat nowomiński, gmina Otwock, parafia Karczew, w 1973 r. folwark Radzin i Celestyny oddzielony od dóbr Glinki. Rozległy - mórg 1200, gruntów ornych i ogrodów mr. 199, łąk mr. 6, pastwisk mr. 206, lasu mr. 782, nieużytków mr. 8, budynki z drzewa 7, cegielnia”. Kolejnymi właścicielami dworu byli: Niezabitowscy i Schwarschtein, w latach 1927-1929 Rostołce, 1929-1944 Zalewscy z Przydromirscymi. Część majątku dobrowolnie rozparcelowana przez właścicieli. W 1944 resztówkę (90 ha) kupuje Krystosiak vel Bąbała, pozostała powierzchnia rozparcelowana na mniejsze folwarki. Właścicielką resztówki i dworu do lat 70-tych XX w. była Maria Krystosiak. We wschodniej części dworu w latach 1945-1960 mieścił się internat dla uczennic miejscowego liceum, potem kilka klas szkoły podstawowej.

**Położenie:** w Celestynowie po stronie północnej ul. Otwockiej (nr 18)

**Konstrukcja, materiał:** fundament ceglany, **ściany** - cegła ceramiczna pełna o nietypowym wymiarze (z własnej cegielni), na zaprawie wapiennej, **tynki:** obustronne, wapienne i cementowo- wapienne, **podłogi:** w pomieszczeniu od strony północnej zachowany parkiet dębowy, w innych pomieszczeniach podłogi drewniane, współczesne, **sklepienia w piwnicach:** ceglane odcinkowe na belkach stalowych i ceglane beczkowe, **stropy:** nad parterem drewniane ciche, ocieplone warstwą polepy, z podsufitką tynkowaną na trzcinie. **Wieżba dachowa:** drewniana, ręcznie ciosana, łączona na kołki drewniane, krokwiowo - płatwiowa, nad częścią centralną dworu z dwiema ściankami stolcowymi o słupach skośnych, wzmocnionych zastrzałami, podłużnie konstrukcja usztywniona mieczami. **Pokrycie dachu:** blacha stalowa ocynkowana. Na poddasze **schody** drewniane z balustradą z toczonych tralek i profilowaną poręczą. **Okna:** skrzynkowe (polskie), jedno okno zachowane- podwójne, dwuskrzydłowe z dzielonym naświetlem. Inne wymienione na podwójne, dwuskrzydłowe. Skrzydła w oknach od frontu mają podział na cztery kwatery, od ogrodu skrzydła zewnętrzne wtórne z podziałem drobniejszym. **Drzwi zewnętrzne:** filungowe, dwuskrzydłowe, drzwi wewnętrzne - filungowe, dwuskrzydłowe.

**Rzut:** układ pomieszczeń typowy dla dworów mazowieckich z wyraźną częścią centralną i większymi bocznymi skrzydłami. Dwutraktowy.

**Bryła:** Układ symetryczny. Oś kompozycji podkreśla portyk kolumnowy nad którym taras przed pięterkiem. Budynek parterowy, częściowo podpiwniczony (pod bocznymi skrzydłami), w części środkowej pięterowy (facjatka). Dach nad częścią centralną czterospadowy, nad bocznymi częściami - od pn dach dwuspadowy, od pd trójkątowy.

**Elewacja frontowa** (zachodnia): jedenastoosiowa, wejście główne na osi. Portyk kolumnowy (cztery kolumny toskańskie od przodu i dwie półkolumny przy ścianie) niesie taras z balustradą pełną (wcześniej z tralek). Po obu stronach drzwi wejściowych prostokątne okna jednoskrzydłowe z podziałem na cztery kwatery. Schody wejściowe, w konstrukcji betonowej. Pod oknami gzymsy podokienne. Ściany zwieńczone bogato profilowanym gzymsem koronującym, opasującym cały korpus budynku.

**Elewacja wschodnia** - dziesięcioosiowa, przed częścią centralną duży taras z zejściem do ogrodu ze schodami umieszczonymi na osi.

**Elewacja pn** - po str. zachodniej prostokątny otwór bocznego wejścia do pomieszczeń parteru, po jego lewej stronie, otwarte, zewnętrzne wejście do płytkiego podpiwniczenia

**Wyposażenie:** zachowane dwa piece kaflowe z ozdobnymi szczytami

**Instalacje:** elektryczna, wodno - kanalizacyjna, ogrzewcza - c.o. wodne



|                                                                                                                                                                                                                             |                                                           |                                                                                                                                                                                                                                                                                                                                                                                                                                                                                                                                                                           |                                                      |
|-----------------------------------------------------------------------------------------------------------------------------------------------------------------------------------------------------------------------------|-----------------------------------------------------------|---------------------------------------------------------------------------------------------------------------------------------------------------------------------------------------------------------------------------------------------------------------------------------------------------------------------------------------------------------------------------------------------------------------------------------------------------------------------------------------------------------------------------------------------------------------------------|------------------------------------------------------|
| <p>Kubatura</p> <p>1640 m<sup>3</sup></p>                                                                                                                                                                                   | <p>15. Powierzchnia użytkowa</p> <p>400 m<sup>2</sup></p> | <p>16. Przeznaczenie pierwotne</p> <p>Dwór mieszkalny</p>                                                                                                                                                                                                                                                                                                                                                                                                                                                                                                                 | <p>17. Użytkowanie obecne</p> <p>Dwór mieszkalny</p> |
| <p>Prace budowlane i konserwatorskie, ich przebieg i dokumentacja (po 1945 r.)</p> <p>Remont kapitalny - prowadzony etapami przez właścicieli, naprawy bieżące</p>                                                          |                                                           | <p>19. Stan zachowania (fundamenty, ściany zewnętrzne, ściany wewnętrzne, sklepienia, stropy, konstrukcje dachowe, pokrycie dachu, wyposażenie i instalacje)</p> <p>Fundamenty - zawilgocenia, korozja cegły i zaprawy<br/> Ściany zewnętrzne: pęknięcia tynku w okolicach nadproży i pod parapetami okien, zacieki na ścianach w cz. wschodniej<br/> Brak prawidłowych odprowadzeń wód opadowych od ścian budynku, brak opaski uszczelniającej i odpowiedniego wyprofilowania terenu przy budynku<br/> Ogólnie stan zachowania dobry, obiekt ogrzewany i zamieszkaný</p> |                                                      |
| <p>Najpilniejsze postulaty konserwatorskie</p> <p>Remont skrzydła pn, poprawić odprowadzenia wód opadowych od ścian budynku, naprawić rynny i rury spustowe.<br/> Park - korony drzew wymagają zabiegów pielęgnacyjnych</p> |                                                           |                                                                                                                                                                                                                                                                                                                                                                                                                                                                                                                                                                           |                                                      |

21. Akta archiwalne i źródła ikonograficzne (rodzaj, numer i miejsce przechowywania)

23. Uwagi różne

24. Opracowanie karty ewidencyjnej

tekst ..... inż. Bolesław Kobielski, arch. Dominik Maczyński  
imię, nazwisko, data, podpis

plany, rysunki ..... inż. Bolesław Kobielski XI.1998r.  
imię, nazwisko, data, podpis

zdjęcia fotogr. .... inż. arch. Dominik Maczyński XI.1998r.  
imię, nazwisko, data, podpis

miejsce przechowywania negatywów .....

KARTA PO WYPEŁNIENIU PODLEGA OCHRONIE NA PODSTAWIE PRZEPISÓW PRAWA AUTORSKIE

22. Bibliografia

„Dwór w majątku „Radzin” -opr. Justyna Nowakowska -  
„Celestynka”(miesięcznik samorządowy) nr 7 / 1998 r.

25. Adnotacje o inspekcjach, informacje o zmianach (daty, imiona i nazwiska wypełniających)

26. Załączniki

wkładka 2 szt



|                     |                    |                                |  |                                                        |  |
|---------------------|--------------------|--------------------------------|--|--------------------------------------------------------|--|
| 1. Miejscowość..... | <b>CELESTYNÓW</b>  | 4. Obiekt (nazwa jak w karcie) |  | 5. Zawartość wkładki (nazwa materiału uzupełniającego) |  |
| 2. Gmina.....       | <b>Celestynów</b>  |                                |  |                                                        |  |
| 3. Województwo..... | <b>warszawskie</b> | <b>DWÓR</b>                    |  | <b>fotografie, rzut, cd.opis</b>                       |  |

W części wschodniej budynku znajdowało się mieszkanie właścicielki.

Od 1975 r. dwór i park należy do rodziny pp. Mallendowiczów. Murowana oficyna z częścią ziemi i starym sadem należą do pp. Mikutów. Pozostałe zabudowania nie zachowały się.

W czasie II wojny światowej dwór był baza żołnierzy Armii Krajowej i Szarych Szeregów miejscowej placówki „Wilk”. Prowadzono też na terenie majątku tajne nauczanie.

W krajobrazowym parku dworskim zachowane czytelne elementy kompozycyjne w formie alei lipowej i dębowej oraz szeregu grup drzew jak modrzewie, świerki, wiązy i lipy.

#### Wykaz fotografii:

- fot. 1 Widok ogólny dworu od strony zachodniej
- fot. 2 Widok ogólny dworu od strony wschodniej
- fot. 3 Widok budynku od strony płd-zach
- fot. 4 Okno w elewacji wschodniej
- fot. 5 Schody na poddasze
- fot. 6 Drzwi wewnętrzne
- fot. 7 Piec kaflowy
- fot. 8 Fragment więźby dachowej



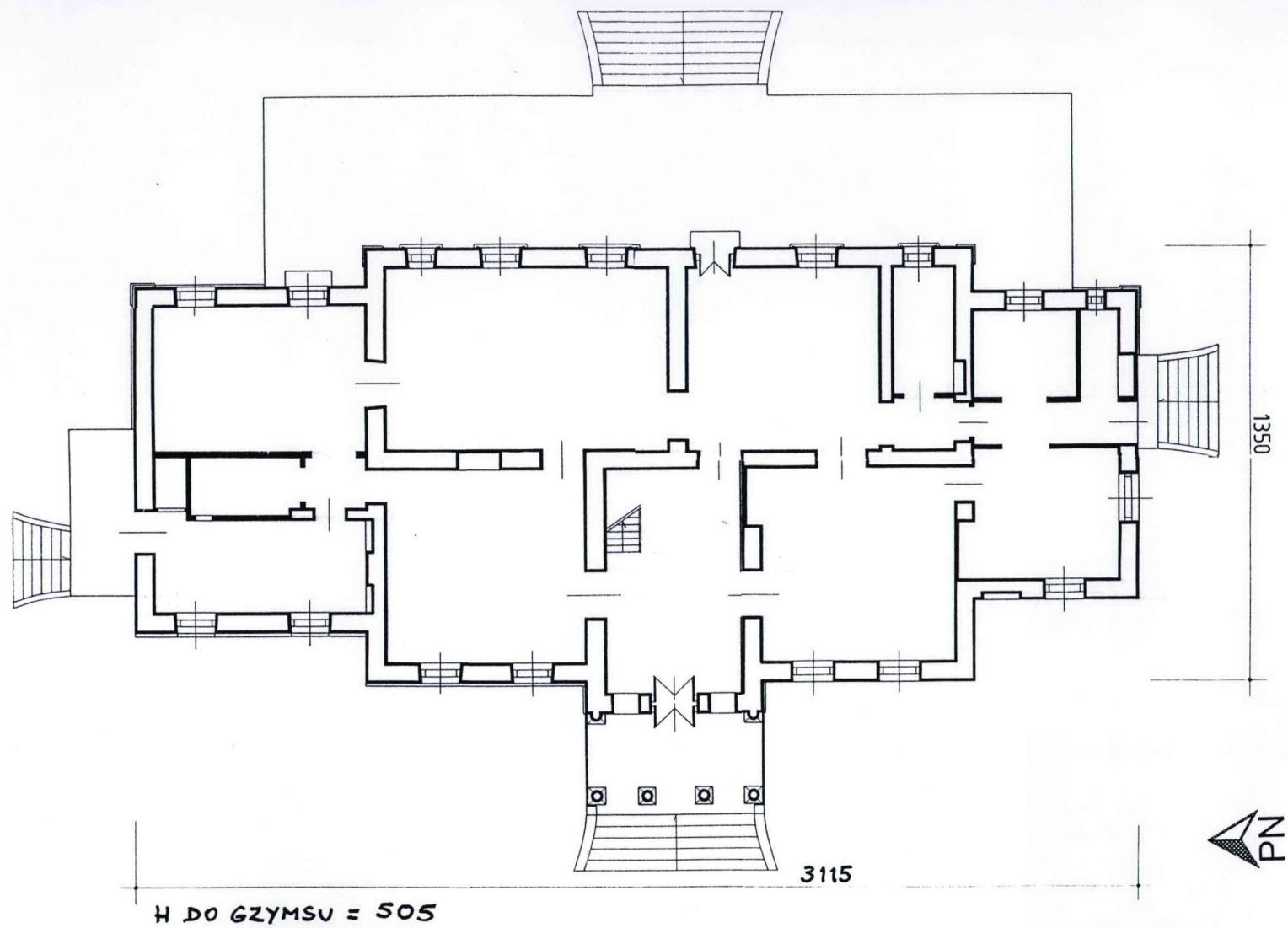
fot. 3.



fot. 4.

Wkładkę założył: inż. B. Kobielski, arch. D. Maczyński XI'1998r.  
(imię, nazwisko, data)

Miejsce przechowywania negatywów: .....



Rzut parteru - skala 1 : 200



|                     |                    |                                |  |                                                        |  |
|---------------------|--------------------|--------------------------------|--|--------------------------------------------------------|--|
| 1. Miejscowość..... | <b>CELESTYNÓW</b>  | 4. Obiekt (nazwa jak w karcie) |  | 5. Zawartość wkładki (nazwa materiału uzupełniającego) |  |
| 2. Gmina.....       | <b>Celestynów</b>  |                                |  |                                                        |  |
| 3. Województwo..... | <b>warszawskie</b> | <b>DWÓR</b>                    |  | <b>fotografie,</b>                                     |  |



fot. 5.



fot. 6.



fot. 7.

Wkładkę założył: inż. B. Kobielski, arch. D. Maczyński XI'1998r.  
(imię, nazwisko, data)

Miejsce przechowywania negatywów: .....



fot. 8.