

1. Obiekt

DWOREK, "ZAGROBA", BARTKIEWICZÓWKA

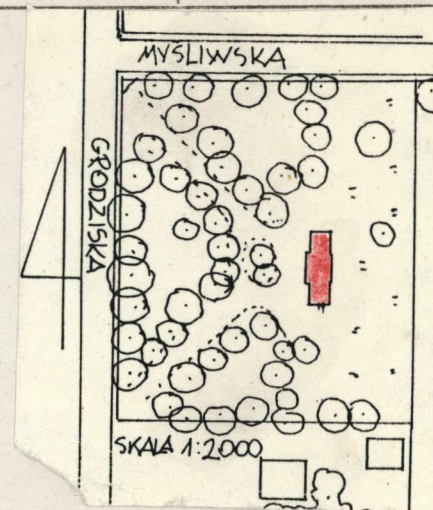
2. Czas powstania

1905-10

3. Miejscowość

BRWINÓW

11. Zdjęcia, plan sytuacyjny, rzuty



4. Adres Brwinów 37 57 37

ul. Grodziska 37

nr hipoteczny

5. Przynależność administracyjna

województwo warszawskie

gmina Brwinów

pow. Pruszków

6. Poprzednie nazwy miejscowości

-

7. Przynależność administracyjna
przed 1.VI.1975 r.

województwo warszawskie

powiat Pruszków

8. Właściciel i jego adres
Urząd Gminny w Brwinowie

9. Użytkownik i jego adres

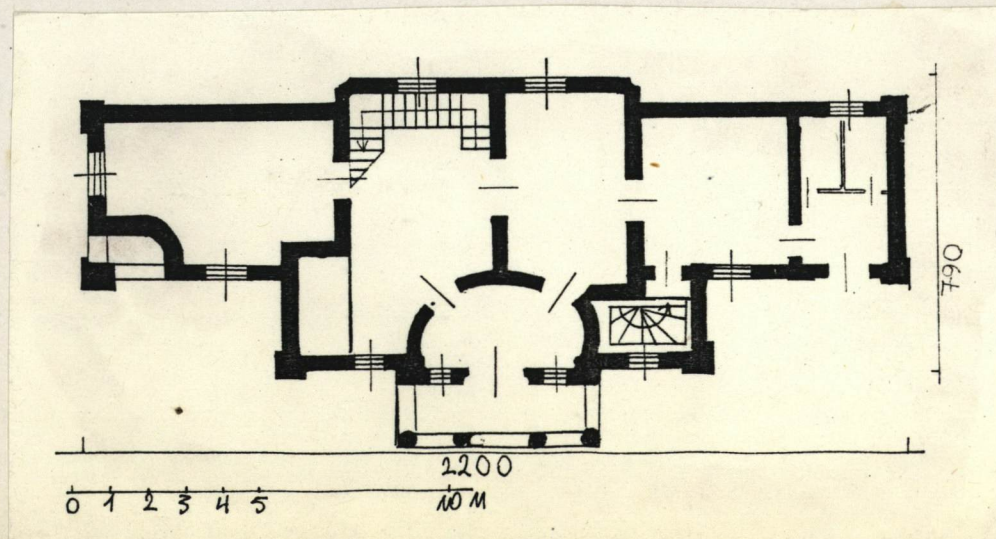
Towarzystwo Przyjaciół
Brwinowa.

10. Rejestr zabytków

1006/
Nr 1082

data 3.12.1974

+ ogród 31-A 2 8.07.2002



Budynek wzniesiony przez literata Zygmunta Bartkiewicza wg planu własnego z materiału po rozebranych kościele/w Konstancynie/ w latach 1905-10. W latach 50-tych własność Wychowiaków, później Kowalskich, którzy sprzedali budynek na Skarb Państwa. Oddany pod mieszkania kwaterunkowe został zdewastowany. Od 1977r. siedziba Towarzystwa Przyjaciół Brwinowa.

Budynek wzniesiony w "stylu dworcowym"

Dworek usytuowany ok. 2 km. na pld. od dworca PKP, na posesji przy skrzyżowaniu ulicy Grodziskiej i Myśliwskiej, kalenicowo do Grodziskiej, oddalony od niej ok. 60m. Posesja ogrodzona od wsch. metalowym parkanem, od pld. siatką, od pñ. i zach. sztachetowym parkanem z murowanymi słupkami i 3 murowanymi bramkami. Teren zadrzewiony sosną, bukiem, modrzewiem, dębem, lipą, cisem; w zach. części park archeologiczny z ustawionymi eksponatami archeologicznymi /groby, rzeźby/ i lapidarium. Przed gankiem w formie wazonu chrzcielnica; przy pld. ogrodzeniu studnia.

Materiał: murowany, ceglany, na ceglany fundamencie, otynkowany; stropy: w dawnej piwnicy odcinkowy, pozostałe betonowe, na piętrze drewniane z podsufitką; posadzki: w piwnicy betonowa, w pomieszczeniach parkiet w jodełkę; okna: skrzynkowe, jedno- i dwudzielne, od wsch. szczeblinkowe, z kutą kratą, na pięterku od wsch. skrzynkowe, 3-dzielne, ze szczeblinkami, od zach. porte-fenetre drzwi: wejściowe, dwuskrzydłowe, ramowe, wzmocnione od wewnątrz deskowymi na szponach i oelwnych zawiasach pasowych, z zamkiem skrzynkowym, w pld. skrzydle jednoskrzydłowe, opierzone parkietowo, z prostokątnym, zamkniętym odcinkowo nadświetlem, wewnątrz płycinowo-ramowe, częściowo przeszklone z mosiężnymi klamkami i płytowe; schody: do piwnicy betonowe, jednobiegowe, zakręcające, z zewnątrz jednobiegowe, na górę jednobiegowe, zakręcające, drewniane.

Plan: budynku rozbudowany, częściowo zmieniony, część środkowa zbliżona do kwadratu dwupomieszczeniowa, z półelipsoidalnym westybulem ujętym kwadratowymi aneksami / pld. mieści schody do piwnicy/ w pomieszczeniu pñ. przy ścianie wsch. schody na górę; od pñ. i pld. przylegają wąskie, prostokątne skrzydła jednoprzestrzenne, pñ. o ściętym narożniku z salą tradycji i pld. mieszczące czytelnię i sanitariaty; od zach. na osi czterokolumnowy portyk.

Bryła: podpiwniczona, dwukondygnacyjowa, w części środkowej, wyryzalitowana od wsch i silnie od zach. z portykiem, z parterowymi skrzydłami, nakryta dachami: czterospadowym nad częścią środkową, trójspadowymi nad skrzydłami, na osi 4-kolumnowy portyk, naroża oszkarpowane.

Elewacje: pñ. i pld. jednoosiowe, wsch. 3-osiowa, w korpusie budynku 2-poziomowa, zach. 8-osiowa., na 5 środkowych osiach 2-poziomowa, z oszkarpowanymi narożnikami, z toskańskim, 4-kolumnowym portykiem na 3 środkowych osiach dźwigającym balkon, powyżej okno termalne, w zwieńczeniu rzeźba szlachecka z tarczą herbową.

14. Kubatura	15. Powierzchnia użytkowa	16. Przeznaczenie pierwotne dom mieszkalny	17. Użytkowanie obecne Siedziba Towarzystwa Przyjaciół Brwinowa.
18. Prace budowlane i konserwatorskie, ich przebieg i dokumentacja 1977-78 remont kapitalny prowadzony przez Spółdzielnię Budowlaną. Przełożenie dachu, wyburzenie dawnej kuchni 1984-85- remont dachu, wymiana stolarki okiennej i drzwiowej, pomalowanie od wewnątrz 1987 - naprawa kanalizacji		19. Stan zachowania (fundamenty, ściany zewnętrzne, ściany wewnętrzne, sklepienia, stropy konstrukcje dachowe, pokrycie dachu, wyposażenie i instalacje) Zadowolający, osypujący się tynk i farba z portyku	
20. Najpilniejsze postulaty konserwatorskie Uzupełnić tynki i pomalować portyk			

21. Akta archiwalne (rodzaj akt, numer i miejsce przechowywania)

22. Bibliografia

J.Iwaszkiewicz, Domek Bartkiewicza w: "Życie Warszawy"
5-6 VII 1973, s.7

23. Źródła ikonograficzne i fotografie (rodzaj, miejsce przechowywania, sygnatury)

Stare fotografie w zbiorach Towarzystwa.

24. Uwagi różne

Obiekt użytkowany wzorowo

25. Wypełnił

J.Domino VIII 1987

imię i nazwisko

data

26. Sprawdził

imię i nazwisko

data

27. Załączniki

Wkładka do karty ewidencyjnej zabytków architektury i budownictwa. Załącznik nr 12,

1. Miejscowość
BRWINÓW2. Obiekt (nazwa jak w karcie)
WILLA BARTKIEWICZA3. Zawartość wkładki (nazwa obiektu lub materiału uzupełniającego)
OPIS, ZDJĘCIA

BALKN, powyżej okno t rmalne. W zwieńczeniu rzeźba szlachcica z tarczą herbową.

Wypożaenie: witraż w oknie, stara chrzcielnica, mozaika nad drzwiami, akwarele Jana Grudzińskiego.

Instalacje: elektryczna, wodno-kanalizacyjna, C.O.

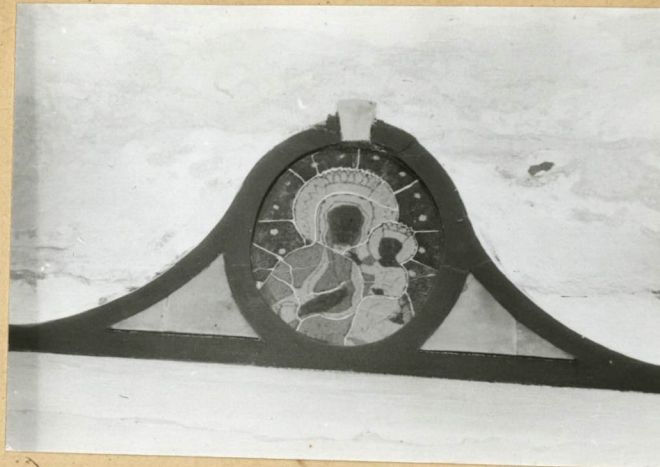


Wkładkę założył: J. Domino VIII. 987

(imię, nazwisko, data)

Miejsce przechowywania negatywów:



1. Miejscowość
BRWINÓW2. Obiekt (nazwa jak w karcie)
BARTKIEWICZÓWKA3. Zawartość wkładki (nazwa obiektu lub materiału uzupełniającego)
ZDJĘCIAWkładkę założył: J.Domino VIII 1987
(imię, nazwisko, data)

Miejsce przechowywania negatywów:.....

Wzór ODZ 1978 r.