

78 294/1

3684

MAZOWIECKIE

1. Obiekt

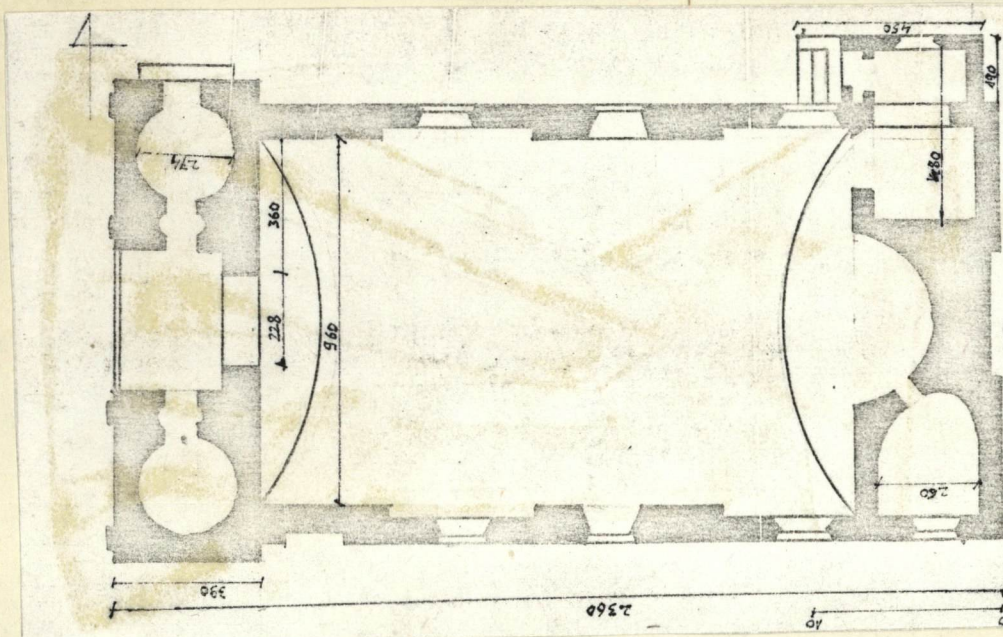
KOŚCIÓŁ PAR. P.W. BOŻEGO CIAŁA

2. Czas powstania

1817-1837

3. Miejscowość

SOBOWO



4. Adres

09-415 Rembielin

nr hipoteczny

5. Przynależność administracyjna

województwo płockie

gmina Brudzeń Duży

pow. Płock

6. Poprzednie nazwy miejscowości

7. Przynależność administracyjna
przed 1.VI.1975

województwo warszawskie

powiat Płock

8. Właściciel i jego adres

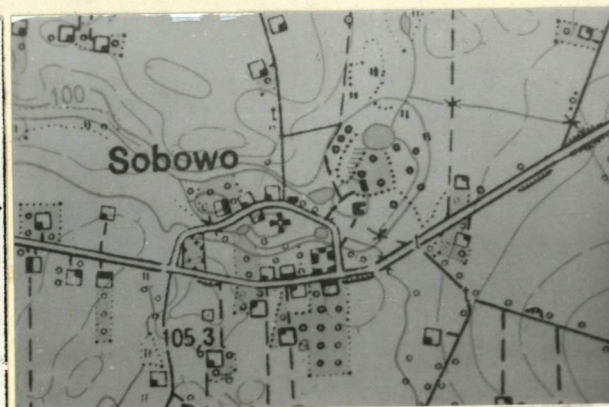
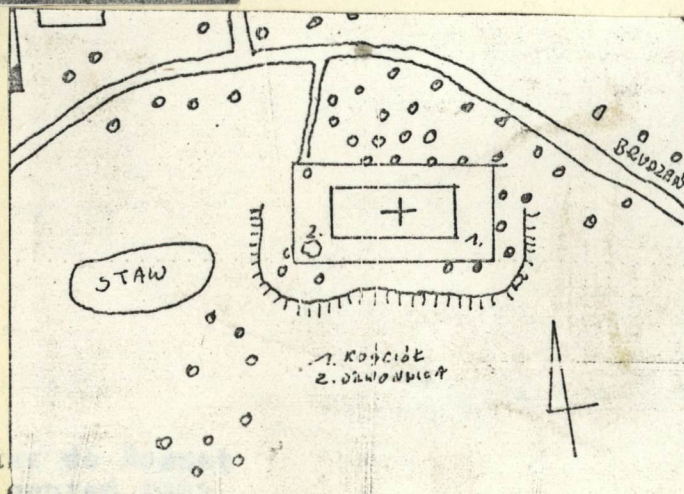
Par.rzym-kat. Sobowo

9. Użytkownik i jego adres

Par.rzym-kat. Sobowo

10. Rejestr zabytków

Nr 462 data 16.09.1978



autor zdjęć Toma
data wykonania zdjęć
miejsce przechowywania negatywów

12. Autorzy, historia obiektu, określenia stylu.

Parafia erygowana 6 II 1403 r. z fundacji Piotra Chłotka przez bpa Jakuba z Korzkwii

1609 itniał drewniany kościół p.w.Bożego Ciała.

W 1718 kolator świątyni,kanonik płocki ks.B. Tłubicki rozpoczął budowę nowego,murowanego.

Do 1719 r./do śmierci kolatora/wzniesiono

tylko część ścian.Budowy dokończył ks.A.Zakrzewski stawiając resztę ścian w drewnie i dwie iweże drewniane.

Obecny kościół fundowany w 1806 r. przez R.Paprockiego,właściciela Sobowa,Budowany w l.1817-1837 z wykorzystaniem dawnych ścian.

W 1843 remont.

Po pożarze w 1923 r. odbudowany przez ks.J.Zarebę Polichromia W.Drapiewskiego z 1938 r.

W 1973 pożar,odbudowany w 1974 r.

13. Opis (sytuacja, materiał i konstrukcja, rzut, bryła, elewacje, dach, wnętrze wyposażenie, instalacje)

Kościół usytuowany w pn części wsi,na wzgórzu na pn od drogi Brudzeń-Dobrzyń,u podnóża którego od pn droga polna.

Fundamenty i mury ceglane,w naziemiu otynkowane.

Dach kryty blachą,więźba

Sklepienia: korpus kolebkowe deskowe,kruchta kolebkowe,zakrystia krzyżowe.

Posadzka ceramiczna.

Schody na wieżę kręte,o stopniach ceglanych,

Drzwi zewnętrzne,główne dwuskrzydłowe,pełne,odrzwia krosnowe, z nadświetlem łukowym.Skrzydła trójpłycinowe.Okucia : zawiasy hakowe,haki,zamek wpuszczany.

Drzwi zewnętrzne,boczne jednoskrzydłowe,pełne,odrzwia ościeżnicowe, konstrukcja deskowo-szpungowa.Zawiasy hakowe,zamek skrzynkowy.

Drzwi zewnętrzne i wewnętrzne w zakrystii jeenoskrzydłowe,pełne odzrwia krosnowe,wielopłycinowe/4/,płyciny wypełnione deskami. Okucia:zawiasy hakowe,zamek wpuszczany.

Okna szklone w metalu,z metalowymi szczeblinami i ramiakami.

Kościół jednonawowy,na planie wydłużonego prostokąta z konchowym prezbiterium,trójpłaszczyznowy.Po bokach prezbiterium dwa pomieszczenia:od pn zakrystia otwarta do nawy zpołączona z prostokątną

14. Kubatura	15. Powierzchnia użytkowa	16. Przeznaczenie pierwotne sakralne	17. Użytkowanie obecne sakralne
18. Prace budowlane i konserwatorskie, ich przebieg i dokumentacja Dwukrotnie gruntownie remontowany po pożarach W 1923 r. przez ks.J.Zarębę i w 1974. W 1938 założono polichromię/W.Drapiewski/		19. Stan zachowania (fundamenty, ściany zewnętrzne, ściany wewnętrzne, sklepienia, stropy, konstrukcje dachowe, pokrycie dachu, wyposażenie i instalacje) Fundamenty nieizolowane. Zawilgocenie fundamentów i murów. Na ścianach zewnętrznych zacieki, wysolenia i odpadanie tynków w dolnych partiach wszystkich elewacji. Nieszczelne rynny powodują zaciekanie gzymsów, Pęknięcia muru w przeważającej liczbie nadproży okiennych i drzwiowych oraz w pierwszej kondygnacji wieży. Ściany wewnętrzne zawilgocone, występuje łuszczenie się fragmentów polichromii. Skorodowane metalowe szczebliny okien. Stolarka drzwiowa wypaczona, z popękanymi ramiakami.	
20. Najpilniejsze postulaty konserwatorskie		Brak poszczególnych balasek w balustradzie na szczyście elewacji frontowej.	

21. Akta archiwalne (rodzaj akt, numer i miejsce przechowywania)

22. Bibliografia

Diecezja płocka, Płock, 1978 r.

23. Źródła ikonograficzne i fotografie (rodzaj, miejsce przechowywania, sygnatury)

24. Uwagi różne

25. Wypełnił

Tomasz de Rosset
25 11 1982

26. Sprawdził

1. Miejscowość

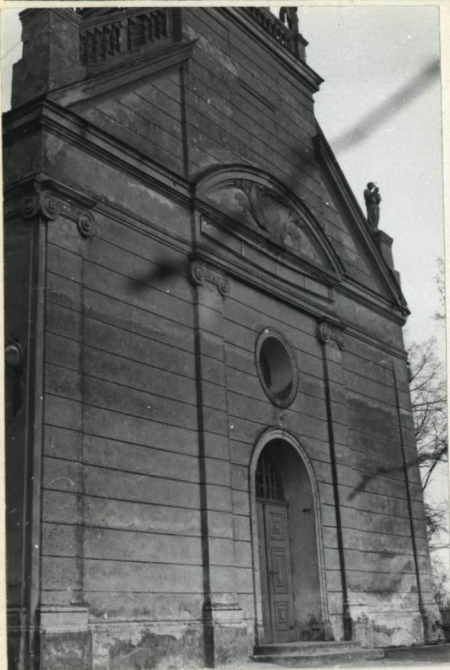
SOBOWO

2. Obiekt (nazwa jak w karcie)

Kościół par.p.w.
Bożego Ciała

3. Zawartość wkładki (nazwa obiektu lub materiału uzupełniającego)

Opis , materiał ilustracyjny

Wkładkę założył: Tomasz de Rosset
(imie, nazwisko, data)

Miejsce przechowywania negatywów:

dobudówką od pn; od strony pd konchowe pomieszczenie.

Od zach kruchta i wejście na przestrzał, w kruchcie dwa pomieszczenia na planie kolistym/w pd klatka schodowa/. Wewnątrz w ścianach nawy wnęki na osiach okien.

Bryła zwarta z wstawioną w korpus od zach kwadratową wieżą. W części wsch. przy elewacjach pd i pn niskie dobudówki, niższe niż połowa wys. elewacji. Dach siodłowy, wieża zwieńczona hełmem

Elewacje ~~wewnętrzne~~, które obiega niewysoki cokolik, rozczłonkowane pilastrami o głowicach jońskich, na bazach wyodrębnionych z lica cokołu. Pilastry dzielą elewacje na 6 przęseł. W każdym duże łukowe, rozglifione okna, pod którym prostokątna plansza. W pierwszym przęśle od zach. okna niewielkie odcinkowe/w elewacji pn pod oknem drzwi/. W drugim przęśle od zach. duża łukowa blenda.

Elewacja frontowa boniowana poziomymi pasami, trójjosiowa, podzielona na boniowanymi pilastrami, z łukowym partalem i portie fenetre w środku. Na belkowaniu wyłamującym się nad portalem łukowy tympanon z kartuszem w obramieniu roślinnym. Ramiona szczytu nadbudowane tralkową balustradą, mają na skrajach sterczyn z posągami świętych. Środkowa część występuje przed lico i przechodzi wyżej w wieżę.

Wieża trójkondygnacyjowa: pierwsza kondygnacja zwieńczona tralkową balustradą z posągami w narożach, druga ma w każdej elewacji prostokątne okno flankowane pilastrami i jest zwieńczona trójkątnie, trzecia z oknami w elewacjach zwieńczona wyłamującym się łukowo gzymsem.

Wzór ODZ 1978 r.

1. Miejscowość

SOBOWO

2. Obiekt (nazwa jak w karcie)

KOŚCIÓŁ PAR. P.W.
BOŻEGO CIAŁA

3. Zawartość wkładki (nazwa obiektu lub materiału uzupełniającego)

Opis, materiał ilustracyjny

Elewcja tylna flankowana podwójnymi pilastrami, z wielką łukową wnęką. W szczycie małe odcinkowe okno w schodkowej wnęcie.

Wewnątrz prezbiterium niższe i większe od nawy. Okna w sięgających podłogi łukowych wnękach.

Instalacja elektryczna.



Wkładkę założył: Tomasz de Rosset
(imię, nazwisko, data)

Miejsce przechowywania negatywów:

Wzór ODZ 1978 r.