

DWÓR

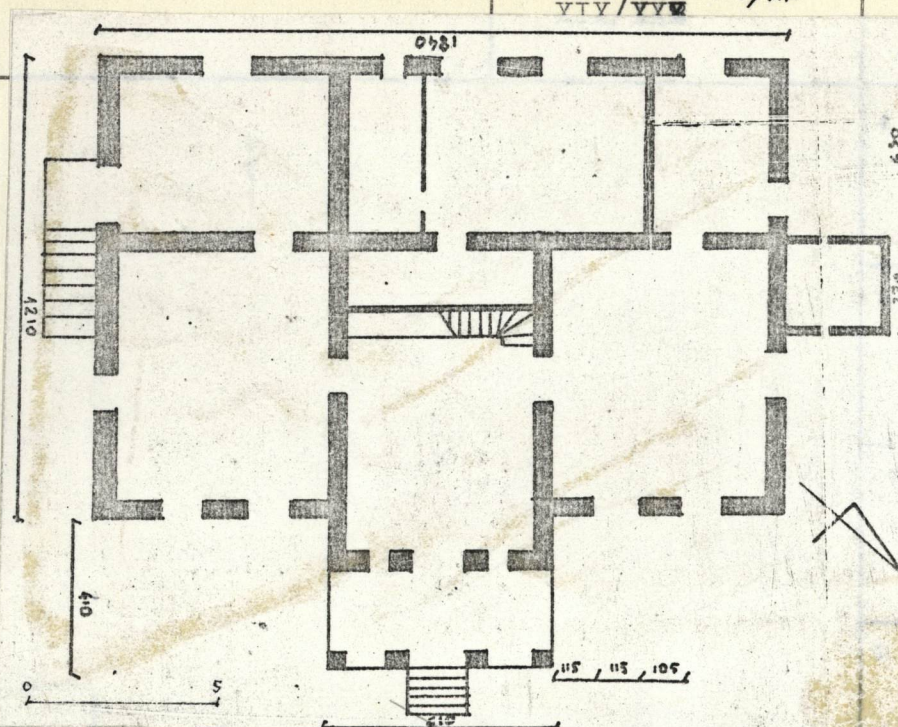


2. Czas powstania XIX/XX
VII/VIII

3. Miejscowość
REMBIELIN

Adres Rembielin
gm. Brudzeń Duży woj. płockie

rynzależność administracyjna
płockie
ojewództwo
nina Brudzeń Duży
pow. Płock
Poprzednie nazwy miejscowości



Przynależność administracyjna
przed 1.VI.1975

województwo warszawskie

powiat Płock

8. Właściciel i jego adres

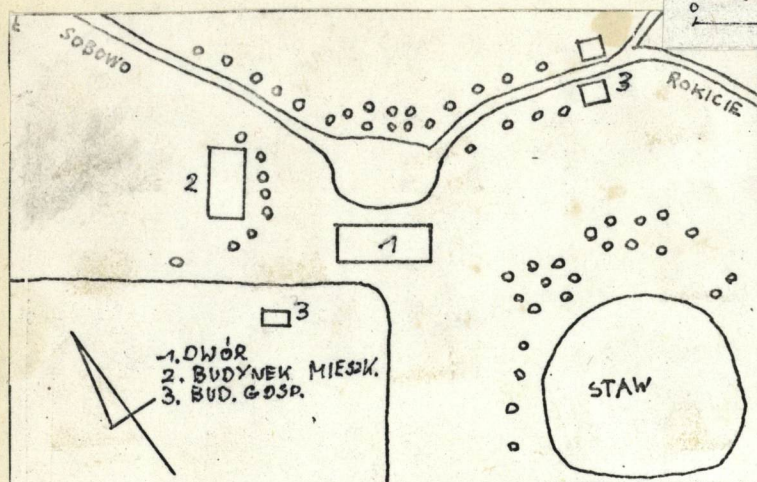
Urząd Gminy w Brudzeniu

9. Użytkownik i jego adres

Urząd Gminy w Brudzeniu

10. Rejestr zabytków

Nr A-723 data 19.12.2008



autor zdjęć Tomasz de Rosset
data wykonania sierpień 1982
miejsce przechowywania negatywow

12. Autorzy, historia obiektu, określenia stylu.

W XIX w. wieś należała do Romualda Paprockiego potem do jego następców.

Do 1945 r. właścicielem był T. Goćkowski

Brak wyraźnych cech stylowych, pewne cechy klasycystyczne.

13. Opis (sytuacja, materiał i konstrukcja, rzut, bryła, elewacje, dach, wnętrze wyposażenie, instalacje)

Dwór usytuowany wśród pozostałości dawnego parku, ok. 2 km na pn od drogi Płock-Główna, elewacją główną na pn.

Fundamenty i mury nad ziemią w piwnicach z kamienia polnego. W naziemiu murowane, ceglane, otynkowane. Na piętrze ścianki działowe drewniane o konstrukcji sumikowo-łatkowej.

Dach kryty papą, więźba stolcowa o stolcach obudowanych drewnianą ścianką, wydzielającą pomieszczenia z poddasza.

Piwnice sklepione kolebką, wyżej we wszystkich pomieszczeniach strop belkowy z podsufitką.

W piwnicy posadzka cementowa, w sieni z płytek kamiennych, w pozostałych wnętrzach podłoga deskowa /w sklepie od wsch. posadzka cementowa/

Schody: do piwnicy- jeden bieg o kamiennych stopniach, na piętro- wydzielone ścianką drewnianą z sieni, jednobiegowe, dwukrotnie skręcane o stopniach zabiegowych, balustrada tylko na podeście, - kratownicowa.

Drzwi zewnętrzne, główne, dwuskrzydłowe, pełne, odrzwia ościeżnicowe, z prostokątnym nadświetlem, ślemie profilowane. Skrzydła trójpłycinowe. Okucia: zawiasy czopowe, zasuwki górne i dolne, nakładane, zamek wpuszczany.

Drzwi wewnętrzne jedno- lub dwuskrzydłowe, pełne, odrzwia ościeżnicowe. Skrzydła trójpłycinowe. Zawiasy czopowe, zamek wpuszczany.

14. Kubatura	15. Powierzchnia użytkowa	16. Przeznaczenie pierwotne mieszkalne	17. Użytkowanie obecne mieszkalne i usługowe
18. Prace budowlane i konserwatorskie, ich przebieg i dokumentacja		19. Stan zachowania (fundamenty, ściany zewnętrzne, ściany wewnętrzne, sklepienia, stropy, konstrukcje dachowe, pokrycie dachu, wyposażenie i instalacje) <p>Mury zawilgocone. Odpadanie tynków na zewnątrz i wewnątrz.</p> <p>Destrukcja cegieł i zaprawy.</p> <p>Częściowo spruchniałe i zagrzybione ścianki działowe/drewniane/.</p> <p>W pomieszczeniach zach. spruchniałe krańce belek stropowych.</p> <p>Belki więźby mają w 30% zdestuowane końcówki.</p> <p>W części zach. brak kompletnej więźby.</p> <p>Poszycie dachowe nieszczelne /w części zach. największe ubytki/.</p> <p>Ganek - odpadanie tynków i destrukcja cegieł.</p> <p>Ubytki i destrukcja stolarki drzwiowej i okiennej.</p>	
20. Najpilniejsze postulaty konserwatorskie <p>Zabezpieczenie więźby i poszycia dachowego.</p> <p>Wymiana zniszczonych belek więźby.</p> <p>Częściowa wymiana ścianek działowych/drewnianych/.</p> <p>Przeprowadzenie badań nad wytrzymałością stropów.</p> <p>Otynkowanie budynku.</p>			

21. Akta archiwalne (rodzaj akt, numer i miejsce przechowywania)

22. Bibliografia

23. Źródła ikonograficzne i fotografie (rodzaj, miejsce przechowywania, sygnatury)

24. Uwagi różne

25. Wypełnił

Tomasz de Rosset

16 09 1982

26. Sprawdził

1. Miejscowość REMBIELIN	2. Obiekt (nazwa jak w karcie) DWÓR	3. Zawartość wkładki (nazwa obiektu lub materiału uzupełniającego) Opis, ilustracje
-----------------------------	--	--



Okna ościeżnicowe, dwudzielne, nadślepię odchylne, zawiasy czopowe, obartlik.

W ganku wydłużone, ościeżnicowe, pierwotnie trójpoziomowe, nieotwierane.

Balustrada balkonu metalowa, kuta, z ozdobną kratą.

Założony na planie prostokąta, z gankiem na osi elewacji pn, dwutraktowy, trójciągowy, z sienią na osi, wktprej za drewnianym przepierzeniem klatka schodowa. Na piętrze pomieszczenie w fasjacie i wydzielone z poddasza.

Parterowy, z ryzalitem na osi pn elewacji, przechodzącym w facjatkę dach siodłowy, nad facjatką osobny, siodłowy. Budynek częściowo podpiwniczony/część zach./

Elewacje na cokole dwuczęściowym, w którym niżej blendy lub okna piwniczne, wyżej zwieńczony gzymsem pas płycin; nad nimi kwadratowe okna. Elewacje zwieńczone fryzem romboidalnych świetlików i prostokątnych plansz oraz flankowane w narożach kanelowanymi pierwotnie pilastrami.

Elewacja główna siedmioosiowa, trzy środkowe wyryzalitowane zajmuje ganek, nad którym facjatka trójosiowa, zwieńczona trójkątnym szczytem.

Pozostałe elewacje bez podziałów.

Ganek czterofilarowy/między skrajnymi żelazna krata/Filary zwężają się ku górze, wyżej balkon o żelaznej balustradzie.

Wzór ODZ 1978 r.

Dachy mocno wyokapione, połączone na króksztynach wspartych mieczami.

Instalacja elektryczna i wodociągowa.

Wkładkę założył: Tomasz de Rosset 16 09 1982
(imię, nazwisko, data)

Miejsce przechowywania negatywów:

1. Miejscowość

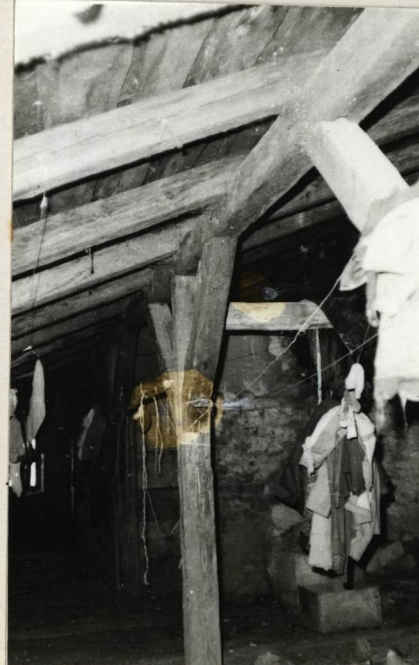
REMBIELIN

2. Obiekt (nazwa jak w karcie)

DWÓR

3. Zawartość wkładki (nazwa obiektu lub materiału uzupełniającego)

Materiał ilustracyjny



Wkładkę założył: Tomasz de Rosset 16.09.1982
(imię, nazwisko, data)

Miejsce przechowywania negatywów: