

1 Obiekt

287/1 KAPLICA CMENTARNA

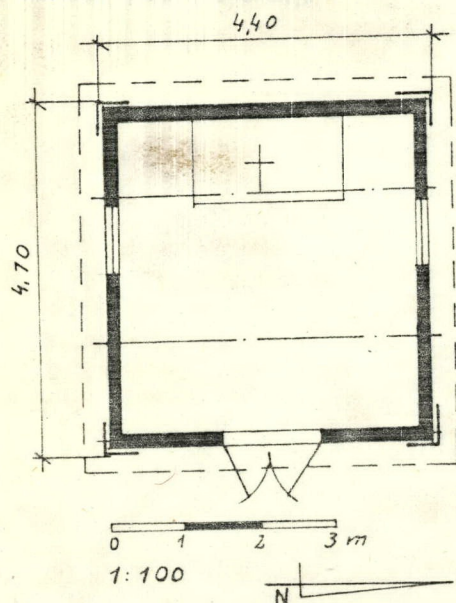
2 Czas powstania

I poł. XIX w.

3 Miejscowość

B R O K

11 Zdjęcia rz



4 Adres

Cmentarz rzym.-kat.

07-306 Brok

nr hipoteczny

5. Przynależność administracyjna

województwo ostrolęckie

gmina Brok

pow. OSTRÓW MAZ.

6. Poprzednie nazwy miejscowości

7. Przynależność administracyjna  
przed 1 VI 1975

województwo warszawskie

powiat Ostrów Maz.

8. Właściciel i jego adres

Parafia rzym.-kat.

07-306 Brok

9. Użytkownik i jego adres

J.W.

10 Rejestr zabytków

Nr

data





12. Autorzy, historia obiektu, określenia stylu.

-Wybudowana w 1 poł. XIX w. jako kaplica cmentarna.

-Budownictwo drewniane.

13. Opis sylwetki, materiał i konstrukcja, rzut, bryła, elewacje, wnętrze, wyposażenie, instalacje

-Sytuacja: położona w środkowej części cmentarza, na osi alei i bramy głównej. Fasadą zwrócona na wsch., ku bramie.

-Materiał i konstrukcja: drewniana, konstrukcji zrębowej. Podmurówka niska, murowana z kamienia i cegieł, na zaprawie wapiennej. Podwalina z bali sosnowych /30x35cm/, zwęgłowana na nakładkę z zamkiem. Zrób sosnowy, związany na jaskół czy ogon, bez ostatków. Naroża oszalowane. Belki stropowe ułożone w poprzek budynku. Więźba dachowa krokwiowa, z jętą. Krokwie zaczopowane w końcach belek stropowych. Dach kryty blachą ocynkową. Na kalenicy dachu krzyż kuty z żelaza. Wewnątrz strop z desek ułożonych na belkach stropowych. Podłoga z desek na legarach. Drzwi /120x200 cm/ dwuskrzydłowe, oszalowane, nabijane ćwiekami, w futrynach. Okna /80x90cm/ kwaterowe, w futrynie, z okiennicami spongowymi.

-Rzut: prostokątny, zbliżony do kwadratu. Wnętrze bez podziałów.

-Bryła: jednokondygnacyjna, prostopadłościenna, nakryta dachem czterospadowym.

-Elewacje: frontowa, zwrócona na wsch., jednoosiowa, z prostokątnym otworem drzwiowym. Drzwi dwuskrzydłowe, szalowane w romby, ćwiekowane. Elewacje boczne jednoosiowe, z prostokątnymi otworami okiennymi. Przy oknach jednoskrzydłowe okiennice. Elewacja tylna bez otworów.

-Wnętrze: jednoprzestrzenne, nakryte stropem płaskim. Podłogi. Przy ścianie wach zach. drewniana mensa ołtarzowa.

-Wyposażenie: krzyż ołtarzowy, z figurą Chrystusa ocalaną z cyny, z 2 ów. XVIII w., barokowy; cztery lichtarze drewniane, z poł. XIX w.

-Instalacja: brak.

14. Kubatura 47 m <sup>3</sup>	15. Powierzchnia użytkowa 16 m <sup>2</sup>	16. Przeznaczenie pierwotne sakralne	17. Użytkowanie obecne sakralne
18. Prace budowlane i konserwatorskie, ich przebieg i dokumentacja		19. stan zachowania (fundamenty, ściany zewnętrzne, ściany wewnętrzne, sklepienia, stropy, konstrukcje dachowe, pokrycie dachu, wyposażenie i instalacje)  -Stan ogólny: średni. -Podmurówka: całkowicie zagłębiona w ziemi, zawilgocona. -Podwalina: spróchniała. -Belki zrębu: lekko spróchniałe; drewno jady. -Pokrycie dachu: skrośdowane na połączeniach. -Więźba dachowa: dobra. -Strop: dobry. -Podłoga: spróchniała. -Wyposażenie: dobre.	
		20. Najpilniejsze postulaty konserwatorskie  -Podniesienie i wymiana podmurówki. -Wymiana podwaliny. -Zabezpieczenie blachy przed korozją.	



21. Akta archiwalne (rodzaj akt, numer i miejsce przechowywania)

22. Bibliografia

KZSzP, t.X, woj.warszawskie, z. 12, pow. ostrowsko-mazowiecki, oprac. I.Galicka i H.Sygietyńska, Warszawa 1974

23 Źródła ikonograficzne i fotografia (rodzaj, miejsce przechowywania, sygnatury)

24. Uwagi różne

25. Opracował

tekst mgr Piotr Mras, 2.VI.1986r.

imię, nazwisko, data, podpis

plany, rysunki mgr Piotr Mras, 25.V.1986 r.

imię, nazwisko, data, podpis

zdjęcia fotogr. Agnieszka Maraśkiewicz, 15.V.1986 r.

imię, nazwisko, data, podpis

miejsce przechowywania negatywów

BBiDZ Ostrołęka

Karta po wypełnieniu podlega ochronie na podstawie przepisów prawa autorskiego

26. Adnotacje o inspekcjach, informacje o zmianach (daty, imiona i nazwiska wypełniających)

27 Załączniki



1. Miejscowość

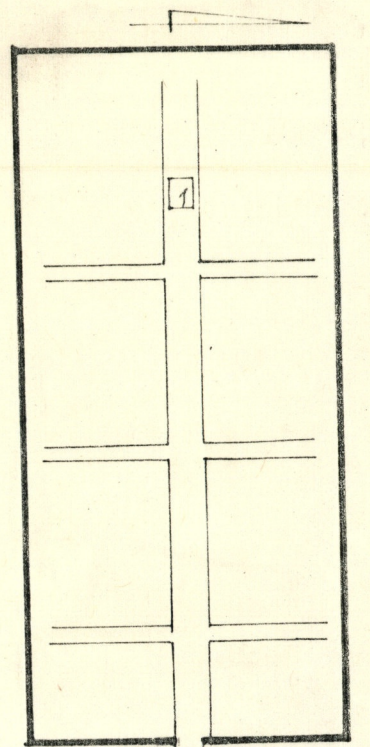
B R O K

2. Obiekt (nazwa jak w karcie)

KAPLICA CMENTARNA

3. Zawartość wkładki (nazwa obiektu lub materiału uzupełniającego)

Plan, fotografie



BRAMA DRUGA  
1. KAPLICA 1:2000



Wkładkę założył: mgr Piotr Mras, VI-VII.1986 r.

(imię, nazwisko, data)

Miejsce przechowywania negatywów: BBiDZ Ostrołęka

Wzór ODZ 1978 r.



