

62

MAZOWIECKIE

1. Obiekt

DWÓR MUROWANY

2. Czas powstania

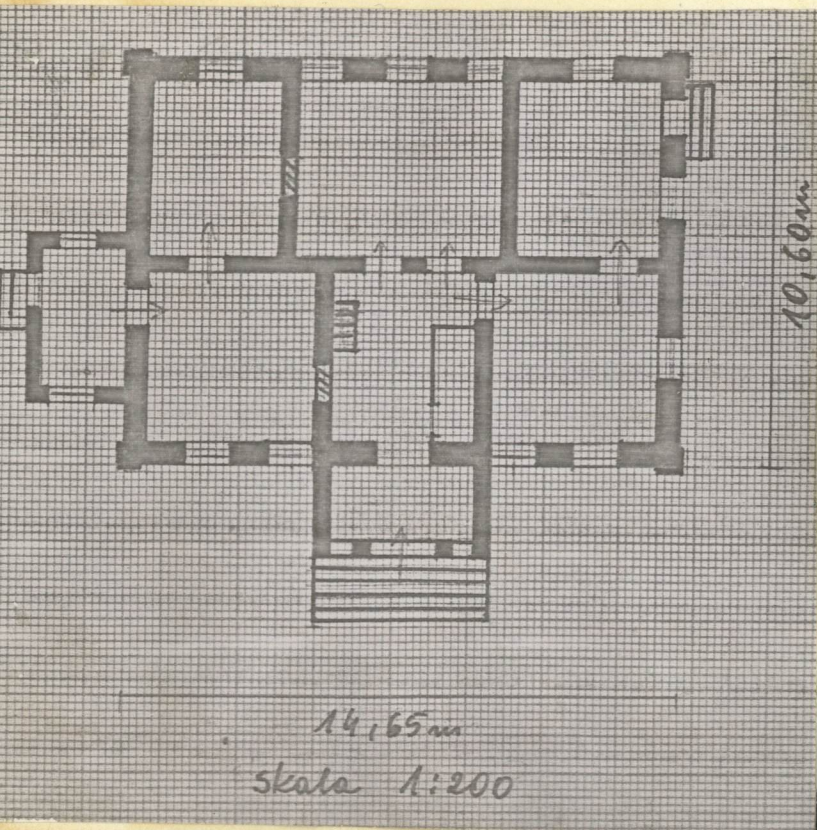
k.XIX w.

3. Miejscowość

RECZYN

3404

11. Zdjęcia, plan sytuacyjny, rzuty



4. Adres

nr hipoteczny

5. Przynależność administracyjna

płockie

województwo

gmina Bodzanów

pow. PŁOCK

6. Poprzednie nazwy miejscowości

7. Przynależność administracyjna
przed 1.VI.1975

województwo warszawskie

powiat PŁOCK

8. Właściciel i jego adres

Skarb Państwa

9. Użytkownik i jego adres

pracownicy PGR Reczyn

10. Rejestr zabytków

Nr 625 data 1.08.1981

autor zdjęć
data wykonania
miejsce przechowywania negatywów

Mirosław Bereza
wrzesień 1979

BDZ Płock

12. Autorzy, historia obiektu, określenia stylu.

Dwór zbudowany w k.XIX w. neoklasy-
cystyczny.

13. Opis (sytuacja, materiał i konstrukcja, rzut, bryła, elewacje, dach, wnętrze wyposażenie, instalacje)

Dwór zbudowany w k.XIX w. Murowany z cegły, otynkowany niepodpiwniczony. Nakryty dachem naczółkowym pobitym blachą. Założony na rzucie prostokąta z krytym gankiem od frontu i przybudówką elewacji bocznej.

Elewacje ujęte na narożnikach w pilastry, gzyms wieńczący profilowany. Ganek frontowy podzielony czterema pilastrami, zwieńczony trójkątnym szczytem.

Układ wnętrza symetryczny, dwutraktowy, z sienią na osi.

Z sieni wiodą schody na poddasze i do piwnicy. Stropy drewniane więźba drewniana, krokwiowo - belkowa. Podłogi z desek.

Ogrzewanie piecowe, istnieje instalacja elektryczna, wodna i kan.

14. Kubatura ok.480 m³	15. Powierzchnia użytkowa	16. Przeznaczenie pierwotne dwór	17. Użytkowanie obecne mieszkania pracowników PGR
18. Prace budowlane i konserwatorskie, ich przebieg i dokumentacja Remontowany po 1945 r. doraźne naprawy.		19. Stan zachowania (fundamenty, ściany zewnętrzne, ściany wewnętrzne, sklepienia, stropy, konstrukcje dachowe, pokrycie dachu, wyposażenie i instalacje) Stan ogólny dobry. Brak sanitariatów	
20. Najpilniejsze postulaty konserwatorskie Uzupełnić ubytki gzymsu elewacji bocznych.			

21. Akta archiwalne (rodzaj akt, numer i miejsce przechowywania)

22. Bibliografia

23. Źródła ikonograficzne i fotografie (rodzaj, miejsce przechowywania, sygnatury)

24. Uwagi różne

25. Wypełnił

26. Sprawdził

mgr Joanna Giżejewska

II 1980 r.