

Nr

A

B

C

D

E

F

G

H

I

J

K

L

M

N

O

P

R

S

T

U

V

W

X

Y

Z

MAZOWIECKIE

wzmocnienie

1. Obiekt zabytkowy

DOM - RYNEK 1

2. Miejscowość

BŁONIE *niasto*

3355

3. Wiek

XVII

4. Styl

5. Kubatura m<sup>3</sup>

3500

6. Powierzchnia w m<sup>2</sup> ok. 500

a) zabytkowa:

b) użytkowa:

20. Przynależność administracyjna

a) województwo

b) powiat

c) gmina

Województwo

Pomorskie

Błonie

WARSZAWSKI

7. Materiał budowlany

Przed zniszczeniem

Po odbudowie

a) ściany

cegła

b) sklepienia

cegła

c) stropy

drewno

d) wiązania dachu

drewno

e) krycie dachu

dachówka

11. Ilość budynków

1

12. Ilość kondygnacji

1

13. Użytkowanie wnętrza według ilości:

a) izb mieszkalnych

10

b) innych pomieszczeń

3

c) piwnic

4

14. Grunty należące do zabytku:

ha

a) ogrody stylowe

-

b) sady i grunty uprawne

-

c) lasy

-

d) wody

-

e) inne

-

21. Stacja

Nazwa stacji

Odległość od stacji w km

a) kolejowa

Błonie

b) autobusowa

Błonie

22. Właściciel i jego adres

Spadkobiercy Marty Paichler i  
Dzienia Pomorska

23. Użytkownik i jego adres

lokatory

24. Inwestor i jego adres

8. Wyposażenie architektoniczne

15. Przeznaczenie pierwotne budynku

mieszkalne + sklepy

16. Użytkowanie w latach ubiegłych

- II -

- II -

17. Użytkowanie obecne

- II -

- II -

18. Nadaje się do użycia na

- II -

- II -

9. Autorzy i data budowy i przebudowy

XVII - XVIII w.

19. Data, rodzaj i stopień zniszczeń i odbudowy

Data

O P I S

Zniszczenia %

Odbudowa %

VIII.1939 r.

niezamieszany

XI.1939 r.

- II -

XII.1945 r.

- II -

1966-68

remont kapitalny

100

10. Udostępnienie

dobrze

25. Rejestr zabytku Nr

rok ..... miejsce przechowywania

26. Nazwa księgi hipotecznej

27. Nr hipoteczny

28. Akta

29. Fotografie

30. Inwentaryzacja pomiarowa

Dok. fotograficzne 1:50 wyk. 18.11.1970  
w Województwie Pomorskim Dł. Dł. 26. w Wamąć.



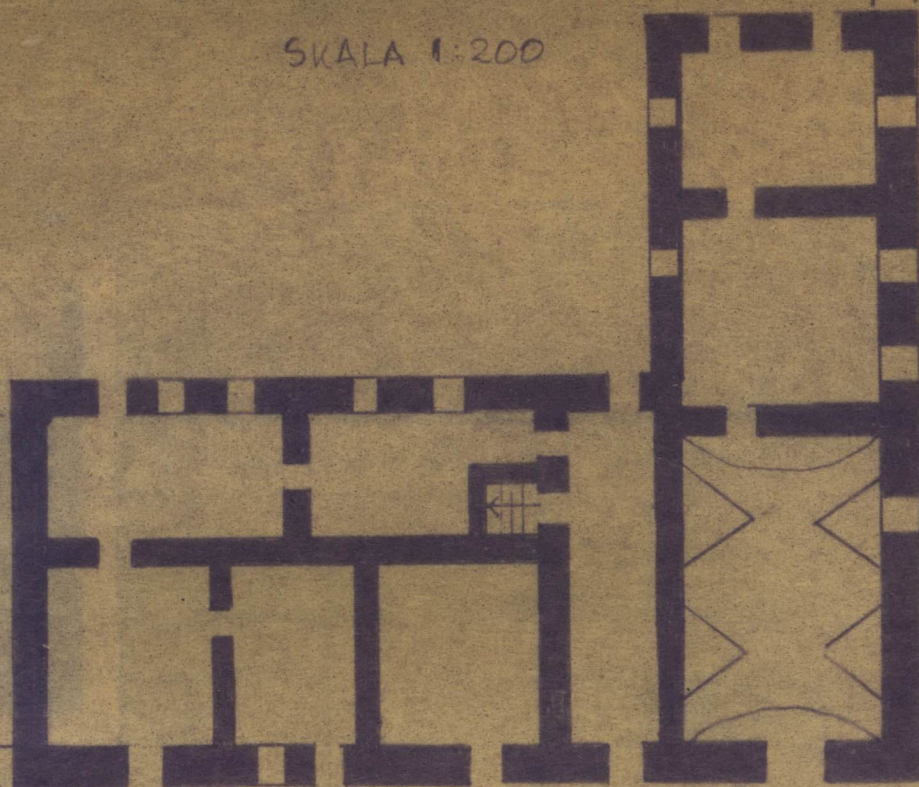
## 31. Szkic sytuacyjny, plan schematyczny, uwagi opisowe, fotografia



rok 1964

Narozindenty, masy obięgu Rynku i ul. Wamrosau  
 mianowany, tymczasowy, na planie litery L.  
 Północny, podpiwniczony, piwnice sklepione,  
 kawał. Elewacja od rynku 6 i 4 okna, czerń  
 przełotowa w stylu klasycyst. Skrzydło od ul.  
 Wamrosau jednonaktowe. Pomieszczenia  
 narozinikowe sklepione kolebką z lunetami.  
 Dach dwuspadowy.

SKALA 1:200



20.50 M

24.00

36. Wypełnił dnia

VII 68 Kierpousko

37. Sprawdził dnia



Z Y X W V U T S R P O N

31. Szkic sytuacyjny, plan schematyczny, uwagi opisowe, fotografia



stan 1964

Narozindenty, nowy zbiegu Rynku i ul. Wamrowskiej,  
muranowy, tylny, na planie litery L.  
Pigrony, podpiwniczony, pierwsze piętro bez  
konu. Elewacja od rynku 6 i 14 okna, wień  
przełotowa na rzyku skrzydło. Skrzydło od ul.  
Wamrowskiej jednotraktowe. Pomieszczenia  
muranowe sklepowe kolebkę z kurniami.  
Dach dwustronny.

Przewidywane

Rzeczywiste

34. Inspekcje

35. Uwagi różne

36. Wypełnił dnia

17.12.68 Karpkowski

37. Sprawdził dnia