

1. Obiekt

budynek straży pożarnej

2. Czas powstania

1905 rok

3. Miejscowość

B Ł O N I E

4. Adres

ul. Poselska 6

nr hipoteczny

5. Przynależność administracyjna

województwo warszawskie

gmina Błonie

pow. WARSZAWSKI ZACH.

6. Poprzednie nazwy miejscowości

7. Przynależność administracyjna
przed 1 VI 1975

województwo warszawskie

powiat pruszkowski

8. Właściciel i jego adres

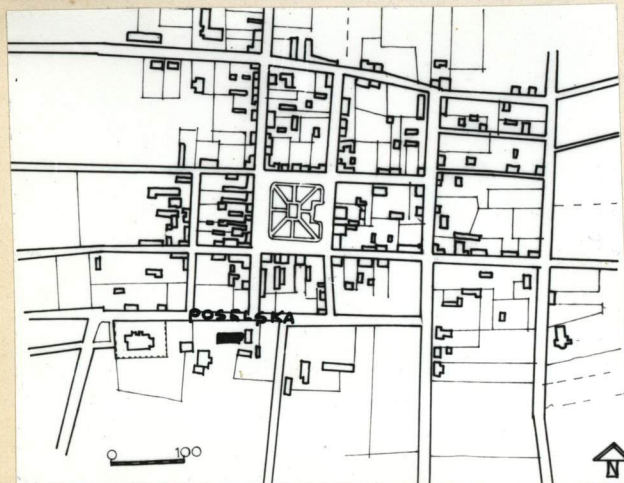
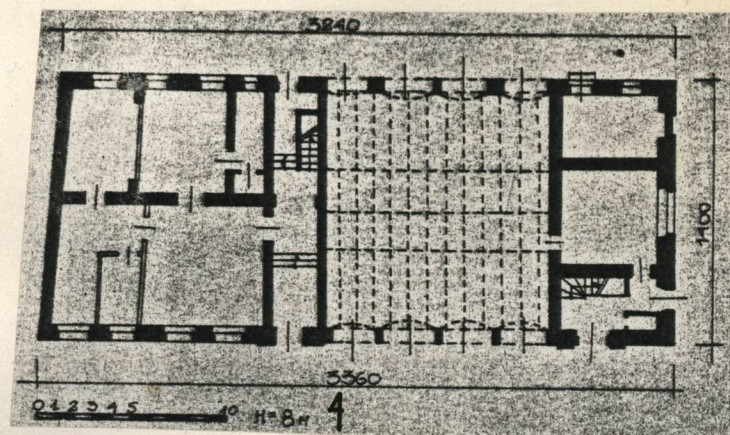
Urząd miasta Błonie,
ul. Poselska 6

9. Użytkownik i jego adres

Miejska Ochotnicza Straż
Pożarna, punkt naprawy "Zurt",
ul. Poselska 6

10. Rejestr zabytków

Nr data



autor zdjęć Anna Guttmejer
data wykonania VII 1980
miejsce przechowywania negatywów

12. Autorzy, historia obiektu, określenia stylu.

W roku 1905 budynek został wznie-
siony ze składek mieszkańców Błonia.

13. Opis (sytuacja, materiał i konstrukcja, rzut, bryła, elewacje, dach, wnętrze wyposażenie, instalacje)

Położony na wschód od kościoła, ustawiony kalenicowo do ulicy.
Muruwany, cegła w układzie kowad łkowym, dach kryty dachówką zakładkową.
Hełm pokryty blachą cynkową, wieża widokowa drewniana. Schody cementowe
, od pierwszego piętra drewniane.
Posadzka cementowa, podłogi białe w partii " Żurta", na piętrze klepka.
Więźba dachowa mieczowa, bez stolca środkowego, wzmocniona zastrzałami.
Strop w Kleina w piwnicy, w pozostałej części budynku belkowy z podsufitką.
W części garażowej strop odcinkowy z metalowymi szynami od dołu.
Drzwi ramowo-płycinowe, z dekoracją z drewnianych listew, zamknięte łukiem
~~półpełnym~~ odcinkowym. Od północy- także, częściowo przeszklone. Na piętrze
płytowe, wtórne.
Okna ościeżnicowe, jedno- i trójdzielne, prostokątne, zamknięte łukiem
półpełnym,
Założony na planie prostokąta, dwutraktowy z sienią na osi.
Bryła jednolita, z akcentem wertykalnym w postaci wieży widokowej- prosto-
padłościennej, w południowej połaci dachu., nakrytej hełmem ostrosłupowym.
Jednokondygnacyjowa, podpiwniczona w części wschodniej. Dach dwuspadowy.
Elewacja frontowa dziesięcioosiowa.
Na parterze otwory okienne z gzymsami ceglanyymi o formie łuku odcinkowego.
Takież na pierwszym piętrze ujmują parę okien. Sciana zachodnia dekorowana
nieregularnymi płycinami, naśladującymi formę okien prostokątnych jedno-
, dwu- i trójdzielnych zamkniętych łukami: półpełnym i odcinkowym. Pod
gzymsiem kordonowym wieży ozdobny gzyms ceglany, arkadkowy.
Instalacje: elektr., wod.-kanal.,co.

14. Kubatura 2 587 m ³	15. Powierzchnia użytkowa 924 m ²	16. Przeznaczenie pierwotne straż pożarna	17. Użytkowanie obecne straż pożarna
18. Prace budowlane i konserwatorskie, ich przebieg i dokumentacja		19. Stan zachowania (fundamenty, ściany zewnętrzne, ściany wewnętrzne, sklepienia, stropy, konstrukcje dachowe, pokrycie dachu, wyposażenie i instalacje) Ogólnie dobry. Przewidywany jest w najbliższym czasie remont generalny.	
20. Najpilniejsze postulaty konserwatorskie			

21. Akta archiwalne (rodzaj akt, numer i miejsce przechowywania)

22. Bibliografia

23. Źródła ikonograficzne i fotografie (rodzaj, miejsce przechowywania, sygnatury)

24. Uwagi różne

25. Wypełnił

26. Sprawdził

Aleksandra Olesik
Barbara Wrońska-plan
IX 1980

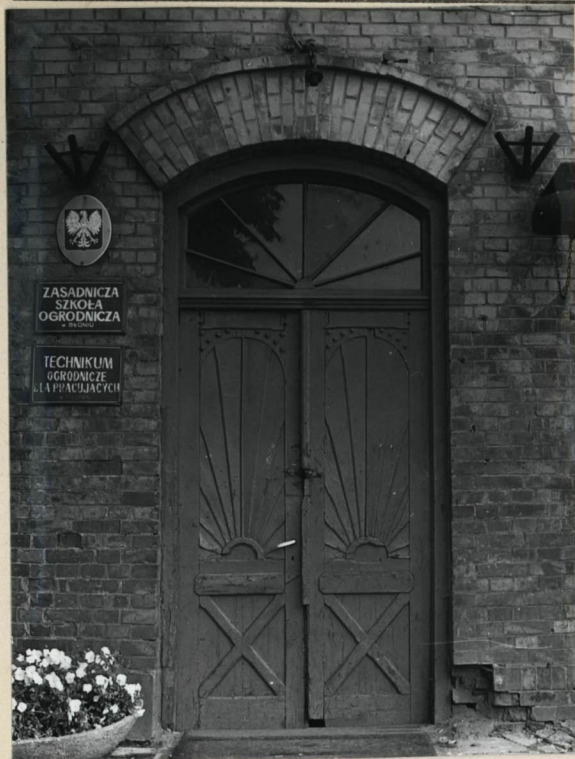
27. Załączniki

1. Miejscowość

B Ł O N I E

2. Obiekt (nazwa jak w karcie)
budynek straży pożarnej,
ul. Poselska 6

3. Zawartość wkładki (nazwa obiektu lub materiału uzupełniającego)
uzupełnienie punktu 11



Wkładkę założył: Aleksandra Olesik, IX 1980 r.

(imię, nazwisko, data)

Miejsce przechowywania negatywów:

Jedn. Wyd. Akcyd. Olsztyn zam. 1299/8/78
OZGraf. ZP. Ostróda zam. 1040 n. 20000

Wzór ODZ 1978