

Nr

A

B

C

D

E

F

G

H

I

J

K

L

M

N

O

P

R

S

T

U

V

W

X

Y

Z

MAZOWIECKIE

1. Obiekt zabytkowy

KUZNIA

2. Miejscowość

gm. Bledów  
WILKOW 3335

3. Wiek

XIX

4. Styl

-

5. Kubatura m<sup>3</sup>

94

6. Powierzchnia w m<sup>2</sup>

37,5

a) zabytkowa:

b) użytkowa:

20. Przynależność administracyjna

a) województwo

b) powiat

c) gmina

warszawskie  
(grólec)  
WILKOW BLEDOW

7. Materiał budowlany

Przed zniszczeniem

Po odbudowie

11. Ilość budynków

1

14. Grunty należące do zabytku:

ha

a) ściany

cegła

b) sklepienia

-

c) stropy

cegła

d) więzania dachu

-/-

e) krycie dachu

baga

12. Ilość kondygnacji

1

13. Użytkowanie wnętrza według ilości:

a) izb mieszkalnych

-

b) innych pomieszczeń

1

c) piwnic

-

a) ogrody stylowe

b) sady i grunty uprawne

c) lasy

d) wody

e) inne

8. Wyposażenie architektoniczne

15. Przeznaczenie pierwotne budynku

kuchnia

16. Użytkowanie w latach ubiegłych

-/-

17. Użytkowanie obecne

chleb

18. Nadaje się do użycia na

kuchnia

9. Autorzy i data budowy i przebudowy

19. Data, rodzaj i stopień zniszczeń i odbudowy

Data

O P I S

Zniszczenia %

Odbudowa %

VIII.1939 r.

XI.1939 r.

XII.1945 r.

XI.59 Stan zachowania

2/4

21. Stacja

Nazwa stacji

Odległość od stacji w km

a) kolejowa

3 km

12

b) autobusowa

Wilków

22. Właściciel i jego adres

Zu. Spółdzielnia Samopomoc  
Chłopska w Wilkowie

23. Użytkownik i jego adres

24. Inwestor i jego adres

25. Rejestr zabytku Nr

rok ..... miejsce przechowywania

26. Nazwa księgi hipotecznej

27. Nr hipoteczny

28. Akta

29. Fotografie

30. Inwentaryzacja pomiarowa

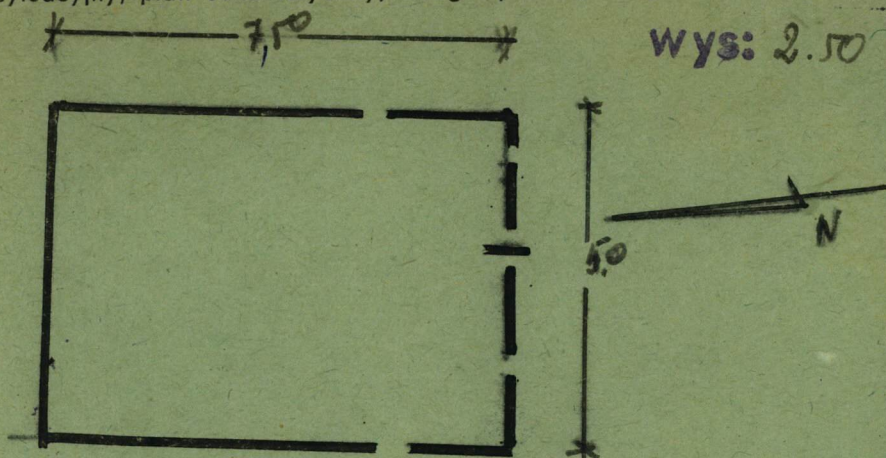
10. Udostępnienie

dobrze



Z Y X W V U T S R P O N M L K J I H G F E D C B A Nr

31. Szkic sytuacyjny, plan schematyczny, uwagi opisowe, fotografia



Opis: Na planie prostokąta. Dach 2-spadkowy



32. Przebieg prac konserwatorskich

Rok	Wyszczególnienie prac	Koszt tys. zł

33. Koszty  
w tys. zł

Przewidywane

Rzeczywiste

34. Inspekcje

35. Uwagi różne

36. Wypełnił dnia

listopad 59 *ellorowski*

37. Sprawdził dnia

*to mi rek. tek!*