

Nr

A

B

C

D

E

F

G

H

I

J

K

L

M

N

O

P

R

S

T

U

V

W

X

Y

Z

MAZOWIECKIE

1. Obiekt zabytkowy

225/2

PIWNICE - pozostałości zabudowy gosp. przy pałacu.

III

2. Miejscowość

gm. Białe

NISZCZYCE 3153

3. Wiek

4. Styl

berst.

5. Kubatura m³

ok. 420

6. Powierzchnia w m²

a) zabytkowa: 2445 b) użytkowa:

7. Materiał budowlany

Przed zniszczeniem

Po odbudowie

11. Ilość budynków

1

14. Grunty należące do zabytku:

ha

a) ściany

cegła

b) sklepienia

cegła

c) stropy

-

d) więzania dachu

-

e) krycie dachu

-

12. Ilość kondygnacji

1

13. Użytkowanie wnętrza według ilości:

a) izb mieszkalnych

-

b) innych pomieszczeń

1

c) piwnic

a) ogrody stylowe

-

b) sady i grunty uprawne

-

c) lasy

-

d) wody

-

e) inne

-

8. Wyposażenie architektoniczne

brak

15. Przeznaczenie pierwotne budynku

gosp.

16. Użytkowanie w latach ubiegłych

- II -

17. Użytkowanie obecne

- II -

18. Nadaje się do użycia na

- II -

9. Autprz i data budowy i przebudowy

19. Data, rodzaj i stopień zniszczeń i odbudowy

Data

O P I S

Zniszczenia %

Odbudowa %

VIII.1939 r.

XI.1939 r.

XII.1945 r.

IX.1959

Zachowane jedno pomieszczenie pierwotne, długie rampy nie zachowane.

100% nie zachowane.

20. Przynależność administracyjna

a) województwo

b) powiat

c) gmina

mazowiecki

płocki

żegocin

BIELSK

21. Stacja

Nazwa stacji

Odległość od stacji w km

a) kolejowa

Pnbowenice

4 km

b) autobusowa

żegocin

2 km

22. Właściciel i jego adres

Sawa Franciszek

Niszczyc

23. Użytkownik i jego adres

i.v.

24. Inwestor i jego adres

i.v.

25. Rejestr zabytku Nr

rok miejsce przechowywania

26. Nazwa księgi hipotecznej

27. Nr hipoteczny

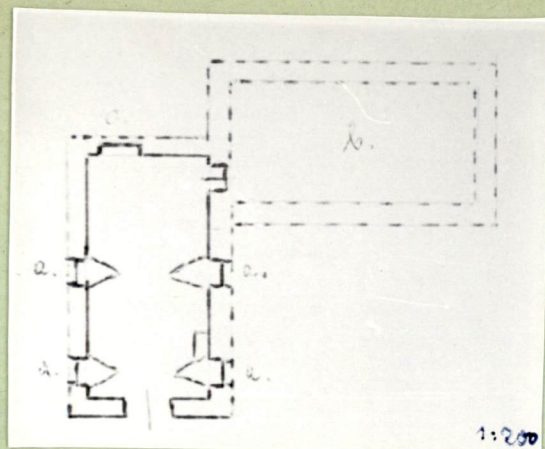
28. Akta

29. Fotografie

30. Inwentaryzacja pomiarowa

Z Y X W V U T S R P O N M L K J I H G F E D C B A Nr

31. Szkic sytuacyjny, plan schematyczny, uwagi opisowe, fotografia



$h = 2$

a = zamknięte okna

b = pomieszczenie zamknięte ziemie (rekonstrukcja planu na podstawie szkiców Fr. Sawy.)

c = wnętrze ze ścieżkami pól

Zbudowane z cegły o wym. $8 \times 28 \text{ cm}$, $7 \times 27,5 \text{ cm}$,
 $7 \times 13 \times 27,5 \text{ cm}$
 (jak w korpusie pałacu)

Położone ok. 50 m od pałacu.

Wysokość - 2 m - niepełna (podłoga uchyłona)

32. Przebieg prac konserwatorskich

Rok	Wyszczególnienie prac	Koszt tys. zł

33. Koszty
w tys. zł

Przewidywane

Rzeczywiste

34. Inspekcje

35. Uwagi różne

36. Wypełnił dnia X - 1959

Wielowski

37. Sprawdził dnia

mgr. Wacław Kochanowski