

OŚRODEK DOKUMENTACJI
ZABYTEKÓW w WARSZAWIE
KARTA EWIDENCYJNA ZABYTEKÓW
ARCHITEKTURY I BUDOWNICTWA

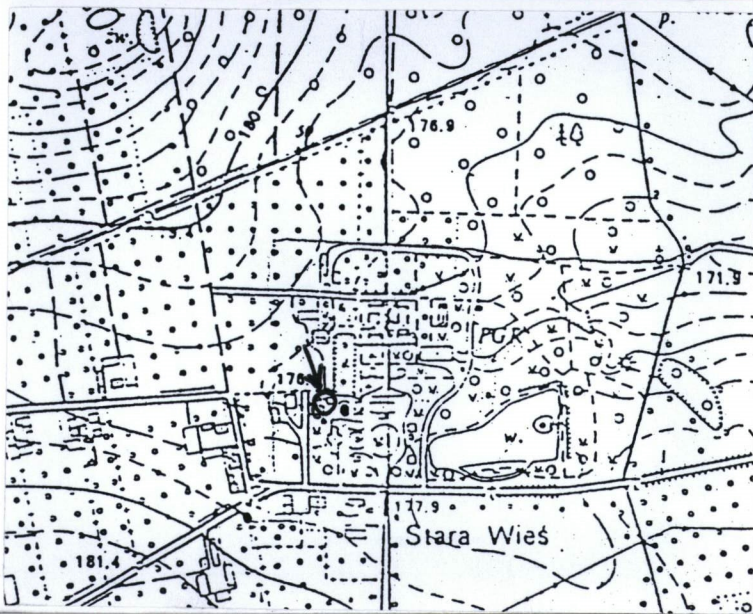
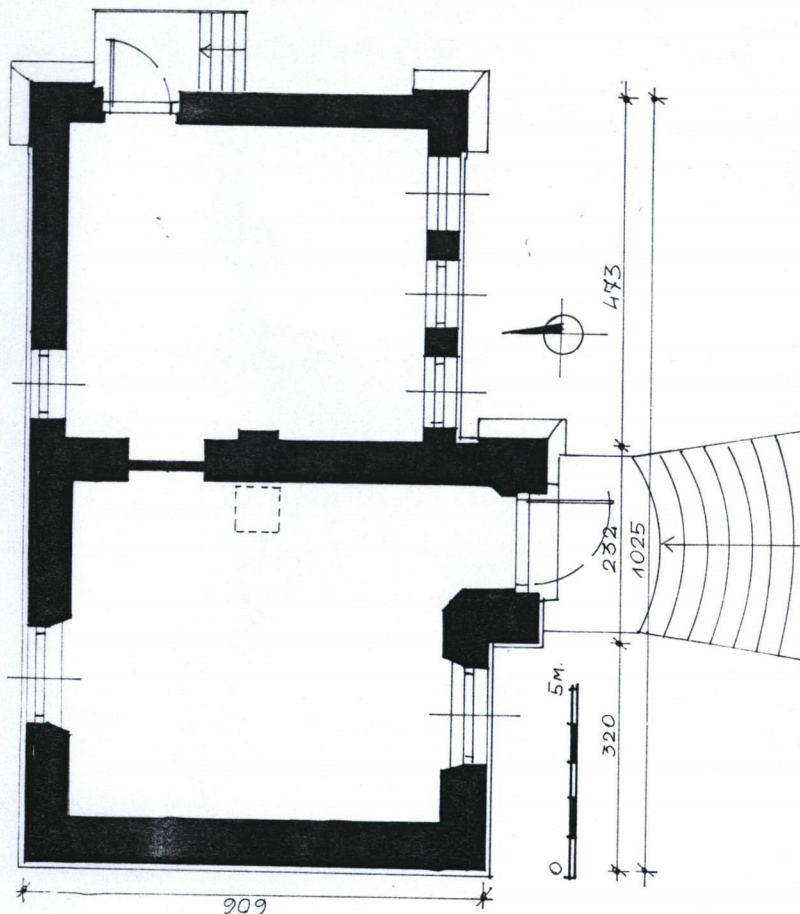
A B C D E F G H I J K L M N O P R S T U V W X Y Z

Nr 4653

1. Obiekt
216/4 PAWILON OGRODOWY, OB. HYDROFORNIA, w zespole pałacowo-parkowym

2. Czas powstania
1. ćw. XX w.

3. Miejscowość
MAŁA WIEŚ



4. Adres Mała Wieś

nr hipoteczny KW [redacted]

5. Przynależność administracyjna

województwo mazowieckie

pow. grójce
gmina Belusk Duży

6. Poprzednie nazwy miejscowości

7. Przynależność administracyjna 1.IV.1975 r.

województwo warszawskie, radomskie

powiat Grójec

8. Właściciel i jego adres

Gosp. Pomocnicze Kancelarii
Prezesa Rady Ministrów
Ośrodek Wypoczynkowy Mała Wieś
05-623 Belusk Duży

9. Użytkownik i jego adres

j.w.

10. Rejestr zabytków

Nr Data

12. Autorzy, historia obiektu, określenie stylu.

Wybudowana zapewne w 1 ćw. XX wieku jako pawilon ogrodowy, adaptowany następnie na pomieszczenia hydroforni. Wielokrotnie remontowany.

Eklektyzm

13. Opis (sytuacja, materiał i konstrukcja, rzut, bryła, elewacje, wnętrze, wyposażenie, instalacje)

SYTUACJA:

zespół dworsko-parkowy położony na wsch. od wsi Mała Wieś, przy drodze Belsk Duży – Wilków, po jej pn. stronie. Podzielony kompozycyjnie na dwie części wsch. i zach. Część zach. wydłużona na kierunku pn.-pd. z pałacem na środku. Przed pałacem kolista podjazd przy którym cztery oficyny. Poza pałacem francuski ogród kwatrowy. Poza oficynami, tuż przy zach. granicy założenia budynek dawnej stajni cugowej, budynek obecnej hydroforni oraz budynek ujęcia wody (studni). Poza zach. granicą parku budynek mieszkalny. Od strony pd. poza drogą do Belska Dużego dojazd do pałacu ma swoje przedłużenie w alei lipowej. Po zach. stronie alei lipowej dwie dawne oficyny, murowana i drewniana (ob. leśnictwa). Część wsch. założenia zajmuje park krapobrazowy – angielski. W jego pd. części wydłużony staw z wyspą, flankowany od pd. i pn. alejami lipowymi. Na przedłużeniu alei pn. brama główna, obok niej kopiec widokowy. W narożniku pn.-wsch., poza niewielkim kanałem kaplica obsypana ziemią. W narożniku pn.-zach. budynek socjalny i basen. Przy stawie, po jego pn. stronie przystan z figurą Amorka oraz tablica upamiętniająca pobyt króla Stanisława Augusta.

MATERIAŁ I KONSTRUKCJA:

murowana z cegły, obustronnie otynkowana. Posadzki betonowe, wylewane. Terrakota. Strop drewniany, belkowy z tynkowaną podścielką. Więźba dachowa drewniana, krokwiowo-jętkowa oraz z „mnichem”. Dach kryty dachówką ceramiczną, zakładkową. Stolarka okienna i drzwiowa drewniana. Okna skrzynkowe, jedno- lub dwuskrzydłowe, wielopolowe. Drzwi futrynowe, dwuskrzydłowe, płycinowe.

RZUT:

na planie prostokąta, jednotraktowa, dwupomieszczeniowa. Pomieszczenie zach. głębsze z ryzalitem – podstawą wieży od frontu.

BRYŁA:

mocno rozczłonkowana. Korpus jednokondygnacyjny, wysmukły nakryty dachem z przepustnicami, z naczółkiem od strony zach. oraz przyczółkiem od strony wsch. Narożnik pd.-wsch. oszkarpowany skośną szkarpą. Od strony pd. wtopiona na I w korpus dwukondygnacyjna wieżyczka zwieńczona wysokim namiotowym dachem z przepustnicami. Za wieżą w kalenicy dachu głównego dekoracyjny komin, po jego wsch. stronie niewielka wieżyczka nakryta dachem namiotowym. W połaciach dachu nad wieżą małe lukarny.

ELEWACJE:

otynkowane, na cokole obłożonym ciosami szarego piaskowca osłoniętymi kapnikiem z wąskich płytek piaskowca. Zwieńczone profilowanym gzymsiem. Otwory okienne półkoliście zamknięte. Okna małe bez opasek. Okna duże z płaską opaską wokół łuku okiennego. Otwory drzwiowe prostokątne, bez opasek. **ELEWACJA FRONTOWA** (pd.) – z wieżą na środku. Pięciosiowa. Wieża z drzwiami w parterze i wąskim, prostokątnym poziomym oknem u góry. Po jej zach. stronie okno duże, po wsch. trzy małe. **ELEWACJA TYLNA** (pn.) – dwuosiowa, z oknem małym od wsch. i dużym od zach. **ELEWACJA BOCZNA** (zach.) – bez podziałów. **ELEWACJA BOCZNA** (wsch.) z drzwiami na osi poprzedzonymi tarasem ze schodami od strony pd. Taras z ażurową balustradą, metalową.

WNĘTRZE:

pomieszczenia bez cech je wyróżniających, otynkowane, z betonowymi posadzkami. Dostępne od frontu (główne) oraz od strony wsch. boczne. Doświetlone.

INSTALACJE:

elektryczna

<p>14. Kubatura</p> <p>ok. 530 m³</p>	<p>15. Powierzchnia użytkowa</p> <p>66,5 m²</p>	<p>16. Przeznaczenie pierwotne</p> <p>pawilon ogrodowy</p>	<p>17. Użytkowanie obecne</p> <p>hydrofornia</p>
<p>18. Prace budowlane i konserwatorskie, ich przebieg i dokumentacja</p> <p>Remontowane ok. 1950, 1967, oraz 1990 roku</p>		<p>19. Stan zachowania (fundamenty, ściany zewnętrzne, ściany wewnętrzne, sklepienie, stropy, konstrukcje dachowe, pokrycie dachu, wyposażenie i instalacje)</p> <p>Obiekt w bardzo dobrym stanie</p>	
		<p>20. Najpilniejsze postulaty konserwatorskie</p> <p>Brak</p>	

21. Akta archiwalne (rodzaj akt. numer i miejsce przechowywania)

24. Uwagi różne

25. Opracował mgr Jan Maraśkiewicz 2001 r.
tekst

imię, nazwisko, data, podpis

plany, rysunkij.w.....

imię, nazwisko, data, podpis

zdjęcia, fotogr.j.w.....

imię, nazwisko, data, podpis

miejsca przechowywania negatywów WO SOZ D/Radom

Karta po wypełnieniu podlega ochronie na podstawie przepisu prawa autorskiego

22. Bibliografia

26. Adnotacje o inspekcjach, informacje o zmianach (daty, imiona i nazwiska wypełniających)

23. Źródła ikonograficzne i fotografia (rodzaj, miejsca przechowywania, sygnatury)

27. Załączniki

wkładka

1. Miejscowość

MAŁA WIEŚ

2. Obiekt (nazwa jak w karcie)

PAWILON OGRODOWY, ob. hydro-
fornia, w zespole pałac.-park.

3. Zawartość wkładki (nazwa obiektu lub materiału uzupełniającego)

fotografie, plany

2.



4.

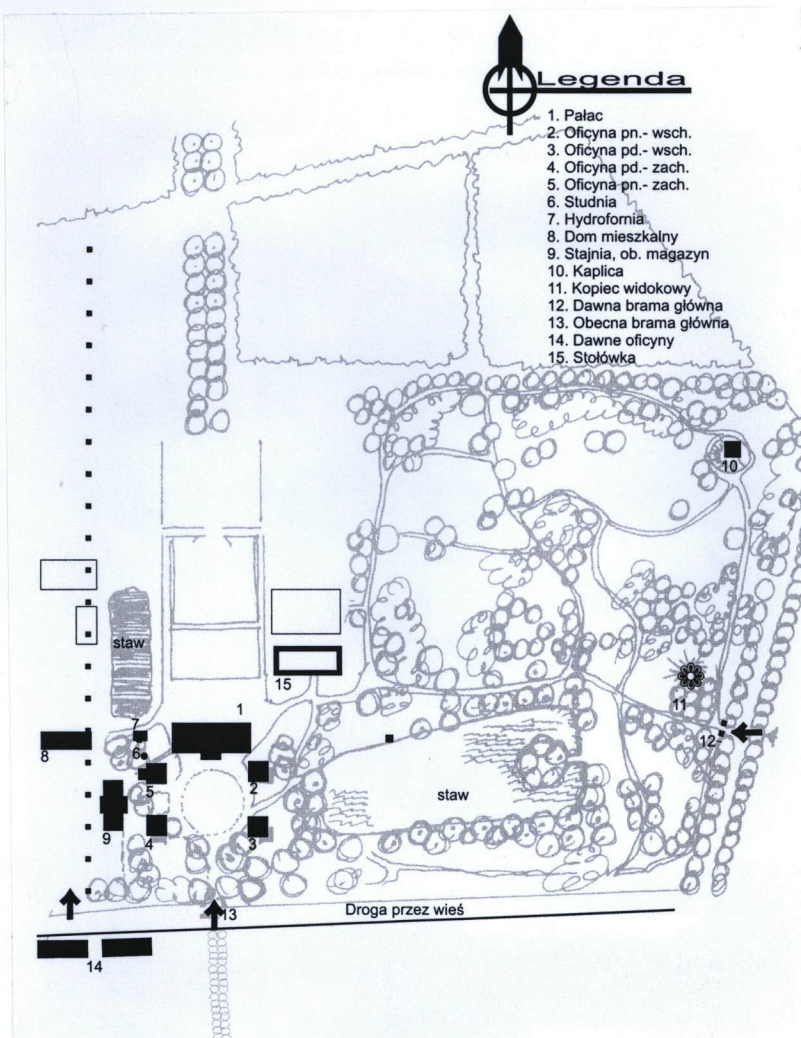


3.



5.





FOTOGRAFIE

1. Elewacja frontowa pd.
2. Widok ogólny
3. Elewacja pd. oraz zach.
4. Elewacja wsch.
5. Dachy