

Nr

A

B

C

D

E

F

G

H

I

J

K

L

M

N

O

P

R

S

T

U

V

W

X

Y

Z

MAZOWIECKIE

1. Obiekt zabytkowy

214/2

DZWONNICA

2. Miejscowość

gm. Belsz Duby

LEWICZYN

3096

3. Wiek

XVIII

4. Styl

zab. ląd. drewn.

5. Kubatura m³

128

6. Powierzchnia w m²

a) zabytkowa: 16

b) użytkowa:

20. Przynależność administracyjna

a) województwo

WARSZAWSKIE

b) powiat

GROJEC

c) gmina

Lewiczyn Belsz Duby

7. Materiał budowlany

Przed zniszczeniem

Po odbudowie

11. Ilość budynków

1

14. Grunty należące do zabytku:

ha

a) ściany

drewno

12. Ilość kondygnacji

2

a) ogrody stylowe

—

b) sklepienia

—

13. Użytkowanie wnętrza według ilości:

b) sady i grunty uprawne

—

c) stropy

drewno

a) izb mieszkalnych

c) lasy

—

d) wiązania dachu

drewno

b) innych pomieszczeń

d) wody

—

e) krycie dachu

gont

c) piwnic

e) inne

—

8. Wyposażenie architektoniczne

15. Przeznaczenie pierwotne budynku

dzwonnica

16. Użytkowanie w latach ubiegłych

"

17. Użytkowanie obecne

"

18. Nadaje się do użycia na

"

9. Autorzy i data budowy i przebudowy

wzmianowane repeatedly w XVIII

19. Data, rodzaj i stopień zniszczeń i odbudowy

Data

O P I S

Zniszczenia %

Odbudowa %

VIII.1939 r.

XI.1939 r.

XII.1945 r.

1967

niezmienną

stan zachowania dobry

25. Rejestr zabytku Nr

79/A/81

10.03.1981

rok miejsce przechowywania

26. Nazwa księgi hipotecznej

27. Nr hipoteczny

28. Akta

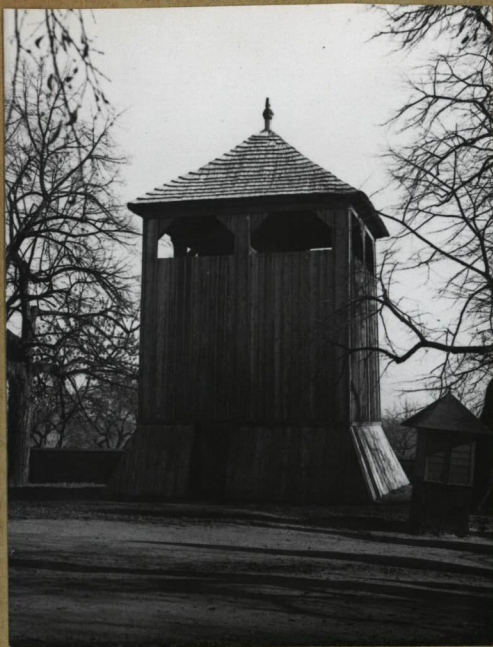
29. Fotografie

30. Inwentaryzacja pomiarowa

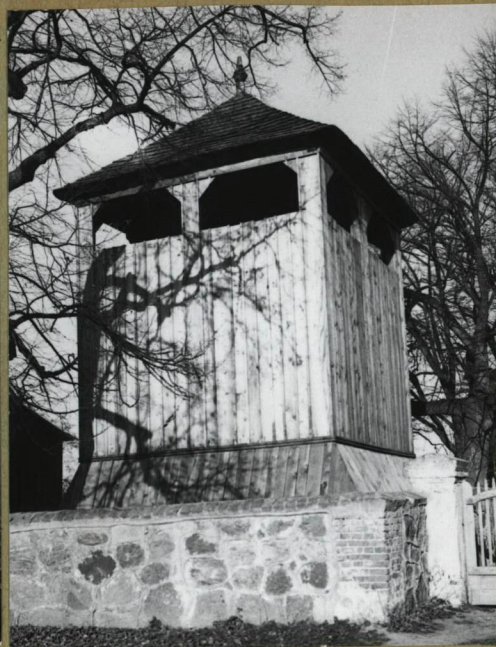
10. Udostępnienie

dostępne

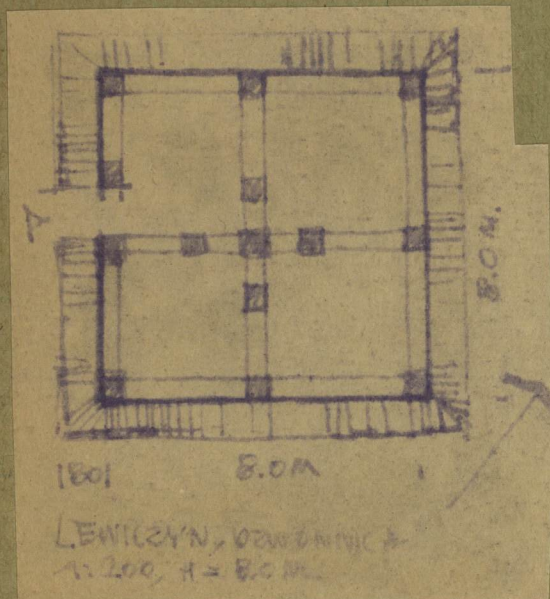
31. Szkic sytuacyjny, plan schematyczny, uwagi opisowe, fotografia



1.



2.



32. Przebieg prac konserwatorskich

| Rok | Wyszczególnienie prac | K o s z t tys. zł |
|-----|-----------------------|----------------------|
| | | |
| | | |
| | | |
| | | |
| | | |
| | | |
| | | |
| | | |
| | | |

| 33. Koszty w tys. zł | Przewidywane | Rzeczywiste |
|-------------------------|--------------|-------------|
| | | |
| | | |
| | | |
| | | |
| | | |
| | | |
| | | |
| | | |
| | | |

| 34. Inspekcje |
|---------------|
| |
| |
| |
| |
| |
| |
| |
| |
| |

| 35. Uwagi różne |
|-----------------------------|
| 1. 2. fot. w. Galiceni 1867 |

| 36. Wypełnił dnia |
|--------------------|
| 1967 H. Kozłowski |
| 37. Sprawdzał dnia |
| |