

1. Obiekt zabytkowy

212/1

KAPLICA *Klementyna*

2. Miejscowość

ow. Belsk Duży

BELSK 3089

3. Wiek

XIX

4. Styl

Klasycyzm

5. Kubatura m³

690

6. Powierzchnia w m²

70

a) zabytkowa:

b) użytkowa:

7. Materiał budowlany

Przed zniszczeniem

Po odbudowie

11. Ilość budynków

1

12. Ilość kondygnacji

1

13. Użytkowanie wnętrza według ilości:

a) izb mieszkalnych

—

b) innych pomieszczeń

1

c) piwnic

—

14. Grunty należące do zabytku:

ha

a) ogrody stylowe

—

b) sady i grunty uprawne

—

c) lasy

—

d) wody

—

e) inne

—

20. Przynależność administracyjna

a) województwo

warszawskie

b) powiat

(grólec)

c) gmina

belsk duży

21. Stacja

Nazwa stacji

Odległość od stacji w km

a) kolejowa

Belsk

b) autobusowa

—

22. Właściciel i jego adres

Panina katolicka w Belsku

8. Wyposażenie architektoniczne

gzymsy profilowane

15. Przeznaczenie pierwotne budynku

Kaplica - grobowiec

16. Użytkowanie w latach ubiegłych

—

17. Użytkowanie obecne

—

18. Nadaje się do użycia na

—

23. Użytkownik i jego adres

—

9. Autorzy i data budowy i przebudowy

Utworzona w 1822

fund. Klementyna Walicki

19. Data, rodzaj i stopień zniszczeń i odbudowy

Data

O P I S

Zniszczenia %

Odbudowa %

VIII.1939 r.

XI.1939 r.

XII.1945 r.

24. Inwestor i jego adres

10. Udostępnienie

średnie

25. Rejestr zabytku Nr

rok

miejsce przechowywania

26. Nazwa księgi hipotecznej

27. Nr hipoteczny

28. Akta

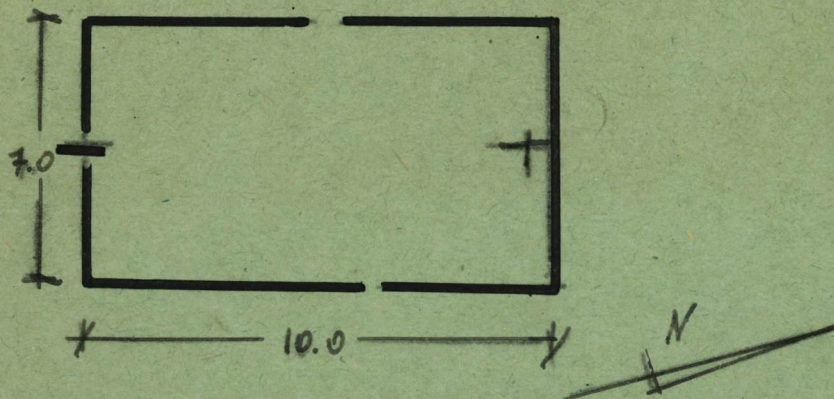
29. Fotografie

30. Inwentaryzacja pomiarowa

Z Y X W V U T S R P O N M L K J I H G F E D C B A Nr

31. Szkic sytuacyjny, plan schematyczny, uwagi opisowe, fotografia

wys: 7.0



Opis: Na planie prostokąta. Elew. frontowa oślobiona najbliższym szczytem i wieńcem schodkowym szczytem.

32. Przebieg prac konserwatorskich

Rok	Wyszczególnienie prac	Koszt tys. zł

33. Koszty
w tys. zł

Przewidywane

Rzeczywiste

34. Inspekcje

35. Uwagi różne

1,2,3 fot. Morawski 1959

36. Wypełnił dnia

listopad 59 Morawski

37. Sprawdził dnia

X.67 Hryszczyński

