

1. Obiekt

DOM MIESZKALNY

2. Czas powstania

ok.1890 r

3. Miejscowość

3049

STARE CIESZKOWO

4. Adres

Cieszkowo Stare

nr hipoteczny 9

5. Przynależność administracyjna

województwo ciechanowskie

gmina Baboszewo

pow. płoński

6. Poprzednie nazwy miejscowości

j.w.

7. Przynależność administracyjna
przed 1 VI 1975

województwo warszawskie

powiat Płońsk

8. Właściciel i jego adres

Zdunowski Jerzy

Cieszkowo Stare 9

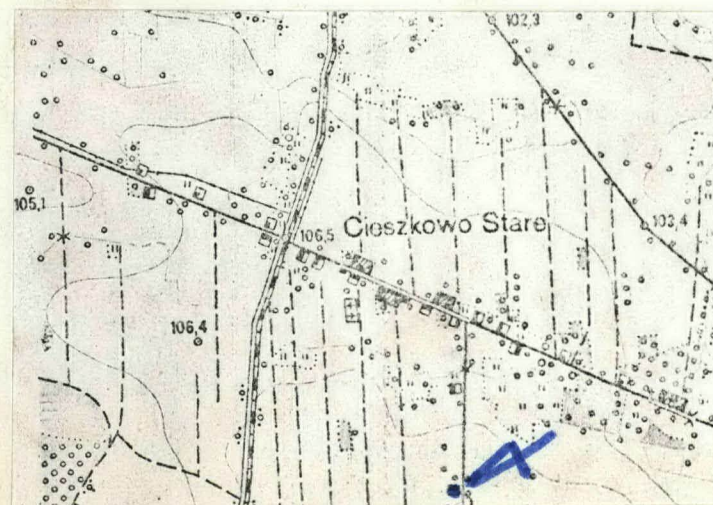
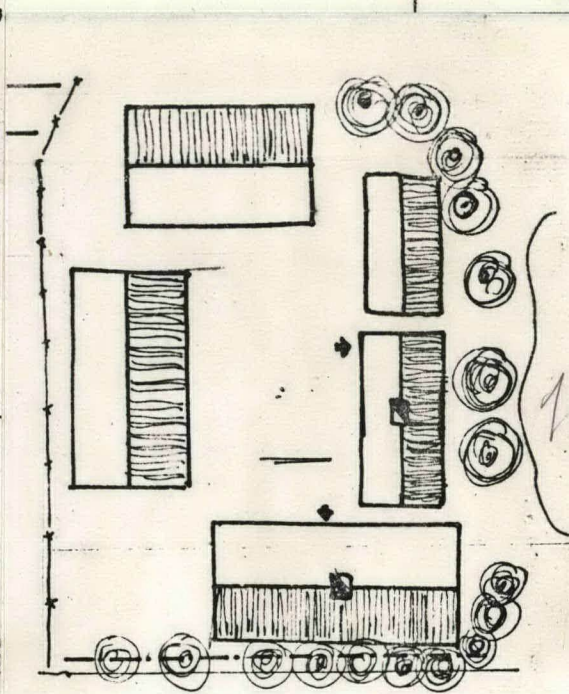
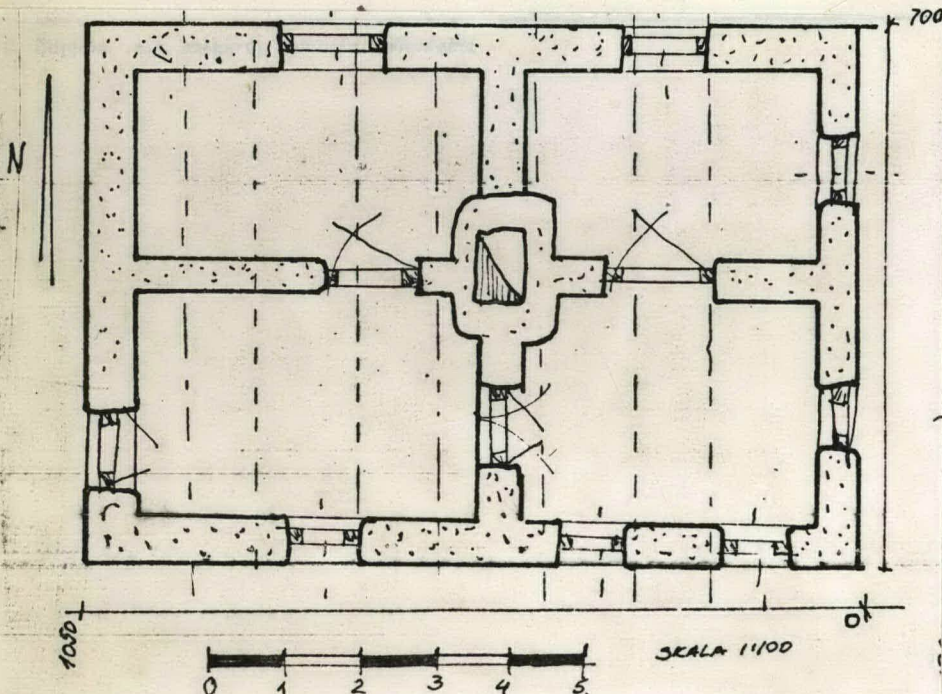
9. Użytkownik i jego adres

Zdunowski Jerzy

Cieszkowo Stare 9

10. Rejestr zabytków

Nr data



12. Autorzy, historia obiektu, określenia stylu.

Budynek wzniesiony został przez kolonistów niemieckich. Od roku 1945 budynek został zasiedlony przez Polaków.

13. Opis (sytuacja, materiał i konstrukcja, rzut, bryła, elewacje, wnętrza, wyposażenie, instalacje)

Budynek usytuowany jest w odległości około 500 m od drogi prowadzącej do Krościna. Stoi szczytem do drogi prowadzącej przez wieś. Materiał: podmurówka wykonana z kamieni polnych łączonych na zaprawę cementową. Ściana zewnętrzna wykonana z glino-bitki. Ściany wewnętrzne wykonane z gliny i z cegieł tynkowane zaprawą wapienno-glinianą. Szczyty murowane z cegły łączone na zaprawę wapienno-glinianą. Więźba dachowa wykonana w konstrukcji krokwiowej. Krokwie oparte na belkach stropowych. Pary krokwi łączą się ze sobą na zakładkę i wzmacniane są jętką przebiegającą w 1/3 wysokości. Pokrycie dachu - papą. Stropy z belek opartych na murłacie zamocowanym w ścianie zewnętrznej, szalowane od strony stropu deskami na styk. Podłogi wykonane z desek na legarach. Otwory: drzwi zamocowane są w futrynach skrzynkowych i słupowych dwu i jednoskrzydłowe, płycinowe. Okna zamocowane w futrynach skrzynkowych, dwuskrzydłowe z "oberluftem". Kształt: prostokątny, wąskofrontowy, jednotraktowy. Bryła jednokondygnacyjna, bez podpiwniczenia. Elewacja zachodnia drzwi od strony południowej, okno od strony północnej. Wyposażenie: system kominowy sztagowy z ocieplaczem i trzonem kuchennym. Instalacja elektryczna.

14. Kubatura 250 m ³	15. Powierzchnia użytkowa 89 m ²	16. Przeznaczenie pierwotne Budynek mieszkalny	17. Użytkowanie obecne Mieszkały
18. Prace budowlane i konserwatorskie, ich przebieg i dokumentacja		19. stan zachowania (fundamenty, ściany zewnętrzne, ściany wewnętrzne, sklepienia, stropy, konstrukcje dachowe, pokrycie dachu, wyposażenie i instalacje) Stan zachowania budynku zły. Podmurówka w wielu miejscach całkowicie zniszczona na skutek braku izolacji poziomej. Ściany zewnętrzne w wielu miejscach zniszczone uzupełnione ceglami i gliną. więźba dachowa w wielu miejscach zaatakowana przez owady spuszczała. Niektóre elementy więźby dachowej całkowicie zniszczone. Pokrycie dachu w stanie dość dobrym 20. Najpilniejsze postulaty konserwatorskie	

21. Akta archiwalne (rodzaj akt, numer i miejsce przechowywania)

22. Bibliografia

23. Źródła ikonograficzne i fotografia (rodzaj, miejsce przechowywania, sygnatury)

24. Uwagi różne

25. Opracował

tekst Wojciech Marchlewski 17.07.85 r

imię, nazwisko, data, podpis

plany, rysunki Wojciech Marchlewski 17.07.85 r

imię, nazwisko, data, podpis

zdjęcia fotogr. Wojciech Marchlewski 17.07.85 r

imię, nazwisko, data, podpis

miejsce przechowywania negatywów BBiDZ Ciechanów

Karta po wypełnieniu podlega ochronie na podstawie przepisów prawa autorskiego

26. Adnotacje o inspekcjach, informacje o zmianach (daty, imiona i nazwiska wypełniających)

27. Załączniki

1. Miejscowość

Cieszkowo Stare

2. Obiekt (nazwa jak w karcie)

Dom mieszkalny

3. Zawartość wkładki (nazwa obiektu lub materiału uzupełniającego)

zdjęcie + plan sytuacyjny



Wkładkę założył: Wojciech Marchlewski 17.07.85
(imię, nazwisko, data)

Miejsce przechowywania negatywów: BBiDZ Ciechanów
jed. W.A. Olsztyn z. 135/S
OZGraf. Z.P. Ostróda z. 676 n. 40 000