

49-190ŚRODEK DOKUMENTACJI  
ZABYTEKÓW W WARSZAWIE  
KARTA EWIDENCYJNA ZABYTEKÓW  
ARCHITEKTURY I URBANISTYKI

A

B

C

D

E

F

G

H

I

J

K

L

M

N

O

P

R

S

T

U

V

W

X

Y

Z

Nr 1652

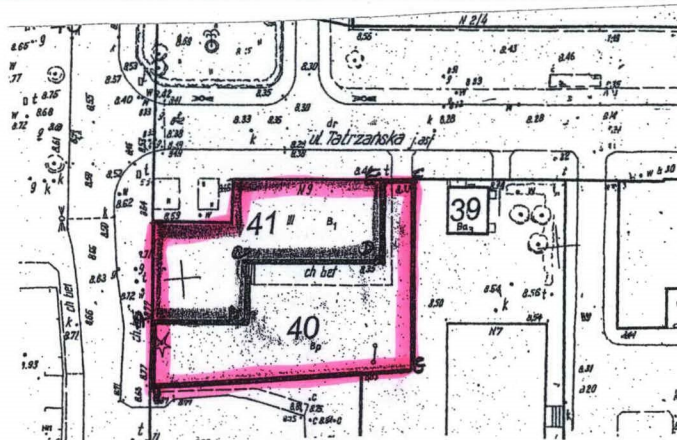
KAMIENICA BERLA i GUSTY RASCHBAUMÓW

2.Czas powstania  
1935 (?)

3.Miejscowość  
WARSZAWA



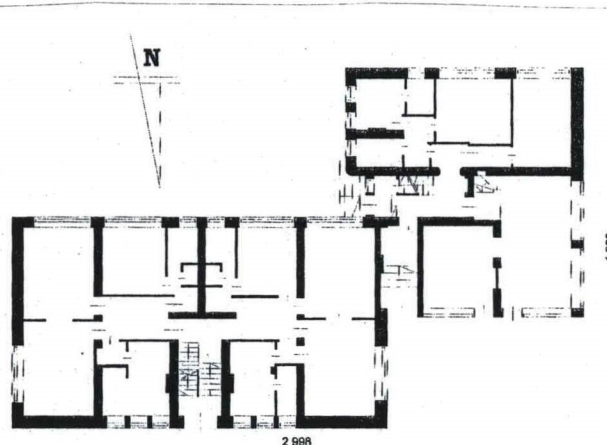
Elewacja północna



plan sytuacyjny skala 1: 1000



Plan orientacyjny skala 1: 20 000



rzut przyziemia

4.Adres: Warszawa  
ul. TATRZAŃSKA 9  
nr działki 41 obr. 1-03-04  
KW [REDACTED]

5.Przynależność administracyjna  
województwo: mazowieckie  
powiat: Warszawa  
dzielnica: MOKOTÓW

6.Poprzednie nazwy miejscowości

7. Przynależność administracyjna przed 1.IV.19  
województwo warszawskie  
powiat: Warszawa

8.Właściciel i jego adres  
m.st. Warszawa (dawniej Gmina Dzielnica Mok  
ul. Rakowiecka 25/27, 02-517 WARSZAWA

9.Użytkownik i jego adres  
Wspólnota Mieszkaniowa  
ul. Tatrzańska 9, 00-742 Warszawa (zarządca)

10. Rejestr zabytków

## 12. Autorzy, historia obiektu, określenie stylu

Działka, na której położona jest kamienica, w 1896 r. stanowiła część dóbr Kolonia Zagroda nr 8A/2 i nr 8A/1 we wsi Sielce nr 1 należących do Jana i Anny Rulskich. W 1923 r. nieruchomość ta została wyłączona z ww. dóbr i sprzedana małżonkom Józefowi i Anieli Korwackim, od których, w styczniu 1927 r., nabyli ją Andrzej i Apolonia Tyłbewscy. W tym samym roku, w listopadzie, nieruchomość przeszła na rzecz Józefa i Marianny Dzieciaczek, od których w grudniu tego roku, odkupili ją małżonkowie Berl i Gusta Rauschbaum. W 1937 r. odsprzedali oni 35% nieruchomości Czesławie Makowskiej i Rudolfowi Romanowi Sztrumpfowi.

Budowa kamienicy została rozpoczęta ok. 1935 r. przez Raschbaumów, według projektu znanego architekta Antoniego Aleksandra Jawornickiego. Stylistycznie, wg opinii M. Leśniakowskiej, łączy ona funkcjonalizm z motywami „barokowymi” widocznymi w partii wygiętych balustrad balkonów.

## 13. Opis (sytuacja, materiał i konstrukcja, rzut, bryła, elewacja, wnętrza wyposażenie, instalacje) **SYTUACJA:**

Składająca się z dwóch części kamienica położona w półn.-wsch. części dzielnicy Mokotowa, w kwartale ograniczonym od półn. ul. Gagarina, od wsch. ul. Górską, od połud. ul. Stopową i od zach. ul. Nabelaka. Budynek główny usytuowany po połud. stronie ul. Tatrzańskiej, budynek boczny, przy skrzyżowaniu ul. Tatrzańskiej z ul. Nabelaka. Działka na rzucie prostokąta w całości ogrodzona metalową siatką ustawioną na murywanym, ceglanym niskim cokole. Obydwa budynki położone w półn. części, od ul. Tatrzańskiej, w tylnej podwórze i trawnik. Wjazd na działkę od ul. Tatrzańskiej przez metalową bramę. Wokół elewacji tylnych chodnik z kostki betonowej.

## **MATERIAŁ, KONSTRUKCJA, TECHNIKA**

**Fundamenty:** murywane z cegły ceramicznej.

**Ściany:** konstrukcyjne zewnętrzne i wewnętrzne w układzie podłużnym, murywane z cegły ceramicznej, tynkowane. **Ścianki działowe:** oryginalne i wtórne murywane z cegły ceramicznej. Cokół i obramienia zewnętrznych otworów drzwiowych oblicowane glazurowaną cegłą ceramiczną w kolorze ciemnobrązowym.

**Stropy:** nad piwnicą i międzykondygnacyjne betonowe na belkach stalowych.

**Konstrukcja dachu:** drewniana, krokwiowa, dwustolcowa.

**Pokrycie dachu:** papa na lepiku.

**Posadzki, podłogi:** piwnica, podesty balkonów – wylewka betonowa, gres, na klatkach schodowych lastriko w kolorze czarno-szarym. W mieszkaniach: w pokojach i przedpokojach drewniane, klepka układana w jodełkę i mozaika w sanitariatach i kuchnia – terakota.

**Schody:** zewnętrzne wyrównujące poziom gruntu betonowe. W klatkach schodowych dwubiegowe zabiegowe, podesty, stopnie i podstopnie z czarno-szarego lastriko, balustrada stalowa, poręcz drewniana; do piwnicy jednobiegowe, betonowe, stopnie oblicowane lastriko, podstopnie betonowe.

**Stolarka drzwiowa:** drzwi zewnętrzne: wtórne: od frontu drewniane, dwuskrzydłowe, ramowe, wielopłycinowe, z nadświetlem; od podwórza z PCV jednoskrzydłowe, ramowe, dwupłycinowe o górnej płycinie przeszklonej, z nadświetlem. Drzwi wewnętrzne: do piwnicy i z klatki schodowej do mieszkań oryginalne drewniane jednoskrzydłowe, ramowe, jednopłycinowe; w piwnicy drewniane, jednoskrzydłowe, deskowe, spungowe; w mieszkaniach: oryginalne zachowane w ok. 90 % drewniane, jedno- i dwuskrzydłowe, ramowe, jednopłycinowe, przeszklone, jedno – i dwuskrzydłowe, ramowe, jednopłycinowe, pełne. **Drzwi balkonowe:** z PCV jednoskrzydłowe, jednopłycinowe, przeszklone, z nadświetlem. Okucia: klamki

**Stolarka okienna:** oryginalna zachowana w ok. 40 % drewniana, okna podwójne, zespolone. Wtórna z PCV, okna podwójne, zespolone, uchylne. W piwnicy: drewniana, okna krosnowe, jednodozielne, jednopoziomowe, odchylne. W klatce schodowej z PCV, dwudozielne, sześciokwaterowe; pozostałe jedno-, trój- i czterodozielne, jednopoziomowe.

14. Kubatura  5276 m <sup>3</sup>	15. Powierzchnia użytkowa  383,7 m <sup>2</sup>	16. Przeznaczenie pierwotne  mieszkalne	17. Użytkowanie obecne  mieszkalne
18. Prace budowlane i konserwatorskie, ich przebieg i dokumentacja (po 1945 r.) 2005 r. wymiana okien klatki schodowej na z PCV 2007 r. remont klatki schodowej w budynku bocznym W planie wymiana balkonów.		19. Stan zachowania (fundamenty, ściany zewnętrzne, ściany wewnętrzne, sklepienia, stropy, konstrukcje dachowe, pokrycie dachu, wyposażenie i instalacje) Fundamenty – stan dobry Ściany zewnętrzne – drobne pęknięcia tynku Ściany wewnętrzne – dobry Stropy – dobry Konstrukcje dachowe – stan dobry Pokrycie dachu – stan dobry Wyposażenie – stan dobry W bardzo złym stanie znajdują się balkony.	
		20. Najpilniejsze postulaty konserwatorskie  Odnowienie elewacji i remont balkonów.	

21. Akta archiwalne i źródła ikonograficzne (rodzaj, numer i miejsce przechowania)  
HIP; Kolonia zagroda nr 8A/1 i nr 8A/2 we wsi Sielce nr 1 w: Sąd Rejonowy dla  
Warszawy Mokotowa, al. Solidarności 58

23. Uwagi różne

24. Opracowanie karty ewidencyjnej

tekst – Iwona Sygowska maj 2006 r.  
plany, rysunki – M. Śmiechura, H. Cepiel, T. Chiński, oprac. J. Grabowski  
zdjęcia fotogr. – Iwona Sygowska sierpień 2007 r.

miejsce przechowywania negatywów – wersja elektroniczna przekazana  
Stołecznemu Konserwatorowi Zabytków

KARTA PO WYPEŁNIENIU PODLEGA OCHRONIE NA PODSTAWIE  
PRZEPISÓW PRAWA AUTORSKIEGO

*Wykonano z funduszy  
Miasta Stołecznego Warszawy*

22. Bibliografia

Leśniakowska M., Architektura w Warszawie. Lata 1918-1939, Warszawa 2000

26. Adnotacje o inspekcjach, informacje o zmianach (daty, imiona i

23. Źródła ikonograficzne i fotograficzne (rodzaj i miejsce przechowywania,  
sygnatury)

27. Załączniki

1.Miejscowość WARSZAWA 2.Dzielnica MOKOTÓW 3.Powiat warszawski 4.Województwo mazowieckie	5.Obiekt (nazwa jak w karcie) Kamienica Berla i Gusty Raschbaumów ul. Tatrzańska 9 Warszawa	6.Zawartość wkładki OPIS OBIEKTU (cd. pkt 13)
---	--	--

**Balkony:** podesty oryginalne betonowe, wtórne gres; Balustrada: dłuższy bok betonowy, krótsze stalowe, prętowe. Poręcz stalowa. **Witryny:** wtórne, z PCV dwudzielne, dwupoziomowe o nierównych kwaterach.

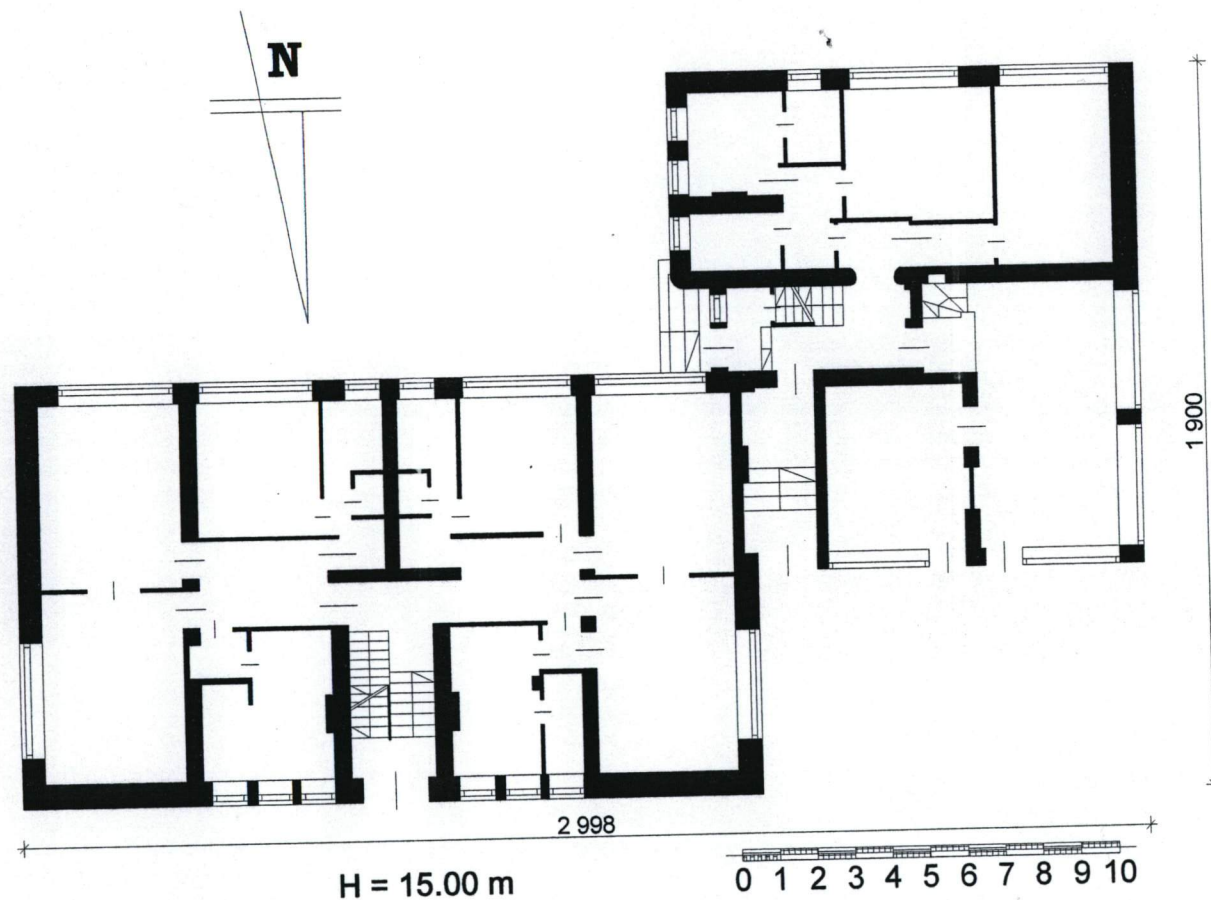
**RZUT** Kamienica składa się z dwóch budynków: głównego i bocznego. Budynek boczny na rzucie kwadratu przylega do połud.-zach. naroża prostokątnego budynku głównego. Układ wnętrza obydwu budynków dwutraktowy z wewnętrznym korytarzem pośrodku. Klatka schodowa w budynku głównym usytuowana na głównej osi w trakcie półn.; w budynku bocznym od ul. Tatrzańskiej i od podwórza na pierwszej osi przy budynku głównym.

**BRYŁA** Obydwa budynki trzykondygnacyjne, równej wysokości, z wyjątkiem tylnej klatki schodowej budynku bocznego, która jest nieco wyższa. W elewacji połud. budynku bocznego, na osi głównej drugiej kondygnacji wykusz zamknięty prosto sięgający do wysokości stropu trzeciej kondygnacji. Wszystkie części kamienicy nakryte własnymi dachami dwuspadowymi o bardzo niskim kącie nachylenia połaci. Obydwa w całości podpiwniczone.

**ELEWACJE** Wszystkie elewacje otynkowane, pozbawione detalu architektonicznego. W dolnej części obiega je niski cokół oblicowany glazurowaną cegłą ceramiczną w kolorze ciemnobrązowym. Tym materiałem oblicowane również zewnętrzne otwory drzwiowe. ***Elewacje od ul. Tatrzańskiej (północne).*** W budynku głównym: siedmioosiowa, symetryczna. Na osi głównej drzwi wejściowe, a po ich obydwu stronach po trzy małe, kwadratowe okna jednodelne, jednopoziomowe. Nad drzwiami, do wysokości ostatniego rzędu okien, trzy okna klatki schodowej w kształcie prostokątów stojących umieszczone bezpośrednio nad sobą: najniższe dwudzielne, sześciokwaterowe i dwa górne dwudzielne czterokwaterowe. W górnej części elewacji, na wysokości stropu ostatniej kondygnacji, rząd 14 okrągłych, zaślepionych od wewnątrz otworów. ***W budynku bocznym:*** asymetryczna, pięcioosiowa na parterze i czteroosiowa na pozostałych kondygnacjach. W parterze na zewnętrznej osi od wsch., przy budynku głównym, drzwi wejściowe. Obok, na całej szer. pozostałej części elewacji witryny sklepowe, pomiędzy którymi, na osiach wewnętrznych drzwi. Na wyższych kondygnacjach cztery małe okna, jak w elewacji budynku głównego, zgrupowane we wsch. części elewacji. Jej partia zach. ślepa. ***Elewacje od ul. Nabelaka (zachodnie).*** Budynek główny: elewacja jednoosiowa. Na parterze okno czterodelne, jednopoziomowe, na dwóch wyższych kondygnacjach okna trójdzielne, jednopoziomowe oraz drzwi balkonowe wychodzące na balkony o ozdobnych balustradach. Dłuższe boki balustrad obudowane płytą betonową wygiętą esowato, a z boków prosta, prętowa balustrada stalowa. ***Budynek boczny:*** elewacja dwuosiowa w przeszle półn. i ślepa w połud. W parterze na obydwu osiach witryny sklepowe. Na piętrach, na osi półn. okna czterodelne, jednopoziomowe, na osi połud. balkony, jak ww. opisane. ***Elewacje południowe (podwórzowe).*** Budynek boczny: elewacja trójosiowa: na pierwszej osi od zach. balkony jak ww., na środkowej między drugą a trzecią kondygnacją wykusz zamknięty prosto, w którym okna czterodelne, jednopoziomowe, na ostatniej kondygnacji małe okna kwadratowe, jednodelne, jednopoziomowe. ***Budynek główny:*** elewacja sześćioosiowa: okna o różnej wielkości: na dwóch osiach skrajnych, od wsch. i zach. okna czterodelne, na dwóch wewnętrznych dwa małe kwadratowe jednodelne, jednopoziomowe. Na najbliższych osiach po obydwu stronach tych okien balkony. ***Elewacje wschodnie.*** Budynek boczny: elewacja czteroosiowa, asymetryczna. Wejście usytuowane na ostatniej osi, przy budynku głównym. Ta partia elewacji nieco cofnięta w głąb, poprzedzona schodami. Nad drzwiami, dwa okna klatki schodowej dwudzielne, sześciokwaterowe, z których górne z nadświetleniem umieszczone nad sobą, jak w elewacji półn. budynku głównego. Narożna część partii elewacji przylegającej do wejścia zaokrąglone. W niej trzy małe okna jednodelne, jednopoziomowe. ***Budynek główny:*** elewacja jednoosiowa w przeszle półn., ślepa w połud. W parterze okno trójdzielne, jednopoziomowe, wyżej balkony.

**WYPOSAŻENIE** Oryginalne wyposażenie nie zachowane.

**INSTALACJE** Budynek wyposażony w instalacje eletr., c.o., wod.-kan., gazową.



RZUT PARTERU skala 1:200

**WKŁADKA DO KARTY EWIDENCYJNEJ ZABYTKÓW ARCHITEKTURY I BUDOWNICTWA ZAŁĄCZNIK NR 2**

1.Miejscowość: **W A R S Z A W A**  
2.Dzielnica: **MOKOTÓW**  
3.Powiat: **warszawski**  
4.Województwo **mazowieckie**

5.Obiekt (nazwa jak w karcie)  
**KAMIENICA BERLA I GUSTY  
RAUSCHBAUMÓW**  
**ul. Tatrzańska 9**

6.Zawartość wkładki (nazwa materiału uzupełniającego)

**fotografie – elewacje**



elewacja frontowa (północna)



widok od północnego-zachodu



widok od południowego-zachodu



elewacja wschodnia



widok od południowego - wschodu

**WKŁADKA DO KARTY EWIDENCYJNEJ ZABYTKÓW ARCHITEKTURY I BUDOWNICTWA ZAŁĄCZNIK NR**

1.Miejscowość: **W A R S Z A W A**

2.Dzielnica: **MOKOTÓW**

3.Powiat: **warszawski**

4.Województwo **mazowieckie**

5.Obiekt (nazwa jak w karcie)

**KAMIENICA BERLA I GUSTY**

**RAUSCHBAUMÓW**

**ul. Tatrzańska 9**

6.Zawartość wkładki (nazwa materiału uzupełniającego)

**fotografie**



widok od południowego-wschodu



elewacja wschodnia



balkony



dachy



więźba dachowa

**WKŁADKA DO KARTY EWIDENCYJNEJ ZABYTEKÓW ARCHITEKTURY I BUDOWNICTWA ZAŁĄCZNIK NR 3**

1.Miejscowość: **W A R S Z A W A**  
2.Dzielnica: **MOKOTÓW**  
3.Powiat: **warszawski**  
4.Województwo **mazowieckie**

5.Obiekt (nazwa jak w karcie)  
**KAMIENICA BERLA I GUSTY  
RAUSCHBAUMÓW  
ul. Tatrzańska 9**

6.Zawartość wkładki (nazwa materiału uzupełniającego)  
**fotografie**

