

A B C D E F G H I J K L Ł M N O P R S T U V W X Y Z

Nr 966

1. Obiekt

DOM MIESZKALNY /KAMIENICA/

2. Czas powstania

1904-1905

3. Miejscowość

W A R S Z A W A

4. Adres ul. Smolna 38

nr hipoteczny 2980

5. Przynależność administracyjna

województwo warszawskie

gmina Warszawa-Centrum

6. Poprzednie nazwy miejscowości

7. Przynależność administracyjna
przed 1 VI 1975

województwo m. st. Warszawa

powiat

8. Właściciel i jego adres

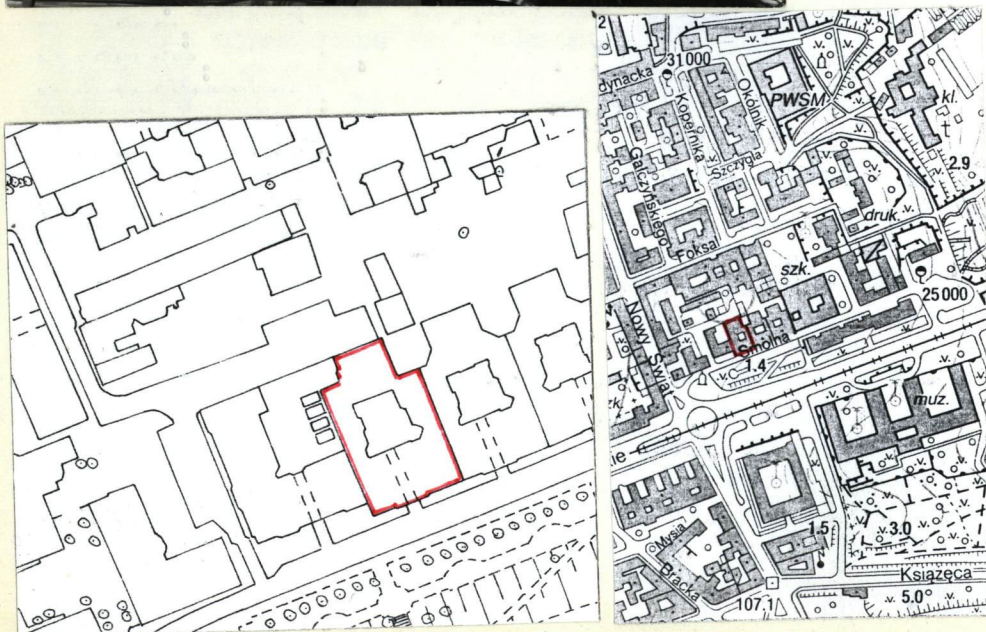
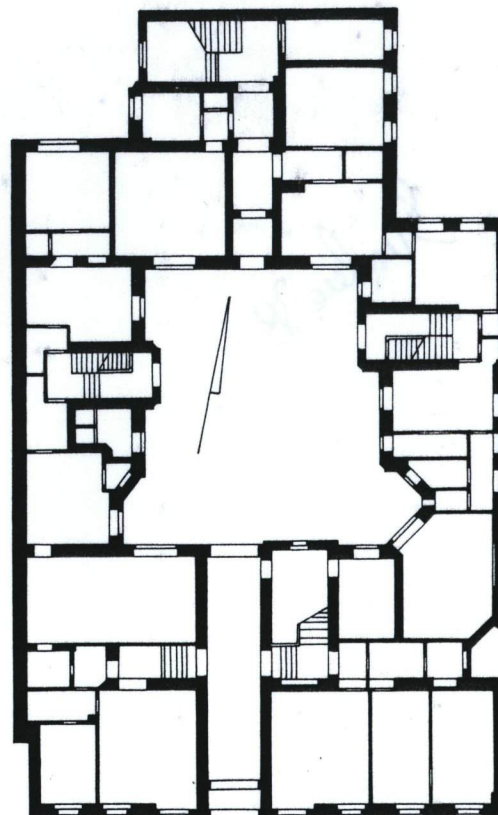
Gmina Warszawa-Centrum
00-098 Warszawa, ul. Niecała 2

9. Użytkownik i jego adres

Admin. Domów Komun. nr 9
Warszawa, ul. Gałczyńskiego 12a

10. Rejestr zabytków

Nr 1346 data 31.05.88



Sytuacja: budynek usytuowany w północno-zachodniej pierzei ulicy Smolnej. Frontem zwrócony w kierunku południowo-wschodnim. Od strony północno-wschodniej i południowo-zachodniej zabudowa sąsiednich działek. Od strony północno-zachodniej dwa garaże i niezabudowany teren, a dalej zabudowa ulicy Foksal. Od strony południowo-wschodniej chodniki i jezdnia ulicy Smolnej, za którymi skwer w części południowo-wschodniej opadający ku poziomowi Alej Jerozolimskich.

Materiał, konstrukcja, technika:

ściany: murowane z cegły, częściowo otynkowane; wewnętrzne częściowo gipsowo-trzcinowe

stropy: Kleina

wieżba dachowa: drewniana, z płatwią pośrednią wspartą na pionowych słupach z mieczami

pokrycie dachu: papa na deskach

posadzki: klepka, terakota, betonowe

podłogi: drewniane na legarach

schody: drewniane, policzkowe, dwubiegowe; cementowe, dwubiegowe

drzwi: zewnętrzne: ramowo-płycinowe, częściowo przeszklone, prostokątne, dwuskrzydłowe z półkolistym, przeszklonym nadświetlem, ramowo-płycinowe, częściowo przeszklone, prostokątne, dwuskrzydłowe; ramowo-płycinowe, częściowo przeszklone, prostokątne, dwuskrzydłowe z prostokątnym, przeszklonym nadświetlem; ramowo-płycinowe, prostokątne, jednoskrzydłowe z prostokątnym, przeszklonym nadświetlem; wewnętrzne: ramowo-płycinowe, prostokątne, dwuskrzydłowe; ramowo-płycinowe, prostokątne, jednoskrzydłowe; płytowe, prostokątne, dwuskrzydłowe; płytowe, prostokątne, jednoskrzydłowe; spagowe na zawiasach pasowych, prostokątne, jednoskrzydłowe

okna: drewniane: skrzynkowe, jednoskrzydłowe, dwuskrzydłowe i trójskrzydłowe, podwójne z uchylnym nadświetleniem; krosnowe, dwuskrzydłowe, pojedyncze.

Rzut: budynek z częścią frontową w linii zabudowy ulicy. Z niesymetrycznie usytuowanym przejazdem bramnym, z którego dostępna główna klatka schodowa, umieszczona w tylnym traktie, ryzalitowo wysunięta w stronę podwórza. Po bokach podwórza oficyny boczne. Zabudowę działki zamyka oficyna tylna, z ryzalitowo wysuniętą częścią tylną. Klatki schodowe oficyn bocznych dostępne z podwórza, ujęte ryzalitami. Klatka schodowa oficyny tylnej usytuowana w tylnym traktie, dostępna z podwórza. Plan podwórza nieregularny.

Bryła: zróżnicowana. Część frontowa czterokondygnacyjowa. Oficyny boczne i oficyna tylna trójkondygnacyjne. Budynek podpiwniczony. Część frontowa nakryta dachem dwuspadowym. Oficyny dachami pulpitowymi.

Teren, na którym wznosi się obecnie kamienica, należał od połowy XIX wieku do Branickich. Od strony Nowego Świata znajdował się pałac wraz z dwoma oficynami. Za pałacem, wzdłuż ulicy Smolnej, usytuowane były murowane i drewniane budynki gospodarcze. Pomiedzy rokiem 1898 a 1904 dokonano parcelacji, wytyczając część nowych działek. Na pięciu z nich, bliższych pałacowi, wzniesiono dla Xawerego Branickiego dochodowe kamienice. Na szóstej zbudowano budynek gimnazjum generała Chrzanowskiego. Kamienicę przy ulicy Smolnej 38 wzniesiono według projektu arch. Bronisława Brochwicz-Rogójskiego w latach 1904-1905.

Brochwicz-Rogójski

14. Kubatura 13700 m ³	15. Powierzchnia użytkowa 1916 m ²	16. Przeznaczenie pierwotne mieszkalne	17. Użytkowanie obecne mieszkalne
18. Prace budowlane i konserwatorskie, ich przebieg i dokumentacja - wymiana instalacji wodno-kanalizacyjnej - 1959 r. - remont elewacji - 1968 r. - wymiana instalacji kanalizacyjnej - 1992 r.		19. Stan zachowania (fundamenty, ściany zewnętrzne, ściany wewnętrzne, sklepienia, stropy, konstrukcje dachowe, pokrycie dachu, wyposażenie i instalacje) Zawilgocone fundamenty budynku. Zły stan tynków i balkonów.	
		20. Najpilniejsze postulaty konserwatorskie	

21. Akta archiwalne (rodzaj akt, numer i miejsce przechowywania)

22. Biblioteka

Z. Walkiewicz, Kwartal "Foksal-Nowy Świat-Smolna"., Studium rewaloryzacji. Analiza wartości kulturowych, Warszawa 1981 /mpis w zbiorach autorki/.

23. Źródła ikonograficzne i fotografia (rodzaj, miejsce przechowywania, sygnatury)

24. Uwagi różne

25. Opracował

Ewa Wasilewska 18.10.1996

tekst.....

imię, nazwisko, data, podpis

plany, rysunki

Ewa Wasilewska 18.10.1996

imię, nazwisko, data, podpis

zdjęcia fotogr.

Ewa Wasilewska 18.10.1996

imię, nazwisko, data, podpis

miejsce przechowywania negatywów

KARTA PO WYPEŁNIENIU PODLEGA OCHRONIE NA PODSTAWIE PRZEPISÓW PRAWA AUTORSKIEGO

26. Adnotacje o inspekcjach, informacje o zmianach (daty, imiona i nazwiska wypełniających)

27. Załączniki

3 wkładki.

1. Miejscowość WARSZAWA	2. Obiekt (nazwa jak w karcie) Dom mieszkalny /kamienica/ ul. Smolna 38	3. Zawartość wkładki (nazwa obiektu lub materiału uzupełniającego) Dalszy ciąg opisu budynku
-----------------------------------	---	--

13. Dalszy ciąg opisu:

Elewacje: południowo-wschodnia /fasada/: ośmioosiowa, czterokondygnacyjowa, zwieńczona wydatnym, profilowanym gzymsem. Pomiędzy pierwszą a drugą kondygnacją oraz trzecią a czwartą gzyms kordonowy. Dolna kondygnacja boniowana pasowo. Trzecia, czwarta i piąta oś ujęte ryzalitem, ze zwieńczonym wydatnym gzymsem wykuszem ujmującym czwartą oś drugiej, trzeciej i czwartej kondygnacji. W czwartej osi przyziemia prostokątny otwór przejazdu bramnego. Wszystkie otwory okienne prostokątne. W drugiej kondygnacji okna ujęte toskańskimi pilastrami dźwigającymi odcinki gzymsu nadokiennego, z wyjątkiem okien ryzalitu /ujęte pilastrami o głowicach zdobionych głowami lwów, dźwigającymi trójkątne frontony z dekoracją roślinną w tympanonie/. Otwory okienne trzeciej kondygnacji w prostokątnych opaskach z uszakami w górnych narożnikach. Okna czwartej kondygnacji w prostokątnych opaskach, w osiach ujętych ryzalitem z uszakami w górnych narożnikach, z wolutowym szczycikiem z muszlą na osi środkowej, nad górną krawędzią opaski.

od strony podwórza: części frontowej czterokondygnacyjowa, oficyn bocznych i oficyny tylnej trójkondygnacyjowe. Boniowane pasowo. W części frontowej prostokątny otwór przejazdu bramnego. Wszystkie otwory wejściowe i okienne prostokątne, z wyjątkiem okna ostatniej kondygnacji głównej klatki schodowej /prostokątne, zamknięte łukiem pełnym/, Klatki schodowe ujęte ryzalitami, oficyn bocznych o ściętych narożach.

Przejazd bramny: boniowany pasowo, przekryty stropem. Wejścia do budynku ujęte parami pilastrów.

Instalacje: elektryczna, wodno-kanalizacyjna, c.o.

Wkładkę założył: Ewa Wasilewska 18.10.1996
(imię, nazwisko, data)

Miejsce przechowywania negatywów:

Jedn. Wyd. Akcyd. Olsztyn zam. 1299/5 /78
OZGraf. ZP. Ostroda zam. 1040 n. 20000

Wzór ODZ 1978 r.

1. Miejscowość

WARSZAWA

2. Obiekt (nazwa jak w karcie)

Dom mieszkalny /kamienica/
ul. Smolna 38

3. Zawartość wkładki (nazwa obiektu lub materiału uzupełniającego)

Dokumentacja fotograficzna

1.



2.



1. Fasada
2. Fasada
3. Otwór przejazdu
bramnego

Wkładkę założył: **Ewa Wasilewska 18.10.1996**

(imię, nazwisko, data)

Miejsce przechowywania negatywów:

Jedn. Wyd. Akcyd. Olsztyn zam. 1299/5/78
OZGrafi. ZP. Ostróda zam. 1040 n. 20000

3.



Wzór ODZ 1978 r.



4. Okna trzeciej i czwartej kondygnacji
5. Okna drugiej i trzeciej kondygnacji
6. Okna trzeciej i czwartej kondygnacji
7. Przejazd bramny

1. Miejscowość

WARSZAWA

2. Obiekt (nazwa jak w karcie)

Dom mieszkalny /kamienica/
ul. Smolna 38

3. Zawartość wkładki (nazwa obiektu lub materiału uzupełniającego)

Dokumentacja fotograficzna

8.



9.



8. Przejazd bramny
9. Elewacja podwórzowa
10. Elewacja podwórzowa

Wkładkę założył: Ewa Wasilewska 18.10.1996

(imię, nazwisko, data)

Miejsce przechowywania negatywów:

Jedn. Wyd. Akcyd. Olsztyn zam. 1299/5/78
OZGraf. ZP. Ostroda zam. 1040 n. 20000

10.



Wzór ODZ 1978 r.



11.

12.



13.

14.



- 11. Elewacja podwórzowa
- 12. Elewacja podwórzowa
- 13. Elewacja oficyny tylnej
- 14. Widok od północnego-zachodu