

Nr 20

A B C D E F G H I J K L M N P R S T U V W X Y Z

1. Obiekt zabytkowy

DOM MIESZKALNY - UL. ZURAWIA NR 2

2. Miejscowość

W A R S Z A W A

3. Wiek

druga poł. XIX

4. Styl

KLASYCYZM SCHYKOWY

5. Kubatura m³

20 900

6. Powierzchnia w m² 800

a) zabytkowa:

b) użytkowa:

20. Przynależność administracyjna

a) województwo

b) powiat

c) gmina

dzieln. Śródmieście

7. Materiał budowlany

Przed zniszczeniem

Po odbudowie

11. Ilość budynków

1

14. Grunty należące do zabytku:

ha

a) ściany

cegła

12. Ilość kondygnacji

a) ogrody stylowe

b) sklepienia

13. Użytkowanie wnętrza według ilości:

b) sady i grunty uprawne

c) stropy

-

żelbet

a) izb mieszkalnych

c) lasy

d) wiązania dachu

-

żelbet

b) innych pomieszczeń

d) wody

e) krycie dachu

papa

c) piwnic podpiwn.

e) inne

8. Wyposażenie architektoniczne

15. Przeznaczenie pierwotne budynku

mieszkalny

16. Użytkowanie w latach ubiegłych

-

17. Użytkowanie obecne

mieszkalny

18. Nadaje się do użycia na

9. Autorzy i data budowy i przebudowy

19. Data, rodzaj i stopień zniszczeń i odbudowy

arch. Adolf WOLINSKI

ZBVD. OK. 1850-60

Data

O P I S

Zniszczenia %

Odbudowa %

VIII.1939 r.

bardzo dobry

XI.1939 r.

-

XII.1945 r.

spalony

VIII.63

bardzo dobry

10. Udostępnienie

23. Użytkownik i jego adres

Miejski Zarząd Budynków Mieszk.

24. Inwestor i jego adres

25. Rejestr zabytku Nr 1298

rok 30.04.87 miejsce przechowywania

26. Nazwa księgi hipotecznej

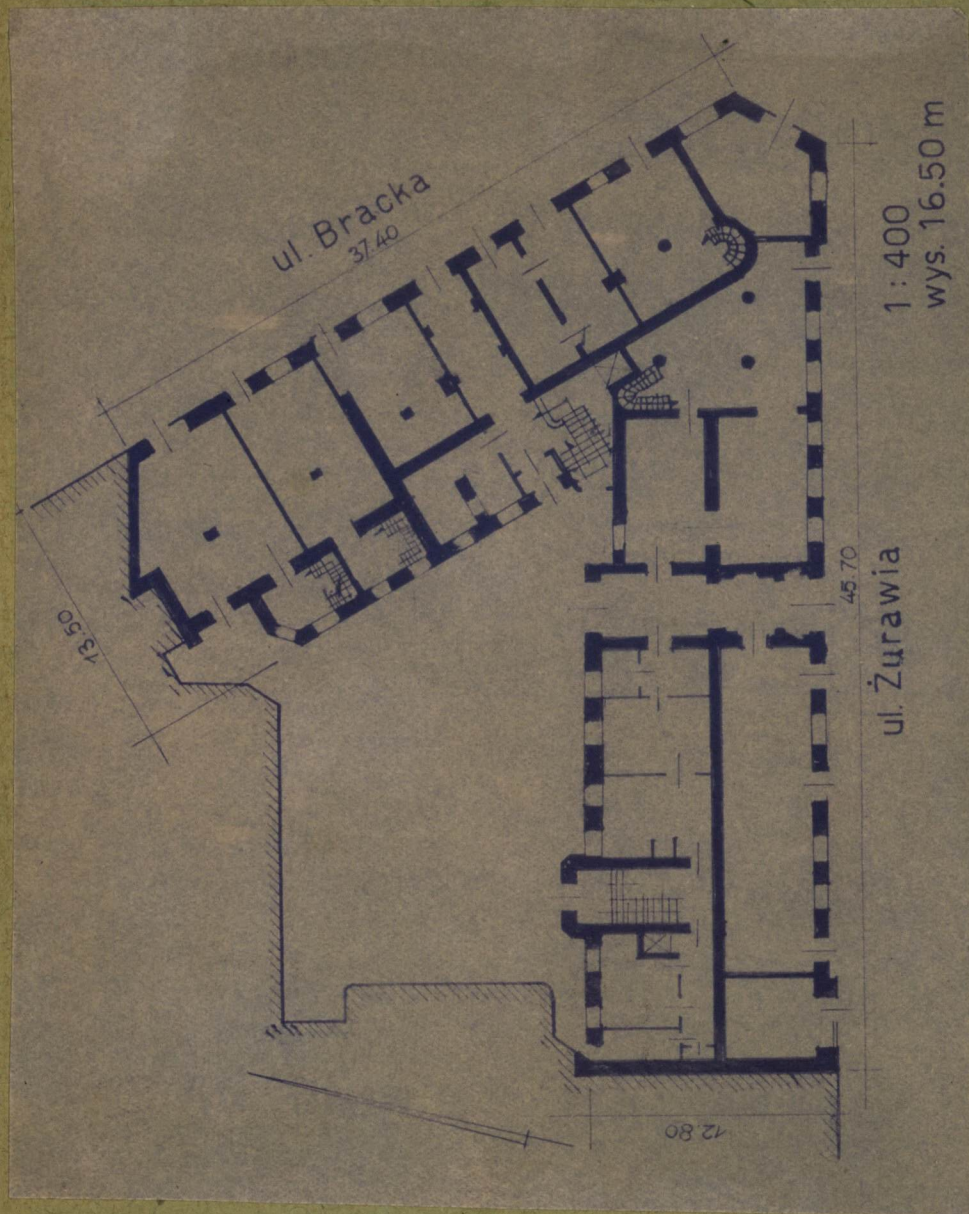
27. Nr hipoteczny

28. Akta

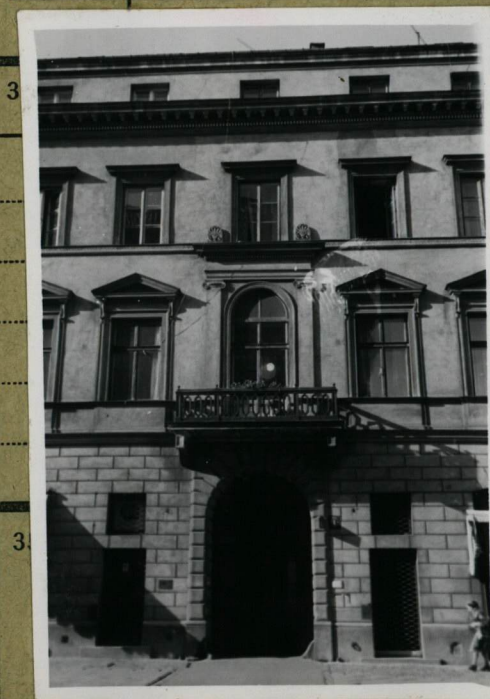
29. Fotografie

30. Inwentaryzacja pomiarowa

31. Szkic sytuacyjny, plan schematyczny, uwagi opisowe, fotografia



UWAGI:
4-ta KONDYGNACJA NADBUDOWANA POROKU
1945



K o s z t
tys, zł

gwiste

34. Inspekcje

LITERATURA:

S. ŁOZA, "ARCHITEKCI I BUDOWNICZOWIE W POLSCE" 1954, STR. 334; 416.

POMIAR INWENTAR.
I PROJEKT ODBUDOWY W ARCHIWUM
WANBIG-WWA

36. Wypełnił dnia VIII. 1963
WŁDZIECH JANKOWSKI

37. Sprawdził dnia