

A B C D E F G H I J K L Ł M N O P R S T U V W X Y Z

Nr 1237

1. Obiekt

DOM MIESZKALNY /KAMIENICA/

2. Czas powstania

ok. 1870

3. Miejscowość

W A R S Z A W A

4. Adres ul. Żurawia 2

nr hipoteczny 1587

5. Przynależność administracyjna

województwo warszawskie

gmina Warszawa-Centrum

6. Poprzednie nazwy miejscowości

7. Przynależność administracyjna
przed 1 VI 1975

województwo m. st. Warszawa

powiat

8. Właściciel i jego adres

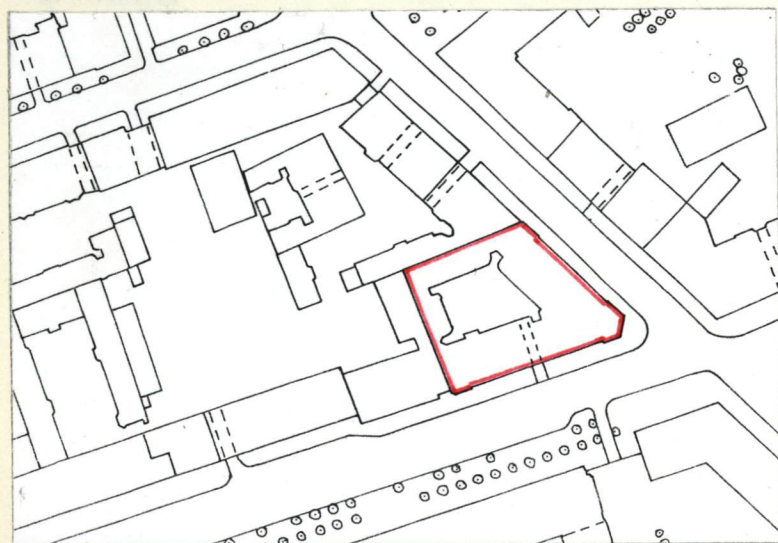
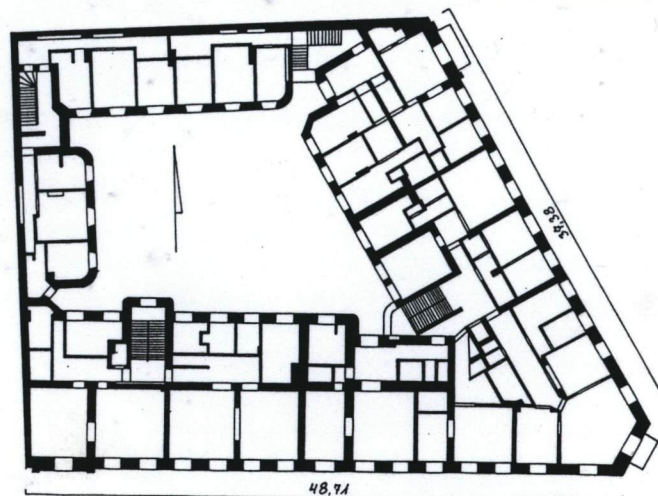
Gmina Warszawa-Centrum
00-098 Warszawa, ul. Niecała 2

9. Użytkownik i jego adres

Admin. Domów Komun. nr 12
Warszawa, ul. Mokotowska 67a

10. Rejestr zabytków

Nr 1298 data 30.04.87



Sytuacja: budynek usytuowany na północnej stronie ulicy Żurawiej oraz południowo-zachodniej stronie ulicy Brackiej. Frontem zwrócony w kierunku południowym. Od północy i zachodu zabudowa sąsiednich działek. Od północnego wschodu chodniki i jezdnie ulicy Brackiej, za którymi zwarta, współczesna i dawna zabudowa. Od południa chodniki i jezdnie ulicy Żurawiej, za którymi współczesna, zwarta zabudowa. Od południowego-wschodu plac Trzech Krzyży.

Materiał, konstrukcja, technika:

ściany: murowane z cegły, otynkowane na ceglanej i betonowej podmurówce

stropy: drewniane z podsufitką, ceglane

wieźba dachowa: betonowe płyty na stalowych krokwiach

pokrycie dachu: papa kładzona na blachę

posadzki: klepka, terakota, betonowe

podłogi: drewniane na legarach

schody: cementowe, dwubiegowe

drzwi: zewnętrzne: ramowo-płycinowe, częściowo przeszklone, prostokątne, dwuskrzydłowe; płytowe, częściowo przeszklone, prostokątne, dwuskrzydłowe; płytowe, prostokątne, jednoskrzydłowe; wewnętrzne: ramowo-płycinowe, prostokątne, jednoskrzydłowe; płytowe, częściowo przeszklone, jednoskrzydłowe, prostokątne; płytowe, prostokątne, jednoskrzydłowe

okna: drewniane, skrzynkowe, dwuskrzydłowe, podwójne.

Rzut: budynek o dwóch częściach frontowych, zestawionych pod kątem ostrym, od strony ulicy Żurawiej i ulicy Brackiej. Na osi środkowej, części frontowej od strony ulicy Żurawiej, przejazd bramny. Zabudowę działki uzupełniają jednotraktowe oficyna boczna i oficyna tylna. Wszystkie klatki schodowe dostępne z podwórza. Klatka schodowa części frontowej od strony ulicy Żurawiej, ryzalitowo wysunięta w stronę podwórza. Plan podwórza nieregularny.

Bryła: zwarta. Części frontowe trójkondygnacyjne z mieszkalnym poddaszem. Oficyna boczna i oficyna tylna pięciokondygnacyjne. Budynek podpiwniczony. Części frontowe nakryte dachami dwuspadowymi. Oficyny dachami pulpitowymi.

Elewacje: południowa: piętnastoosiowa, trójkondygnacyjowa, zwieńczona wydatnym, profilowanym gzymsiem. Pomiędzy pierwszą a drugą kondygnacją gzyms kordonowy. Otwory okienne drugiej i trzeciej kondygnacji z gzymsiem podokiennym. Dolna kondygnacja boniowana /imitacja ciosu kamiennego/. Osie skrajne ujęte ryzalitami, których druga i trzecia kondygnacja ujęta boniowanymi lizenami. W przyziemiu, na osi środkowej, prostokątny, zamknięty łukiem pełnym, otwór przejazdu bramnego. Po jego bokach prostokątne otwory wejściowe i okienne lokali handlowych, z wyjątkiem otworów w osiach

Budynek wzniesiony ok. 1870 roku wg projektu arch. Adolfa Wolińskiego. Klasycystyczna.

14. Kubatura	15. Powierzchnia użytkowa	16. Przeznaczenie pierwotne	17. Użytkowanie obecne
26.764 m ³	3787,86 m ²	mieszkalno-handlowe	mieszkalno-handlowe
18. Prace budowlane i konserwatorskie, ich przebieg i dokumentacja - wymiana instalacji wodno-kanalizacyjnej i centralnego ogrzewania - 1993 r.		19. Stan zachowania (fundamenty, ściany zewnętrzne, ściany wewnętrzne, sklepienia, stropy, konstrukcje dachowe, pokrycie dachu, wyposażenie i instalacje) Dobry.	
		20. Najpilniejsze postulaty konserwatorskie	

21. Akta archiwalne (rodzaj akt, numer i miejsce przechowywania)

24. Uwagi różne

22. Biblioteka

J.A. Chrościcki, A. Rottermund, Atlas architektury
Warszawy, Warszawa 1977, s. 223.

23. Źródła ikonograficzne i fotografia (rodzaj, miejsce przechowywania, sygnatury)

25. Opracował

Bogdan Klejn 2.11.1996

tekst.....

imię, nazwisko, data, podpis

plany, rysunki

Bogdan Klejn 2.11.1996

imię, nazwisko, data, podpis

zdjęcia fotogr.

Bogdan Klejn 2.11.1996

imię, nazwisko, data, podpis

miejsce przechowywania negatywów

KARTA PO WYPEŁNIENIU PODLEGA OCHRONIE NA PODSTAWIE PRZEPISÓW PRAWA AUTORSKIEGO

26. Adnotacje o inspekcjach, informacje o zmianach (daty, imiona i nazwiska wypełniających)

27. Załączniki

3 wkładki.

1. Miejscowość WARSZAWA	2. Obiekt (nazwa jak w karcie) Dom mieszkalny /kamienica/ ul. Żurawia 2	3. Zawartość wkładki (nazwa obiektu lub materiału uzupełniającego) Dalszy ciąg opisu budynku
----------------------------	---	---

13. Dalszy ciąg opisu:

ujętych ryzalitem /prostokątne, zamknięte łukiem odcinkowym/. Otwory okienne drugiej i trzeciej kondygnacji prostokątne. z wyjątkiem osi środkowej i osi ujętych ryzalitem /prostokątne, zamknięte łukiem pełnym/. Wszystkie okna w profilowanych opaskach, powtarzających kształt otworu. W drugiej kondygnacji okna z trójkątnymi frontonami, na wolutowych wspornikach. Okna osi środkowej i osi skrajnych ujęte jońskimi pilastrami, na których belkowanie z wydatnym gzymsem. Otwory okienne w trzeciej kondygnacji z odcinkami gzymsu nadokiennego. W osi środkowej i osiach skrajnych, po bokach okien palmety. Nad gzymsem wieńczącym, piętro mieszkalnego poddasza, z prostokątnymi otworami okiennymi, zwieńczone profilowanym gzymsem. Nad ryzalitami, na osi środkowej prostokątna wnęka, z dwoma prostokątnymi oknami po bokach. Wnęka i otwory okienne ujęte tokańskimi pilastrami.

północno-wschodnia: jedenastoosiowa, trójkondygnacyjowa, zwieńczona wydatnym, profilowanym gzymsem. Pomiędzy pierwszą a drugą kondygnacją gzyms kordonowy. Otwory okienne drugiej i trzeciej kondygnacji z gzymsem podokiennym. Dolna kondygnacja boniowana /imitacją ciosu kamiennego/. Osie skrajne ujęte ryzalitami, których druga i trzecia kondygnacja ujęta boniowanymi lizenami. W przyziemiu prostokątne i prostokątne, zamknięte łukiem odcinkowym, otwory wejściowe i okienne lokali handlowych. Otwory okienne drugiej i trzeciej kondygnacji prostokątne, z wyjątkiem osi środkowej i osi ujętych ryzalitem /prostokątne, zamknięte łukiem pełnym/. Wszystkie okna w profilowanych opaskach, powtarzających kształt otworu. W drugiej kondygnacji okna z trójkątnymi frontonami, na wolutowych wspornikach. Okna osi środkowej i osi skrajnych ujęte jońskimi pilastrami, na których belkowanie z wydatnym gzymsem. Otwory okienne w trzeciej kondygnacji z odcinkami gzymsu nadokiennego. W osi środkowej i osiach skrajnych, po bokach okien palmety. Nad gzymsem wieńczącym, piętro mieszkalnego poddasza, z prostokątnymi otworami okiennymi, zwieńczone profilowanym gzymsem. Nad ryzalitami, na osi środkowej prostokątna wnęka, z dwoma prostokątnymi oknami po bokach. Wnęka i otwory okienne ujęte tokańskimi pilastrami.

południowo-wschodnia: jednoosiowa, ukształtowana identycznie jak ryzality elewacji południowej i północno-wschodniej. Nad gzymsem wieńczącym, na osi środkowej prostokątne okno, po bokach prostokątne wnęki.

od strony podwórza: zwieńczona profilowanym gzymsem. W częściach frontowych, pomiędzy pierwszą a drugą kondygnacją gzyms kordonowy. W oficynach otwory okienne drugiej kondygnacji z gzymsem podokiennym. W częściach frontowych boniowana pasowo dolna kondygnacja. Klatka schodowa części frontowej, od strony ulicy Żurawiej, ujęta ryzalitem, o zaokrąglonych narożach.

Przejazd bramny: dwuprzęsłowy, przekryty sklepieniem krzyżowym na gurtach. Podział ścian lizenami.

Instalacje: elektryczna, wodno-kanalizacyjna, gazowa, c.o.

Wkładkę założył: Bogdan Klejn 2.11.1996
(imię, nazwisko, data)

Miejsce przechowywania negatywów:

1. Miejscowość

WARSZAWA

2. Obiekt (nazwa jak w karcie)

Dom mieszkalny /kamienica/
ul. Żurawia 2

3. Zawartość wkładki (nazwa obiektu lub materiału uzupełniającego)

Dokumentacja fotograficzna

1.



2.



1. Elewacja od strony ulicy Żurawiej
2. Elewacja od strony ulicy Brackiej
3. Otwór przejazdu bramnego

Wkładkę założył: Bogdan Klejn 2.11.1996

(imię, nazwisko, data)

Miejsce przechowywania negatywów:

Jedn. Wyd. Akcyd. Olsztyn zam. 1299/8/78
OZGraf. ZP. Ostroda zam. 1040 n. 20000

3.



Wzór ODZ 1978 r.



4. Dolna część elewacji od ul. Żurawiej
5. Okna drugiej i trzeciej kondygnacji
6. Okna trzeciej kondygnacji
7. Przejazd bramny

1. Miejscowość

WARSZAWA

2. Obiekt (nazwa jak w karcie)

Dom mieszkalny /kamienica/
ul. Żurawia 2

3. Zawartość wkładki (nazwa obiektu lub materiału uzupełniającego)

Dokumentacja fotograficzna



8. Elewacja podwórzowa
9. Elewacja podwórzowa
10. Elewacja podwórzowa



Wkładkę założył: Bogdan Klejn 2.11.1996

(imię, nazwisko, data)

Miejsce przechowywania negatywów: _____

Jedn. Wyd. Akcyd. Olsztyn zam. 1299/8/78
OZGraf. ZP. Ostroda zam. 1040 n. 20000

Wzór ODZ 1978 r.



11.



12.

11. Elewacja podwórzowa
12. Ujęcie wody