

Nr

A B C D E F G H I J K L M N O P R S T U V W X Y Z

1233

1. Obiekt zabytkowy

4811

d. Pałac Bogusławski (korpus główny)

2. Miejscowość

WARSZAWA
ul. Żelazna 97

3. Wiek

XVIII/XIX

4. Styl

Klasycyzm

5. Kubatura m³

~ 8500

6. Powierzchnia w m²

a) zabytkowa: → b) użytkowa: 600

20. Przynależność administracyjna

a) województwo M. St. Warszawa

b) powiat

c) gmina

7. Materiał budowlany

Przed zniszczeniem

Po odbudowie

a) ściany

cegła

-

b) sklepienia

-

-

c) stropy

ogniwo
drewno

-

d) więzania dachu

drewno

-

e) krycie dachu

blacha

-

11. Ilość budynków 3 (korpus główny i 2 pawilony)

12. Ilość kondygnacji 1:2

13. Użytkowanie wnętrza według ilości:

a) izb mieszkalnych

12

b) innych pomieszczeń

11

c) piwnic

4

14. Grunty należące do zabytku:

ha

a) ogrody stylowe

-

b) sady i grunty uprawne

-

c) lasy

-

d) wody

-

e) inne

-

8. Wyposażenie architektoniczne

Elewacje u tynku, kolumnade
ganki z kratą balkonową.
Płaskorzeźbiony tympanon
wschodni.

15. Przeznaczenie pierwotne budynku

mieszkalne

16. Użytkowanie w latach ubiegłych

opiekę społeczną

17. Użytkowanie obecne

Zgromadzenie Ss. Franciszkanek - mieszkalne

18. Nadaje się do użycia na

j.v. - mieszkalne

9. Autorzy i data budowy i przebudowy

1792-1808 - pałac z gankami,
parterem paril.
Janol Henryk Galle - rozbudowa
i adaptacja (1827) t.j. skrzydło
płn., rozbudowa piętra pałacu
i pawilonów.

19. Data, rodzaj i stopień zniszczeń i odbudowy

Data

O P I S

Zniszczenia

Odbudowa

VIII.1939 r.

XI.1939 r.

XII.1945 r.

XI.1959 r.

obiekt wymaga konserwacji murów
zewnątrznych

15

-

25. Rejestr zabytku Nr

636/a. 636

rok 1948

21.07.1968

miejsce przechowywania

26. Nazwa księgi hipotecznej

27. Nr hipoteczny

2449

28. Akta Urzędu Konserwatorskiego
m.st. Warszawy nr 636/a

29. Fotografie

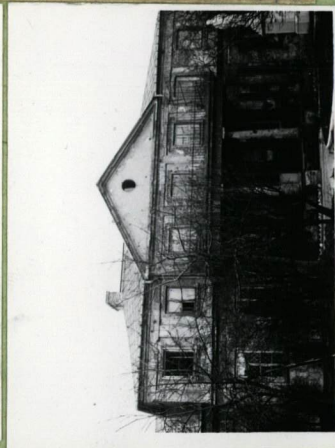
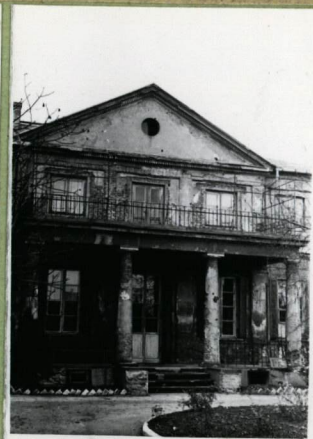
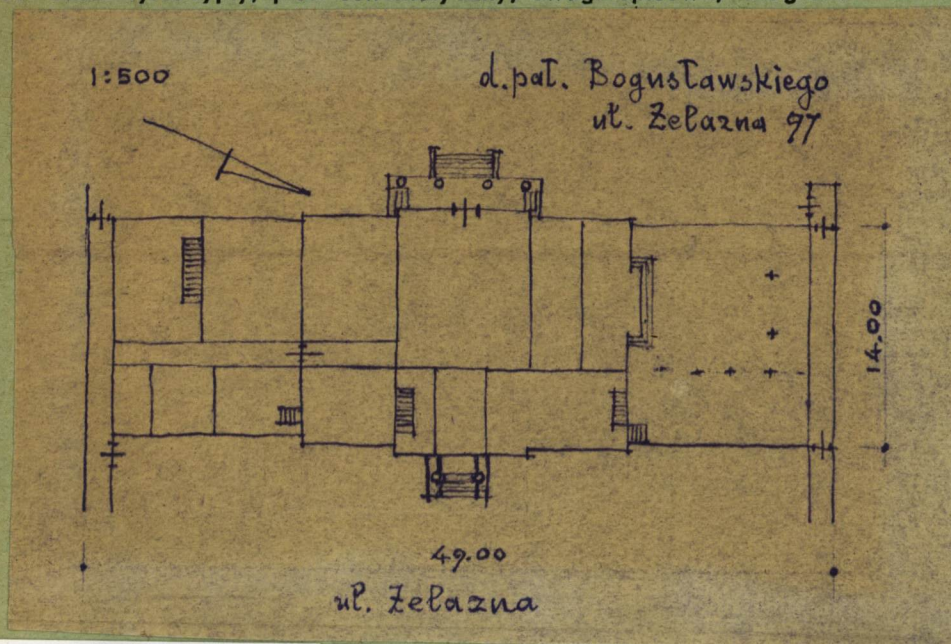
30. Inwentaryzacja pomiarowa

u.v.

10. Udostępnienie

stałe

31. Szkic sytuacyjny, plan schematyczny, uwagi opisowe, fotografia



Patocyle siedmioosiowy na planie prostokąta z ryzalitami 3 - osiowymi zwieńczonymi tympanonami. Tympanon wschodni rzeźbiony (niezruty) z dwukolumnowym gankiem. Od zachodu (strony ogrodowej) ganek czterokolumnowy.

32. Przebieg prac konserwatorskich

Rok	Wyszczególnienie prac	Koszt tys. zł

33. Koszty w tys. zł

Przewidywane

Rzeczywiste

34. Inspekcje

35. Uwagi różne

$h = 5,5 \text{ m}$ $H = 8,80 \text{ m}$

36. Wypełnił dnia 21-1959 /
Z. Ruggiero Q. Feist

37. Sprawdził dnia 1. GRUD 1959
Krasin

KRASINSKI STEFAN
INŻYNIER ARCHITEKT