

Nr

A B C D E F G H I J K L M N O P R S T U V W X Y Z

1. Obiekt zabytkowy

Kamienica

WIE 15+ WIE 7E

2. Miejscowość

Warszawa
Zabia 7

3. Wiek XIX

4. Styl klasycyzm

5. Kubatura m³
przed zniszczeniem 35006. Powierzchnia w m² przed zniszczeniem
a) zabytkowa: — b) użytkowa: 560

20. Przynależność administracyjna

a) województwo

b) powiat

c) gmina

Centrum

7. Materiał
budowlany

Przed zniszczeniem

Po odbudowie

11. Ilość budynków 1

14. Grunty należące do zabytku:

ha

a) ściany

cegła

b) sklepienia

—

c) stropy

dren

d) więzania
dachu

dren

e) krycie dachu

blacha

12. Ilość kondygnacji 2

13. Użytkowanie wnętrza
według ilości:

a) izb mieszkalnych 18

b) innych pomieszczeń
6 sklepów

c) piwnic 900

a) ogrody stylowe

b) sady i grunty uprawne

c) lasy

d) wody

e) inne

21. Stacja

Nazwa stacji

Odległość
od stacji
w km

a) kolejowa

b) autobusowa

22. Właściciel i jego adres

Przydział Rady Narod.

8. Wyposażenie architektoniczne

Dwie kolumny z balkonem w
wizji w cz. środk. fasady
przed zniszczeniem na tydzień nad
portalem znajdowała się płasko-
nieśba w kształcie Malinowskiego.

15. Przeznaczenie pierwotne budynku

mieszkalne

16. Użytkowanie w latach ubiegłych

j.w.

17. Użytkowanie obecne

nie użytk.

18. Nadaje się do użycia na

mieszkanie

23. Użytkownik i jego adres

nie użytkownik

24. Inwestor i jego adres

9. Autorzy i data budowy i przebudowy

budowa - I poł. XIX w

19. Data, rodzaj i stopień zniszczeń i odbudowy

Data

O P I S

Zniszczenia
uOdbu-
dowa
u

VIII.1939 r.

XI.1939 r.

XII.1945 r.

Zburzona

90

25. Rejestr zabytku Nr

634

rok 1948

kous. miejski
miejsce przechowywania

26. Nazwa księgi hipotecznej

27. Nr hipo-
teczny

950 A

28. Akta UK-634

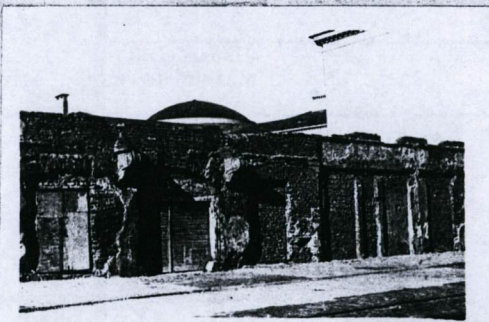
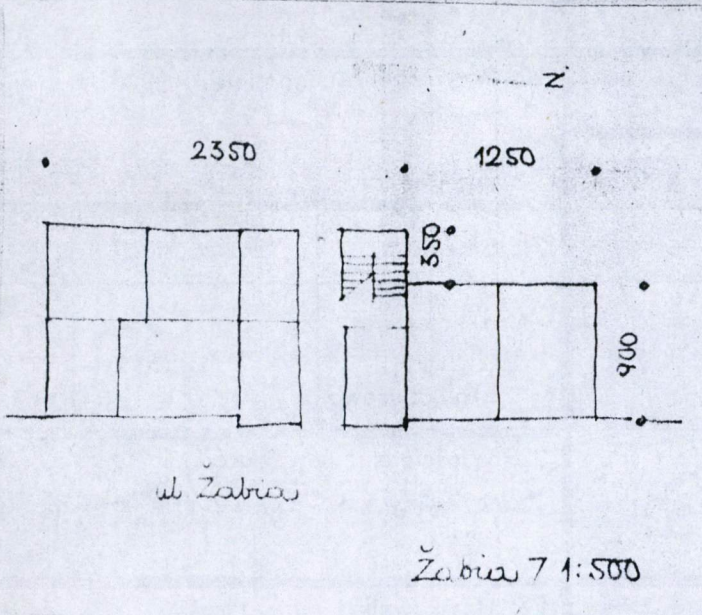
29. Fotografie Państw. Inst. Sztuki, UKmst

30. Inwentaryzacja pomiarowa

10. Udostępnienie

nie udostępniona - zamuro-
wana brama.

31. Szkic sytuacyjny, plan schematyczny, uwagi opisowe, fotografia



Kamienica ceglana ze sklepami na parterze, piętrowymi z mienkami. Wypalona w 1944r., włączona do portu (samowola!) w 1950 roku. Dach dwuspadowy, kryty blachą.

32. Przebieg prac konserwatorskich

Rok	Wyszczególnienie prac	Koszt tys. zł

33. Koszty
w tys. zł

Przewidywane

Rzeczywiste

34. Inspekcje

35. Uwagi różne

36. Wypełnił dnia X.1959

Blaszyński

37. Sprawdził dnia

Wkresiński

X.59