

1. Obiekt zabytkowy *Zamek Ks. Ostrogskich*
d. oficyna two. pałac Ostrogskich

2. Miejscowość *WARSZAWA*
ul. Tamka 41.

3. Wiek *XVI-XIX*

4. Styl *Barok/klasycyzm*

5. Kubatura m³ *17185*

6. Powierzchnia w m²
a) zabytkowa: *→* b) użytkowa: *3285*

20. Przynależność administracyjna
a) województwo *M. St. Warszawa*
b) powiat *—*
c) gmina *Censtom*

7. Materiał budowlany

11. Ilość budynków *1*

14. Grunty należące do zabytku: ha

a) ściany *cegła* *cegła*

b) sklepienia *"* *"*

c) stropy *ogniotw. ogniotw.*

d) więzania dachu *drewno drewno*

e) krycie dachu *ceram.* *ceram.*

12. Ilość kondygnacji *3 i*
podziemie

13. Użytkowanie wnętrza według ilości:
a) izb mieszkalnych *—*
b) innych pomieszczeń *73*
c) piwnic *piwnice, pomieszczenia, magazyny*

a) ogrody stylowe *—*

b) sady i grunty uprawne *—*

c) lasy *—*

d) wody *—*

e) inne *—*

21. Stacja Nazwa stacji Odległość od stacji w km
a) kolejowa *—* *—*
b) autobusowa *—* *—*

8. Wyposażenie architektoniczne
Detale rzeźbiarsko-architektoniczne i rzeźby w kamieniu, tło elewacji i tynka.

15. Przeznaczenie pierwotne budynku *repr. miast.*

16. Użytkowanie w latach ubiegłych *j.v.*

17. Użytkowanie obecne *biurowe i kulturalne*

18. Nadaje się do użycia na *j.v.*

22. Właściciel i jego adres *ob.*
Towarzystwo Marycine
im. Fryderyka Chopina.

23. Użytkownik i jego adres *j.v.*

24. Inwestor i jego adres *—*

9. Autorzy i data budowy i przebudowy
1597 - założenie Zamku Ks. Ostrogskich
k. XVII - Tylman z Gamerau - przebud. lub powiększ. pał. dla Gniewskich
poł. XVIII Józef Fontana - przebud. pał. dla Marcina Zamiatyńskiego (wnętrza?)
1859 - gmach Konserwat. Muzeum.
1949 - Remont i konserwacja

19. Data, rodzaj i stopień zniszczeń i odbudowy

25. Rejestr zabytku Nr *581*
rok *1948* miejsce przechowywania

26. Nazwa księgi hipotecznej *—* 27. Nr hipoteczny *2874c*

28. Akta *Urząd Konserwat. m. St. w. w. nr 58*

29. Fotografie *—*

30. Inwentaryzacja pomiarowa *Z.A.P.*

10. Udostępnienie *state*
po 1681 Tylman z Gamerau, 1719 Karol Bay,
1820, 1849-54 Kierownik Urzędu

2000

Z Y X W V U T S R P O N M L K

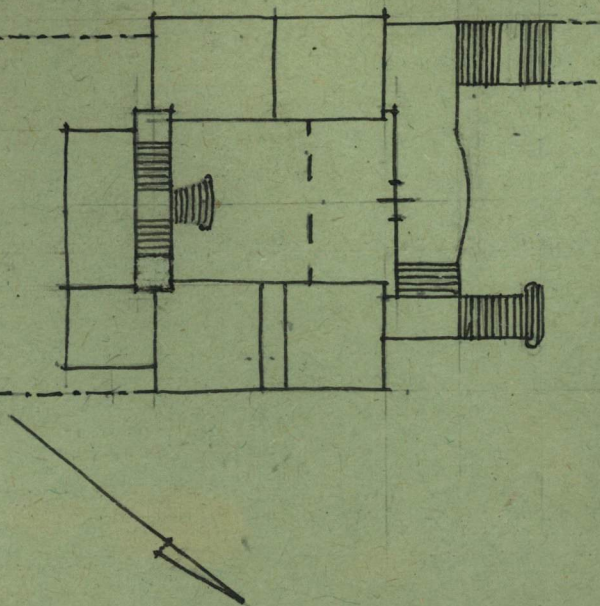
1. Szkic sytuacyjny, plan schematyczny, uwagi opisowe, fotografia



Budynek wolnostojący na murowanej skarpie bastionu siedmioosiowy z trzysioowymi ryzalitami w elewacji wzdł. i zach. podniesionymi o $\pm 1/2$ kondygnacji ponad poziom okapowy zwieńczone rezbionymi tympanonami z akroteremami. Dach czterospadowy.

podziemie

1:500



32. Przebieg

Rok

PAŁAC GNIŃSKICH - nazwa poprawna

zamek ks. Ostrogskich - przyjęte się, ale to

nonsens. Ks. Jan Ostrogski był posiadaczem tych gruntów i podobno rozpoczął budowę zamku. Budowę obecnego pałacu rozpoczął Jan Gniński, podkanclerzy koronny przed 1685 (por. lat osiemdziesiątych). Obecny pałac to budynek mającego powstać wielkiego założenia. Po 1820 podwyższony o piętro, spalony 1944, odbudowany 1949 - 1953 wg. proj. inż. arch. Mieczysława Kuzmy.

Uwaga: W XIX w. zmieniał co chwila właścicieli i przeznaczenie

Bibl.: K. Czekał, Przewodnik Chopinowski, Warszawa 1958, s. 113-128.

33. Koszty w tys. zł

35. Uwagi różne

36. Wypełnił dnia 27 1959
Z Krzyżem P. Koc. f.

37. Sprawdził dnia

KRASINSKI STEFAN
INŻYNIER ARCHITEKT