

27

Nr

13 IV

A

B

C

D

E

F

G

H

I

J

K

L

M

N

●

P

R

S

T

U

V

W

X

Y

Z

1230

1. Obiekt zabytkowy

GMACH b. TOWARZYSTWA AKCYJNEGO "CEDERGREN" - UL. ZIELNA NR 37/39

2. Miejscowość

W A R S Z A W A

3. Wiek  
pocz. XX4. Styl  
NEORENESANS5. Kubatura m<sup>3</sup> 34 5006. Powierzchnia w m<sup>2</sup> 670  
a) zabytkowa: b) użytkowa:

20. Przynależność administracyjna

a) województwo  
b) powiat Stare Miasto  
c) gmina OB. ŚRÓDMIEŚCIE Centrum7. Materiał  
budowlany

Przed zniszczeniem

Po odbudowie

11. Ilość budynków 1

14. Grunty należące do zabytku: ha

a) ściany

cegła

b) sklepienia

-

c) stropy

ogniotrwałe

d) wiązania  
dachustropodach  
- żelbet

e) krycie dachu

-

papa

12. Ilość kondygnacji  
CZĘŚĆ WYSOK. 9, CZĘŚĆ NISZA 4513. Użytkowanie wnętrza  
według ilości:

a) izb mieszkalnych

b) innych pomieszczeń

c) piwnic  
podpiwn.

a) ogrody stylowe

-

b) sady i grunty uprawne

-

c) lasy

-

d) wody

-

e) inne

-

8. Wyposażenie architektoniczne

WYSTRÓJ ELEWACJI

15. Przeznaczenie pierwotne budynku siedziba Tow. Akc. "Cedergren"

16. Użytkowanie w latach ubiegłych

-

17. Użytkowanie obecne siedziba Instytutu Fizyki

18. Nadaje się do użycia na

-

9. Autorzy i data budowy i przebudowy

arch. Isaak Gustaf Clason  
wykonuje B. Rogoyski - Rogoyski  
zbud. 1908 r. 1904-1905

19. Data, rodzaj i stopień zniszczeń i odbudowy

Data	O P I S	Zniszczenia %	Odbudowa %
VIII.1939 r.	bardzo dobry		
XI.1939 r.	-		
XII.1945 r.	zrujnowany		
VIII.63	w trakcie odbudowy /roboty od 1950r/		

23. Użytkownik i jego adres

P.A.N. - Instytut Fizyki  
ul. Zielna 37/39

24. Inwestor i jego adres

25. Rejestr zabytku Nr 157  
rok 1.07.1965 miejsce przechowywania

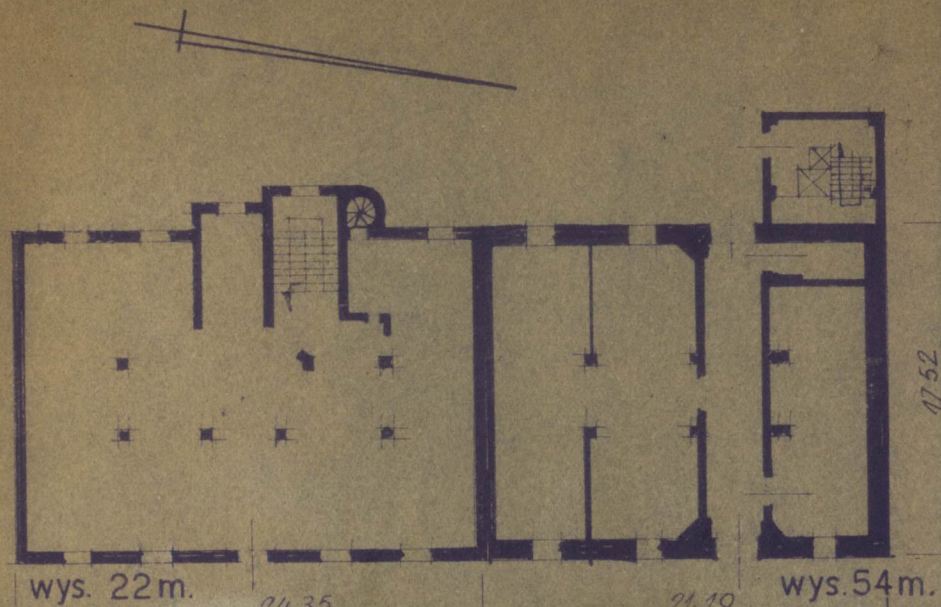
26. Nazwa księgi hipotecznej 27. Nr hipoteczny

28. Akta

29. Fotografie

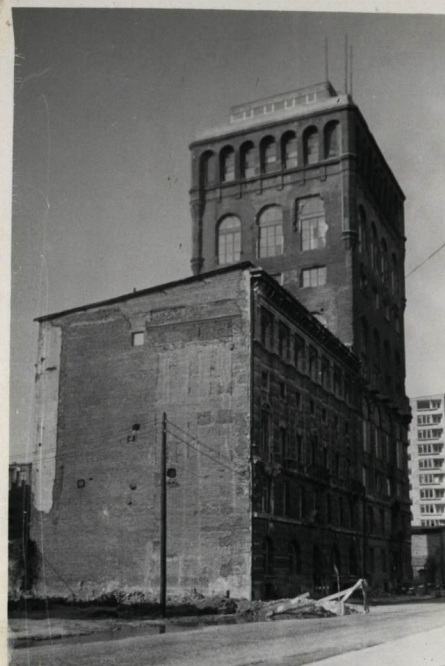
30. Inwentaryzacja pomiarowa

Z Y X W V U T S R P O N M L K J I H G F E D C B A Nr



ul. Zielna

1:400



niemie. prac	Koszt tys. zł

uiste

34. Inspekcje

LITERATURA

S. ŁOŻA, "ARCHITEKCI I BUDOWNICOWIE W POLSCE" - 1954  
STR. 191

E. SZWAŃKOWSKI, "WARSZAWA" - 1952  
STR. 259

PMIAR INWENTARYZACYJNY W POSIADANIU  
UŻYTKOWNIKA

35. Uwagi różne

OBIĘKT W TRAKCIE PRZEBUDOWY.  
DOBUDOWA KLATKI SCHODOWEJ OD  
STRONY ZACHODNIEJ (1950r),  
NADBUDOWA KONDYGNACJI, PRZEBUDOWA WNEŹRZ. POWAŻNE  
ZMIANY W STOSUNKU DO STANU  
PRZED ZNISZCZENIEM, W ZASADZIE  
ZMIENIAJĄCE CHARAKTER  
I STYL BUDYNKU.

36. Wypełnił dnia VIII. 1963

WŁDZIECH JANKOWSKI

37. Sprawdził dnia