

Nr

A B C D E F G H I J K L M N O P R S T U V W X Y Z

1060

1. Obiekt zabytkowy

68/1

Zakład S.S. Miłosierdzia - budynek główny z kaplicą
ul. Karłowicza

2. Miejscowość WARSZAWA

ul. Tamka 35.

3. Wiek

XVII

4. Styl

Barok

5. Kubatura m³

20500

6. Powierzchnia w m²

a) zabytkowa: → b) użytkowa: 3.500

20. Przynależność administracyjna

a) województwo M. St. Warszawy

b) powiat

c) gmina

Śródmieście

7. Materiał budowlany

Przed zniszczeniem

Po odbudowie

11. Ilość budynków

1

14. Grunty należące do zabytku:

ha

a) ściany

cegła

cegła

b) sklepienia

"

"

c) stropy

drewno

ogniost.

d) więzania dachu

ogniost.

drewno

e) krycie dachu

ceram

ceram

12. Ilość kondygnacji

2

i poddasze

13. Użytkowanie wnętrza według ilości:

a) izb mieszkalnych

33

b) innych pomieszczeń

60

c) piwnic cały budynek podpiwniczony, piwnia i gospod.

a) ogrody stylowe

-

b) sady i grunty uprawne

-

c) lasy

-

d) wody

-

e) inne

-

21. Stacja

Nazwa stacji

Odległość od stacji w km

a) kolejowa

-

-

b) autobusowa

-

-

22. Właściciel i jego adres

Zakład S.S. Miłosierdzia
ul. Vincentego a' Paulo

23. Użytkownik i jego adres

j. u.

24. Inwestor i jego adres

8. Wyposażenie architektoniczne

elewacje w tynku b. skromne, gzymsy cięgnięte, dekoracje arabeskowe z "opatrnościami" w tympanonie przybudówki p.n. - u nasu Barokowa sygnaturka.

15. Przeznaczenie pierwotne budynku sacralne i charytatywne

16. Użytkowanie w latach ubiegłych

j. u.

17. Użytkowanie obecne

j. u.

18. Nadaje się do użycia na

j. u.

9. Autorzy i data budowy i przebudowy

koniec XVII-go w. - budowa
por. XVII, po 1846 odbud. Stanisław
Kamyski

autor proj. odb. St. Marzyński.

19. Data, rodzaj i stopień zniszczeń i odbudowy

Data

O P I S

Zniszczenia
u.Odbudowa
u.

VIII.1939 r.

XI.1939 r.

XII.1945 r.

obiekt spalony i zburzony

75

-

XI. 1958 r.

obiekt po odbudowie nr. 1948/50

-

99

25. Rejestr zabytku Nr

580/a

rok 1948

1-07-1965

miejsce przechowywania

26. Nazwa księgi hipotecznej

27. Nr hipoteczny

28. Akta Urzęd. Konserwatorski
m. St. W-wy nr 580/a

29. Fotografie

30. Inwentaryzacja pomiarowa

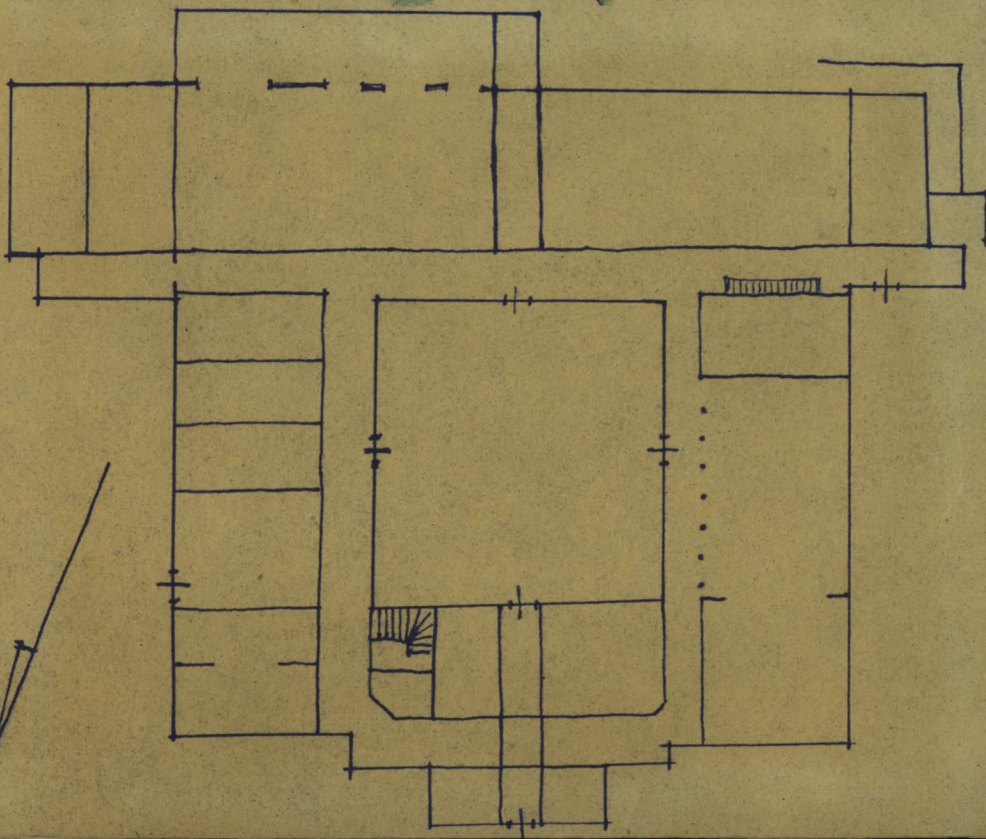
u. u.

31. Szkic sytuacyjny, plan schematyczny, uwagi pisowe, fotografia



1:500

Tanka 35

[illegible][illegible]

35. Uwagi różne

36. Wypełnił dnia 21-1959
ZKrygier Oferol

37. Sprawdził dnia 1 GRUD 1950

KRASINSKI STEFAN
MEYNER ARCHITECT