

A B C D E F G H I J K L Ł M N O P R S T U V W X Y Z

Nr 1228

1. Obiekt

88/13 BUDYNEK MIESZKALNY w zespole zabudowy Dw. Wileński.

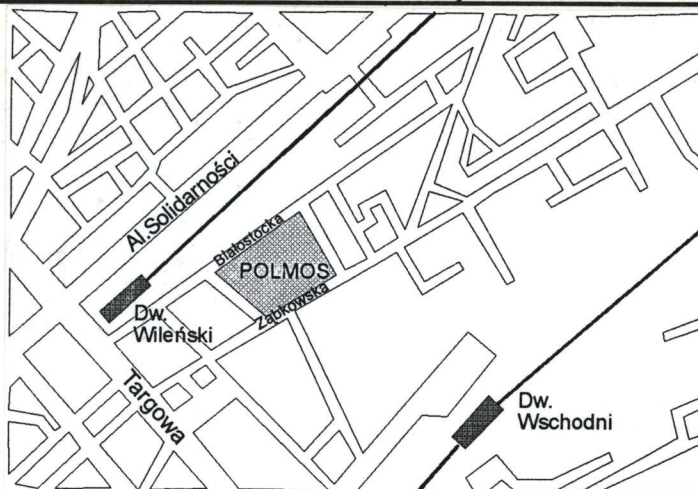
2. Czas powstania

XIX/XX w.
1.30 XX w.

3. Miejscowość

W A R S Z A W A

11. Zdjęcia, rzut, przekrój, sytuacja, orientacja



4. Adres

ul. Markowska 18

nr hipoteczny

5. Przynależność administracyjna

województwo m. st. Warszawa

gmina Centrum
Praga Północ

6. Poprzednie nazwy miejscowości

7. Przynależność administracyjna
przed 1 VI 1975

województwo m. st. Warszawa

powiat

8. Właściciel i jego adres

W.Z.P.S. i D. "Polmos"

W-wa, ul. Zabkowska 27/31

9. Użytkownik i jego adres

j.w.

10. Rejestr zabytków

Nr 1320 data 31.03.1988

1'2 21.10.1997

Sytuacja: budynek usytuowany przy ulicy Markowskiej w zach. części zespołu, oddzielony od terenu zakładu murem, poprzedzony od strony ulicy Markowskiej zadrzewionym zieleniem oddzielonym od ulicy stalowym płotem na ceglanym cokole ze słupami, od pn.-wsch. oficyna mieszkalna oraz budynek biurowy, od pd.-wsch. budynek administracyjny, od pn.-zach. teren sąsiedniego zakładu

Materiał, konstrukcja, technika:

ściany: murowane z cegły

sklepienia: krzyżowe w klatce schodowej

stropy: płaskie

wieżba dachowa: drewniana

pokrycie dachu: papa na deskach

posadzki: terrakota, PCV, klepka

schody: cementowe, dwubiegowe

drzwi: zewnętrzne: ramowo-płycinowe, prostokątne, dwuskrzydłowe z prostokątnym, zamkniętym łukiem odcinkowym, przeszklonym nadświetlem; wewnętrzne:

ramono-płycinowe, prostokątne, dwuskrzydłowe i jednoskrzydłowe, płytowe

okna: drewniane, półskrzynkowe

Rzut: budynek na planie litery U, o pięciu klatkach schodowych, w części frontowej 2 i 1/2 traktowy

Bryła: budynek podpiwniczony, czterokondygnacyjny z użytkowym poddaszem, nakryty dwuspadowymi i trójspadowymi dachami

Elewacje: pd.-zach. /fasada/: szesnastoosiowa, czterokondygnacyjowa, z wysokim cokołem, dwie skrajne osie z każdej strony i dwie osie środkowe ujęte ryzalitami zwieńczonymi szczytami: skrajne trójkątnymi, środkowy schodkowym pierwsza i druga kondygnacja zwieńczone profilowanym gzymsem z fryzem kostkowym, całość zwieńczona profilowanym gzymsem, który wraz z obramieniami otworów okiennych trzeciej i czwartej kondygnacji imituje kamienny detal, pierwsza kondygnacja boniowana pasowo, otwory okienne i wejściowy pierwszej i drugiej kondygnacji oraz cokołu prostokątne, zamknięte łukiem odcinkowym z archiwoltą wysuniętą przed lico ściany, otwór wejściowy poprzedzony schodkami w 7 osi od pn., otwory okienne drugiej kondygnacji, z wyjątkiem okien wszystkich ryzalitów umieszczone w prostokątnych zamkniętych od góry fryzem kostkowym płycinach, w drugiej kondygnacji ryzalitów balkony, poniżej otworów okiennych pierwszej i drugiej kondygnacji profilowany gzyms podokienny pod którym prostokątne płyciny, otwory okienne trzeciej i czwartej kondygnacji prostokątne, w szczytach półkolisty otwory okienne

pd.-wsch.: siedmioosiowa, czterokondygnacyjowa z wysokim cokołem, pierwsza kondygnacja boniowana pasowo, o nieregularnym rytmie cofniętych lub wysunię

Budynek wzniesiony na przełomie XIX i XX w. W latach trzydziestych XX w. nadbudowany o dwa piętra.

14. Kubatura 15.000 m ³	15. Powierzchnia użytkowa 6.000 m ²	16. Przeznaczenie pierwotne mieszkalne	17. Użytkowanie obecne mieszkalne
18. Prace budowlane i konserwatorskie, ich przebieg i dokumentacja		19. Stan zachowania (fundamenty, ściany zewnętrzne, ściany wewnętrzne, sklepienia, stropy, konstrukcje dachowe, pokrycie dachu, wyposażenie i instalacje) dobry	
		20. Najpilniejsze postulaty konserwatorskie	

21. Akta archiwalne (rodzaj akt, numer i miejsce przechowywania)

24. Uwagi różne

22. Biblioteka

25. Opracował

tekst.....Piotr Trojanowski.....20.10.1993
imię, nazwisko, data, podpis

plany, rysunki.....Piotr Trojanowski.....20.10.1993
imię, nazwisko, data, podpis

zdjęcia fotogr.....Piotr Trojanowski.....20.10.1993
imię, nazwisko, data, podpis

miejsce przechowywania negatywów

KARTA PO WYPEŁNIENIU PODLEGA OCHRONIE NA PODSTAWIE PRZEPISÓW PRAWA AUTORSKIEGO

23. Źródła ikonograficzne i fotografia (rodzaj, miejsce przechowywania, sygnatury)

26. Adnotacje o inspekcjach, informacje o zmianach (daty, imiona i nazwiska wypełniających)

27. Załączniki

3 wkładki

1. Miejscowość W A R S Z A W A	2. Obiekt (nazwa jak w karcie) Budynek mieszkalny	3. Zawartość wkładki (nazwa obiektu lub materiału uzupełniającego) Opis c.d.
-----------------------------------	--	---

tych do przodu osi, pierwsza i druga kondygnacja zwieńczone profilowanym gzymsem z fryzem kostkowym, całość zwieńczona profilowanym gzymsem, który wraz z obramieniami otworów okiennych trzeciej i czwartej kondygnacji imituje kamienny detal, otwory okienne i wejściowe pierwszej i drugiej kondygnacji oraz cokołu prostokątne, zamknięte łukiem odcinkowym z archiwoltą łuku wysuniętą przed lico ściany, otwór wejściowy w 3 i 7 osi, otwory okienne drugiej kondygnacji, z wyjątkiem 3 i 7 osi umieszczone w prostokątnych zamkniętych od góry fryzem kostkowym płycinach, poniżej otworów okiennych pierwszej i drugiej kondygnacji profilowany gzymś podokienny, pod którym prostokątne płyciny, otwory okienne trzeciej i czwartej kondygnacji prostokątne w 3 i 7 osi prostokątnej płycinie, z dwoma niewielkimi, prostokątnymi otworami okiennymi powyżej czwartej kondygnacji, 3 i 7 osi zwieńczone trójkątnymi szczytami

pn.-wsch.: ośmioosiowa, czterokondygnacyjowa z wysokim cokołem, pierwsza kondygnacja boniowana pasowo, z wysunięciem ku przodowi 1 osię, pierwsza i druga kondygnacja zwieńczone profilowanym gzymsem z fryzem kostkowym, całość zwieńczona profilowanym gzymsem, który wraz z obramieniami otworów okiennych trzeciej i czwartej kondygnacji imituje kamienny detal, otwory okienne i wejściowe pierwszej i drugiej kondygnacji oraz cokołu prostokątne, zamknięte łukiem odcinkowym z archiwoltą łuku wysuniętą przed lico ściany, otwór wejściowy w 5 osi, otwory okienne drugiej kondygnacji umieszczone w prostokątnych zamkniętych od góry fryzem kostkowym płycinach, poniżej otworów okiennych pierwszej i drugiej kondygnacji profilowany gzymś podokienny, pod którym prostokątne płyciny, otwory okienne trzeciej i czwartej kondygnacji, z wyjątkiem prostokątnego, zamkniętego łukiem pełnym otworu okiennego czwartej kondygnacji 5 osi, prostokątne, w połaci dachowej pięć niesymetrycznie rozmieszczonych powiek

pn.-zach.: siedmioosiowa, czterokondygnacyjowa z wysokim cokołem, pierwsza kondygnacja boniowana pasowo, 1 i 2 osi wysunięte ku przodowi, 1 oś bardziej, 6 osi ujęta ryzalitem, pierwsza i druga kondygnacja zwieńczone profilowanym gzymsem z fryzem kostkowym, całość zwieńczona profilowanym gzymsem, który wraz z obramieniami otworów okiennych trzeciej i czwartej kondygnacji imituje kamienny detal, otwory okienne i wejściowe pierwszej i drugiej kondygnacji oraz cokołu prostokątne, zamknięte łukiem odcinkowym z archiwoltą łuku wysuniętą przed lico ściany, otwory okienne drugiej kondygnacji, z wyjątkiem 1 i 6 osi umieszczone w prostokątnych zamkniętych od góry fryzem kostkowym płycinach, poniżej otworów okiennych oraz wnęki w 4 osi pierwszej i drugiej kondygnacji profilowany gzymś podokienny, pod którym prostokątne płyciny, otwory okienne trzeciej i czwartej kondygnacji prostokątne, w 1 i 6 osi umieszczone w prostokątnej płycinie z dwoma niewielkimi, prostokątnymi otworami okiennymi powyżej czwartej kondygnacji, 1 i 6 osi zwieńczone trójkątnymi szczytami

Instalacje: elektryczna

Wkładkę założył: Piotr Trojanowski
(imię, nazwisko, data)

Miejsce przechowywania negatywów:

1. Miejscowość

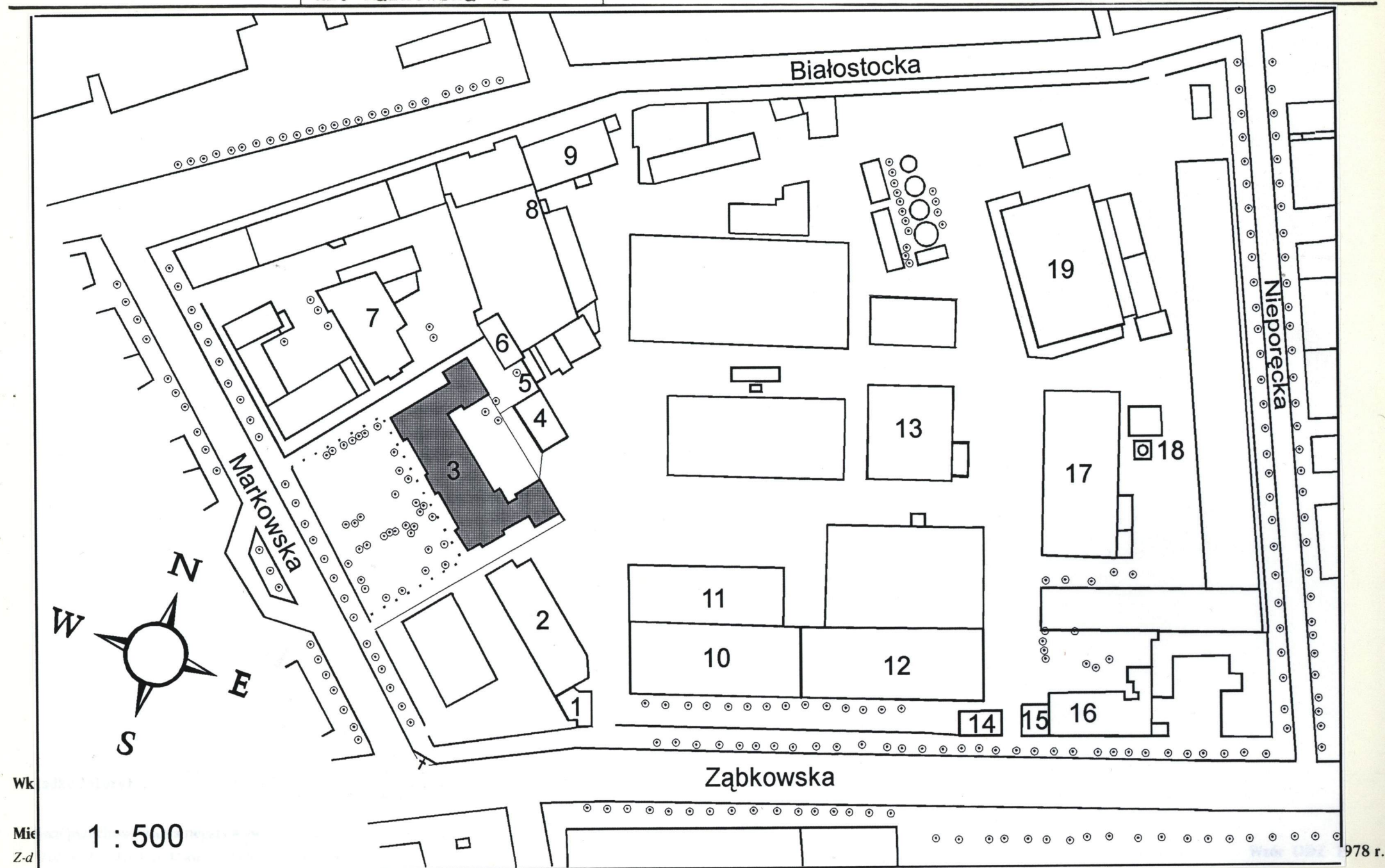
W A R S Z A W A

2. Obiekt (nazwa jak w karcie)

Budynek mieszkalny
ul. Markowska 18

3. Zawartość wkładki (nazwa obiektu lub materiału uzupełniającego)

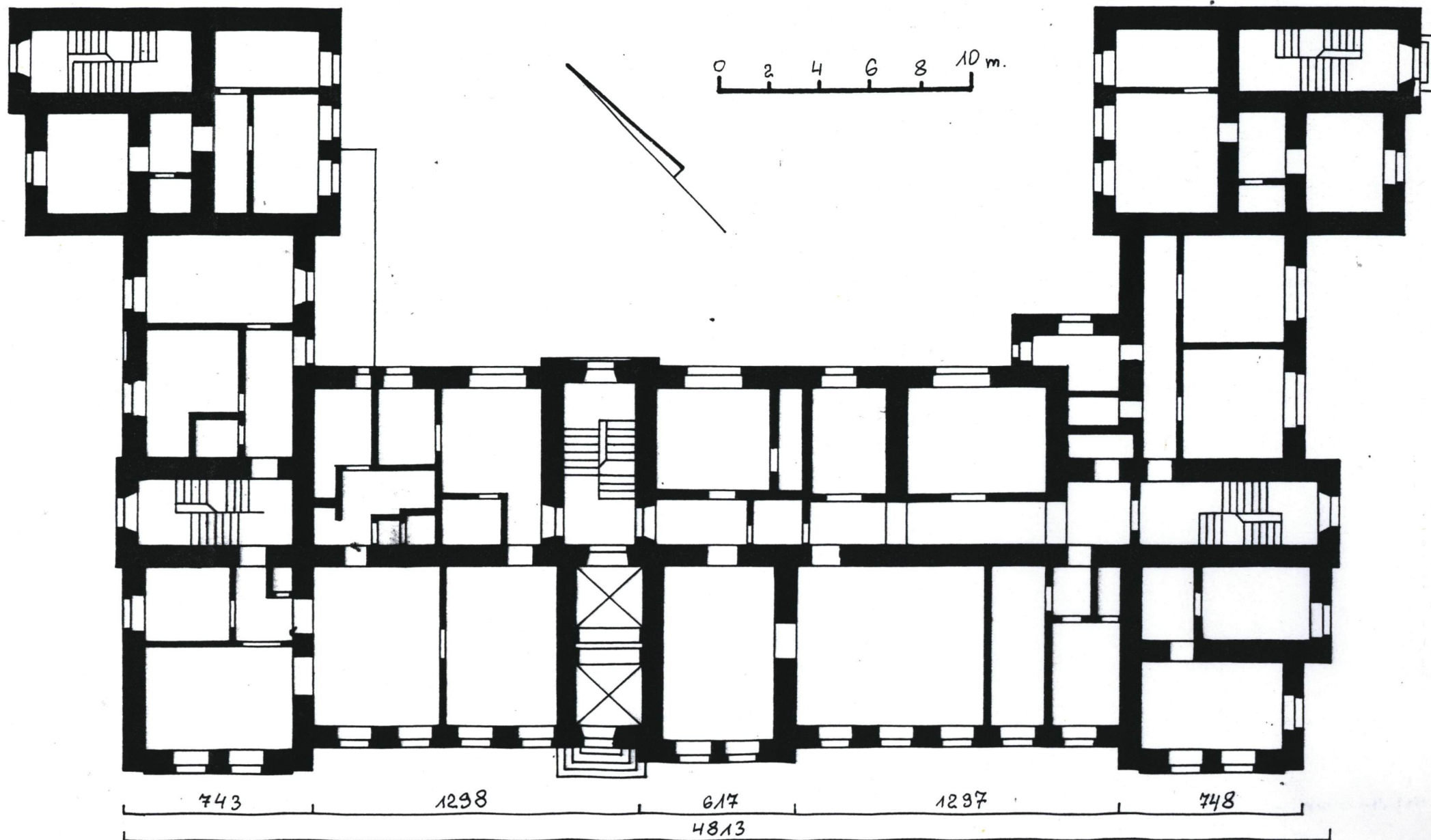
Rzut i sytuacja



Wk

Mie

Z-d



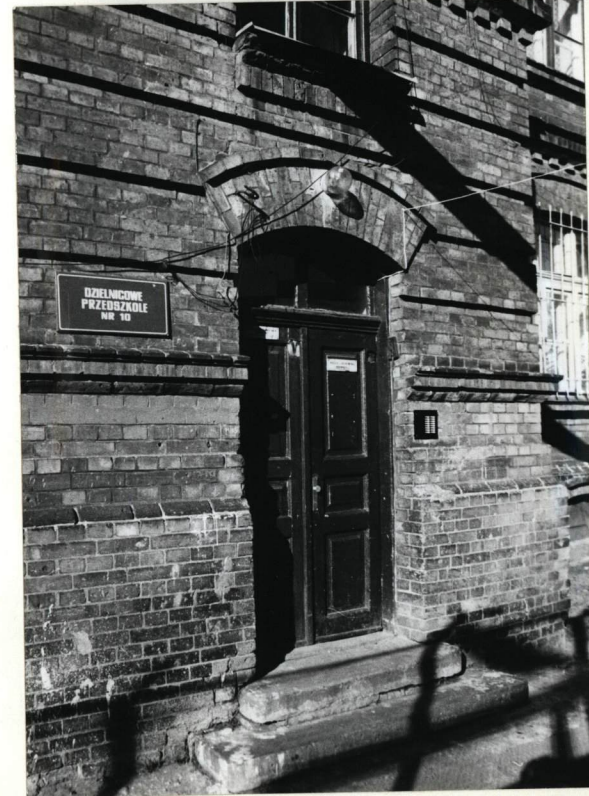
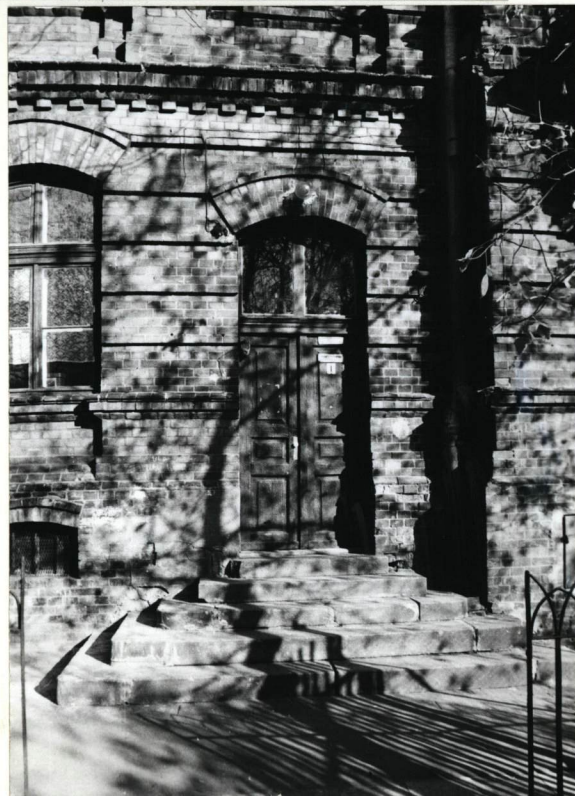
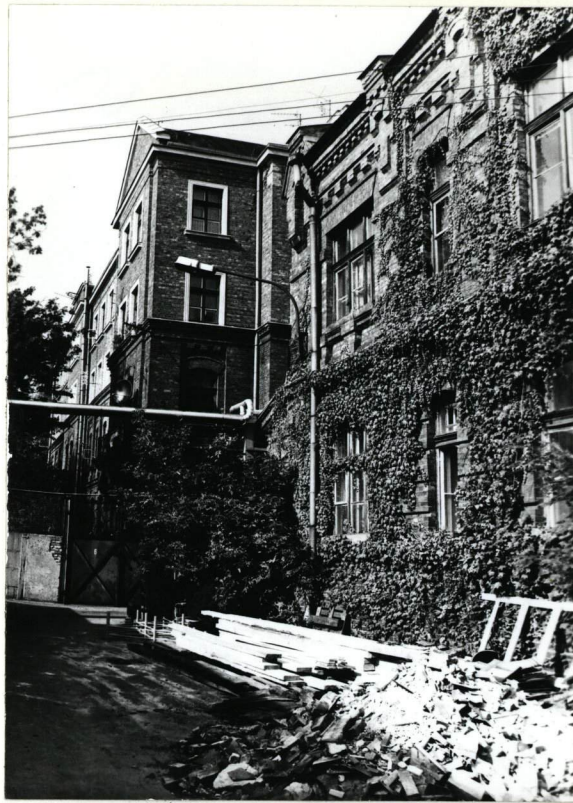
1. Miejscowość W-wa, ul. Markowska 18	2. Obiekt (nazwa jak w karcie) Budynek mieszkalny	3. Zawartość wkładki (nazwa obiektu lub materiału uzupełniającego)
--	--	--



Wkładkę założył:
(imię, nazwisko, data)

Miejsce przechowywania negatywów:

Z-d Poligr. Jan Jasiński W-wa, ul. Wolna 13, tel. 12-43-83



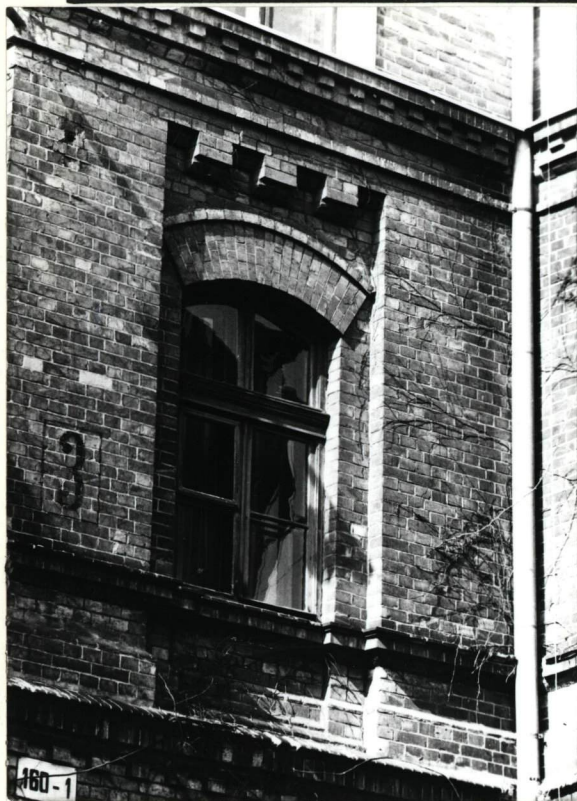
1. Miejscowość

2. Obiekt (nazwa jak w karcie)

3. Zawartość wkładki (nazwa obiektu lub materiału uzupełniającego)

W-wa, ul. Markowska 18

Budynek mieszkalny



Wkładkę założył:
(imię, nazwisko, data)

Miejsce przechowywania negatywów:

Z-d Poligr. Jan Jasiński W-wa, ul. Wolna 13, tel. 12-43-83

Wzór ODZ 1978 r.