

A B C D E F G H I J K L Ł M N O P R S T U V W X Y Z

Nr 1227

1. Obiekt

78/12

BUDYNEK MIESZKALNY

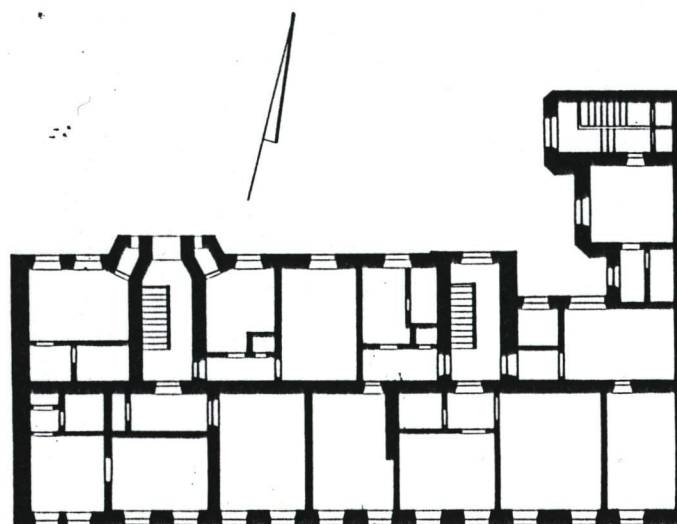
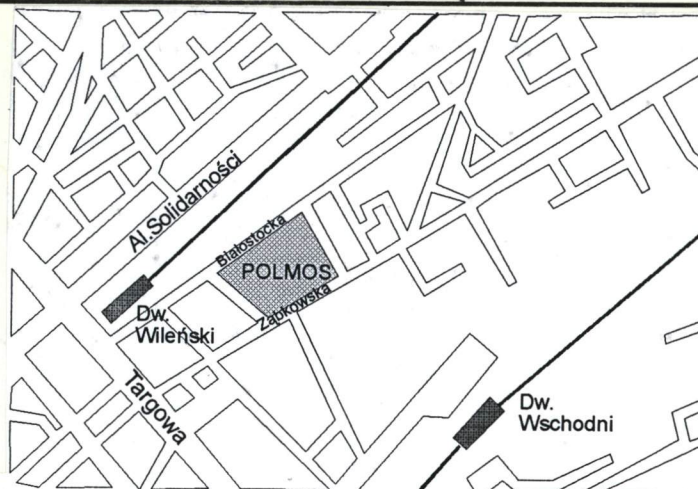
2. Czas powstania

k. XIX w.

3. Miejscowość

W A R S Z A W A

11. Zdjęcia, rzut, przekrój, sytuacja, orientacja



3156

wys. do kalenicy 16,82 m.

wys. do gzymsu 14,13 m.

0 2 4 6 8 10 m

4. Adres

ul. Ząbkowska 33

nr hipoteczny

5. Przynależność administracyjna

województwo m. st. Warszawa

gmina Praga Północ Centrum

6. Poprzednie nazwy miejscowości

7. Przynależność administracyjna

przed 1 VI 1975

województwo m. st. Warszawa

powiat

8. Właściciel i jego adres

W.Z.P.S. i D. "Polmos"

W-wa, ul. Ząbkowska 27/31

9. Użytkownik i jego adres

j.w.

10. Rejestr zabytków

Nr 1320

data 31.03.1988

1 2 21.10.1997

Sytuacja: budynek usytuowany w pd.-wsch. narożniku zespołu przy ulicy Ząbkowskiej, od zach. przylega doń parterowa przybudówka mieszcząca obecnie sklep z artykułami alkoholowymi, od pn. teren posesji oddzielony od zakładu metalowym ogrodzeniem, od wsch. przylega kamienica Ząbkowska 35, od pd. ulica Ząbkowska, za którą zabudowa mieszkalna

Materiał, konstrukcja, technika:

ściany: murowane z cegły

stropy: Kleina na belkach stalowych

wieżba dachowa: wieszarowa, dwuwieszakowa ze ściankami kolankowymi

pokrycie dachu: podwójna warstwa papy na deskach

posadzki: klepka dębowa w pokojach, PCV w kuchniach, terrakota w łazienkach

schody: drewniane, policzkowe o policzkach i podestach wzmocnionych belkami

stalowymi z płytą Kleina, betonowe wyłożone terrakotą

drzwi: zewnętrzne: ramowo-płycinowe, prostokątne, zamknięte łukiem odcinko-

wym, dwuskrzydłowe; wewnętrzne: ramono-płycinowe, prostokątne, jednoskrzyd-

łowe, płycinowe, częściowo przeszklone, prostokątne, jednoskrzydłowe

okna: drewniane, półskrzynkowe, prostokątne, dwuskrzydłowe

Rzut: na planielitery L, dwutraktowy, o nieregularnych pasmach, z trzema klatkami schodowymi

Bryła: budynek podpiwniczony, trójkondygnacyjny z użytkowym poddaszem, nakryty czterospadowym dachem

Elewacje: pd./fasada/: trzymastoosiowa, trójkondygnacyjowa, zwieńczona profilowanym gzymsiem z fryzem kostkowym, o dwóch pierwszych osiach ujętych ryzalitem zwieńczonym trójkątnym szczytem, w ryzalicie wszystkie kondygnacje wydzielone profilowanym gzymsiem z fryzem kostkowym, w pozostałej części budynku tylko pierwsza kondygnacja, w przyziemiu, na cokole z prostokątnymi zamkniętymi łukiem odcinkowym otworami okiennymi piwnic, prostokątne, zamknięte łukiem pełnym otwory okienne z archiwoltą łuku wysuniętą przed lico ściany, wspartą na podcinkach gzymsu biegnącego pomiędzy otworami okiennymi, poniżej gzymsu podokiennego prostokątne płyciny, w drugiej i trzeciej kondygnacji, z wyjątkiem trzeciej kondygnacji ryzalitu, prostokątne, zamknięte łukiem odcinkowym otwory okienne z archiwoltą łuku wysuniętą przed lico ściany oraz prostokątnymi płycinami poniżej gzymsu podokiennego, umieszczone w prostokątnych, zamkniętych fryzem kostkowym płycinach, nad dwoma otworami okiennymi ryzalitu łuk odciążający z archiwoltą wysuniętą przed lico ściany, w trzeciej kondygnacji ryzalitu trzy wysokie, prostokątne, zamknięte łukiem pełnym otwory okienne z archiwoltą wysuniętą przed lico ściany, z prostokątnymi płycinami poniżej gzymsu podokiennego, umieszczone w płycinach, szczyt

Budynek wzniesiony w końcu XIX w. Zniszczony w czasie II wojny światowej. Odbudowany. Wielokrotnie wewnątrz przebudowywany.

<p>14. Kubatura</p> <p>8240 m<sup>3</sup></p>	<p>15. Powierzchnia użytkowa</p> <p>2430 m<sup>2</sup></p>	<p>16. Przeznaczenie pierwotne</p> <p>budynek mieszkalny</p>	<p>17. Użytkowanie obecne</p> <p>budynek mieszkalny</p>
<p>18. Prace budowlane i konserwatorskie, ich przebieg i dokumentacja</p>		<p>19. Stan zachowania (fundamenty, ściany zewnętrzne, ściany wewnętrzne, sklepienia, stropy, konstrukcje dachowe, pokrycie dachu, wyposażenie i instalacje)</p> <p>dobry</p>	
		<p>20. Najpilniejsze postulaty konserwatorskie</p>	

21. Akta archiwalne (rodzaj akt, numer i miejsce przechowywania)

22. Biblioteka

23. Źródła ikonograficzne i fotografia (rodzaj, miejsce przechowywania, sygnatury)

24. Uwagi różne

25. Opracował

tekst..... Piotr Trojanowski 20.10.1993

imię, nazwisko, data, podpis

plany, rysunki ..... Piotr Trojanowski 20.10.1993

imię, nazwisko, data, podpis

zdjęcia fotogr. .... Piotr Trojanowski 20.10.1993

imię, nazwisko, data, podpis

miejsce przechowywania negatywów .....

**KARTA PO WYPEŁNIENIU PODLEGA OCHRONIE NA PODSTAWIE PRZEPISÓW PRAWA AUTORSKIEGO**

26. Adnotacje o inspekcjach, informacje o zmianach (daty, imiona i nazwiska wypełniających)

27. Załączniki

3 wkładki

1. Miejscowość W A R S Z A W A	2. Obiekt ( nazwa jak w karcie ) Budynek mieszkalny 33	3. Zawartość wkładki ( nazwa obiektu lub materiału uzupełniającego ) Opis c.d.
-----------------------------------	---	---

ryzalitu zamknięty schodkowym fryzem kostkowym z wysokim prostokątnym, zamkniętym łukiem odcinkowym otworem okiennym

zach.: trójkondygnacyjowa o pierwszej kondygnacji przesłoniętej przybudówką, o kondygnacjach wydzielonych profilowanym gzymsem z fryzem kostkowym, poniżej otworów profilowany gzyms podokienny, część środkowa wysunięta przed lico ściany, zwieńczona trójkątnym szczytem, w drugiej kondygnacji prostokątny, zamknięty łukiem odcinkowym otwór okienny z archiwoltą łuku wysuniętą przed lico ściany, obok, od pd., prostokątna, zamknięta łukiem odcinkowym płyci a z archiwoltą wysuniętą przed lico ściany, w trzeciej kondygnacji wysoki, prostokątny, zamknięty łukiem odcinkowym otwór okienny z archiwoltą łuku wysuniętą przed lico ściany, obok, od pd., dwie prostokątne, zamknięte łukiem odcinkowym z archiwoltą łuku wysuniętą przed lico ściany płyciny, szczyt zamknięty schodkowym fryzem kostkowym z wysokim, prostokątnym zamkniętym łukiem odcinkowym otworem okiennym

zach. /oficyny/: dwuosiowa, trójkondygnacyjowa, o kondygnacjach wydzielonych i zwieńczona profilowanym gzymsem, otwory okienne i otwór wejściowy prostokątne, zamknięte łukiem odcinkowym z archiwoltą łuku wysuniętą przed lico ściany

pn.: siedmioosiowa, trójkondygnacyjowa, o pierwszej kondygnacji wydzielonej oraz zwieńczona profilowanym gzymsem, otwory okienne i wejściowe prostokątne, zamknięte łukiem odcinkowym z archiwoltą łuku wysuniętą przed lico ściany w pierwszej i trzeciej kondygnacji profilowany gzyms podokienny, poniżej którego w pierwszej kondygnacji prostokątne płyciny

Instalacja: elektryczna, w niektórych lokalach c.o. z własnego źródła ogrzewania

Wkładkę założył: Piotr Trojanowski  
(imię, nazwisko, data)

Miejsce przechowywania negatywów: .....

1. Miejscowość

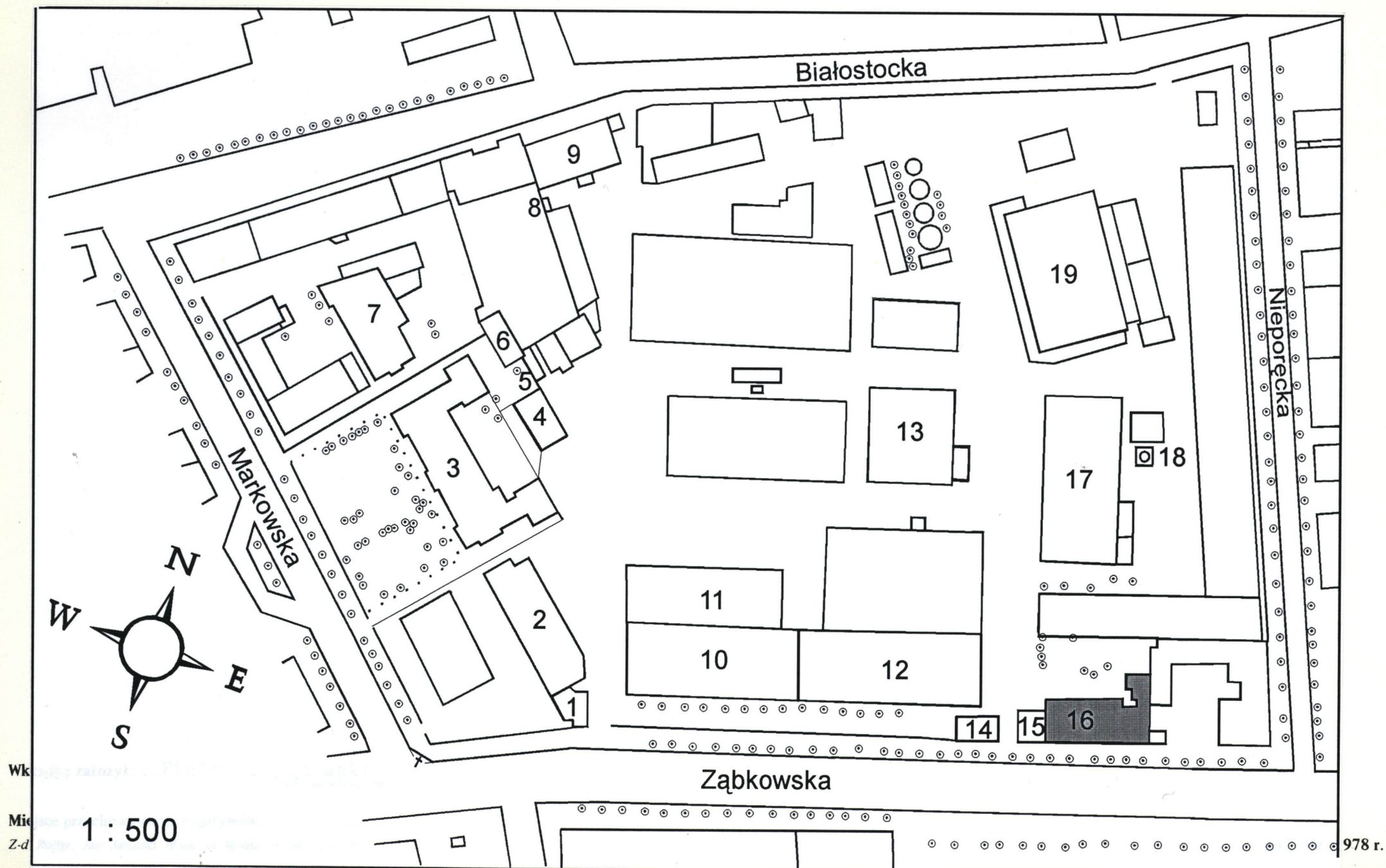
W A R S Z A W A

2. Obiekt (nazwa jak w karcie)

Budynek mieszkalny  
ul. Żąbkowska 33

3. Zawartość wkładki (nazwa obiektu lub materiału uzupełniającego)

Rzut i sytuacja



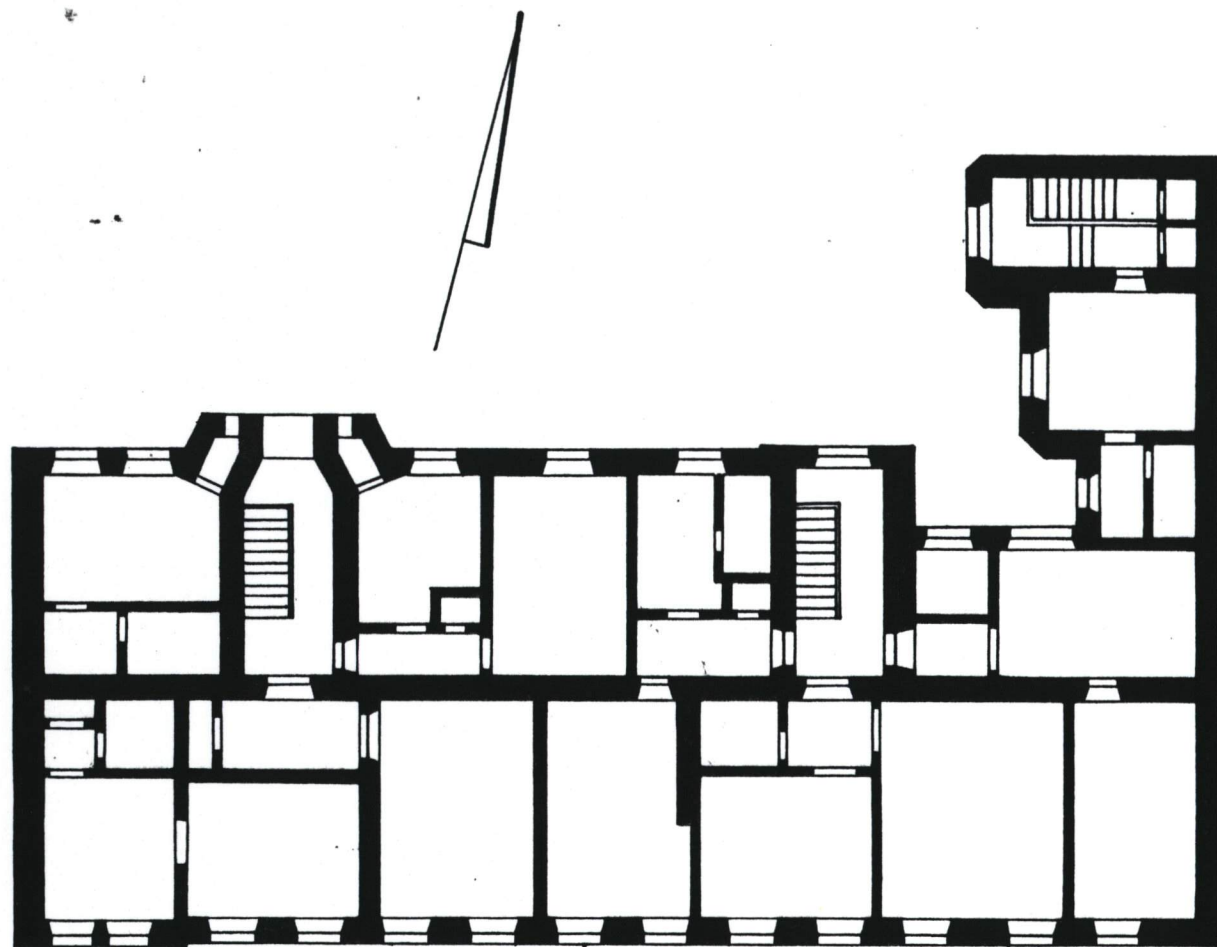
Wk

Mie

Z-d

1 : 500

978 r.



3156

wys. do kalenicy 16,82 m.

wys. do gzymsu 14,13 m.

0 2 4 6 8 10 m

1. Miejscowość W-wa, ul. Ząbkowska 33	2. Obiekt (nazwa jak w karcie) Budynek mieszkalny	3. Zawartość wkładki (nazwa obiektu lub materiału uzupełniającego)
--	--	--



Wkładkę założył: P. Trojanowski 10.11.1993 r.  
(imię, nazwisko, data)

Miejsce przechowywania negatywów: .....

Z-d Poligr. Jan Jasiński W-wa, ul. Wolna 13, tel. 12-43-83