

A B C D E F G H I J K L L M N O P R S T U V W X Y Z

Nr 1226

1. Obiekt

98/11

P O R T I E R N I A

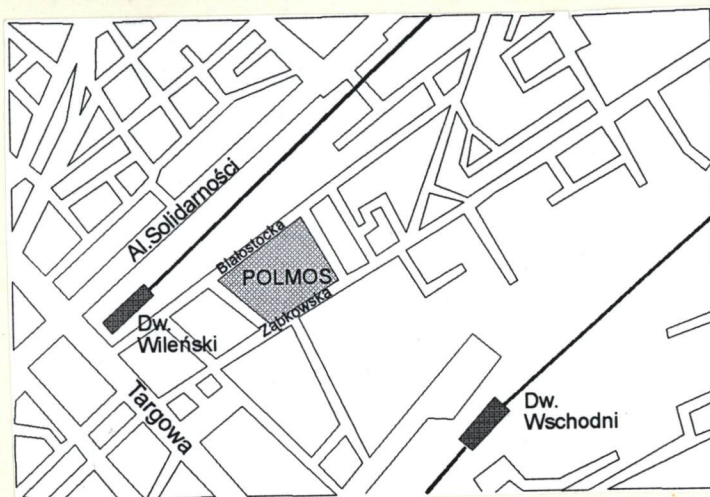
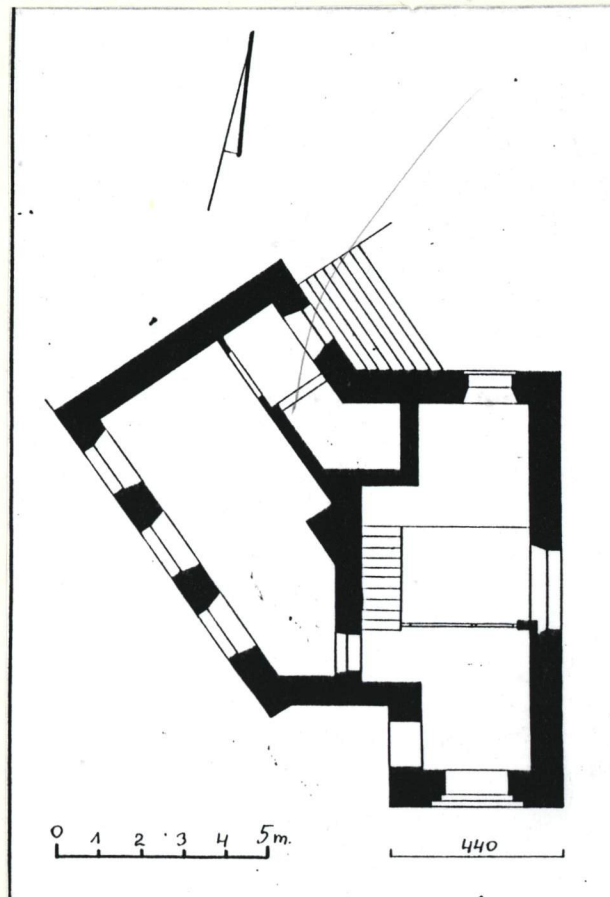
2. Czas powstania

XIX/XX w.

3. Miejscowość

W A R S Z A W A

11. Zdjęcia, rzut, przekrój, sytuacja, orientacja



4. Adres

ul. Ząbkowska 27/31

nr hipoteczny

5. Przynależność administracyjna

województwo m.st. Warszawa

gmina Centrum

6. Poprzednie nazwy miejscowości

7. Przynależność administracyjna

przed 1 VI 1975

województwo m.st. Warszawa

powiat

8. Właściciel i jego adres

W.Z.P.S. i D. "Polmos"

W-wa, ul. Ząbkowska 27/31

9. Użytkownik i jego adres

10. Rejestr zabytków

Nr 1320

data 31.03.1988

12.10.1997

13. Opis (sytuacja, materiał i konstrukcja, rzut, bryła, elewacje, wnętrze, wyposażenie, instalacje)

Sytuacja:

budynek usytuowany w pd.-zach. części zespołu przy bramie od ulicy Ząbkowskiej, dostawiony do budynku administracyjnego, od wsch. magazyn wyrobów gotowych i budynek socjalny, od zach. magazyn.

Materiał, konstrukcja, technika:

ściany: murowane z cegły.

stropy: kleina oparty na stalowych, profilowanych belkach.

więźba dachowa: drewniana

pokrycie dachu: papa, blacha cynkowa, dachówka.

posadzki: betonowe, terrakota, PCV.

schody:

drzwi: zewnętrzne: ramowo-płycinowe, prostokątne dwuskrzydłowe z ostrołukowym, przeszklonym nadświetlem, ramowo-płycinowe, prostokątne, jednoskrzydłowe; wewnętrzne: ramowo-płycinowe, prostokątne, jednoskrzydłowe.

okna: drewniane, półskrzynkowe.

Rzut:

budynek o nieregularnym planie, dwóch zestawionych pod kątem prostokątnych części.

Bryła:

budynek jednokondygnacyjny nakryty dachem trójspadowym oraz wysokim czworobocznym hełmem, narożna wieżyczka dachem stożkowym.

Elewacje:

pn./fasada/: jednoosiowa jednokondygnacyjna, zwieńczona trójkątnym szczytem, do 2/3 wysokości boniowana pasowo, w przyziemiu w prostokątnej, zamkniętej fryzem kostkowym płycinie prostokątny, zamknięty łukiem ostrym otwór wejściowy z archiwoltą łuku wysuniętą przed lico ściany, w parti szczytu zamknięta schodkowym fryzem kostkowym płyciną, w której wąski, prostokątny zamknięty łukiem odcinkowym otwór pikienny z archiwoltą łuku wysuniętą przed lico ściany.

pd.-zach:

trójosiowa, jednokondygnacyjna zwieńczona profilowanym gzymsem z fryzem kostkowym, boniowana pasowo, w każdej osi prostokątną, zamkniętą łukiem odcinkowym otwór okienny

12. Autorzy, historia obiektu, określenia stylu

Budynek wzniesiony na przełomie XIX i XX w.

<p>14. Kubatura</p> <p>478 m³</p>	<p>15. Powierzchnia użytkowa</p> <p>122 m²</p>	<p>16. Przeznaczenie pierwotne</p> <p>budynek portierni</p>	<p>17. Użytkowanie obecne</p> <p>budynek portierni</p>
<p>18. Prace budowlane i konserwatorskie, ich przebieg i dokumentacja</p>		<p>19. Stan zachowania (fundamenty, ściany zewnętrzne, ściany wewnętrzne, sklepienia, stropy, konstrukcje dachowe, pokrycie dachu, wyposażenie i instalacje)</p> <p>dobry</p>	
		<p>20. Najpilniejsze postulaty konserwatorskie</p>	

21. Akta archiwalne (rodzaj akt, numer i miejsce przechowywania)

22. Biblioteka

23. Źródła ikonograficzne i fotografia (rodzaj, miejsce przechowywania, sygnatury)

24. Uwagi różne

25. Opracował

tekst P.Trojanowski 20.10.1993 r.

imię, nazwisko, data, podpis

plany, rysunki P.Trojanowski 20.10.1993 r.

imię, nazwisko, data, podpis

zdjęcia fotogr. P.Trojanowski 20.10.1993 r.

imię, nazwisko, data, podpis

miejsce przechowywania negatywów

KARTA PO WYPEŁNIENIU PODLEGA OCHRONIE NA PODSTAWIE PRZEPISÓW PRAWA AUTORSKIEGO

26. Adnotacje o inspekcjach, informacje o zmianach (daty, imiona i nazwiska wypełniających)

27. Załączniki

2 wkładki

1. Miejscowość	2. Obiekt (nazwa jak w karcie)	3. Zawartość wkładki (nazwa obiektu lub materiału uzupełniającego)
Warszawa	Portiernia	c.d. opisu rzut

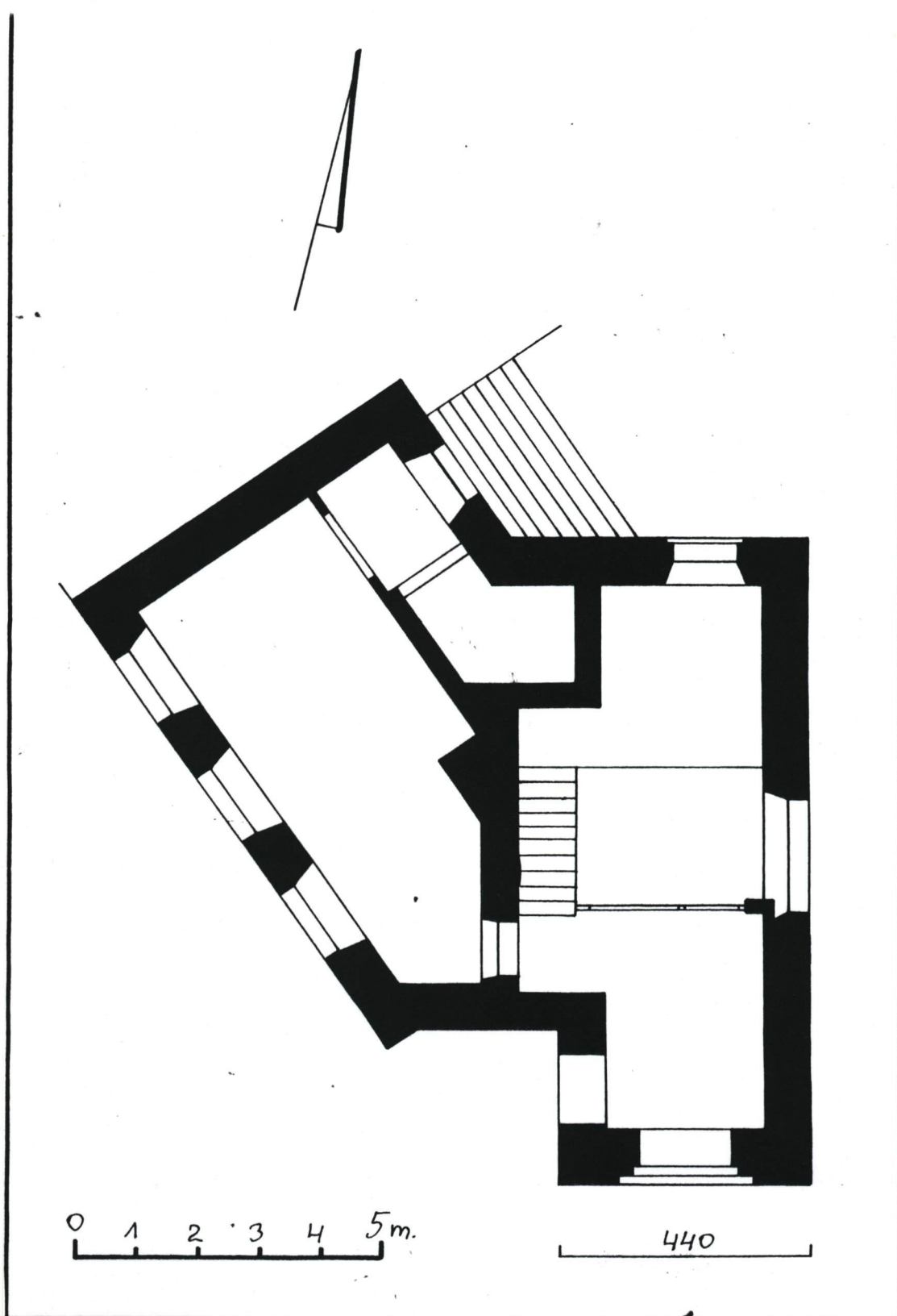
z archiwoltą łuku wysuniętą przed lico ściany.

wschodnia: jednoosiowa, jednokondygnacyjowa zwieńczona profilowanym gzymsem z frezem kostkowym, boniowana pasowo, z prostokątnym, zamkniętym łukiem odcinkowym otworem okiennym z archiwoltą łuku wysuniętą przed lico ściany, żeliwna konstrukcja służąca kontroli wyjeżdżających pojazdów,

Instalacja: elektryczna, c.o.

Wkładkę założył:
(imię, nazwisko, data)

Miejsce przechowywania negatywów:



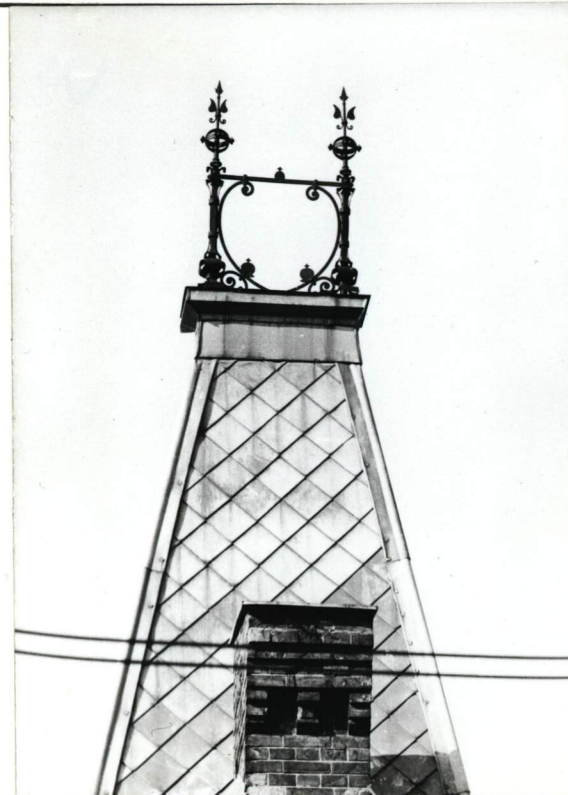
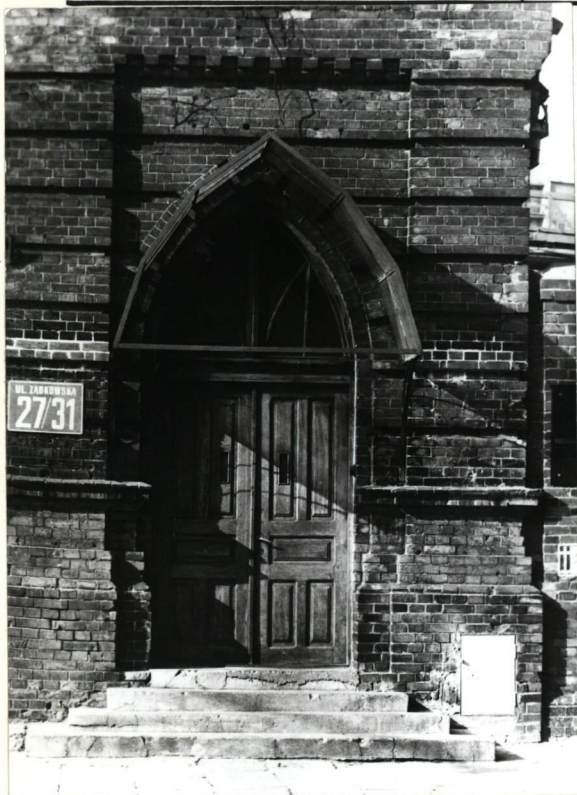
1. Miejscowość

2. Obiekt (nazwa jak w karcie)

3. Zawartość wkładki (nazwa obiektu lub materiału uzupełniającego)

W-wa , ul. Ząbkowska 27/31

Budynek portierni



Wkładkę założył:
(imię, nazwisko, data)

Miejsce przechowywania negatywów:

Z-d Poligr. Jan Jasiński W-wa, ul. Wolna 13, tel. 12-43-83

