

A B C D E F G H I J K L Ł M N O P R S T U V W X Y Z

Nr 1224

1. Obiekt

9819

BUDYNEK SOCJALNY

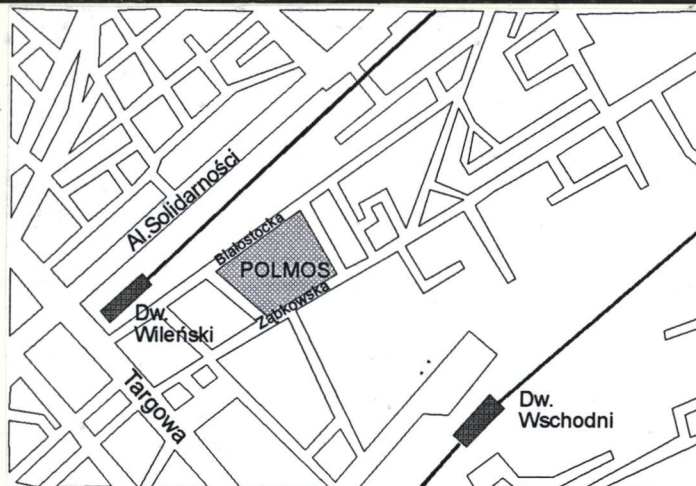
2. Czas powstania

XIX/XX w.

3. Miejscowość

W A R S Z A W A

11. Zdjęcia, rzut, przekrój, sytuacja, orientacja



4. Adres

ul. Ząbkowska 27/31

nr hipoteczny

5. Przynależność administracyjna

województwo m.st. Warszawa

gmina Praga Północ

Centrum

6. Poprzednie nazwy miejscowości

7. Przynależność administracyjna  
przed 1 VI 1975

województwo m.st. Warszawa

powiat

8. Właściciel i jego adres

W.Z.P.S. i D. " Polmos "

W-wa, ul. Ząbkowska 27/31

9. Użytkownik i jego adres

j.w

10. Rejestr zabytków

Nr 1320

data

21.10.1997  
31.03.1988 r.

9. nie ograniczony i dec ????



Sytuacja: budynek usytuowany w pd.-zach. części zespołu, w pobliżu bramy przy ul. Ząbkowskiej, dłuższym /pd./ bokiem zestawiony z budynkiem magazynu wyrobów gotowych, od pn. magazynu, od pn.-zach. budynek mieszkalny przy ulicy Markowskiej, od zach. budynek administracyjny z budynkiem portierni

Materiał, konstrukcja, technika:

ściany: murowane z cegły

stropy: odcinkowe, ceramiczne na belkach stalowych

wieżba dachowa: drewniana

pokrycie dachu: papa na deskach

posadzki: ceramiczne, betonowe, kamienne, PCV

schody: cementowe, dwubiegowe, żeliwne, jednobiegowe

drzwi: zewnętrzne: drewniane, odeskowane w "jodełkę", prostokątne, dwuskrzydłowe z prostokątnym, zamkniętym łukiem odcinkowym, przeszklonym nadświetłem, ramowo-płycinowe, częściowo przeszklone, prostokątne, dwuskrzydłowe z prostokątnym, zamkniętym łukiem odcinkowym nadświetłem; wewnętrzne: żeliwne, prostokątne, zamknięte łukiem odcinkowym, jednoskrzydłowe na zawiasach pasowych, płytowe, prostokątne, jednoskrzydłowe, drewniane, odeskowane w "jodełkę", prostokątne, dwuskrzydłowe z prostokątnym, zamkniętym łukiem odcinkowym, przeszklonym nadświetłem

okna: drewniane, półskrzynekowe

Rzut: budynek na planie prostokąta, o trzech, różnej szerokości częściach, środkowej, szerszej, jednoprzestrzennej mieszczącej magazyn, węższych, skrajnych, o nieregularnym podziale wewnętrznym, z czytelnym traktem wzdłuż pn. elewacji

Bryła: budynek dwukondygnacyjny, części skrajne nakryte dachami namiotowymi, część środkowa przekryta dachem płaskim

Elewacje: pn.: trzynastoosiowa, dwukondygnacyjowa, pięcioosiowa część środkowa zwieńczona profilowanym gzymsem, w przyziemiu prostokątne otwory wejściowe, na piętrze prostokątne otwory okienne, czteroosiowe części skrajne zwieńczone profilowanym gzymsem z fryzem kostkowym, kondygnacje wydzielone profilowanym gzymsem, w przyziemiu prostokątne, zamknięte łukiem odcinkowym z archiwoltą wysuniętą przed lico ściany, wspartą o ząbkowy fryz, otwory wejściowe w 1, 4, 10 i 13 osi oraz otwory okienne w 2, 3, 11 i 12 osi, na piętrze prostokątne, zamknięte łukiem pełnym z archiwoltą wysuniętą przed lico ściany, wspartą na odcinkach profilowanego gzymsu, otwory okienne w 2, 3, 10 i 13 osi oraz płyciny w 1, 4, 11 i 12 osi, poniżej gzymsu podokienne prostokątne płyciny

Zach.: pięcioosiowa, dwukondygnacyjowa, o kondygnacjach wydzielonych i zwień-

Budynek wzniesiony na przełomie XIX i XX w.



14. Kubatura 9.500 m <sup>3</sup>	15. Powierzchnia użytkowa 2.600 m <sup>2</sup>	16. Przeznaczenie pierwotne budynek socjalny	17. Użytkowanie obecne budynek socjalny
18. Prace budowlane i konserwatorskie, ich przebieg i dokumentacja		19. Stan zachowania (fundamenty, ściany zewnętrzne, ściany wewnętrzne, sklepienia, stropy, konstrukcje dachowe, pokrycie dachu, wyposażenie i instalacje)  dobre	
		20. Najpilniejsze postulaty konserwatorskie	



21. Akta archiwalne (rodzaj akt, numer i miejsce przechowywania)

24. Uwagi różne

22. Biblioteka

25. Opracował

tekst..... P. Trojanowski 20.10.1993 r.

imię, nazwisko, data, podpis

plany, rysunki..... P. Trojanowski 20.10.1993 r.

imię, nazwisko, data, podpis

zdjęcia fotogr. .... P. Trojanowski 20.10.1993 r.

imię, nazwisko, data, podpis

miejsce przechowywania negatywów .....

**KARTA PO WYPEŁNIENIU PODLEGA OCHRONIE NA PODSTAWIE PRZEPISÓW PRAWA AUTORSKIEGO**

26. Adnotacje o inspekcjach, informacje o zmianach (daty, imiona i nazwiska wypełniających)

23. Źródła ikonograficzne i fotografia (rodzaj, miejsce przechowywania, sygnatury)

27. Załączniki

3 wkładki

1. Miejscowość W A R S Z A W A	2. Obiekt ( nazwa jak w karcie ) Budynek socjalny	3. Zawartość wkładki ( nazwa obiektu lub materiału uzupełniającego ) Opis c.d.
-----------------------------------	--	---

czona profilowanym gzymsem z fryzem kostkowym, ujęta pilastrami, w przyziemiu prostokątne, zamknięte łukiem odcinkowym z archiwoltą wysuniętą przed lico ściany, wspartą na odcinkach ząbkowego fryzu, otwory okienne w pierwszych czterech osiach i otwór wejściowy w 5 osi, na piętrze prostokątne, zamknięte łukiem pełnym z archiwoltą łuku wysuniętą przed lico ściany, wspartą na odcinkach profilowanego gzymsu, otwory okienne wsch.: pięcioosiowa, dwukondygnacyjowa zwieńczona profilowanym gzymsem z fryzem kostkowym, kondygnacje wydzielone profilowanym gzymsem, w przyziemiu prostokątne, zamknięte łukiem odcinkowym z archiwoltą wysuniętą przed lico ściany, wspartą na odcinkach ząbkowego fryzu, otwory okienne w 2, 3, 4, i 5 osi i otwór wejściowy w 1 osi, na piętrze prostokątne, zamknięte łukiem pełnym z archiwoltą wysuniętą przed lico ściany, wspartą na odcinkach profilowanego gzymsu, otwory okienne w 1, 3 i 5 osi oraz płyciny w 2 i 4 osi, poniżej gzymsu podokiennego prostokątne płyciny

Instalacje: elektryczna, c.o.

Wkładkę założył: Piotr Trojanowski  
(imię, nazwisko, data)

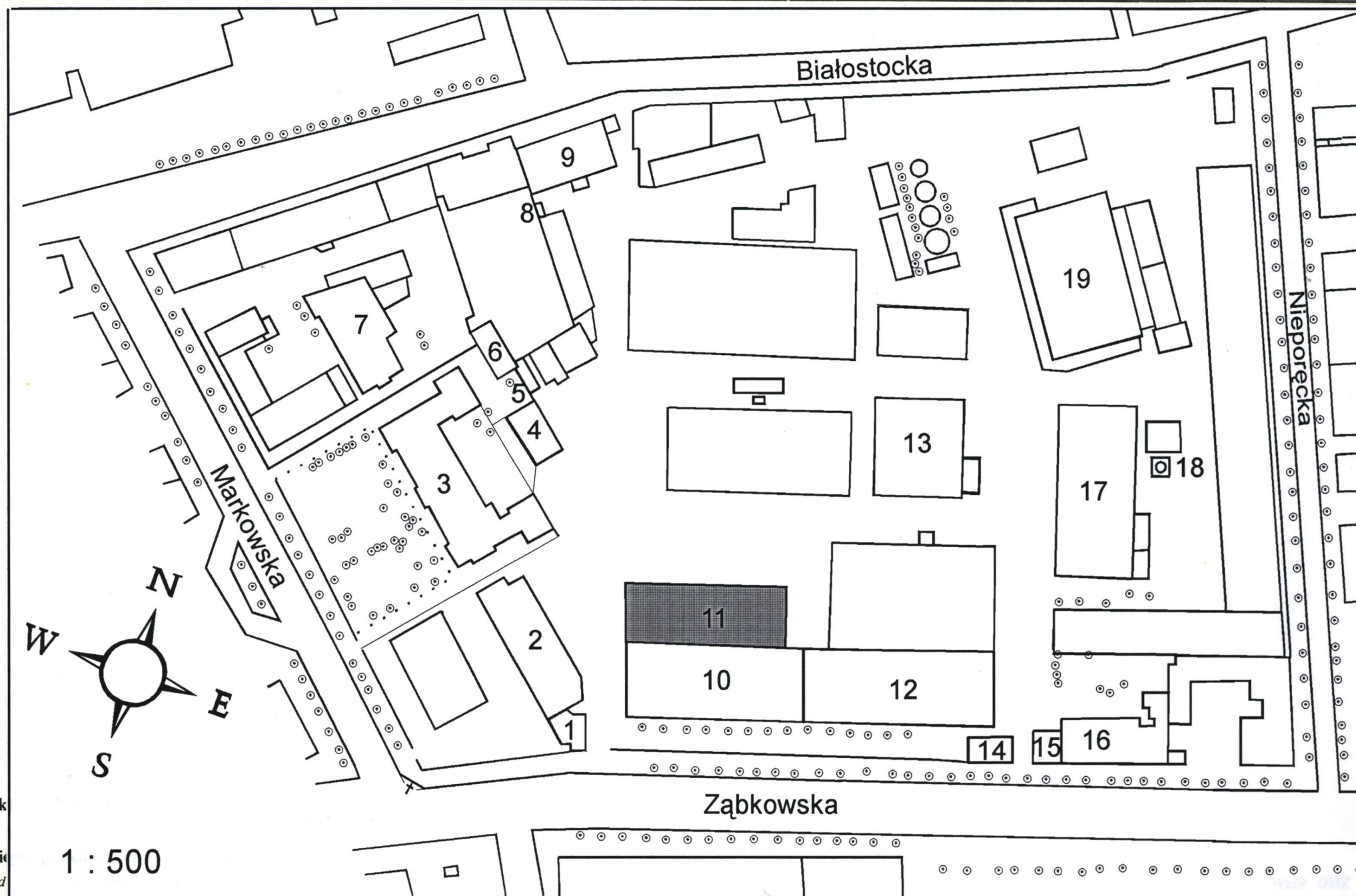
Miejsce przechowywania negatywów: .....



1. Miejscowość

2. Obiekt (nazwa jak w karcie)

3. Zawartość wkładki (nazwa obiektu lub materiału uzupełniającego)



Wk

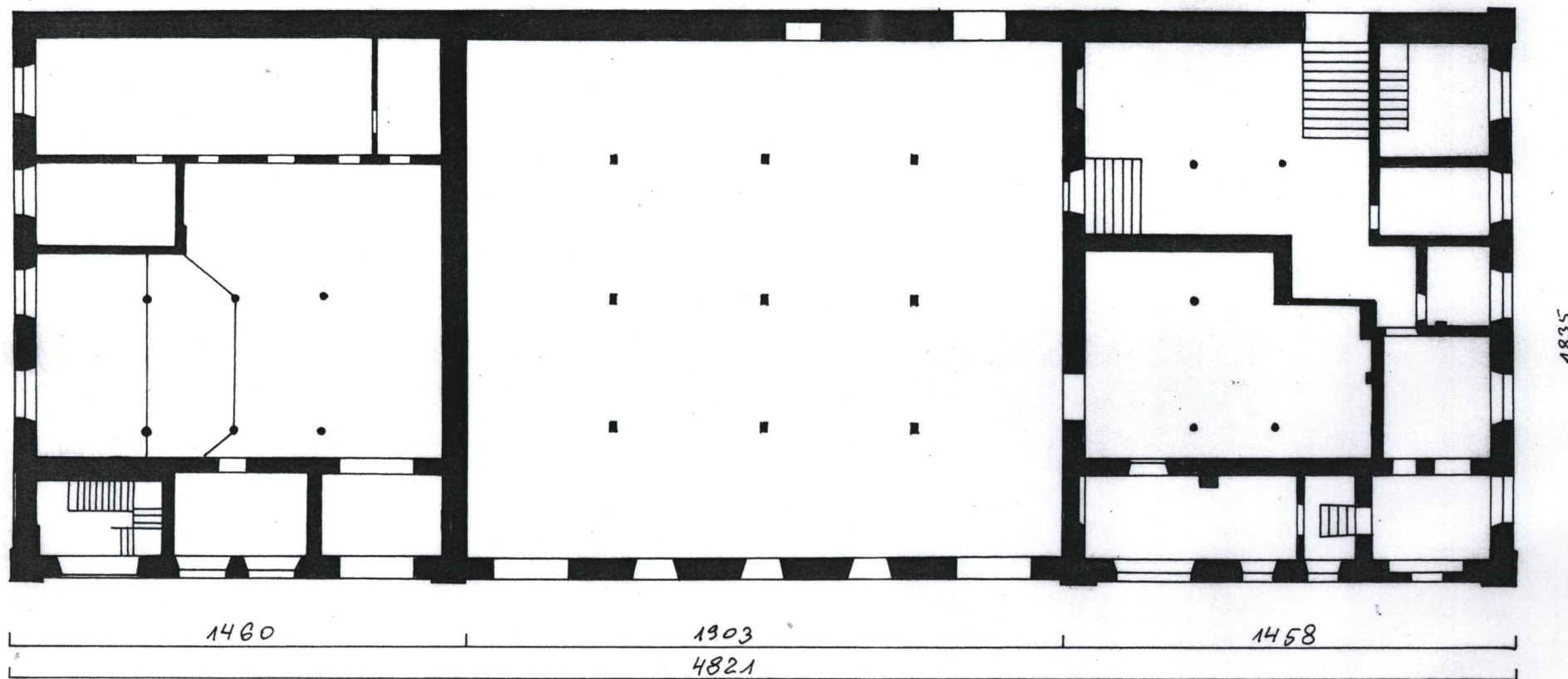
Mi

Z-d

1 : 500

978 r.

0 2 4 6 8 10 m.





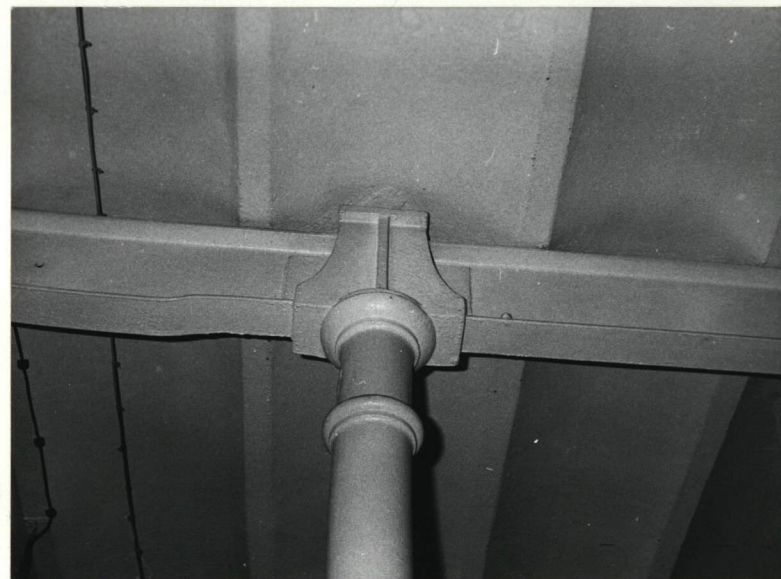
1. Miejscowość

2. Obiekt (nazwa jak w karcie)

3. Zawartość wkładki (nazwa obiektu lub materiału uzupełniającego)

W-wa, ul. Ząbkowska 27/31

Budynek socjalny



Wkładkę założył: .....  
(imię, nazwisko, data)

Miejsce przechowywania negatywów: .....

Z-d Poligr. Jan Jasiński W-wa, ul. Wolna 13, tel. 12-43-83



